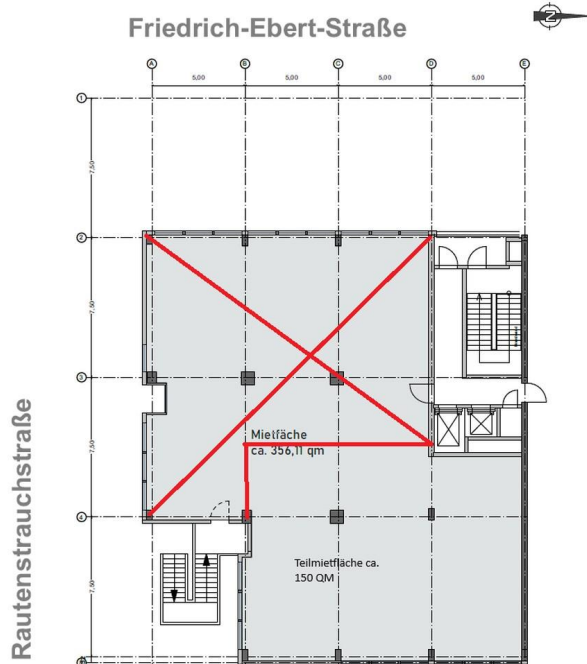


Exposé

Bürofläche in Hamm

Praxis & Büroflächen mit 54qm, 74qm, 150qm und 220 qm Oswaldstr. & Friedrich-Ebertstr.



Objekt-Nr. OM-295922

Bürofläche

Vermietung: **auf Anfrage + NK**

Ansprechpartner:
Sebastian Schauff
Telefon: 0177 2146065

59075 Hamm
Nordrhein-Westfalen
Deutschland

Baujahr	1970	Büro-/Praxisfläche	150,00 m ²
Energieträger	Gas	Gesamtfläche	300,00 m ²
Übernahme	Nach Vereinbarung	Heizung	Zentralheizung
Zustand	Erstbez. n. Sanier.		

Exposé - Beschreibung

Objektbeschreibung

Wir vermieten verschiedene Büros und Praxen mit 54qm, 74 qm 150qm und 220qm . Diese können auch zusammen gemietet werden. Das Objekt wird vollständig saniert und hochwertig energetisch gedämmt. Auch die Raumaufteilung läßt sich nach Ihren Wünschen anpassen.

Willkommen in Ihrem neuen Geschäftsdomizil in bester Lage von Hamm Bockum-Hövel! Diese attraktiven Büro- und Praxisräume bieten Ihnen die perfekte Umgebung, um Ihre geschäftlichen Aktivitäten zu entfalten. Mit flexiblen Größen von 74 qm, 54qm, 220qm ist für jeden Bedarf die passende Fläche verfügbar. Die Möglichkeit, die Räume auch kombiniert anzumieten, eröffnet Ihnen zusätzliche Flexibilität. Unsere umfassende Sanierung richtet sich ganz nach Ihren individuellen Wünschen, einschließlich einer flexiblen Raumaufteilung, um sicherzustellen, dass Ihre Arbeitsumgebung Ihren Anforderungen entspricht.

Ausstattung

Die Büros werden vollständig energieeffizient saniert, um Ihnen nicht nur einen modernen, sondern auch nachhaltigen Arbeitsplatz zu bieten. Genießen Sie den Erstbezug nach Sanierung und profitieren Sie von hochwertigen Materialien und modernster Ausstattung. Wir setzen auf Qualität und Komfort, damit Sie sich in Ihren neuen Räumlichkeiten rundum wohlfühlen können.

Fußboden:

Sonstiges (s. Text)

Sonstiges

von Sobeck-Werder & Schauff Vermögensverwaltungs GbR

Sudhoff 91

48163 Münster

Sebastian Schauff

Lage

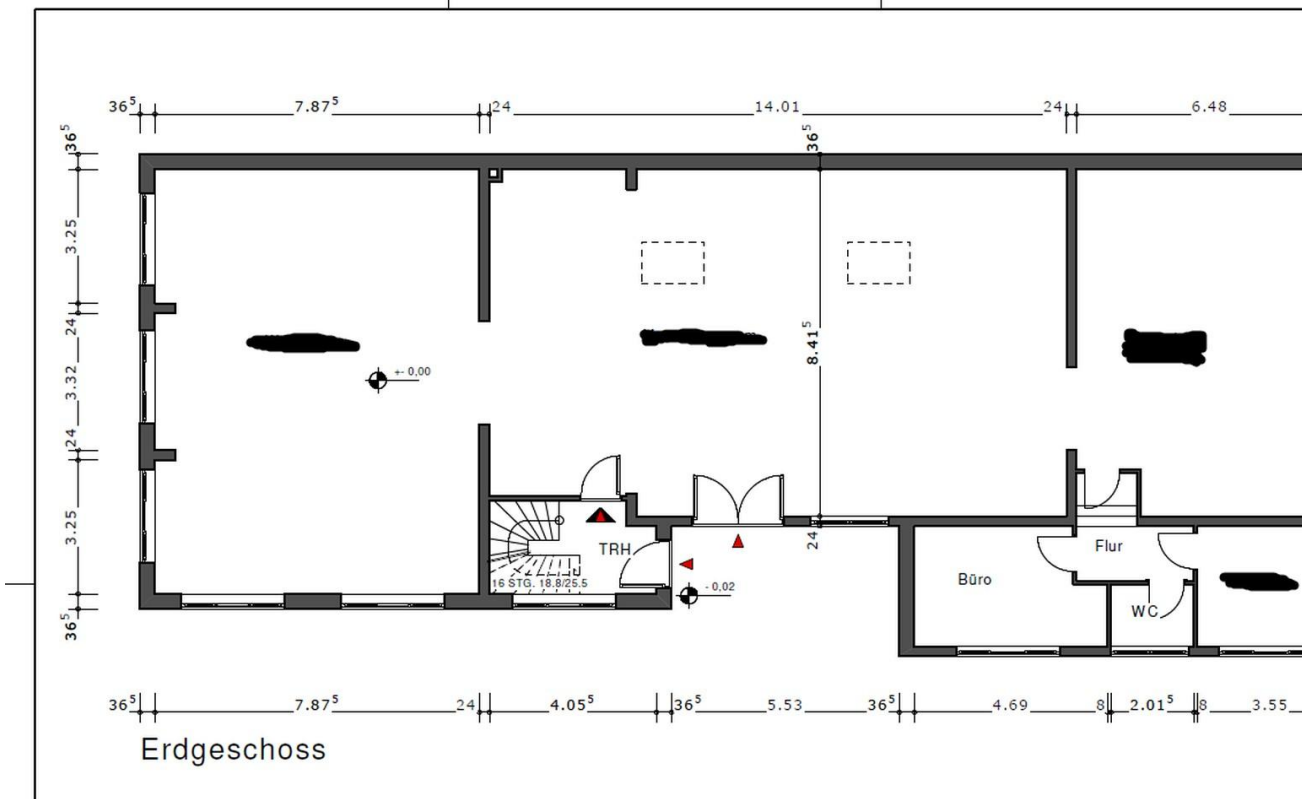
Die Lage dieser Immobilie ist einfach unschlagbar: Ruhig gelegen und dennoch direkt an der Haupteinkaufsstraße von Hamm Bockum-Hövel. Profitieren Sie von einer optimalen Sichtbarkeit und einer hervorragenden Anbindung an das öffentliche Verkehrsnetz. Diese Lage ist besonders attraktiv für Ärzte, im Gesundheitssektor tätige Unternehmen, Kanzleien und viele weitere Branchen, die eine zentrale Lage mit einer ruhigen Arbeitsumgebung schätzen.

Verpassen Sie nicht die Gelegenheit, Ihr Unternehmen in diesem einzigartigen Ambiente zu etablieren und vereinbaren Sie noch heute einen Besichtigungstermin.

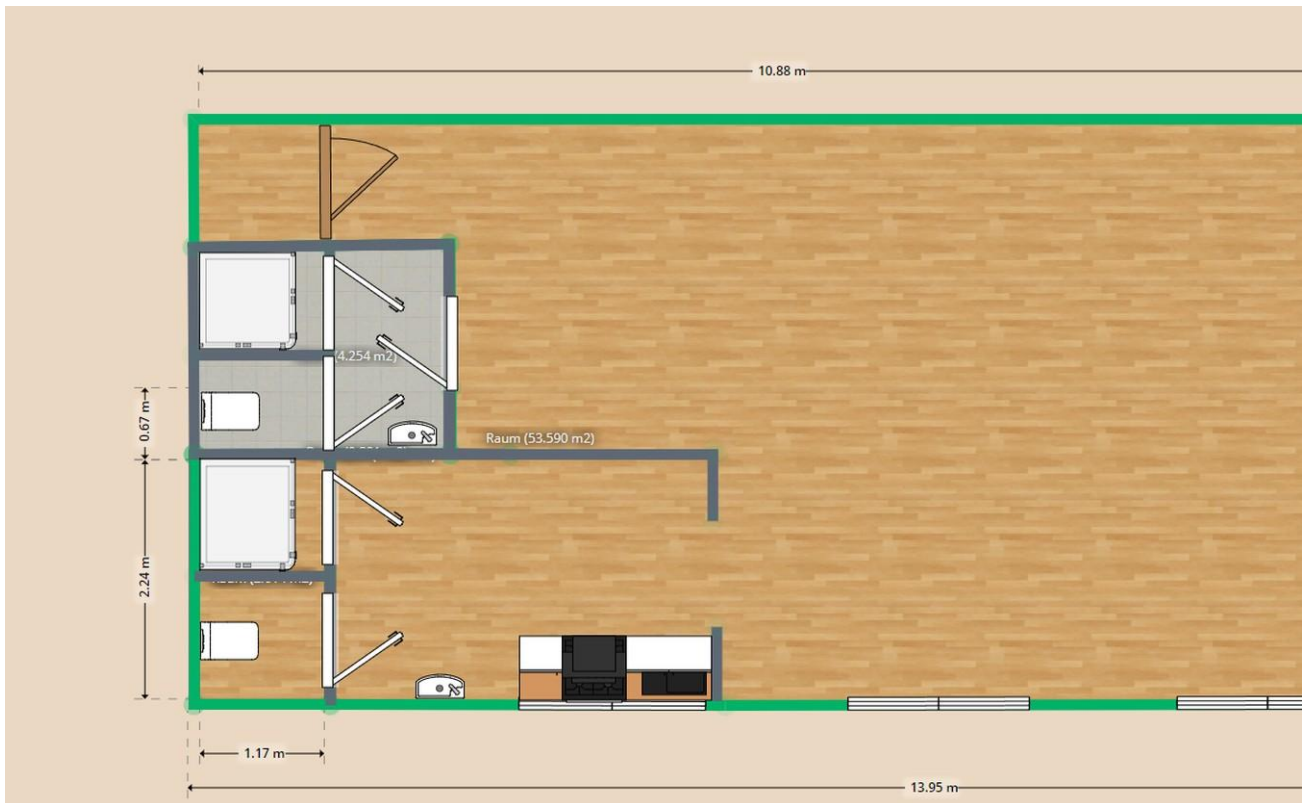
Infrastruktur:

Apotheke, Lebensmittel-Discount, Allgemeinmediziner, Kindergarten, Grundschule, Realschule, Öffentliche Verkehrsmittel

Exposé - Galerie



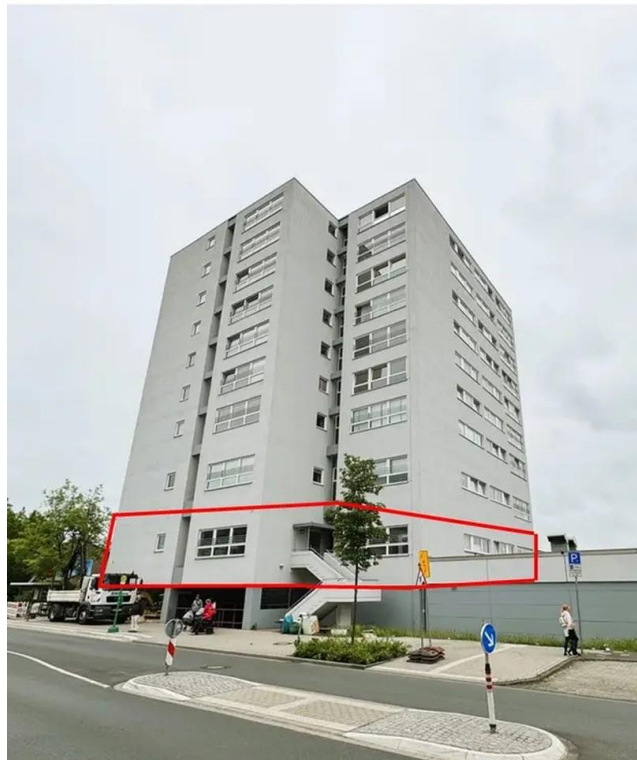
EG Hinterhaus



Exposé - Galerie



Außenansicht Oswaldstrasse



Außenansicht Friedrich Ebertstr