

Exposé

Wohnung in Grünhain-Beierfeld

HELL und FREUNDLICH ! Schöne 3R-Wohnung + EBK in Grünhain-Beierfeld, ca. 69 m²



Objekt-Nr. OM-296744

Wohnung

Vermietung: **380 € + NK**

Telefon: 0371 24006072

08344 Grünhain-Beierfeld
Sachsen
Deutschland

Baujahr	1924	Übernahme	ab Datum
Etagen	3	Übernahmedatum	01.09.2024
Zimmer	3,00	Zustand	renoviert
Wohnfläche	69,00 m ²	Schlafzimmer	2
Energieträger	Gas	Badezimmer	1
Nebenkosten	100 €	Etage	1. OG
Heizkosten	100 €	Stellplätze	1
Summe Nebenkosten	200 €	Heizung	Zentralheizung
Mietsicherheit	760 €		

Exposé - Beschreibung

Objektbeschreibung

Angeboten wird eine Wohnung im 1. Obergeschoß eines gepflegten Mehrfamilienhauses (5 Mietparteien). Das Haus ist bis auf die angebotene Wohnung komplett vermietet. Es gibt einen Dachboden zum Wäschetrocknen sowie kostenlose Stellplätze für alle Mieter auf dem Grundstück.

Ausstattung

Die Wohnung ist ab dem 01.09.2024 verfügbar und besteht aus 3 Zimmern, einem Tageslicht-Bad mit Badewanne und Waschmaschinenanschluss sowie eine große Küche und einen Abstellraum.

Neuwertige Einbauküche mit Herd, Dunstabzugshaube, Geschirrspüler, Spüle und Kühlschrank ist vorhanden.

Große Fenster sorgen für viel Licht und ein freundliches Ambiente. Zur Wohnung gehört 1 Kellerabteil.

Der Dachboden steht für alle Mieter zum Wäschetrocknen zur Verfügung. Auf dem Grundstück gibt es außerdem kostenlose Stellplätze.

Unmittelbar daneben kann ein kleines Gartengrundstück mit Laube dazu gepachtet werden.

Fußboden:

Laminat, Teppichboden, Fliesen

Weitere Ausstattung:

Garten, Keller, Einbauküche

Lage

Das Haus befindet sich am Ortsrand von Grünhain in ruhiger, ländlicher Gegend, mitten im wunderschönen Erzgebirge mit viel Wald direkt vor der Haustür. Aufgrund der Nähe zu Schwarzenberg, Aue-Bad Schlema und Zwönitz hat man viele Möglichkeiten zum Arbeiten, Leben, Einkaufen sowie für Bildung, Kultur und Freizeitgestaltung. In unmittelbarer Nähe befindet sich der Natur- und Wildpark Waschleithe.

Infrastruktur:

Apotheke, Lebensmittel-Discount, Allgemeinmediziner, Kindergarten, Grundschule, Realschule, Öffentliche Verkehrsmittel

Exposé - Energieausweis

Energieausweistyp	Verbrauchsausweis
Erstellungsdatum	ab 1. Mai 2014
Endenergieverbrauch	119,09 kWh/(m ² a)
Energieeffizienzklasse	D

Exposé - Galerie



Bad

Exposé - Galerie



Kinderzimmer



Kinderzimmer

Exposé - Galerie



Wohnzimmer



Wohnzimmer

Exposé - Galerie



Schlafzimmer



Küche (EBK vorhanden)

Exposé - Galerie



Einbauküche

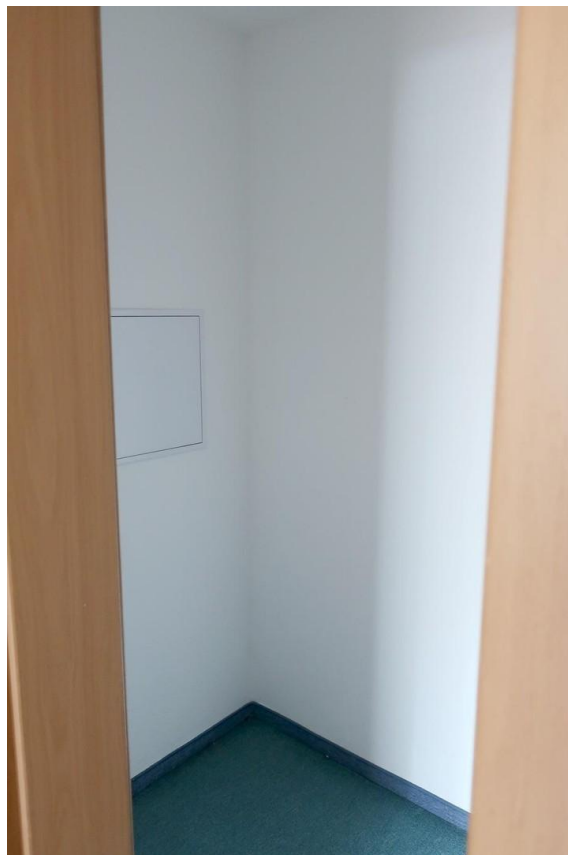


Flur

Exposé - Galerie

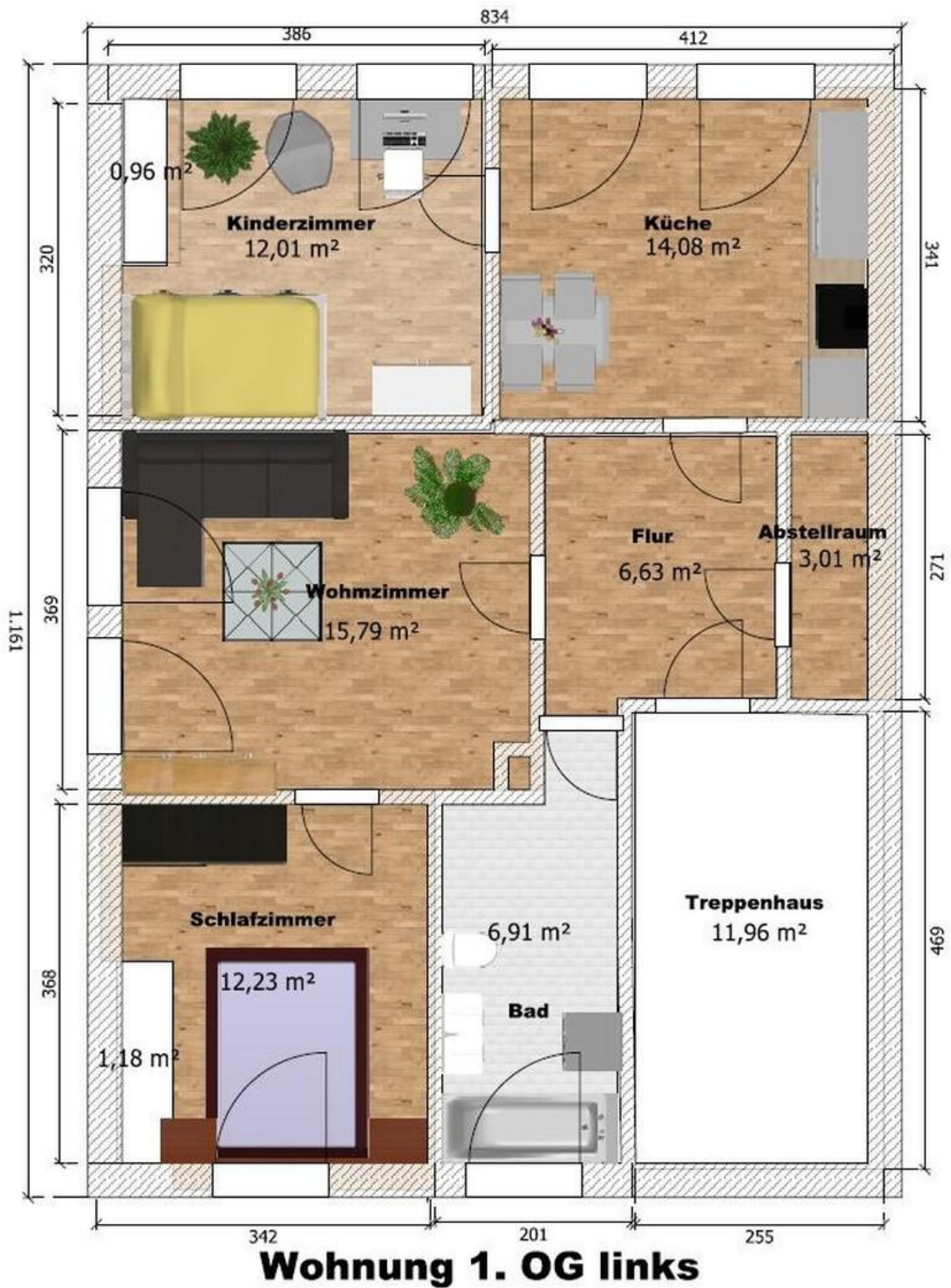


Flur



Abstellraum

Exposé - Grundrisse



Grundriss