

# Exposé

## Wohnung in Münster

### Möbliertes großes Studio-Apartment am Hauptbahnhof



Objekt-Nr. OM-296818

#### Wohnung

Vermietung: **1.300 € + NK**

Ansprechpartner:

Maria Hecht

Telefon: 0241 89435271

Mobil: 0241 89435271

Bremer Platz 50  
48155 Münster  
Nordrhein-Westfalen  
Deutschland

Baujahr	2022	Übernahme	sofort
Etagen	5	Zustand	Neuwertig
Zimmer	1,00	Schlafzimmer	1
Wohnfläche	30,00 m <sup>2</sup>	Badezimmer	1
Energieträger	Fernwärme	Etage	3. OG
Mietsicherheit	2.000 €	Heizung	Zentralheizung

# Exposé - Beschreibung

## Objektbeschreibung

All-inclusive Studio-Apartment für 1-2 Personen mitten im Herzen von Münster, mit modernen Gemeinschaftsbereichen.

Was beinhaltet 'All-inclusive'?

- Nebenkosten
- Strom
- Superschnelles WLAN
- Möbel
- Zugang zu Community Spaces
- Events vor Ort (Fitness, Drinks usw.)
- Mobile App zur Verwaltung aller Dinge an einem Ort
- Rabatte in lokalen Geschäften
- Anmeldung möglich

Ja, das ist alles im Preis inbegriffen. Die Idee ist, als Community zu leben!

Jetzt buchen auf unserem Space Portal: <https://my.pohahouse.com/>

(Das Space Portal ist der Ort, an dem du alle unsere derzeit verfügbaren Zimmer und Wohnungen finden und reservieren kannst.)

## Ausstattung

Deine Wohnung:

- Größtes Bett im Haus (160x200)
- Schreibtisch
- Extra großer Schrank
- Küchenzeile mit hochwertigen Geräten (Mikrowelle, Kochfeld mit Dunstabzugshaube und Kühlschrank)
- Gemütliches Sofa und ein Fernseher
- Eigenes, vollständiges Badezimmer

Community Spaces:

- Lounge
- Esszimmer
- Terrasse
- Kinoraum
- Glashaus
- Waschraum

**Fußboden:**  
Vinyl / PVC

**Weitere Ausstattung:**

Terrasse, Garten, Keller, Fahrstuhl, Duschbad, Einbauküche, Barrierefrei

**Sonstiges**

Zusätzliche Gebühren:

- Paare: Wenn ihr als Paar mietet, gibt es eine monatliche Erhöhung um 200€.
- Haustiere: Wenn du deinen pelzigen Freund mitbringen möchtest, fällt eine monatliche Gebühr von 50€ an.

Mietkonditionen:

- Flexibler unbefristeter Vertrag mit einer Mindestlaufzeit von 12 Monaten
- Kautionsentspricht 2 Monatsmieten (oder eine Kautionsversicherung)
- Einmalige Reservierungsgebühr (wird von der ersten Monatsmiete abgezogen)

POHA Operations GmbH

Karmeliterstr. 10

52064 Aachen

Tel: 024189435271

Email: hey@pohahouse.com

CEO: Yianni Tsitouras

Amtsgericht Aachen

HRB 22643

Umsatzsteuer-Identifikationsnummer gemäß § 27 a Umsatzsteuergesetz: DE 815.815.354

**Lage**

Lage:

Direkt am Hauptbahnhof gelegen, in einem angesagten Viertel der Stadt, mit einer jungen, multikulturellen Szene, vielen Restaurants, Cafés und ausgezeichneten öffentlichen Verkehrsanbindungen.

- Hauptbahnhof Münster (2 min zu Fuß)
- Historisches Stadtzentrum von Münster (15 min zu Fuß)
- REWE (1 min zu Fuß)
- Müller (1 min zu Fuß)

**Infrastruktur:**

Apotheke, Lebensmittel-Discount, Allgemeinmediziner, Kindergarten, Grundschule, Hauptschule, Realschule, Gymnasium, Gesamtschule, Öffentliche Verkehrsmittel

# Exposé - Energieausweis

Energieausweistyp	Bedarfsausweis
Erstellungsdatum	ab 1. Mai 2014
Endenergiebedarf	260,00 kWh/(m <sup>2</sup> a)
Energieeffizienzklasse	G

## Exposé - Galerie



Sofa

# Exposé - Galerie



Studio



Kitchen

# Exposé - Galerie



Bathroom



Terrace - Community Space

# Exposé - Galerie



Lounge - Community Space



Terrace - Community Space

# Exposé - Galerie



Fitness Events



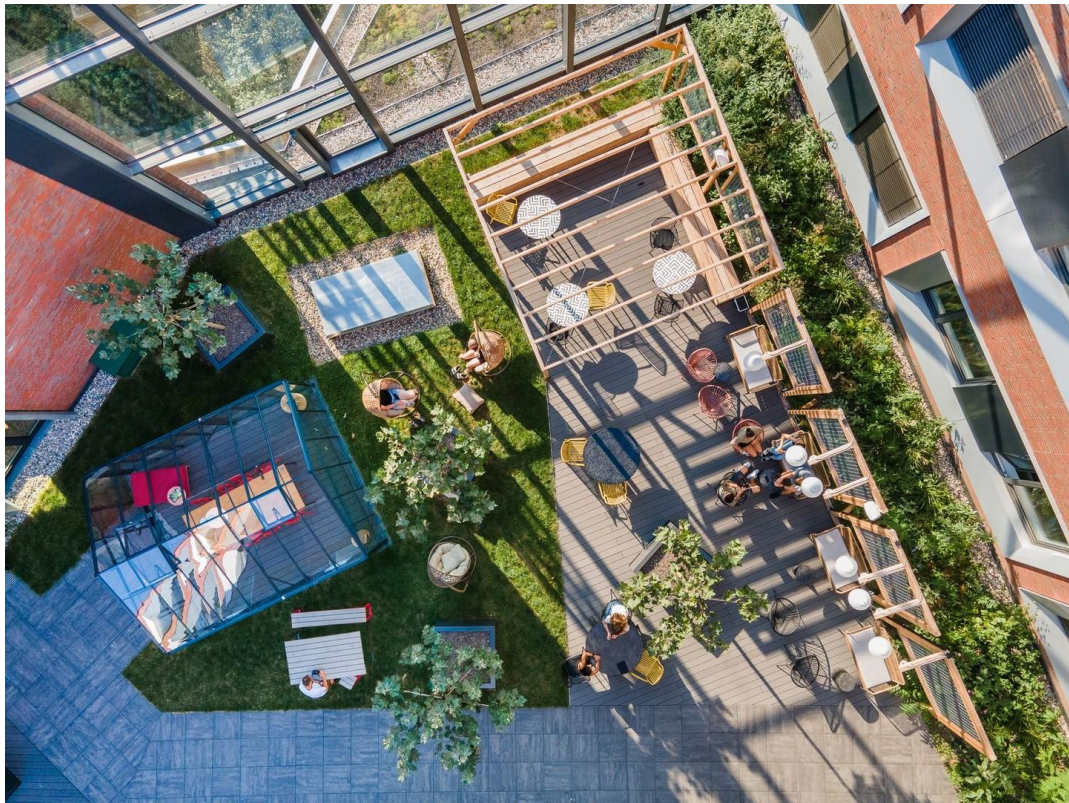
Bar - Community Space



# Exposé - Galerie



Community Events

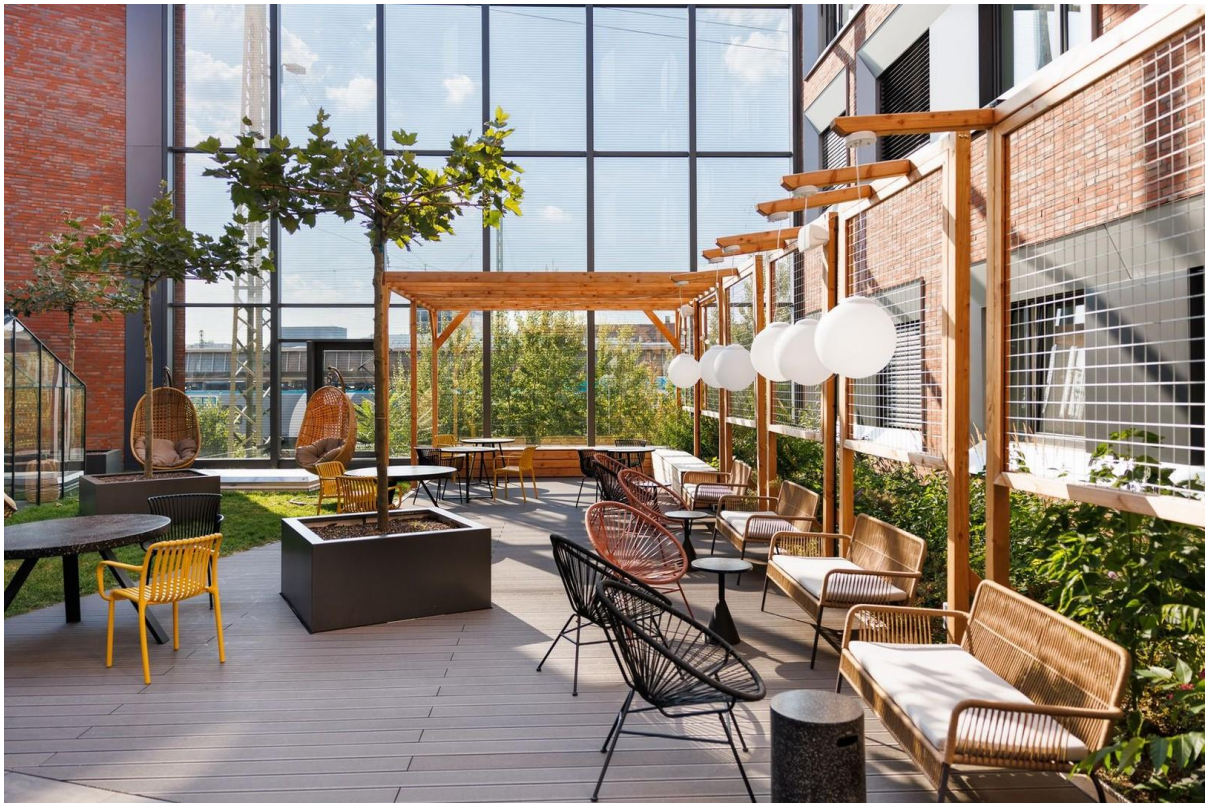


Terrace - Community Space

# Exposé - Galerie



Yoga room - Community Space



Terrace - Community Space

# Exposé - Galerie



Terrace - Community Space



Community Space

# Exposé - Galerie



Terrace - Community Space



Terrace - Community Space

# Exposé - Galerie



Glass House - Community Space



Dining Room - Community Space


# Exposé - Galerie

## The Perks



- Only one bill
- POHA app
- Community Spaces
- Anmeldung possible
- Offset your environmental footprint
- Discounts to shops & cafes
- Inspiring community & events
- Fully furnished flats

Perks



**Reserve your flat here!**  
[my.pohahouse.com](https://my.pohahouse.com)

[my.pohahouse.com](https://my.pohahouse.com)

# Exposé - Grundrisse

