

Exposé

Dachgeschosswohnung in Wiggensbach

Schöne möblierte 1,5-Zimmer-Wohnung auf ehemaligem Bauernhof nur für Gartenfreunde frei ab 1.4.2025



Objekt-Nr. **OM-296873**

Dachgeschosswohnung

Vermietung: **395 € + NK**

Ansprechpartner:
Christian Neuberger

87487 Wiggensbach
Bayern
Deutschland

Baujahr	1930	Übernahme	ab Datum
Etagen	2	Übernahmedatum	01.04.2025
Zimmer	1,50	Zustand	saniert
Wohnfläche	33,00 m ²	Schlafzimmer	1
Energieträger	Gas	Badezimmer	1
Summe Nebenkosten	95 €	Etage	2. OG
Miete Garage/Stellpl.	20 €	Stellplätze	1
Mietsicherheit	1.185 €	Heizung	Zentralheizung

Exposé - Beschreibung

Objektbeschreibung

Ich vermiete eine 1,5-Zimmer-Wohnung mit Schlafgalerie, kleiner Einbauküche, Dusche und WC, Holzofen mit Sichtfenster als zusätzliche Heizmöglichkeit zur Zentralheizung; die Wohnung ist vollmöbliert (auf Wunsch auch teilmöbliert/unmöbliert möglich) und befindet sich im 2. Obergeschoss eines ehemaligen, 2018 ökologisch sanierten Bauernhofs, der heute als reines Wohnhaus dient und auf dem mehrere nette Parteien wohnen.

Bitte bewirb dich nur für die Wohnung, wenn du viel freie Zeit hast und Gartenarbeit dein Hobby oder deine Passion ist (siehe auch Infos weiter unten).

Ausstattung

Für meinen wunderbaren, großen Gemüse- und Wildpflanzengarten mit Gewächshaus suche ich einen Mieter/eine Mieterin mit viel Freizeit, für die/den das Arbeiten im Garten eine Berufung ist.

Bitte bewirb dich nur für die Wohnung, wenn du viel freie Zeit hast und Gartenarbeit dein Hobby oder deine Passion ist. Gerne darf der Garten auch ein „wilder“ Garten sein. Wenn du Freude oder Interesse an Perma- oder Elektrokultur hast - sehr gerne. Den Wertausgleich besprechen wir in einem persönlichen Gespräch.

Fußboden:

Parkett

Weitere Ausstattung:

Garten, Duschbad, Einbauküche, Kamin

Sonstiges

Die Wohnung wird ab 01.04.2025 frei.

Lage

Der Hof befindet sich in wunderschöner, ruhiger Alleinlage Nähe Wiggensbach bei Kempten.

Der Hof ist umgeben von ca. 21 ha Wiesen, die nicht gedüngt werden und die erst ab Mitte Juni gemäht werden.

Auf dem Grundstück befindet sich ein großer Mietergarten, ein Naturbadeteich und viel wilde natürliche Landschaft - ein Paradies für Mensch und Natur.

Infrastruktur:

Apotheke, Lebensmittel-Discount, Allgemeinmediziner, Kindergarten, Grundschule, Öffentliche Verkehrsmittel

Exposé - Energieausweis

Energieausweistyp	Verbrauchsausweis
Erstellungsdatum	ab 1. Mai 2014
Endenergieverbrauch	116,00 kWh/(m ² a)
Energieeffizienzklasse	D

Exposé - Galerie



Wohnzimmer

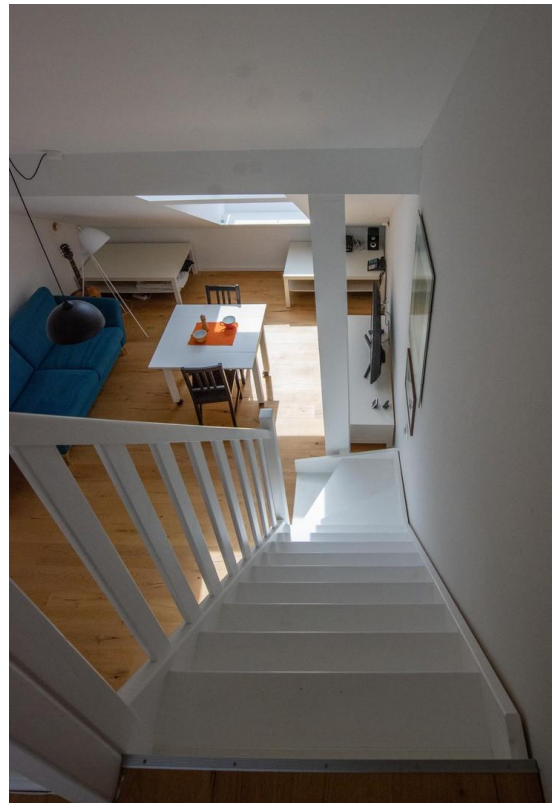
Exposé - Galerie



Wohnzimmer



Wohnzimmer



Blick von oben ins Wohnzimmer

Exposé - Galerie



Schlafgalerie



Flur



Badezimmer

Exposé - Galerie



Badezimmer



Hausflur

Exposé - Galerie



Hausflur