

# Exposé

## Maisonette in Bad Homburg

### AM RÖMISCHEN HOF Stilvolle, gepflegte 3-Raum-Maisonette-Wohnung



Objekt-Nr. OM-297329

#### Maisonette

Verkauf: **400.000 €**

Telefon: 0177 6511611

61352 Bad Homburg  
Hessen  
Deutschland

Baujahr	1992	Übernahme	sofort
Etagen	2	Zustand	Neuwertig
Zimmer	3,00	Badezimmer	2
Wohnfläche	84,00 m <sup>2</sup>	Etage	2. OG
Energieträger	Gas	Garagen	1
Hausgeld mtl.	435 €	Heizung	Zentralheizung

# Exposé - Beschreibung

## Objektbeschreibung

Die hier angebotene Immobilie ist eine Attraktive Zweieinhalb Zimmer Maisonette-Dachgeschosswohnung mit einladendem Flair.

Die Wohnung hat eine sonnenverwöhnte offene Galerie einen großen Wohn-/Essbereich mit Balkon, ein Duschbad mit WC im Obergeschoß und ein Wannenbad mit WC im Dachgeschoß.

Großzügige Räume für freien Entfaltung und individuellem Einrichten.

- Unter und Obergeschoss mit Laminat
- Wände mit feiner Reibeputz
- ca. 8 m<sup>2</sup> Keller
- inkl. Tiefgaragenstellplatz (Duplex-Parker)
- Fahrradkeller
- Waschkeller mit Waschmaschinenanschlüssen und Platz zum Trocknen

## Ausstattung

### **Fußboden:**

Laminat, Fliesen

### **Weitere Ausstattung:**

Balkon, Keller, Vollbad, Duschbad, Einbauküche, Gäste-WC

## Lage

Die Immobilie finden Sie in einem angenehm ruhigen und gepflegten Feldrand-Wohngebiet Gegend in Bad Homburg vor der Höhe Ortsteil Ober-Eschbach.

Die U-Bahn und Bushaltestellen sind fußläufig zur erreichen sowie der Anschluss zu BAB 661 ist mit ca. 5 min. erreichbar.

### **Infrastruktur:**

Apotheke, Lebensmittel-Discount, Allgemeinmediziner, Kindergarten, Grundschule, Hauptschule, Realschule, Gymnasium, Gesamtschule, Öffentliche Verkehrsmittel

# Exposé - Energieausweis

Energieausweistyp	Bedarfsausweis
Erstellungsdatum	ab 1. Mai 2014
Endenergiebedarf	144,00 kWh/(m <sup>2</sup> a)
Energieeffizienzklasse	E

## Exposé - Galerie



Außenansicht 2

# Exposé - Galerie



Außenansicht 3



Wohnzimmer



# Exposé - Galerie



Wohnzimmer



Wohnzimmer



Wohnzimmer

# Exposé - Galerie



WZ sicht von Oben



Balkon



# Exposé - Galerie



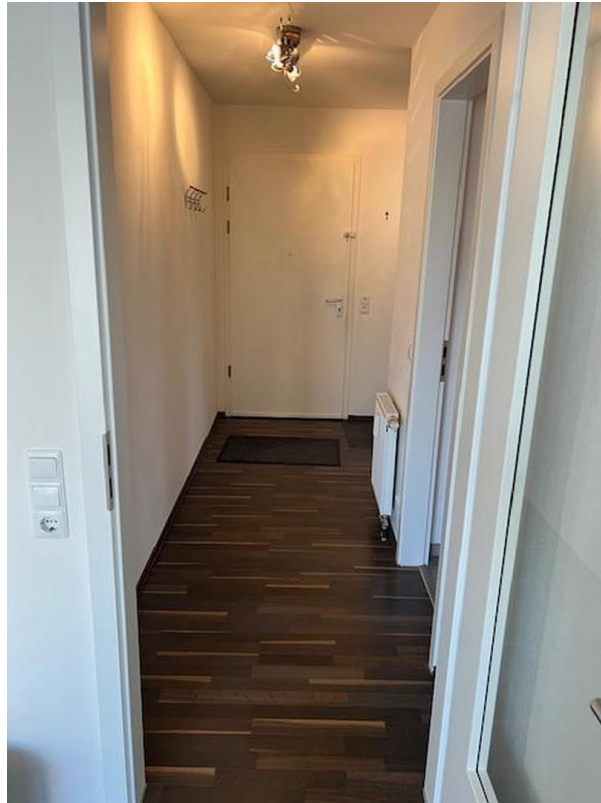
Balkon



Wohnung Eingang vom Treppenhau



# Exposé - Galerie



Flur



Flur



# Exposé - Galerie



Gästebad



Gästebad Dusche

# Exposé - Galerie



Gästebad

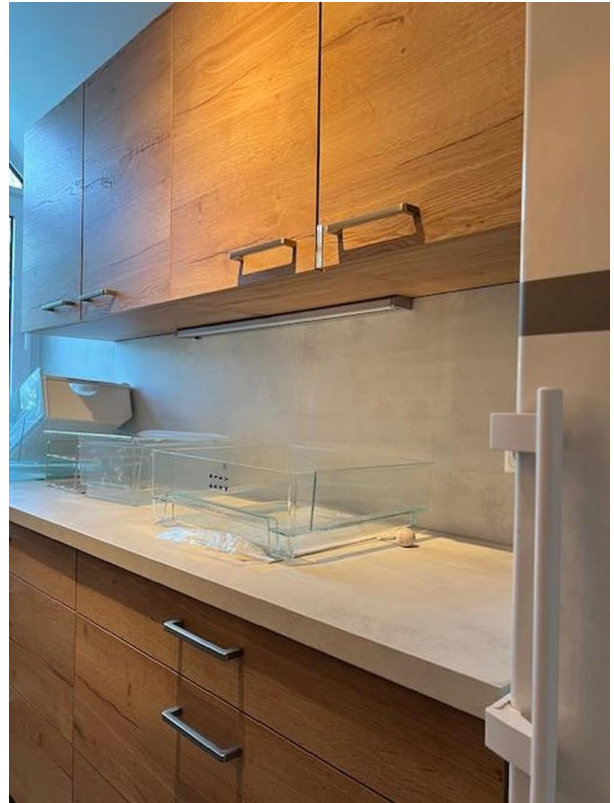


Küche

# Exposé - Galerie



Küche



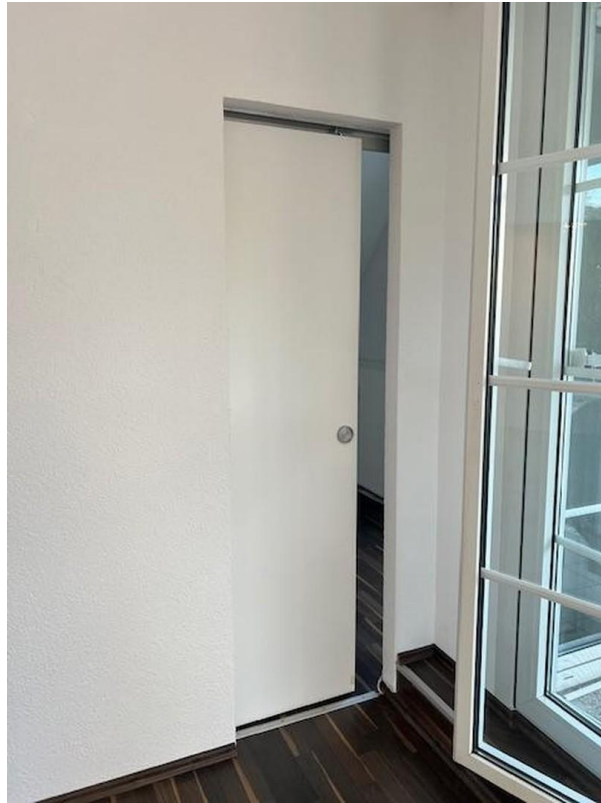
Küche



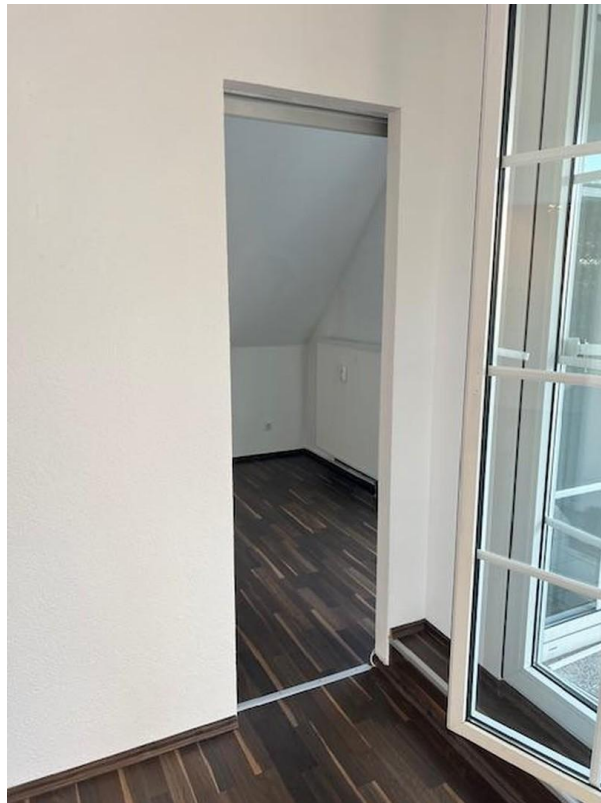
Küche



# Exposé - Galerie



Gästezimmer unten



Gästezimmer unten

# Exposé - Galerie



Gästezimmer unten



Gästezimmer unten

# Exposé - Galerie



Zugang BAD oben



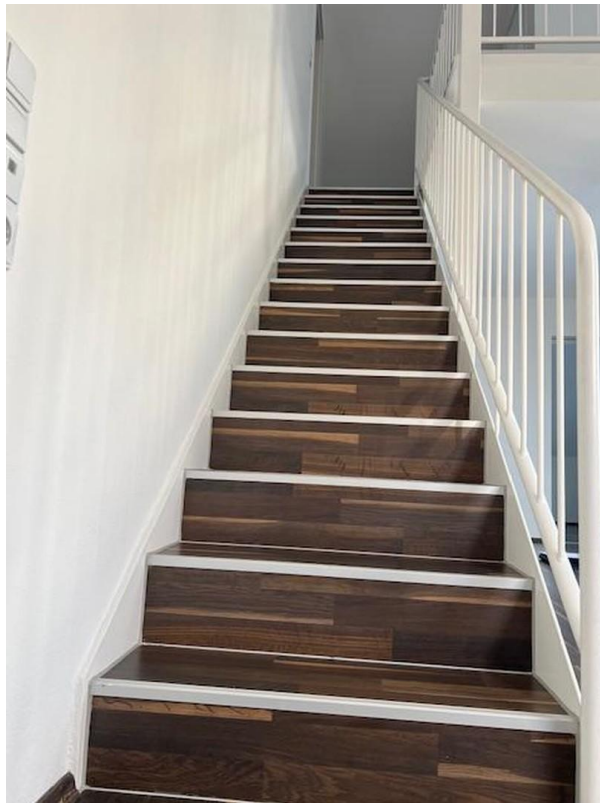
Bad mit Badewanne oben



# Exposé - Galerie

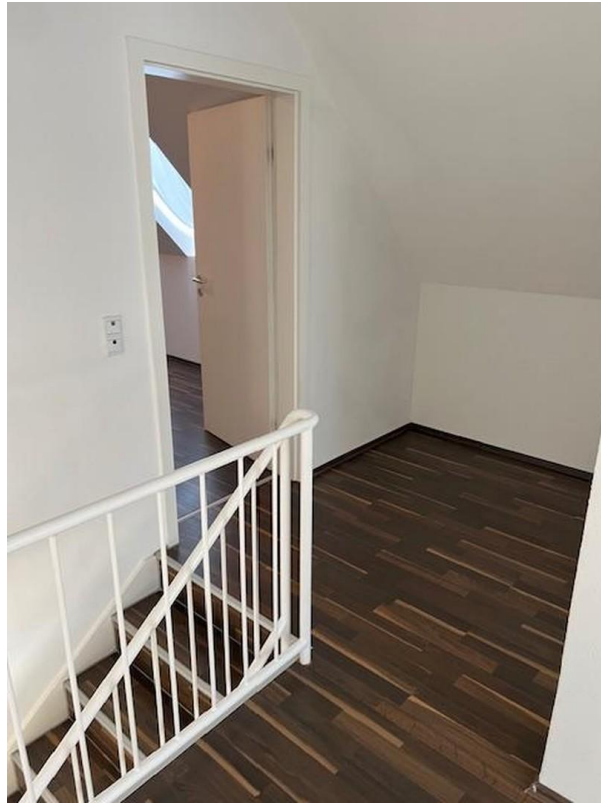


Bad oben



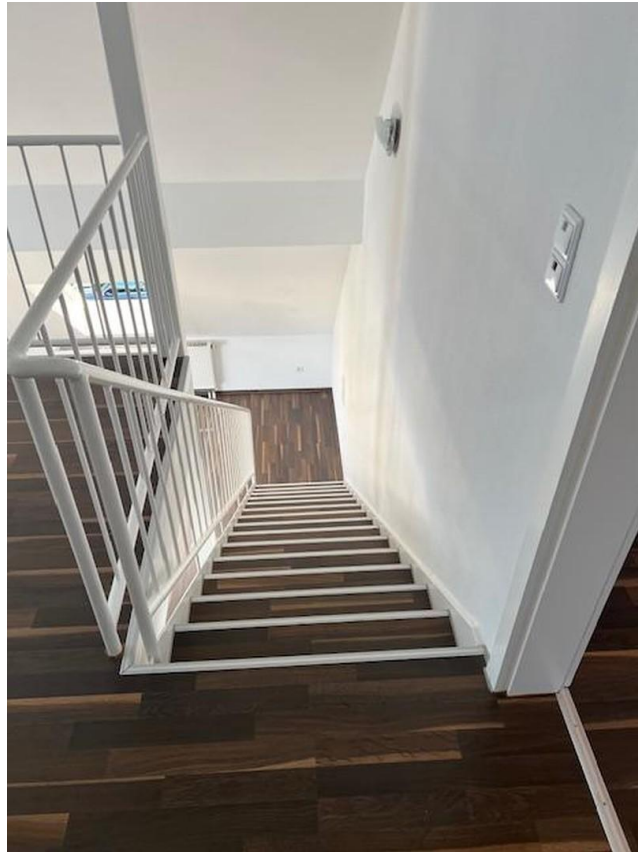
Aufgang Empore

# Exposé - Galerie



Empore

# Exposé - Galerie



Schlafzimmer Oben



# Exposé - Galerie

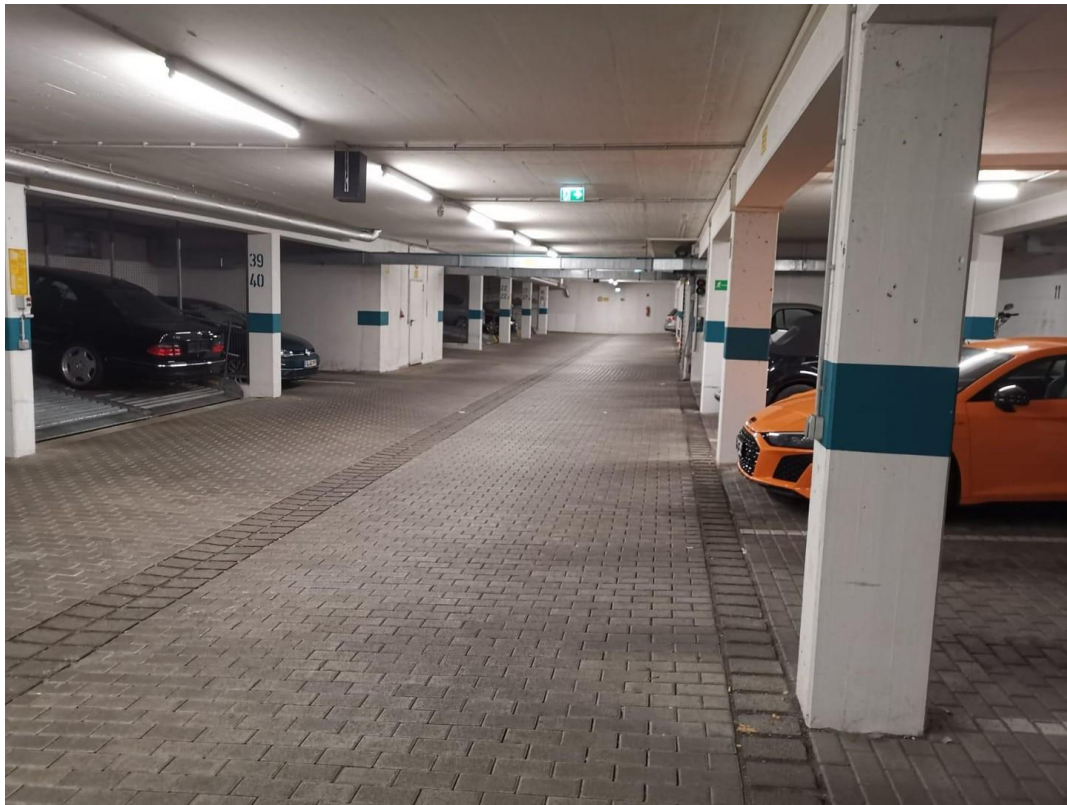


Schlafzimmer Oben

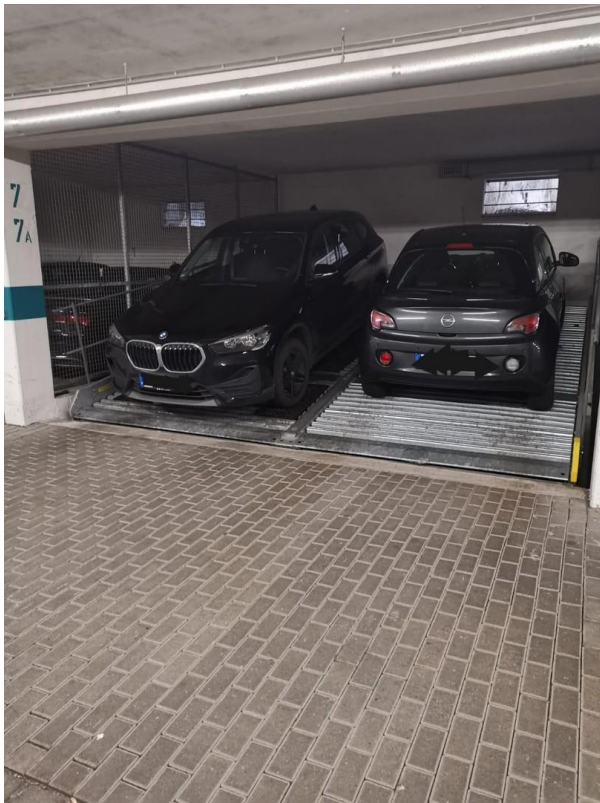


Schlafzimmer Oben

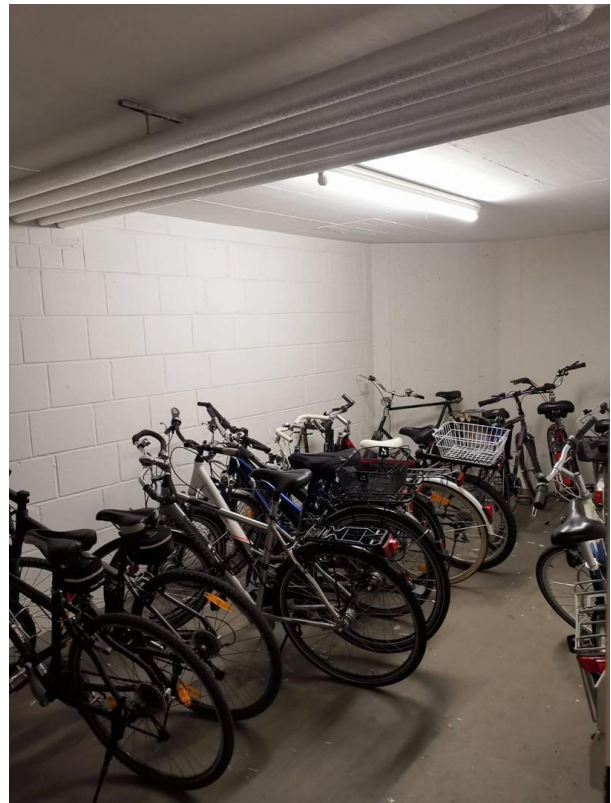
# Exposé - Galerie



Tiefgarage

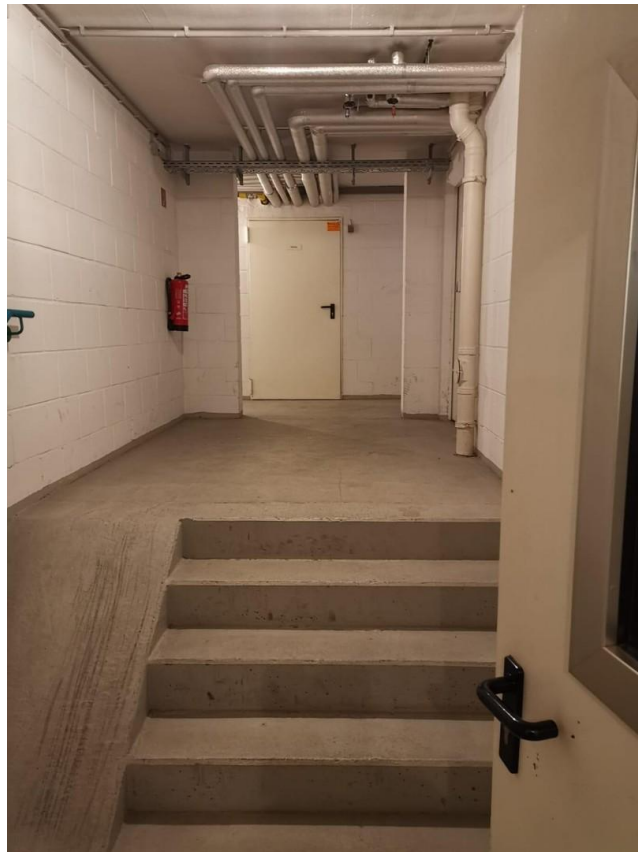


Duplexparker



Fahrradraum

# Exposé - Galerie



Zugang TG





# Exposé - Galerie



Wäschetrockenraum

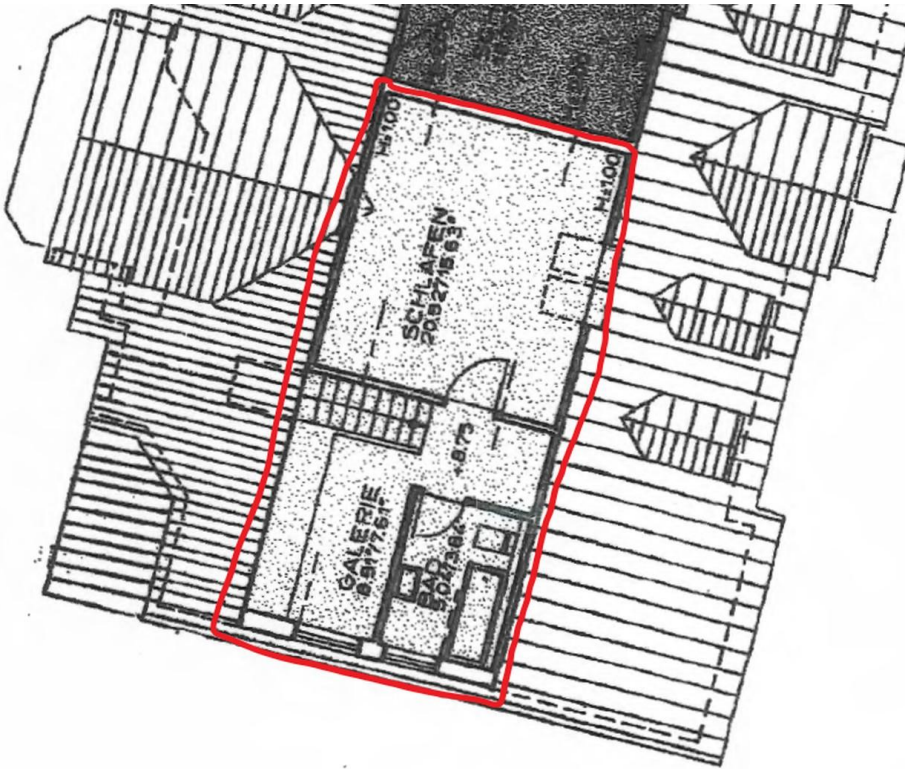
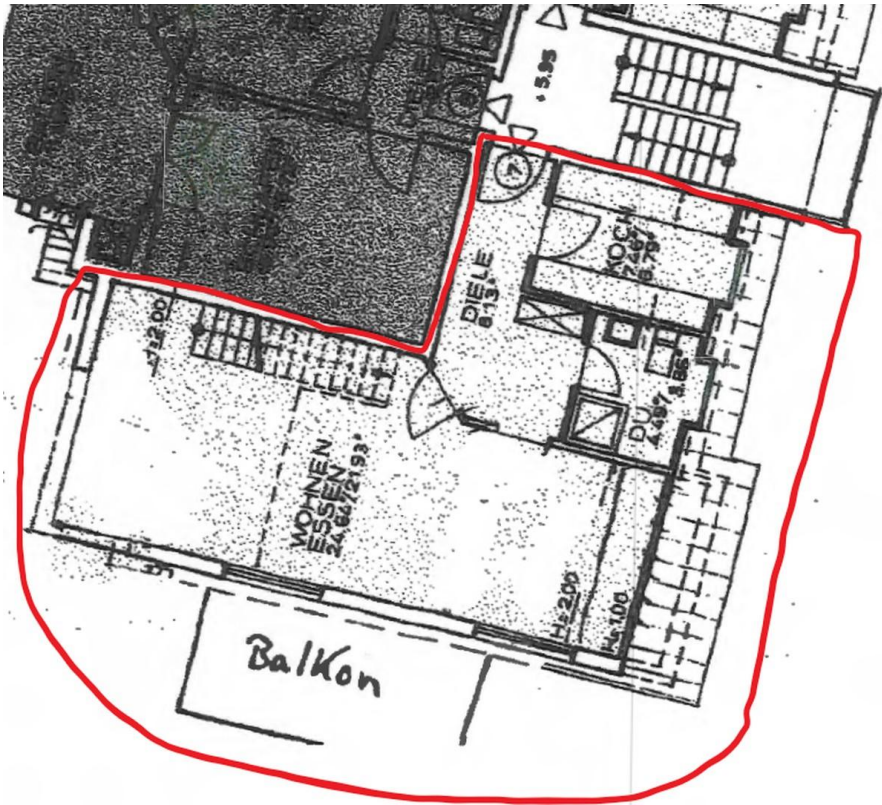


Treppenhaus



Treppenhaus

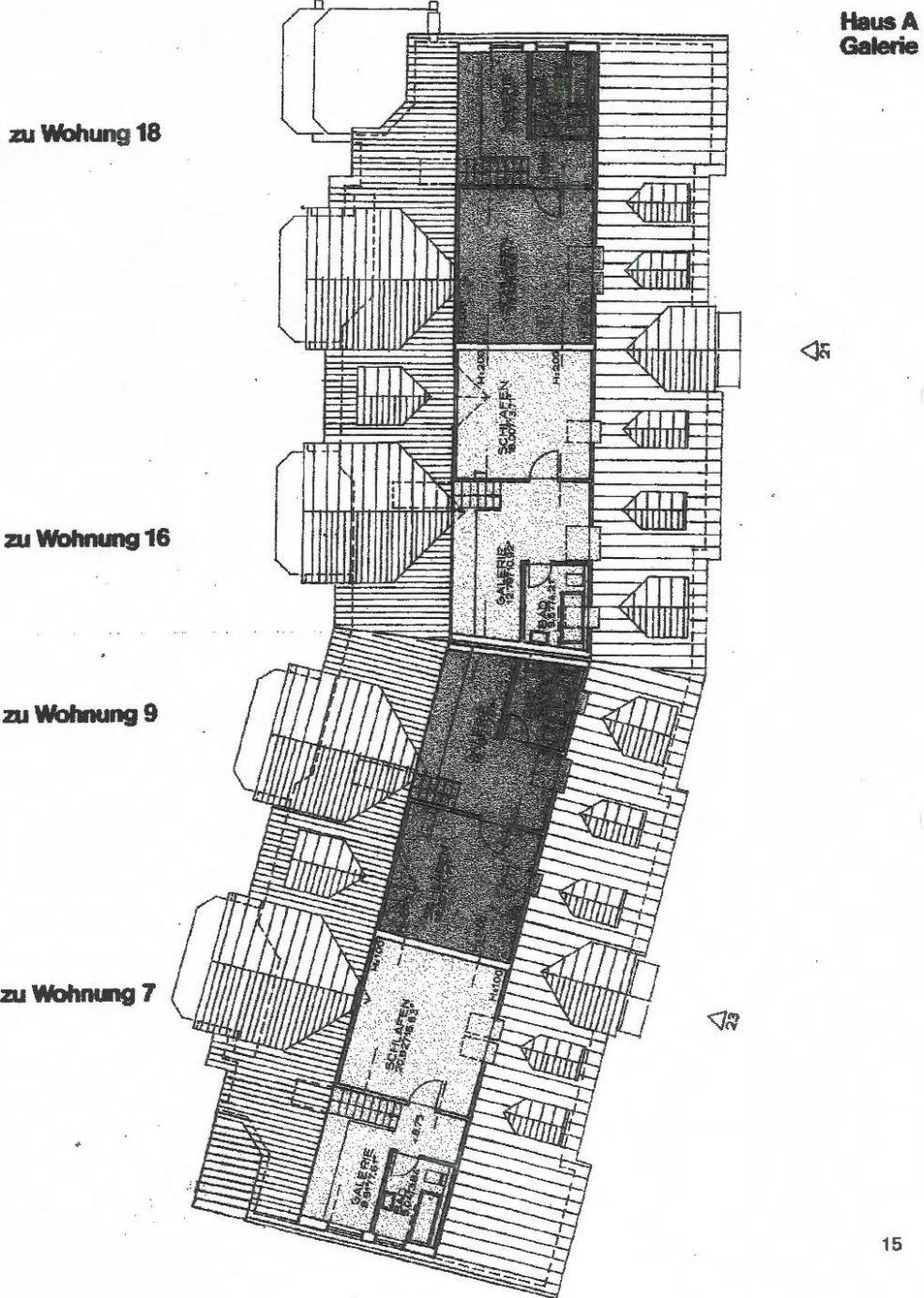
# Exposé - Grundrisse





# Exposé - Grundrisse

SAB





# Exposé - Grundrisse

## Planung

Haus A  
Dachgeschoß

Wohnung 18 81,98 qm *falsch*

25. ~~77,96~~

Wohnung 17 50,97 qm

Wohnung 16 93,39 qm

Wohnung 9 93,13 qm

Wohnung 8 50,97 qm

Wohnung 7  
~~81,98 qm falsch~~

~~77,96~~

2 Zimmer  
Balkon nach  
Innen

14

