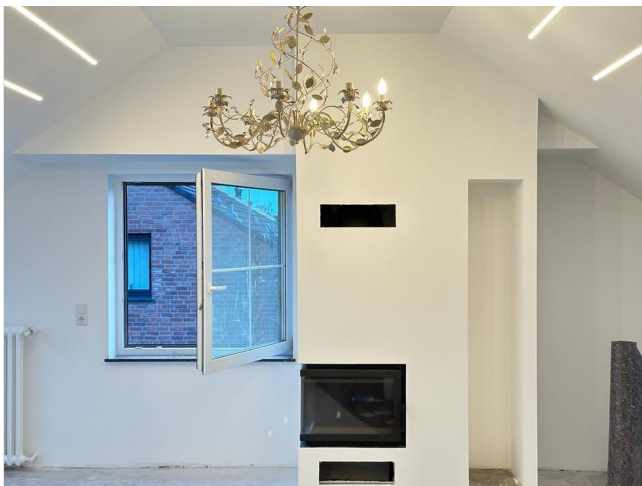


# Exposé

## Dachgeschosswohnung in Korschenbroich

**Ab Sofort Exklusive Luxuswohnung in Ruhiger Lage zu Vermieten.**



Objekt-Nr. **OM-297332**

**Dachgeschosswohnung**

Vermietung: **995 € + NK**

41352 Korschenbroich  
Nordrhein-Westfalen  
Deutschland

Baujahr	1967	Mietsicherheit	2.985 €
Etagen	2	Übernahme	ab Datum
Zimmer	2,00	Übernahmetermin	01.11.2024
Wohnfläche	70,00 m <sup>2</sup>	Zustand	Neuwertig
Energieträger	Öl	Schlafzimmer	1
Nebenkosten	100 €	Badezimmer	1
Heizkosten	150 €	Etage	2. OG
Summe Nebenkosten	250 €	Heizung	Zentralheizung

# Exposé - Beschreibung

## Objektbeschreibung

Objektbeschreibung:

Willkommen in Ihrem neuen Zuhause! Diese exquisit sanierte Dachgeschoss-Luxuswohnung bietet Ihnen nicht nur höchsten Wohnkomfort, sondern auch eine Vielzahl von Inklusivleistungen, die Ihren Alltag erleichtern. Die Wohnung befindet sich in einer sehr ruhigen Lage und bietet Ihnen eine Oase der Ruhe und Entspannung.

Ausstattung:

- Wohnfläche ca. 70 m<sup>2</sup>
- Zimmer 2 geräumige Zimmer
- Küche Hochwertige Einbauküche mit modernen Geräten und Kühlschrank
- Badezimmer Luxuriöses Badezimmer mit Dusche
- Bodenbelag Edles Parkett, Fliesen
- Warmmiete Alle Kosten inklusive
- Strom In der Miete enthalten
- Internet High-Speed-Internet inklusive
- Wasser Wasserkosten abgedeckt
- Müllabfuhr Abfallentsorgung inkludiert
- Versicherung Hausratsversicherung inbegriffen
- Heizkosten Zentralheizungskosten enthalten

Lage:

Die Wohnung liegt in einer sehr ruhigen und idyllischen Gegend, umgeben von viel Grün. Ideal für alle, die dem hektischen Stadtleben entfliehen möchten, ohne auf die Annehmlichkeiten des urbanen Lebens verzichten zu müssen. Einkaufsmöglichkeiten, Schulen und öffentliche Verkehrsmittel sind bequem zu erreichen.

Sonstiges:

Diese Wohnung eignet sich perfekt für 1-2 anspruchsvolle Mieter, die Wert auf Qualität und Komfort legen. Keine Haustiere.

## Ausstattung

**Fußboden:**

Parkett, Fliesen, Vinyl / PVC

**Weitere Ausstattung:**

Keller, Duschbad, Einbauküche, Kamin

## Sonstiges

Die Vermietung richtet sich an maximal 1-2 Personen. Die Pauschalmiete beinhaltet alle Nebenkosten, es erfolgt keine separate Abrechnung.

## Lage

**Infrastruktur:**

Apotheke, Lebensmittel-Discount, Allgemeinmediziner, Kindergarten, Grundschule, Hauptschule, Realschule, Gymnasium, Gesamtschule, Öffentliche Verkehrsmittel

# Exposé - Galerie



# Exposé - Galerie

