

# Exposé

## Erdgeschosswohnung in Uhldingen- Mühlhofen

### Hochwertig ausgestattete und gepflegte 4,5 Zimmer- Erdgeschosswohnung am Bodensee



Objekt-Nr. **OM-298121**

**Erdgeschosswohnung**

Verkauf: **600.000 €**

Telefon: 07544 9679357

Mobil: 0171 7508432

88690 Uhldingen- Mühlhofen  
Baden-Württemberg  
Deutschland

Baujahr	2016	Zustand	Neuwertig
Etagen	2	Schlafzimmer	3
Zimmer	4,50	Badezimmer	1
Wohnfläche	101,00 m <sup>2</sup>	Etage	Erdgeschoss
Energieträger	Gas	Carports	1
Hausgeld mtl.	190 €	Heizung	Zentralheizung
Übernahme	Nach Vereinbarung		

# Exposé - Beschreibung

## Objektbeschreibung

Die sehr gepflegte Wohnung ist geschmackvoll und hochwertig ausgestattet.

Auf über 100 m<sup>2</sup> Wohnfläche zzgl. Terrasse und privatem Gartenanteil verspricht diese Wohnung den Flair eines Hauses. Der Wohn-Ess-Küchenbereich ist harmonisch offen gehalten. Von dort gelangen Sie auf die geschützte Terrasse und den Garten.

## Ausstattung

Die Wohnung wurde im Jahr 2016 erbaut.

Im Kaufpreis enthalten ist ein praktischer Carportstellplatz im Wert von 20.000€, der Ihrem Fahrzeug sicheren und wettergeschützten Schutz bietet. Zu der Wohnung gehört auch ein charmantes Gartenhaus, das zusätzlichen Stauraum für Ihre Gartenmöbel und andere Utensilien bietet. Ebenfalls im Preis inbegriffen ist eine hochwertige Einbauküche im Wert von 10.000€, die alle Ansprüche an modernes und bequemes Kochen erfüllt und sich harmonisch in den Wohnbereich einfügt.

### **Fußboden:**

Fliesen

### **Weitere Ausstattung:**

Terrasse, Keller, Vollbad, Einbauküche, Gäste-WC

## Lage

Genießen Sie die Nähe zum wunderschönen Bodensee, der nur 3,5 km von Ihrer neuen Wohnung entfernt liegt. Für Ausflüge nach Konstanz oder in die Schweiz steht Ihnen die Fähre zur Verfügung, die Sie in nur 12 Minuten erreichen. Diese ideale Lage bietet Ihnen zahlreiche Freizeitmöglichkeiten und eine hervorragende Anbindung an wichtige Ziele in der Region.

### **Infrastruktur:**

Apotheke, Lebensmittel-Discount, Allgemeinmediziner, Kindergarten, Grundschule, Öffentliche Verkehrsmittel

# Exposé - Galerie



Wohnbereich 1



Wohnbereich 2

# Exposé - Galerie



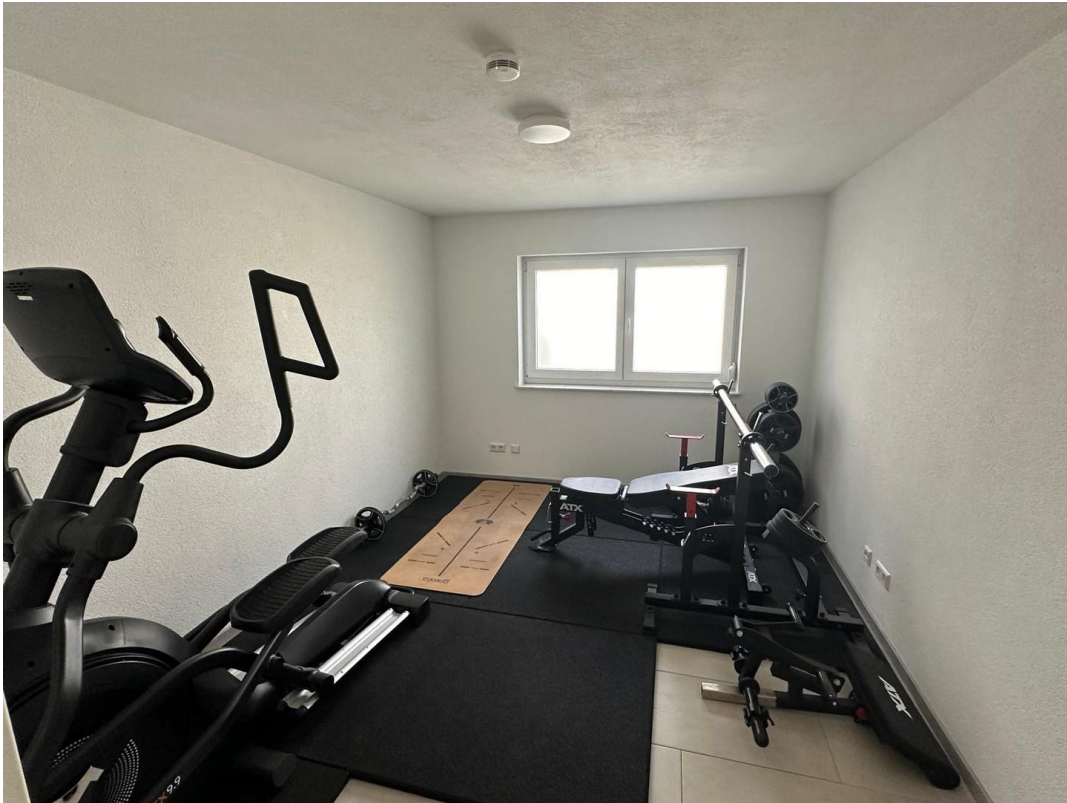
Badezimmer



Schlafen



# Exposé - Galerie



Ankleide

# Exposé - Grundrisse

