

Exposé

Wohnung in Markdorf

4 1/2 Zimmer Wohnung im 6. Stock



Objekt-Nr. OM-298208

Wohnung

Vermietung: **1.750 € + NK**

88677 Markdorf
Baden-Württemberg
Deutschland

| | | | |
|-----------------------|-----------------------|-------------------|-------------------|
| Baujahr | 1974 | Mietsicherheit | 5.400 € |
| Etagen | 7 | Übernahme | Nach Vereinbarung |
| Zimmer | 4,50 | Zustand | saniert |
| Wohnfläche | 121,00 m ² | Schlafzimmer | 3 |
| Energieträger | Gas | Badezimmer | 2 |
| Nebenkosten | 130 € | Etage | Höher als 5. OG |
| Heizkosten | 220 € | Tiefgaragenplätze | 1 |
| Summe Nebenkosten | 350 € | Stellplätze | 1 |
| Miete Garage/Stellpl. | 100 € | Heizung | Zentralheizung |

Exposé - Beschreibung

Objektbeschreibung

Die Wohnung wurde gerade frisch saniert. Die Bäder, Boden, Wände und Türen sind neu gemacht worden. Sie befindet sich im 6. Stock und ist bequem mit dem Aufzüge zu erreichen.

Der Grundriss dieser schönen Wohnung ist wie folgt aufgeteilt:

- sehr geräumiges und helles Wohnzimmer mit Zugang zum Balkon und herrlichem Weitblick
- Küche
- Schlafzimmer mit Zugang zum Balkon
- 2 weitere Zimmer als Kinderzimmer oder Büro
- Badezimmer mit Badewanne, Toilette, Waschbecken und Anschluss für die Waschmaschine
- kleines Badezimmer mit Waschbecken und Dusche
- separates Gäste-WC
- schönes Durchgangszimmer als z.B. Essbereich mit Zugang zum 2. großen Balkon
- Abstellkammer
- Diele

Der dazugehörige Kellerraum und einen Tiefgaragen Stellplatz + Stellplatz vor dem Haus (Miete: jeweils 50€/Monat) rundet dieses attraktive Angebot ab.

Ausstattung

Weitere Ausstattung:

Balkon, Keller, Fahrstuhl, Duschbad, Einbauküche, Gäste-WC

Sonstiges

Sollten Sie gerne einen Besichtigungstermin vereinbaren, schicken Sie mir bitte mit Ihrer Anfrage folgende Dokumente zu:

1. Schufa-Auskunft
2. Mieterselbstauskunft
3. Gehaltsnachweis
4. Mietzahlungsbestätigung des Vorvermieters

Danke für Ihr Verständnis.

Lage

Infrastruktur:

Apotheke, Lebensmittel-Discount, Allgemeinmediziner, Kindergarten, Grundschule, Hauptschule, Realschule, Gymnasium, Gesamtschule, Öffentliche Verkehrsmittel

Exposé - Energieausweis

| | |
|------------------------|-------------------------------|
| Energieausweistyp | Verbrauchsausweis |
| Erstellungsdatum | ab 1. Mai 2014 |
| Endenergieverbrauch | 111,30 kWh/(m ² a) |
| Energieeffizienzklasse | D |

Exposé - Galerie



Eingangsbereich / Essbereich

Exposé - Galerie



Eingangsbereich / Essbereich



Blick ins Wohnzimmer

Exposé - Galerie



Blick ins Bad



Schlafzimmer 1

Exposé - Galerie



Balkontür Schlafzimmer 1



Balkontür Wohnzimmer



Eingangsbereich

Exposé - Galerie

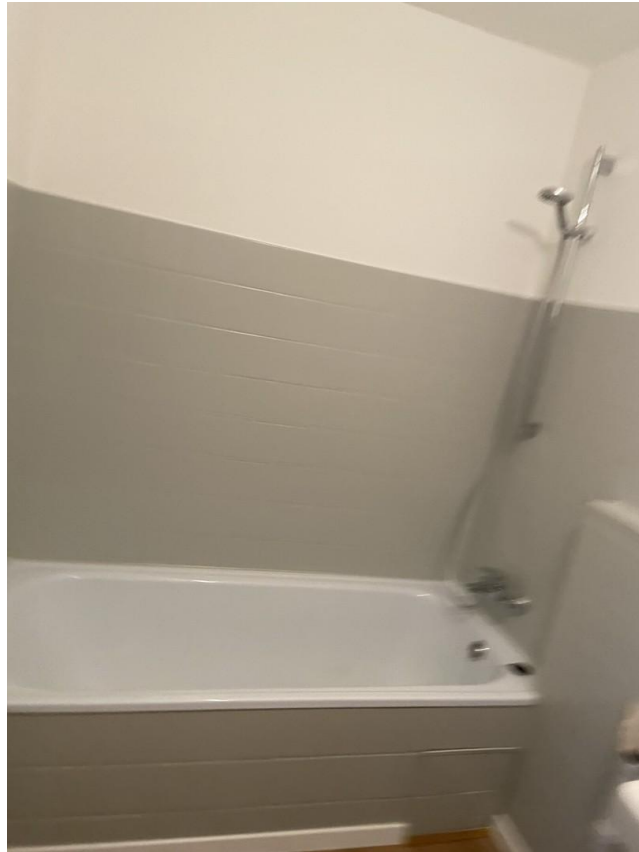


Gästetoilette



Bad

Exposé - Galerie



Bad



Bad

Exposé - Galerie



Abstellraum



Wohnzimmer

Exposé - Galerie



Blick aus dem Wohnzimmer



Schlafzimmer 2 / Büro

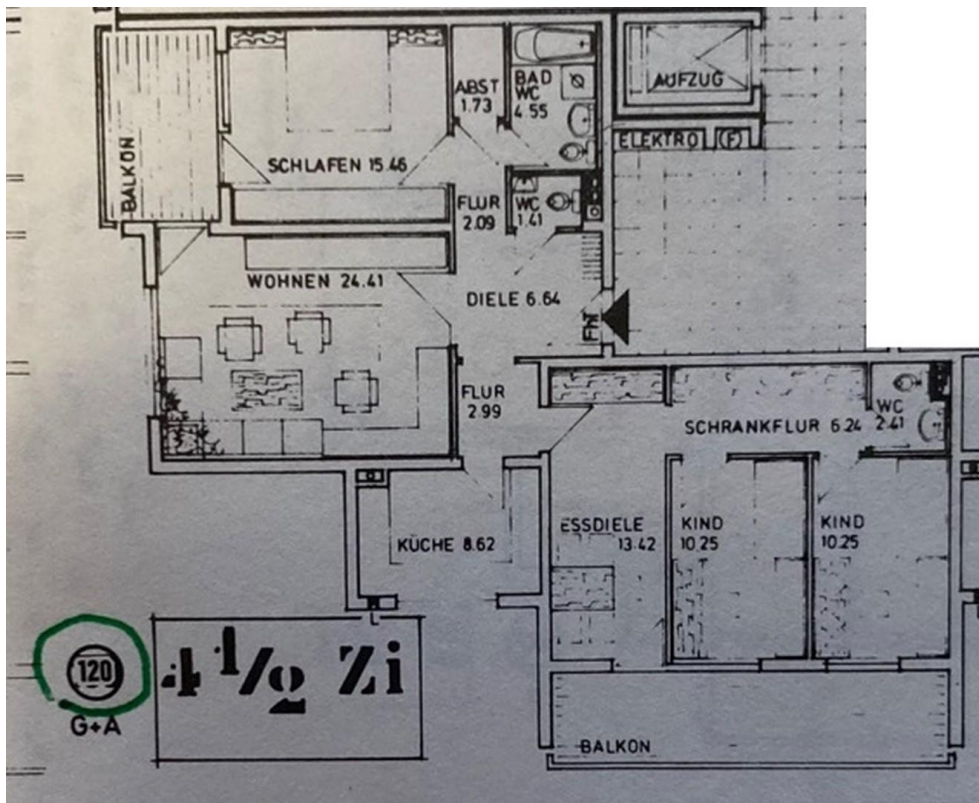
Exposé - Galerie



Tiefgarage



Exposé - Grundrisse



Grundriss