

Exposé

Gemischt in München

Ein unerschlossenes Grundstück



Objekt-Nr. OM-298607

Gemischt

Verkauf: **auf Anfrage**

Ansprechpartner:

H. Karaboga

Telefon: 0171 2868588

Mobil: 0171 2868588

Saarlouiser Str./Lauinger Str

80992 München

Bayern

Deutschland

Grundstücksfläche

9.138,00 m²

Übernahme

sofort

Exposé - Beschreibung

Objektbeschreibung

Das Grundstück liegt zentral in München-Moosach.

Sie können jederzeit selbst besichtigen, das Grundstück ist frei zugänglich.

Ob ihr Vorhaben zulässig ist klären sie bitte mit der zuständigen Behörden.

Bitte keine Fragen bezüglich was alles auf dem Grundstück möglich ist.

Sonstiges

Das großartige Grundstück ist zu verkaufen.

Direkt von der Eigentümer, Provision frei, Preis VB

Makler anfragen nicht erwünscht.

Weitere Informationen H. Karaboga 0171-2868588

Lage

Das Grundstück liegt zentral in München-Moosach wenige Minuten entfernt von der S-Bahn- und U-bahn-Station Moosach-Bahnhof

In unmittelbarer Nähe sind zahlreiche Geschäfte, Apotheken Arztpraxen und Supermärkte bequem fußläufig erreichbar.

Weitere zahlreiche Einkaufsmöglichkeiten bietet das Olympia-Einkaufszentrum mit seinen über 100 Geschäften-ein wahres Paradies für Shoppingfreunde!

Die U-Bahn-Linien U1 und U3 zum Hauptbahnhof und zum Marienplatz sind in wenigen Minuten erreichbar. Mit dem Pkw sind es rund 15 Minuten in die Innenstadt und eine gute halbe Stunde zum Münchener Flughafen.

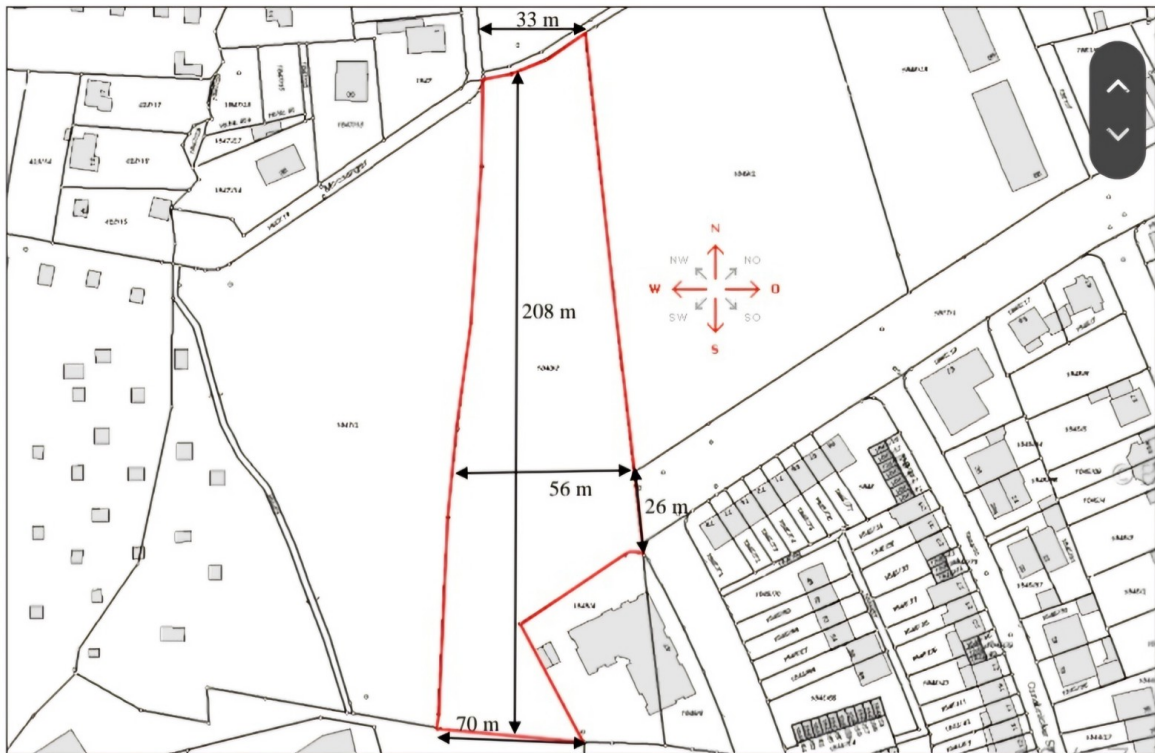
Dazu kommen vielfältige Möglichkeiten Wohnen und Arbeiten miteinander zu verbinden, zahlreiche Firmen wie BMW, MAN, O2 und Knorr Bremse liegen in direkter Nähe und sind namhafte Arbeitgeber.

Infrastruktur in Umkreis 500 m Apotheken, Lebensmittel, Discounter, Allgemeinmedizin, Kindergärten, Schulen und Verkehrsmittel.

Infrastruktur:

Apotheke, Lebensmittel-Discount, Allgemeinmediziner, Kindergarten, Grundschule, Hauptschule, Realschule, Gymnasium, Gesamtschule, Öffentliche Verkehrsmittel

Exposé - Galerie



19/67

Exposé - Galerie

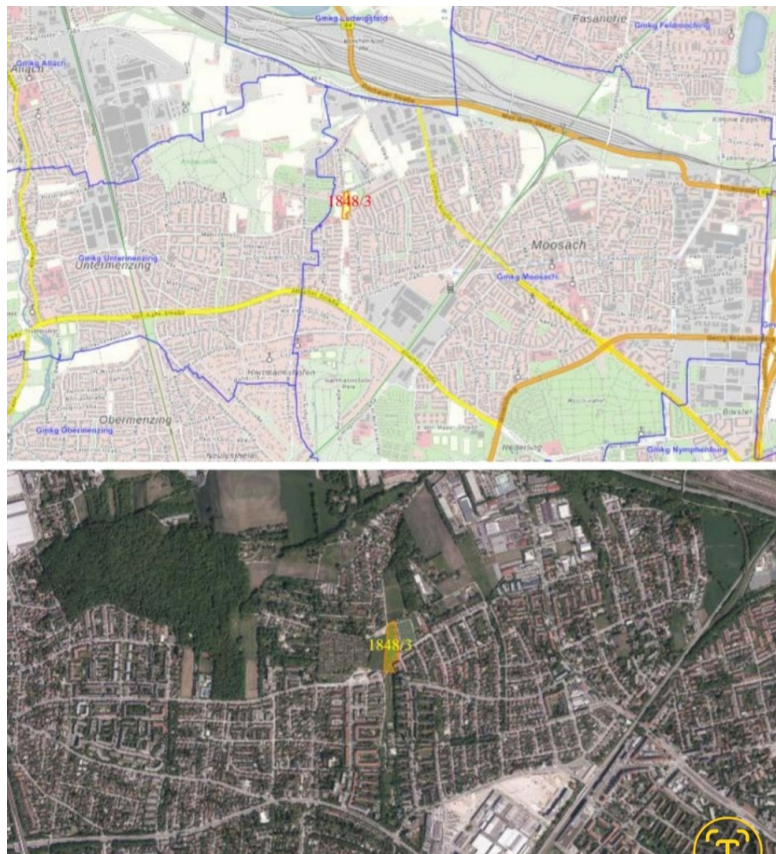


: Sichtbarkeit der mechanischen Längsdrainage durch den Bewertungsbereich:



20

Exposé - Galerie



bjektlage (gelber Pfeil): Münchner Schottergebiet bis auf Höhe der Saarlouiser Straße, hiernach Moorgebiet (↑ N)

Exposé - Galerie

3.2.2 Mikrolage



Lage des Moosanger-Grundstücks 1848/3 (roter Rahmen) zwischen dem Sportpark Moosach (rechts), der weiteren Wiese am Weiherholz (Nordseite / Moosanger), dem Rest der Angerwiese (links), dem nachliegenden Kleingartenverein Nordwest (18), der Gartensiedlung zum Schwabenbühl und LSG Angerhöhe; insgesamt ca. 1,5 km² Landwirtschafts- u. Waldfläche (= 1.500 ha).
→ Hoher Naherholungsdruck der anliegenden Bebauung.



Allgemeine, der Landwirtschaft entzogene Grünfläche – Außenbereich im Innenbereich Moosach



Exposé - Galerie



26 m Straßen-/Erschließungfront / Saarlouiser-/Lainger Str.



Feldrand Saarlouiser in Richtung Norden



Ost-Zuwege / Saarlouiser Straße



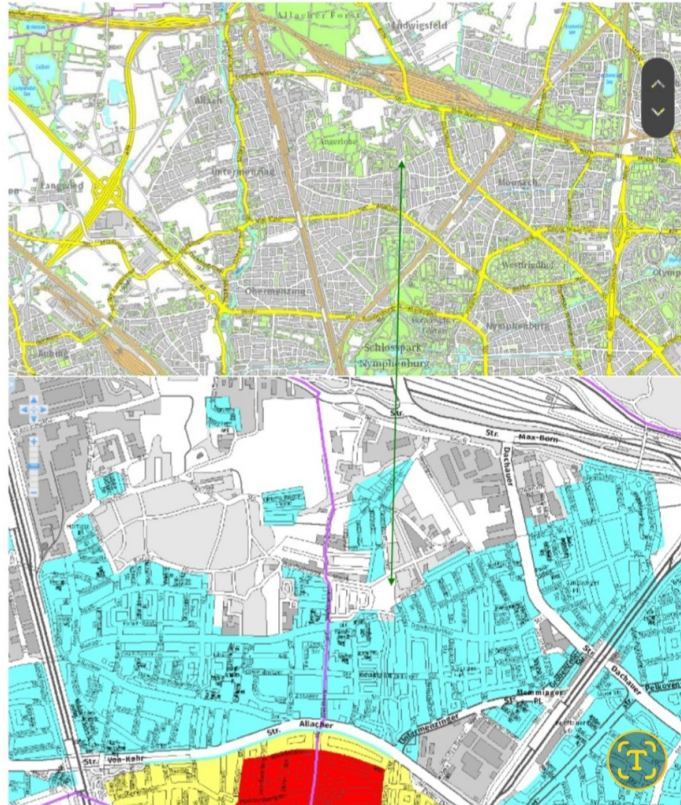
Äußere Westseite über das Flurstück zur Saarlouiser Str.



Blick vom Goldnesselweg 1 über den Monsanger (Weg) hinweg über das Flurstück in Richtung Süden

Exposé - Galerie

3.3.1.1 Lage(-darstellung) per Stadtverwaltung



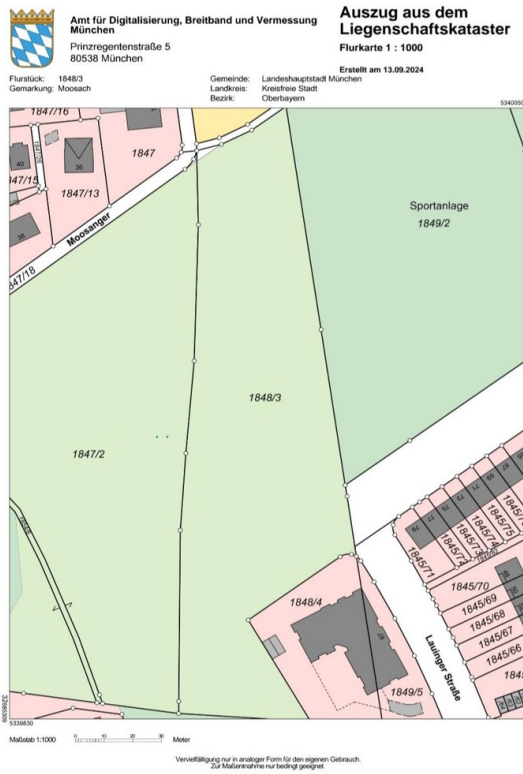
Historische Karten mit sichtbarer Randlage des Bewertungsbereich am Hartmannshofer Bach / Okotopengrenze Dachauer Moos



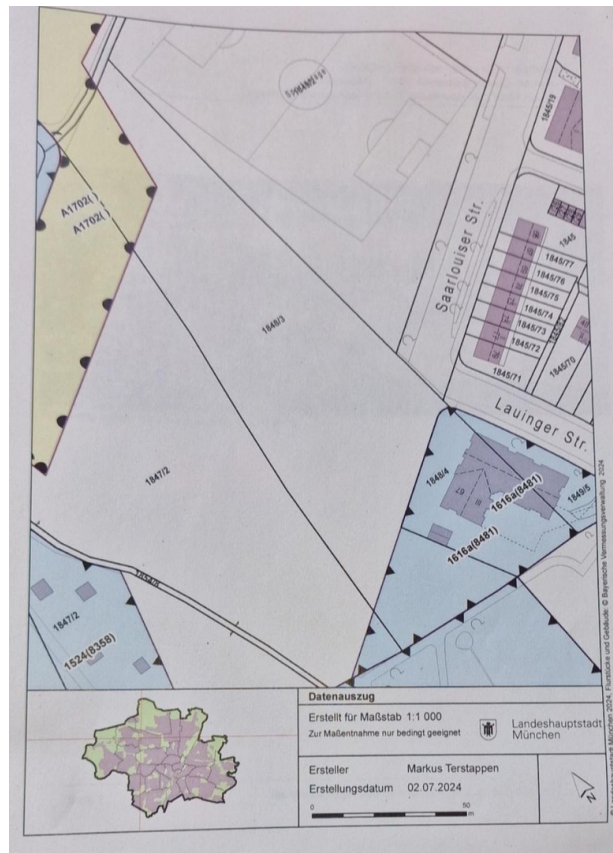
Exposé - Galerie



Exposé - Galerie



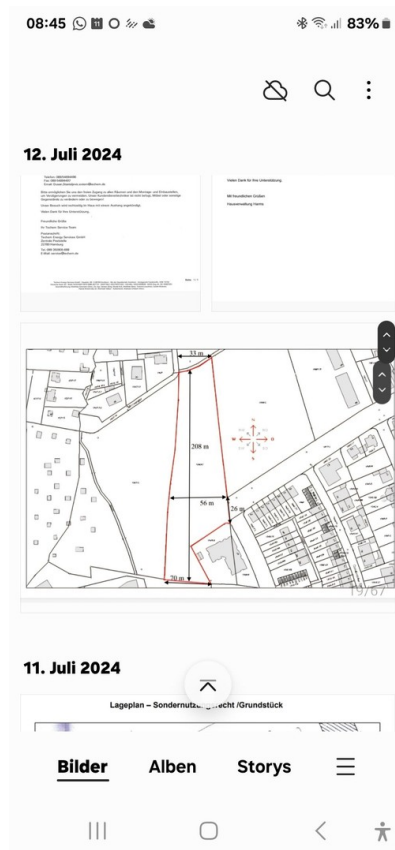
Exposé - Galerie



Exposé - Galerie



Exposé - Galerie



Exposé - Galerie



Exposé - Galerie



Exposé - Galerie



Exposé - Galerie



Exposé - Galerie



Exposé - Galerie



Exposé - Galerie



Exposé - Galerie



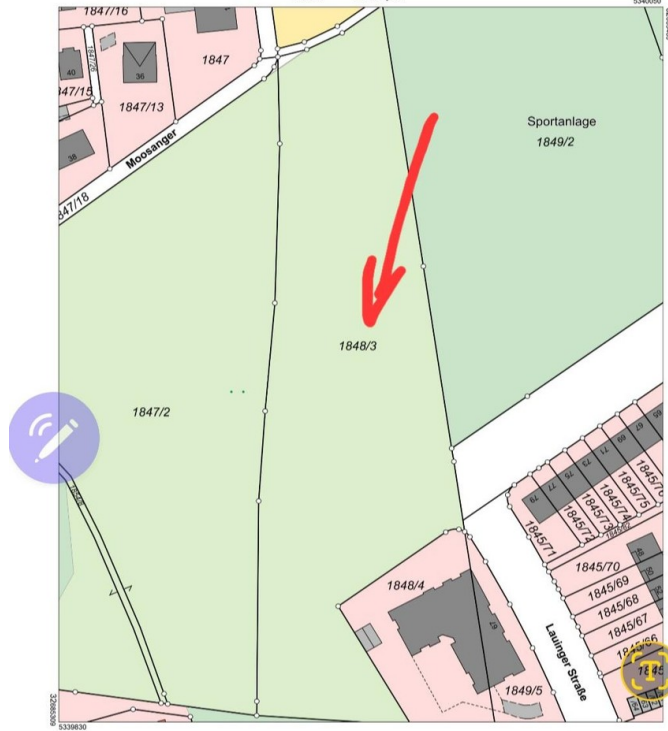
Amt für Digitalisierung, Breitband und Vermessung
München
Prinzregentenstraße 5
80538 München

Auszug aus dem
Liegenschaftskataster
Flurkarte 1 : 1000

Erstellt am 13.09.2024

Flurstück: 1848/3
Gemarkung: Moosach

Gemeinde: Landeshauptstadt München
Landkreis: Kreisfreie Stadt München
Bezirk: Oberbayern



Exposé - Galerie



Exposé - Galerie



Exposé - Galerie



