

Exposé

Wohnung in Fürstenstein

**großzügige helle 4 Zimmer Altbau-Wohnung am Schloss
Fürstenstein im Herzen des Bayerischen Waldes**



Objekt-Nr. OM-298742

Wohnung

Verkauf: **272.000 €**

Ansprechpartner:

Goebel

Telefon: 0151 57604462

94538 Fürstenstein

Bayern

Deutschland

Baujahr	1800	Übernahme	Nach Vereinbarung
Zimmer	4,00	Zustand	saniert
Wohnfläche	120,00 m ²	Etage	1. OG
Energieträger	Öl	Stellplätze	1
Hausgeld mtl.	374 €	Heizung	Zentralheizung

Exposé - Beschreibung

Objektbeschreibung

zum Verkauf steht eine großzügige, helle und gepflegte 4 Zimmer Altbau-Wohnung am Schloss Fürstenstein im Herzen des Bayerischen Waldes. Die Wohnung befindet sich in einem ehem. Dienstgebäude (ca.6 Parteien) am Schloss und wurde umfangreich saniert und stilvoll modernisiert. Das Gebäude steht unter Denkmalschutz und besitzt einen unverbaubaren freien Blick über die Ortschaft Fürstensteins und den Hügeln des nahegelegenen Bayerischen Waldes. Die Wohnung wurde in den letzten Jahren ausschließlich als Zweitwohnsitz genutzt eignet sich sowohl als Hauptwohnsitz, Ferienwohnung oder für eine Wohngemeinschaft. Zur Wohnung gehört ein Außenstellplatz und ein Kellerabteil. Zudem kann der Garten gemeinschaftlich genutzt werden. Der Verkauf erfolgt von Privat und somit ohne Maklerprovision.

Zum Verkauf steht neben der 4 Zimmer Wohnung zudem im EG eine Wohnung mit zwei Zimmern (ca. 63 m² u. Terrasse) im gleichen Gebäude. Das Hausgeld beträgt derzeit 169€.

Bei Interesse bitte anrufen, Emails können nur eingeschränkt bearbeitet werden.

Ausstattung

Raumaufteilung

1 Küche

1 Bad

1 WC

1 Wohnzimmer

3 Schlafzimmer (eines wurde als Ankleidezimmer genutzt)

1 großzügiger Flur / Gang

1 Nebengang

1 Stellplatz

1 Kellerabteil

gemeinschaftlich nutzbarer Garten

Fußboden:

Parkett, Fliesen

Weitere Ausstattung:

Garten, Keller, Einbauküche, Gäste-WC

Lage

Fürstenstein liegt in der Region Donau-Wald im nördlichen Landkreis Passau sowie im südlichen Bayerischen Wald, hier regional als Dreiburgenland bezeichnet. Fürstenstein befindet sich 20 Kilometer nordöstlich von Vilshofen an der Donau, zehn Kilometer von der Bundesautobahn 3 (Ausfahrt Aicha vorm Wald) sowie jeweils 22 Kilometer von Passau und Grafenau entfernt. Sein malerisch auf einem Bergrücken gelegenes Schloss ist schon von weitem zu erkennen und grüßt weit hinaus in das Passauer Land. Die 19,3 Quadratkilometer große Gemeinde zählt ca. 3.372 Einwohner und gilt als Perle des Dreiburgenlandes. Sie gliedert sich hauptsächlich in die drei großen Ortsteile Fürstenstein, Nammering und Oberpolling.

Infrastruktur:

Apotheke, Lebensmittel-Discount, Allgemeinmediziner, Öffentliche Verkehrsmittel

Exposé - Galerie



Außenansicht



Außenansicht



Wohnzimmer

Exposé - Galerie

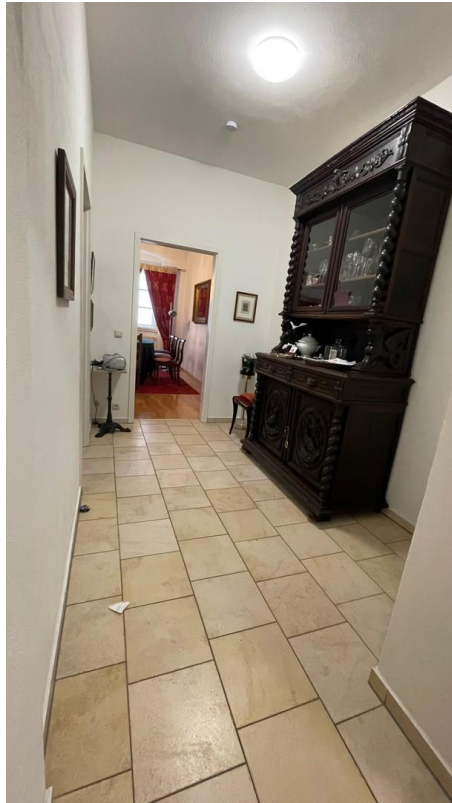


Wohnzimmer



Küche

Exposé - Galerie



Nebengang



Gang

Exposé - Galerie



Schlafzimmer 1



Schlafzimmer 2

Exposé - Galerie



Ankleidezimmer



Bad

Exposé - Galerie



WC

