

Exposé

Doppelhaushälfte in Türkheim

Doppelhaushälfte



Objekt-Nr. **OM-298931**

Doppelhaushälfte

Verkauf: **495.000 €**

Ansprechpartner:
Marek
Telefon: 0171 3816131

Jakob-Sigle-Str.31
86842 Türkheim
Bayern
Deutschland

Baujahr	2025	Übernahme	Nach Vereinbarung
Grundstücksfläche	200,00 m ²	Zustand	keine Angaben
Etagen	2	Schlafzimmer	4
Zimmer	5,00	Badezimmer	2
Wohnfläche	100,00 m ²	Stellplätze	2
Energieträger	Luft- /Wasserwärme	Heizung	Fußbodenheizung

Exposé - Beschreibung

Objektbeschreibung

Traumhaftes Doppelhaus in Türkheim zu verkaufen

Die renommierte Firma Woma Bau GmbH präsentiert stolz ein einzigartiges Angebot: Ein wunderschönes Grundstück mit einem maßgeschneiderten Doppelhaus - nach Ihren Wünschen innen gestaltet werden kann.

Schlüsselfertig und bezugsbereit!

Mit über 20 Jahren Erfahrung im Bauwesen und einem hochqualifizierten Team bieten wir Ihnen das Beste in den Bereichen Fenstereinbau, Fliesenarbeiten, Sanitärinstallation und mehr.

Ein Zuhause für Generationen:

Jede Hälfte des Doppelhauses ist für 495.000 Euro erhältlich und bietet modernen Komfort in einer ruhigen Lage in der Nähe des Zentrums von Türkheim.

Nutzen Sie diese Gelegenheit und gestalten Sie Ihr Traumhaus in Türkheim!

Ausstattung

Fußboden:

Parkett, Laminat, Fliesen

Weitere Ausstattung:

Balkon, Terrasse, Garten, Duschbad, Gäste-WC

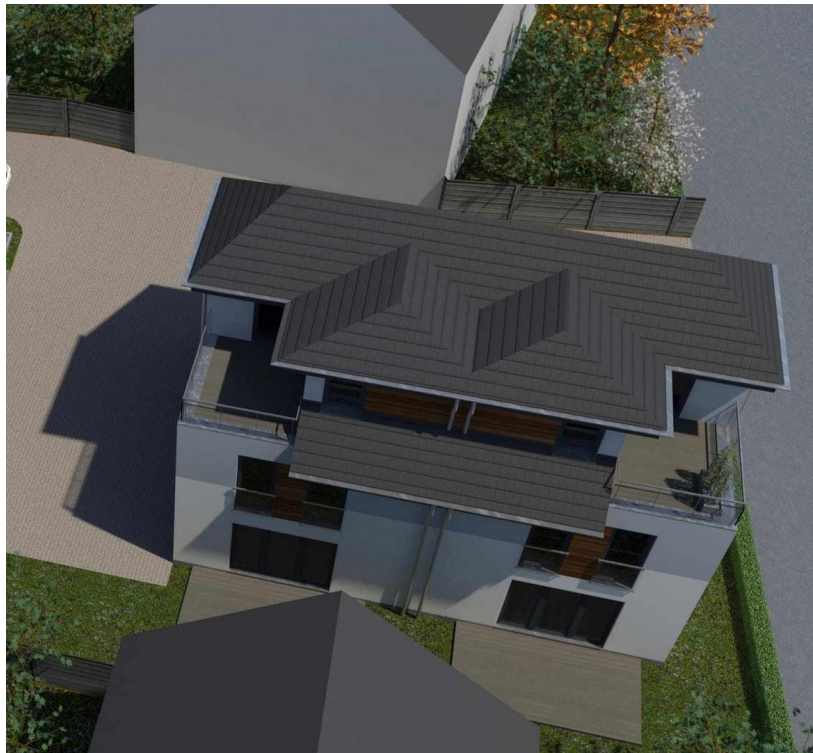
Lage

Diese charmante Stadt verfügt über alle Annehmlichkeiten des täglichen Bedarfs, darunter Schulen, Kindergärten, Ärzte, Apotheken, Lebensmittelgeschäfte, Bäckereien, Bars und eine Postfiliale.

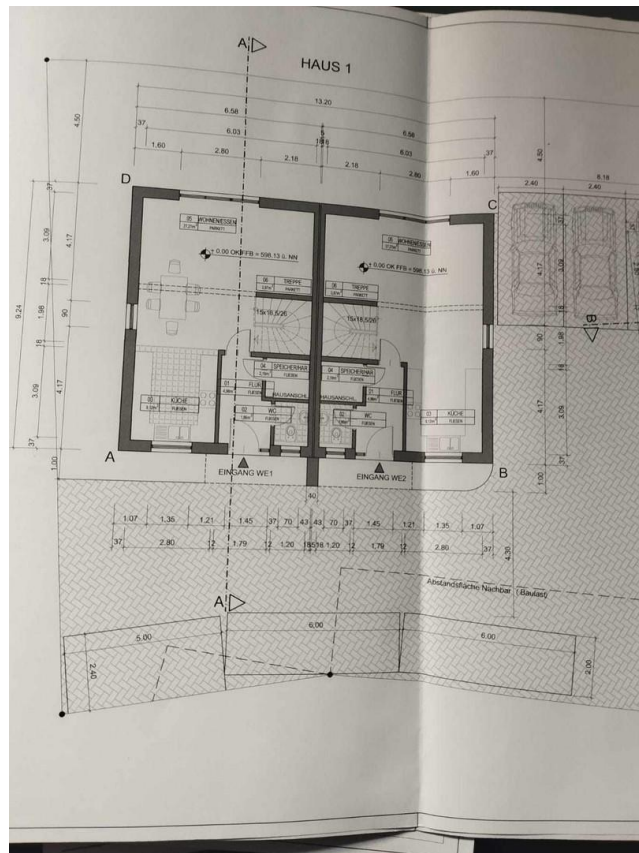
Infrastruktur:

Apotheke, Lebensmittel-Discount, Allgemeinmediziner, Kindergarten, Grundschule, Hauptschule, Gymnasium, Öffentliche Verkehrsmittel

Exposé - Galerie



Exposé - Galerie



Exposé - Galerie

