

Exposé

Doppelhaushälfte in Minden energieeffiziente Doppelhaushälfte



Objekt-Nr. OM-299076

Doppelhaushälfte

Verkauf: **355.000 €**

Ansprechpartner:
Christina Taichrib
Telefon: 0173 9147471
Mobil: 0173 9147471

32429 Minden
Nordrhein-Westfalen
Deutschland

Baujahr	2012	Zustand	Neuwertig
Grundstücksfläche	382,00 m ²	Schlafzimmer	3
Etagen	2	Badezimmer	1
Zimmer	4,00	Carports	1
Wohnfläche	118,00 m ²	Stellplätze	2
Energieträger	Erdwärme	Heizung	Fußbodenheizung
Übernahme	sofort		

Exposé - Beschreibung

Objektbeschreibung

!!!Wir bitten ausdrücklich darum keine Makleranfragen zu senden!!!

Objektbeschreibung:

Moderne und energieeffiziente Doppelhaushälfte aus dem Jahr 2012.

Die DHH verfügt über ein Carport und einen nach Süden ausgerichteten Garten mit Terrasse.

Im EG befindet sich ein großzügiger Wohn- und Essbereich und eine separate Küche.

Außerdem befindet sich im EG ein Gäste-WC und ein zusätzlicher Wohnraum, der als Schlafzimmer oder Büro genutzt werden kann.

Im EG sind es jeweils ca. 65m².

Im OG befinden sich jeweils zwei Schlafräume und ein großer Abstellraum/
Hauswirtschaftsraum.

Das Badezimmer im OG mit einem Fenster verfügt über eine Eckbadewanne und ein Dusche.

Im OG sind es jeweils ca. 53m²

Ausstattung

-Wohnhaus gebaut nach KFW 70

-Wärmepumpensystem (Erdwärme) zum Heizen und Warmwasserbereitung

-Fußbodenfliesen in Küche, Wohn-und Esszimmer, Flur, Bad und Gäste-WC

-Fußbodenheizung in allen Räumen

-LAN-Anschluss in jedem Wohnraum

-PV-Anlage auf dem Dach mit insgesamt 15,6 kWp

-Vorrichtungen für E-Ladestationen über die hauseigene PV-Anlage

Die PV-Anlage wird separat verkauft. Weitere Informationen bei Interesse.

Fußboden:

Laminat, Fliesen

Weitere Ausstattung:

Terrasse, Garten, Vollbad, Einbauküche, Gäste-WC

Lage

Lage:

-attraktive und begehrte Wohnumgebung mit gut ausgebauter Infrastruktur bei gleichzeitiger Nähe zur Natur und Stadt.

Infrastruktur:

Apotheke, Lebensmittel-Discount, Allgemeinmediziner, Kindergarten, Grundschule, Hauptschule, Realschule, Gymnasium, Gesamtschule, Öffentliche Verkehrsmittel

Exposé - Energieausweis

Energieausweistyp	Bedarfsausweis
Erstellungsdatum	bis 30. April 2014
Endenergiebedarf	45,61 kWh/(m²a)



Exposé - Galerie



Wohn- und Esszimmer

Exposé - Galerie



Aussenansicht



Küche

Exposé - Galerie



Badezimmer



Schlafzimmer

Exposé - Galerie



Gäste-WC

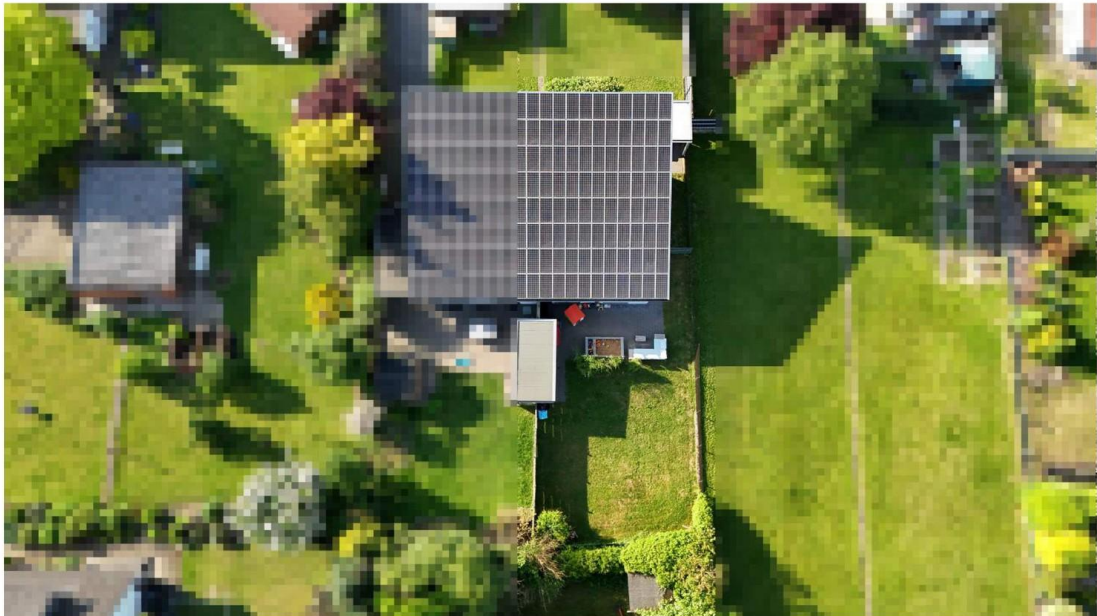


Schlafzimmer

Exposé - Galerie



Büro



Aussenansicht

Exposé - Galerie



Grundriss OG



Grundriss EG