

Exposé

Wohnung in Lutherstadt Wittenberg

1-Zimmer-Wohnung - hell und frisch saniert



Objekt-Nr. OM-299145

Wohnung

Vermietung: **300 € + NK**

Ansprechpartner:
HausGrund PJS

Geschwister-Scholl-Straße 1a
06886 Lutherstadt Wittenberg
Sachsen-Anhalt
Deutschland

Baujahr	1908	Mietsicherheit	600 €
Etagen	3	Übernahme	sofort
Zimmer	1,00	Zustand	Erstbez. n. Sanier.
Wohnfläche	41,28 m ²	Schlafzimmer	1
Energieträger	Gas	Badezimmer	1
Nebenkosten	55 €	Etage	2. OG
Heizkosten	55 €	Heizung	Zentralheizung
Summe Nebenkosten	110 €		

Exposé - Beschreibung

Objektbeschreibung

Unmittelbar im historischen Stadtkern, erwartet Sie eine frisch sanierte Wohnung, die mit hochwertigem Eigenlaminat, modern gespachtelten und verputzten Wänden sowie einer Flut aus natürlichem Licht zum Erstbezug einlädt.

Ein dazugehöriger Keller bietet zusätzlichen Stauraum. Auf Anfrage sichern Sie sich außerdem einen Stellplatz für Ihr Fahrzeug.

Für Tierliebhaber gibt es gute Nachrichten: Haustiere sind nach Absprache willkommen.

Wir freuen uns darauf, Sie zu einer Besichtigung einzuladen und Sie vielleicht bald als neuen Mieter begrüßen zu dürfen.

Ausstattung

Das Badezimmer, ausgestattet mit einer Badewanne, verspricht entspannende Momente nach einem langen Tag. Die Küche ist mit einer Einbauküche inklusive E-Geräte ausgestattet.

Fußboden:

Laminat, Fliesen

Weitere Ausstattung:

Keller, Vollbad

Sonstiges

HausGrund PJS

vermietung@hausgrund-pjs.de

Lage

Die Lage könnte nicht idealer sein: Alle Geschäfte des täglichen Bedarfs wie Schulen, Ärzte, Kitas und Krippen befinden sich in unmittelbarer Nähe. Mehrere Einkaufsmärkte sind zu Fuß in etwa fünf Minuten erreichbar und der Bahnhof ist ca. 15 Minuten entfernt.

Für die Freizeitgestaltung stehen Ihnen diverse Sportvereine sowie Fitness- und physiotherapeutische Einrichtungen zur Verfügung.

Infrastruktur:

Apotheke, Lebensmittel-Discount, Allgemeinmediziner, Kindergarten, Grundschule, Öffentliche Verkehrsmittel

Exposé - Energieausweis

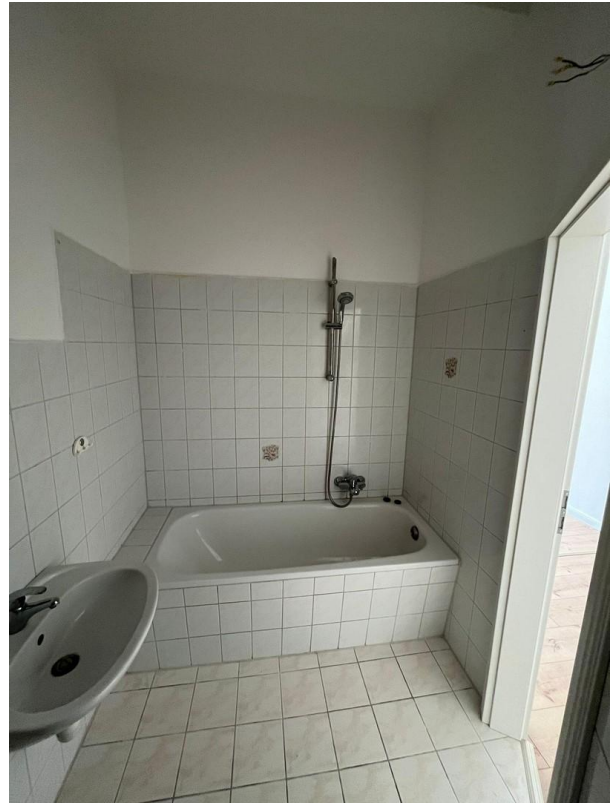
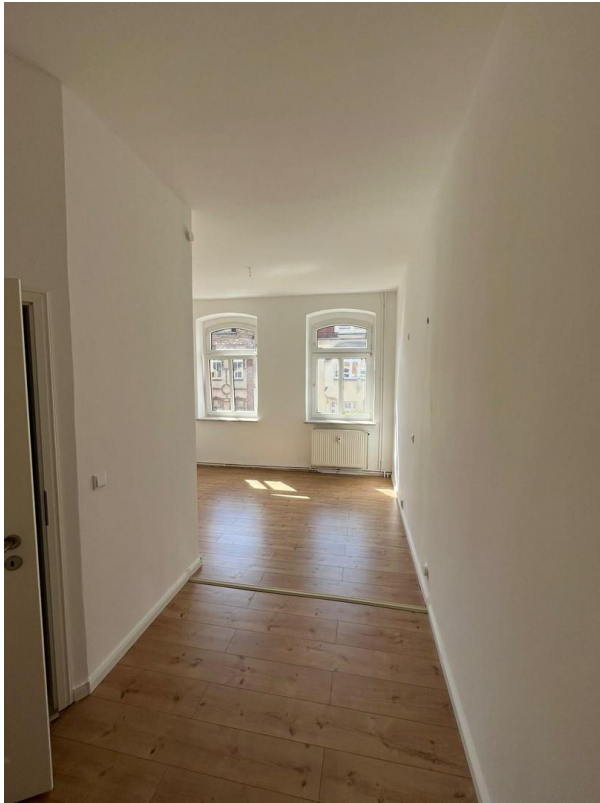
Energieausweistyp	Verbrauchsausweis
Erstellungsdatum	bis 30. April 2014
Energieverbrauchskennwert	162,40 kWh/(m ² a)
Warmwasser enthalten	Ja



Exposé - Galerie



Exposé - Galerie



Exposé - Galerie

