

Exposé

Bürohaus in Strausberg

Bürogebäude Schulungsgebäude Verwaltung in Strausberg



Objekt-Nr. OM-299376

Bürohaus

Vermietung: **auf Anfrage + NK**

Telefon: 030 92035515

Hennickendorfer Chaussee 18-20
15344 Strausberg
Brandenburg
Deutschland

Baujahr	1986	Büro-/Praxisfläche	3.100,00 m ²
Etagen	4	Gesamtfläche	3.100,00 m ²
Energieträger	Gas	Stellplätze	25
Übernahme	Nach Vereinbarung	Heizung	Zentralheizung
Zustand	gepflegt		

Exposé - Beschreibung

Objektbeschreibung

Wir bieten eine großzügige Gewerbeimmobilie zur Vermietung an, die sich hervorragend für verschiedene Nutzungsmöglichkeiten eignet, wie z.B. als Bürogebäude, Schulungszentrum, Co-Working-Space oder Verwaltungsgebäude. Die Immobilie befindet sich in einer attraktiven Lage in Strausberg, in unmittelbarer Nähe zur Kaserne, dem Flugplatz und der S-Bahn. Die Tesla Gigafactory in Grünheide ist ebenfalls nicht weit entfernt.

Ausstattung

Gasheizungstherme (neu), Internet, PKW Stellplätze, Garten mit Teich, Restaurant (Kantine mit Vollküche)

Fußboden:

Teppichboden, Fliesen, Vinyl / PVC

Weitere Ausstattung:

Garten, Keller, Einbauküche, Gäste-WC

Lage

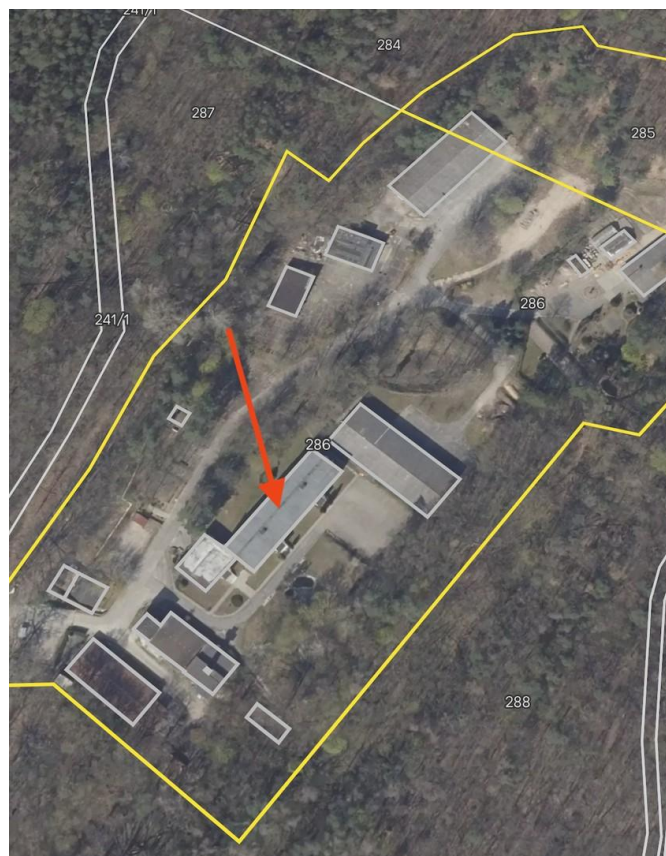
Infrastruktur:

Lebensmittel-Discount, Allgemeinmediziner, Öffentliche Verkehrsmittel

Exposé - Galerie

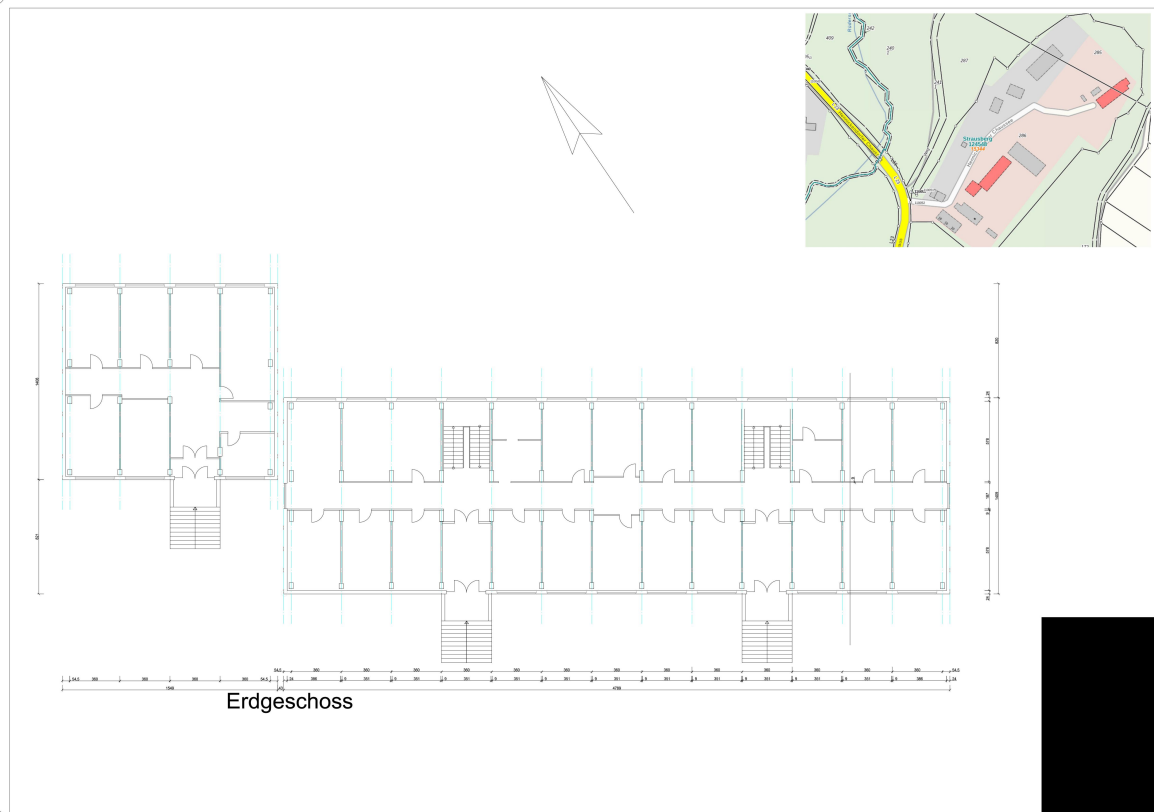


Ansicht hinten Parkplätze

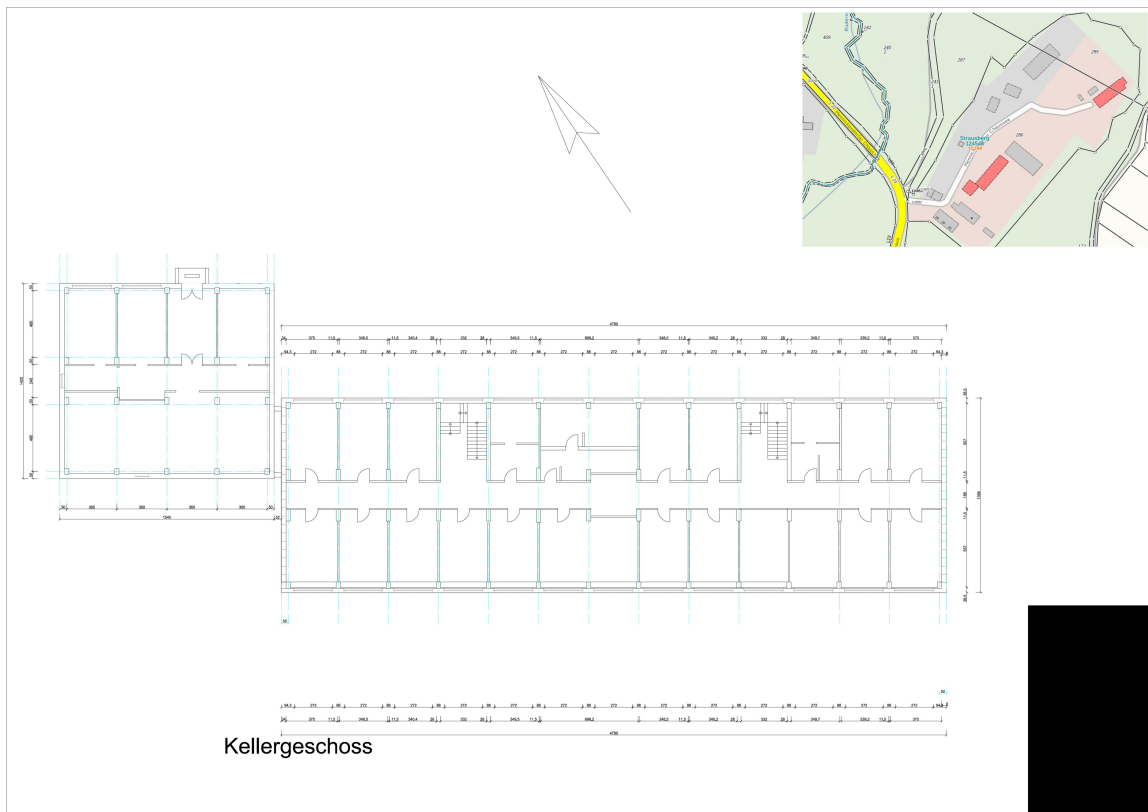


Gewerbezentrum Ansicht

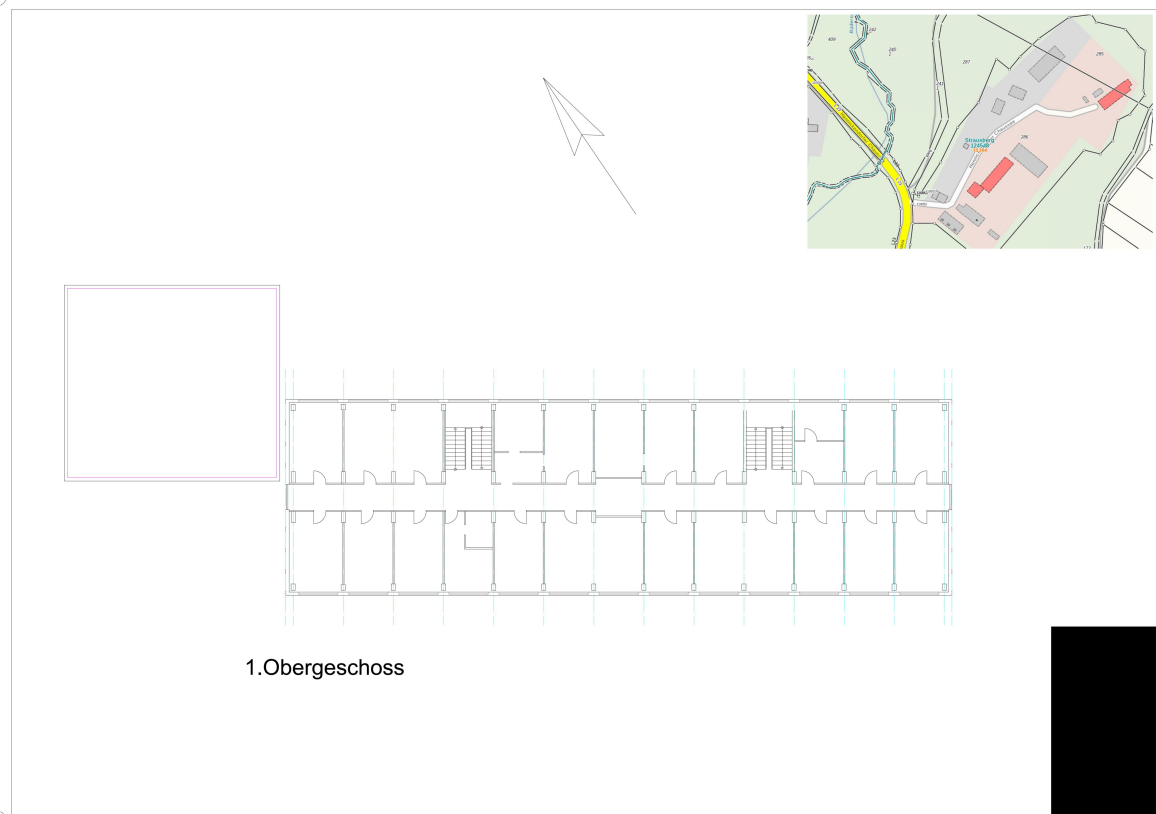
Exposé - Grundrisse



Exposé - Grundrisse



Exposé - Grundrisse



Exposé - Grundrisse

