

Exposé

Halle in Hopsten

Attraktive Produktions-/Lagerhalle mit Bürofläche zu vermieten



Objekt-Nr. OM-299413

Halle

Vermietung: **2.299 € + NK**

An de Wurth 5
48496 Hopsten
Nordrhein-Westfalen
Deutschland

Baujahr	1998	Zustand	Neuwertig
Etagen	1	Etage	Erdgeschoss
Energieträger	Gas	Gesamtfläche	462,00 m ²
Mietsicherheit	4.598 €	Lager-/Prod.fläches	395,00 m ²
Übernahme	sofort	Heizung	Zentralheizung

Exposé - Beschreibung

Objektbeschreibung

Bei der angebotenen Liegenschaft handelt es sich um eine moderne Lager-/ Logistikhalle aus dem Jahr 1998, die mit einer Bürofläche verbunden ist. Hier steht eine der drei Hallen, die sich auf dem 3855 m² Gewerbegrundstück befindet, zur Vermietung. Sie befindet sich ideal gelegen inmitten des Hopstener Industriegebietes.

Ausstattung

Diese Halle bietet Ihnen ca. 395 Quadratmeter reine Lager- und Logistikfläche. Es gibt eine vielseitige Nutzungsmöglichkeit, die von der Warenlagerung bis zur Produktionsstätte reicht.

Zu dem gehört eine geräumige Bürofläche mit insgesamt 67,00 Quadratmetern. Es stehen Ihnen insgesamt zwei große Büro-/Konferenzräume zur Verfügung und zwei separate WC's vervollständigen die Bürofläche.

Die Aussicht ins Grüne sorgt für ein gutes Wohlbefinden.

Sonstiges

Ergreifen Sie die Möglichkeit und hinterlassen Sie uns eine Nachricht mit Ihren Kontaktdaten oder kontaktieren Sie uns unter 01573 5440988, um weitere Informationen in einem persönlichen Gespräch zu erhalten.

Lage

Dieses Gewerbeobjekt liegt in Hopsten-Schale im Landkreis Steinfurt, im Norden von Nordrhein-Westfalen. Die Umgebung dieser idyllischen Gemeinde bietet Ihnen viele Vorteile und ein hervorragendes Verkehrsnetz, von denen Sie profitieren können.

Die Bundesautobahn A30 ist 21km von dem Standpunkt entfernt. Auch den Hafen in Ibbenbüren, welcher Ihnen einen Anschluss der Wasserwege in Richtung Ruhrgebiet und Nordsee bietet, erreichen Sie in 18 km. Auch Zu dem internationale Flughafen Münster/Osnabrück benötigen Sie nur 50 Minuten mit dem Auto.

Exposé - Energieausweis

Energieausweistyp	Bedarfsausweis
Erstellungsdatum	ab 1. Mai 2014
Endenergiebedarf Strom	25,90 kWh/(m²a)
Endenergiebedarf Wärme	117,70 kWh/(m²a)

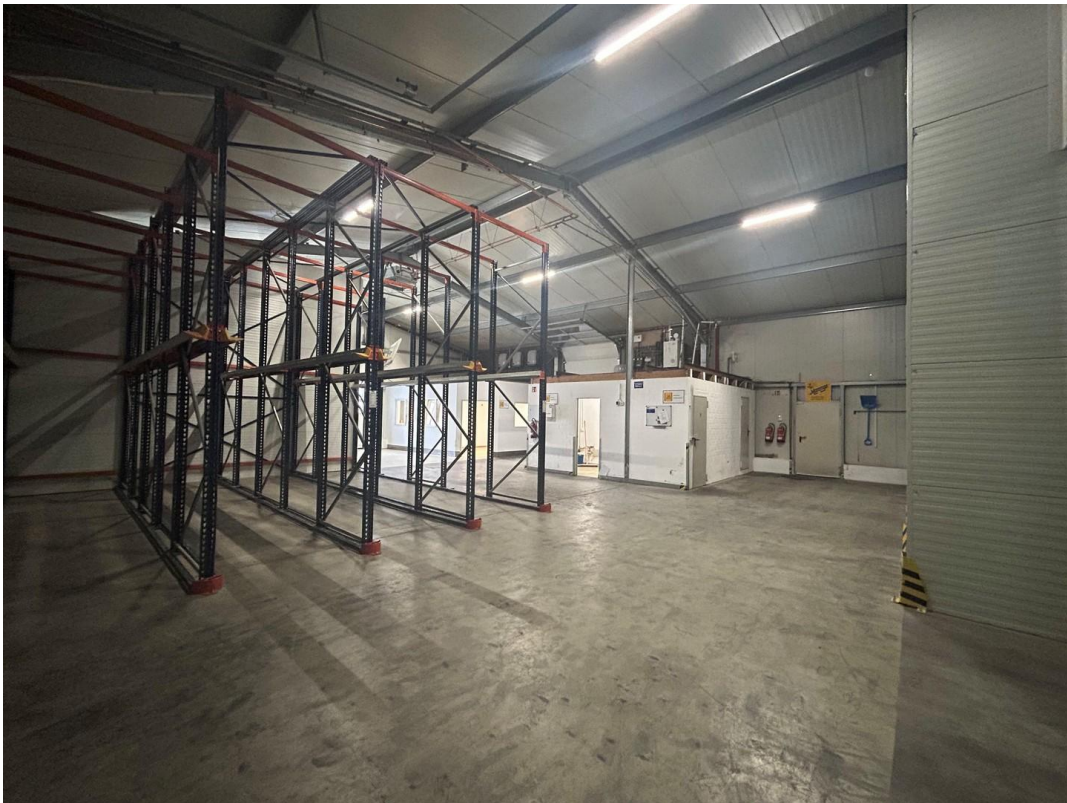
Exposé - Galerie



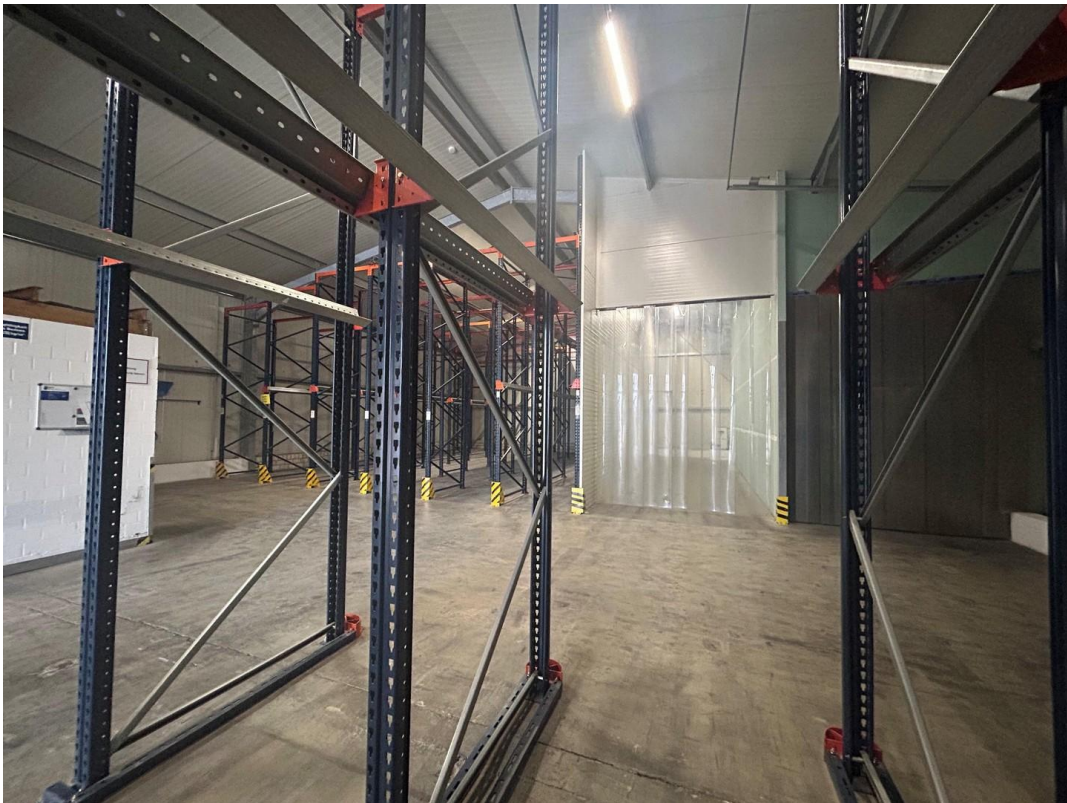
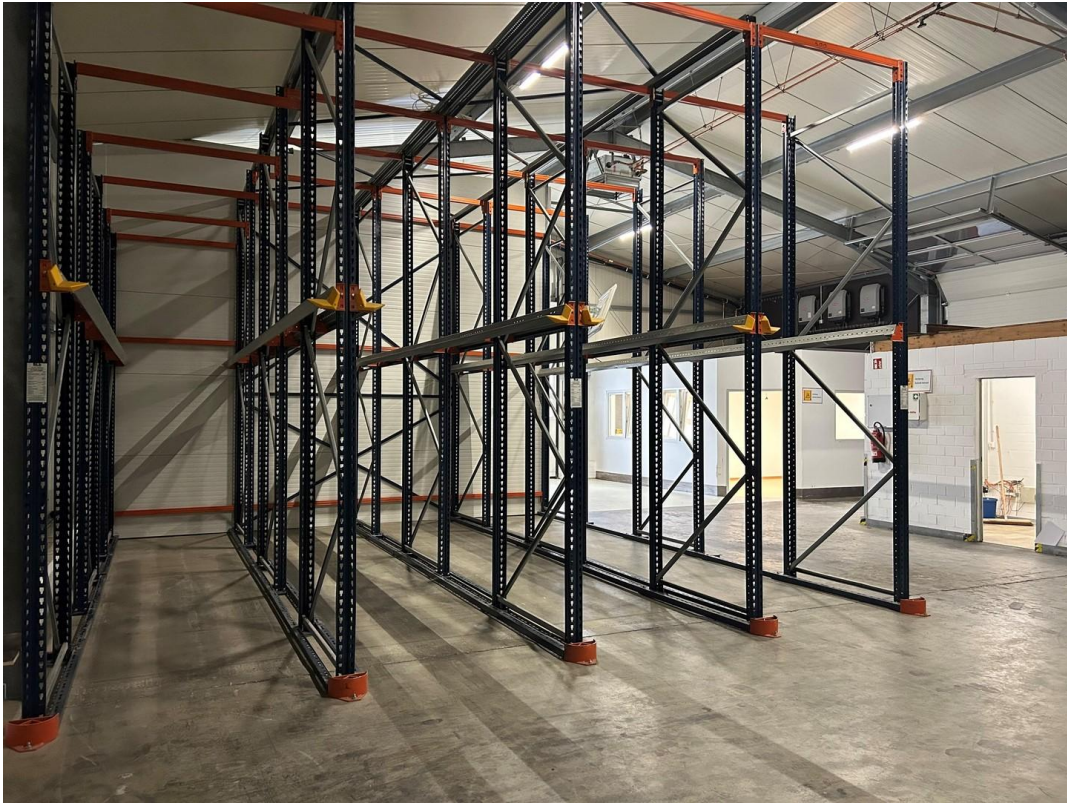
Exposé - Galerie



Exposé - Galerie



Exposé - Galerie



Exposé - Galerie

