

Exposé

Einfamilienhaus in Augsburg

Neubau eines Einfamilienhauses in idyllischer Lage!



Objekt-Nr. OM-299444

Einfamilienhaus

Verkauf: **785.000 €**

Ansprechpartner:
weigand & mayer andersbauen GmbH
Telefon: 0821 22939828

Leitenbergstraße 3 1/2
86199 Augsburg
Bayern
Deutschland

Baujahr	2024	Übernahme	Nach Vereinbarung
Grundstücksfläche	465,00 m ²	Zustand	Erstbezug
Etagen	2	Schlafzimmer	3
Zimmer	4,00	Badezimmer	1
Wohnfläche	122,00 m ²	Garagen	1
Nutzfläche	41,00 m ²	Stellplätze	2

Exposé - Beschreibung

Objektbeschreibung

In der Leitenbergstraße in Inningen entsteht ein Einfamilienhaus. Das 465 m² große Grundstück zeichnet sich durch seine ruhige Lage, einen wunderbaren, großen Garten und eine schnelle Anbindung an die Stadt aus (nur ca. 400 m Fußweg zum Bahnhof). Es liegt bereits die Baugenehmigung vor. Auch dieses Haus kann individuell nach Ihren Vorstellungen gestaltet werden. Die vorhandene Baugenehmigung, die Lage, die Vielseitigkeit und weitere Merkmale machen diese Immobilie zu einer attraktiven Wertanlage und einem komfortablen Zuhause.

Das Gebäude kann mit oder ohne Keller ausgeführt werden.

Ein Nebengebäude, das als Abstellfläche genutzt werden kann, ist bereits vorhanden.

Bei Interesse melden Sie sich gerne bei uns im Büro!

architekten weigand & mayer

andersbauen weigand & mayer

Exposé - Galerie



Grundstück



Grundstück

Exposé - Galerie



Grundstück

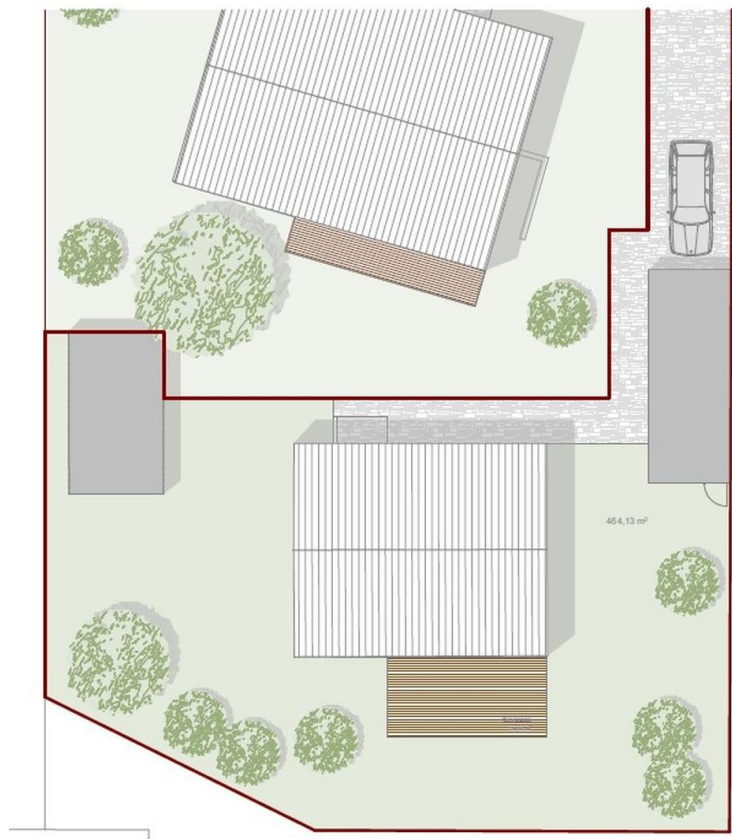


Grundstück

Exposé - Galerie

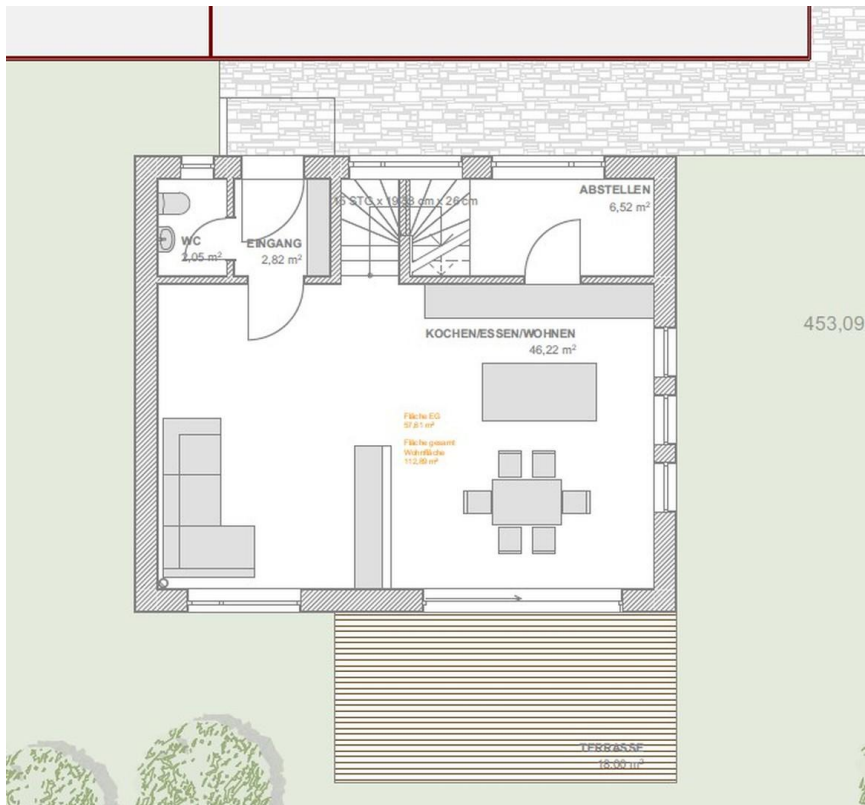


Lageplan

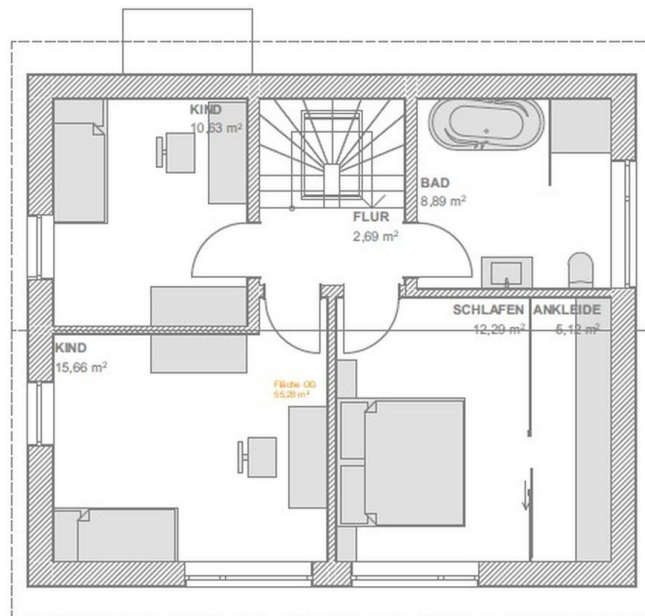


Lageplan

Exposé - Galerie



Grundriss EG



Grundriss OG