

Exposé

Bürofläche in Wilhelmshaven

2x Gewerbefläche zur Miete in zentraler Lage - flexibel nutzbar



Objekt-Nr. **OM-299458**

Bürofläche

Vermietung: **auf Anfrage + NK**

Ansprechpartner:
Laura Joseph
Telefon: 0175 5693692

Gökerstr. 82
26384 Wilhelmshaven
Niedersachsen
Deutschland

Energieträger	Öl	Büro-/Praxisfläche	155,00 m ²
Übernahme	Nach Vereinbarung	Gesamtfläche	155,00 m ²
Zustand	nach Vereinbarung	Heizung	Zentralheizung
Etage	Erdgeschoss		

Exposé - Beschreibung

Objektbeschreibung

Highlights:

- Flexible Anmietung der gesamten Fläche über 155 m² oder einer Teilfläche von z.B. 35 m².
- Individuelle Renovierungen und Mitgestaltung möglich: Alle Renovierungen werden nach den Wünschen des Mieters vorgenommen. Sie haben die einmalige Chance Ihre zukünftige Gewerbefläche mitzugestalten oder auch selbst auszubauen.
- Einzug innerhalb von 2 bis 3 Monaten nach Absprache.
- Zentrale Lage in Wilhelmshaven
- Vielfältige Nutzungsmöglichkeiten
- eine Teilfläche hat sogar einen privaten Kellerraum

Wir bieten Ihnen Gewerbeflächen in der Gökerstraße 82, 26384 Wilhelmshaven, zur Miete an. Die Gesamtfläche hat 155 m², kann aber auch nochmals unterteilt werden, sodass auch eine kleinere Fläche anmietbar ist, je nach Ihren Bedürfnissen und Vorstellungen.

Die Nutzungsmöglichkeiten sind vielfältig, eignen sich aber vor allem gut für Büros oder Arztpraxen. Die Räumlichkeiten werden individuell in Absprache mit Ihnen und Ihren Wünschen renoviert und gestaltet. Sie haben die Möglichkeit, die Renovierung aktiv mitzugestalten, um Ihre Geschäftsräume optimal auf Ihre Anforderungen abzustimmen.

Der Einzug kann, je nach Umfang der Renovierungen, innerhalb von 2 bis 3 Monaten erfolgen.

Nutzen Sie diese Chance, Ihre Geschäftsräume nach Ihren Vorstellungen zu gestalten und profitieren Sie von einer zentralen Lage in Wilhelmshaven. Wir freuen uns auf Ihre Anfrage!

Ausstattung

- große helle Flächen, ideal geeignet für Büro oder Arztpraxen
- Die gesamte Grundrissgestaltung kann mit beeinflusst und mit gestaltet werden.
- eigener Keller mit individuellem Zugang
- Hochpaterre mit Blick in den grünen Innenhof auf der Gebäuderückseite

Sonstiges

Haben Wir Ihr Interesse geweckt? Dann melden Sie sich gern bei uns.

Lage

Lagebeschreibung:

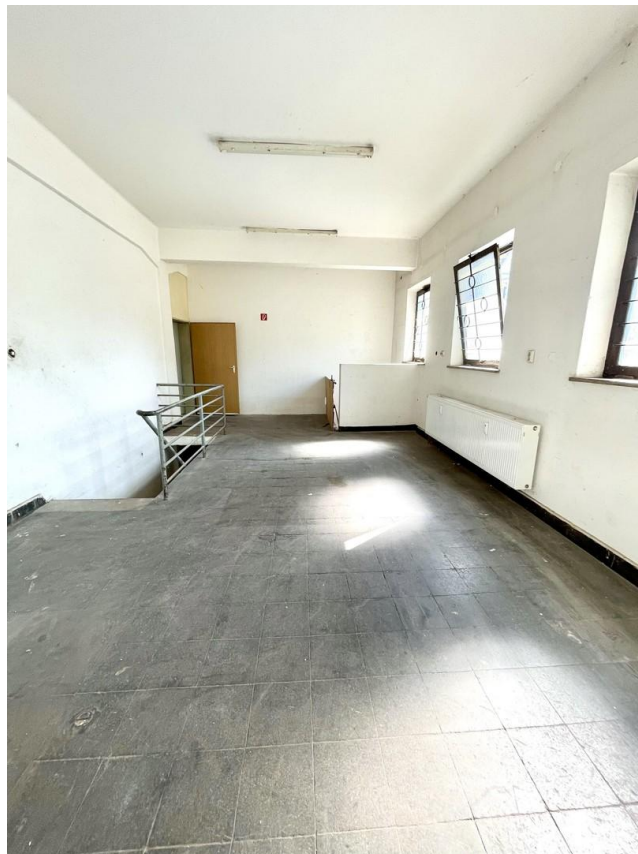
Die Gewerbefläche befindet sich in der Gökerstraße 82, im Herzen von Wilhelmshaven. Die zentrale Lage bietet eine ausgezeichnete Erreichbarkeit und hohe Sichtbarkeit. In unmittelbarer Umgebung finden Sie diverse Einkaufsmöglichkeiten, Gastronomie und Dienstleistungsbetriebe, die zur Attraktivität des Standorts beitragen.

Die Verkehrsanbindung ist hervorragend, sowohl für den Individualverkehr als auch für den öffentlichen Nahverkehr. Parkmöglichkeiten sind in der Umgebung ebenfalls ausreichend vorhanden. Direkt neben dem Objekt befindet sich ein großer kostenloser Parkplatz mit > 100 Parkplätzen.

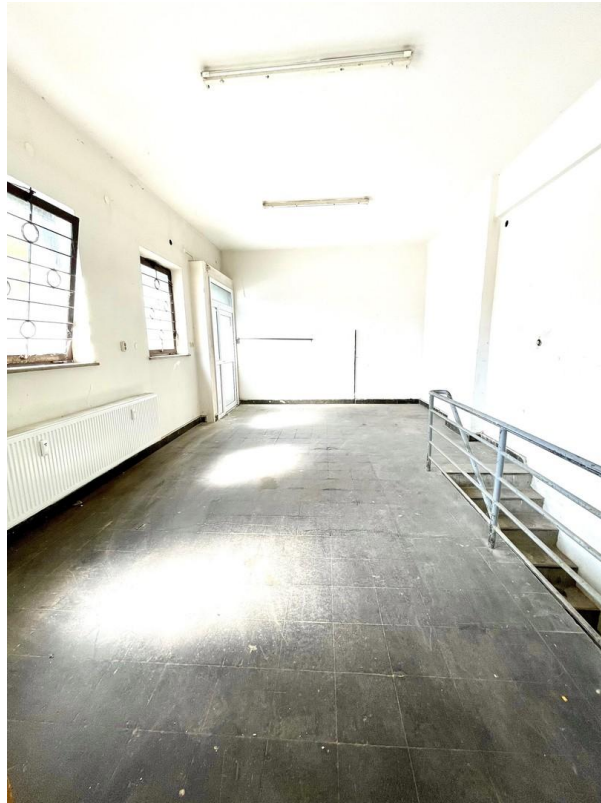
Exposé - Energieausweis

Energieausweistyp	Bedarfsausweis
Erstellungsdatum	ab 1. Mai 2014
Endenergiebedarf Strom	14,60 kWh/(m ² a)
Endenergiebedarf Wärme	340,40 kWh/(m ² a)

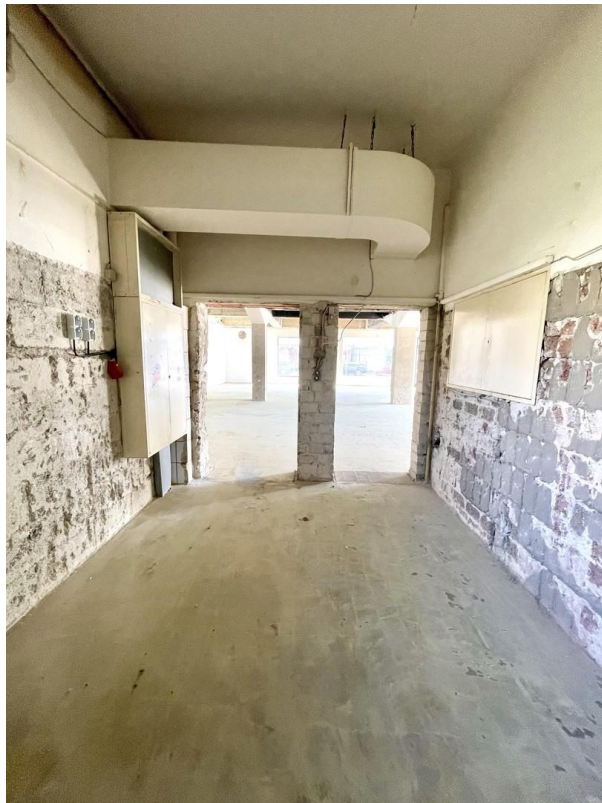
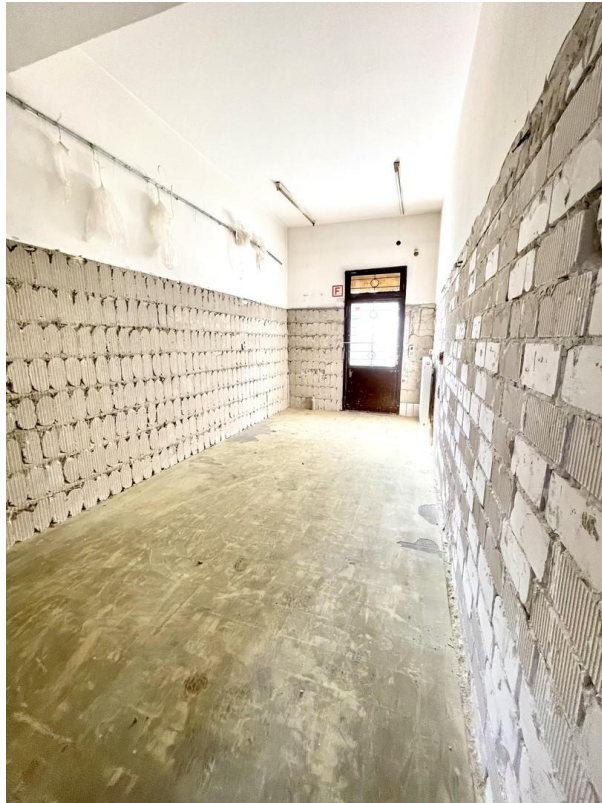
Exposé - Galerie



Exposé - Galerie



Exposé - Galerie



Exposé - Galerie

