

Exposé

Einfamilienhaus in Märkische Heide

Haus und Grundstück mit Bauoption zu verkaufen



Objekt-Nr. OM-299633

Einfamilienhaus

Verkauf: **598.895 €**

Mobil: 0152 31983396

15913 Märkische Heide
Brandenburg
Deutschland

Baujahr	2014	Übernahme	sofort
Grundstücksfläche	808,00 m ²	Zustand	Erstbez. n. Sanier.
Etagen	3	Schlafzimmer	3
Zimmer	7,00	Badezimmer	1
Wohnfläche	155,00 m ²	Garagen	2
Nutzfläche	278,00 m ²	Stellplätze	2
Energieträger	Gas	Heizung	Zentralheizung

Exposé - Beschreibung

Objektbeschreibung

Einfamilienhaus und Grundstück mit Bauoption in zentraler Lage.

Wohnen, arbeiten oder bauen, da wo andere Urlaub machen.

Die vorhandenen Möglichkeiten sind vielfältig und setzen der Kreativität

keine Grenzen. Das in Massivbauweise zweischalig errichtete Haus zeichnet sich durch ein sehr angenehmes Wohnklima und den nachweislich geringen Energiebedarf aus.

Ausstattung

Haus und Nebengebäude wurden in den letzten 2 Jahren aufwendig renoviert und modernisiert. So wurden alle Heizkörper und Türen erneuert.

In dem Zusammenhang wurde die Gasheizung bei der letzten Revision auf den neusten Stand gebracht. Alle Wände und Decken sind neu mit Putzgewebe verputzt und mit atmungsaktiver Wandfarbe gestrichen

worden. Die Elektrik ist in diesem Zusammenhang auf den neusten Standard erweitert worden und ist im neuen Zählerschrank durch einen elektronischen Zähler mit dem örtlichen Netz verbunden. Hauswasseranschluß und ISDN Anschluss sind ebenfalls neu installiert. REGENWASSERAUFFANGGRUBE befindet sich auf dem Hof unter der neuen Pflasterfläche. Solaranlage ist in der Angebotphase und ist nicht im Kaufpreis enthalten.

Fußboden:

Parkett, Laminat, Fliesen, Vinyl / PVC

Weitere Ausstattung:

Terrasse, Garten, Keller, Vollbad, Einbauküche, Gäste-WC

Sonstiges

Für NATURLIEBHABER steht Optional noch ein Feldgarten in Ortsnähe mit

Ca. 3850 qm zum Verkauf. Dieser ist am Verbindungsgraben Groß Leuthener See mit Dolgener See gelegen. Brunnenwasser und Stromanschluß wieder MÖGLICH im

Bauwagen.

Lage

Das Grundstück befindet sich in zentraler Ortslage und ist fußläufig ca. 250m vom See entfernt. Die Kreisstädte Lübben und Beeskow sind ca. 20km entfernt. Hier ist eine ausgeprägte Infrastruktur vorhanden und lässt keine Wünsche offen. Selbst die Hauptstadt Berlin zB. Alexander Platz

sind nur 70km entfernt und über die B179 gut erreichbar.

Im Ort lockt der See mit dem „Eurocamp Spreewaldtor“, und den vielen Rad- und Wanderwegen Besucher von Nah und Fern an. Das „TROPICAL ISLANDS“, ist mit 20km ebenfalls in der Nähe.

Infrastruktur:

Lebensmittel-Discount, Allgemeinmediziner, Kindergarten, Grundschule, Öffentliche Verkehrsmittel

Exposé - Energieausweis

Energieausweistyp	Bedarfsausweis
Erstellungsdatum	ab 1. Mai 2014
Endenergiebedarf	224,71 kWh/(m ² a)
Energieeffizienzklasse	G

Exposé - Galerie



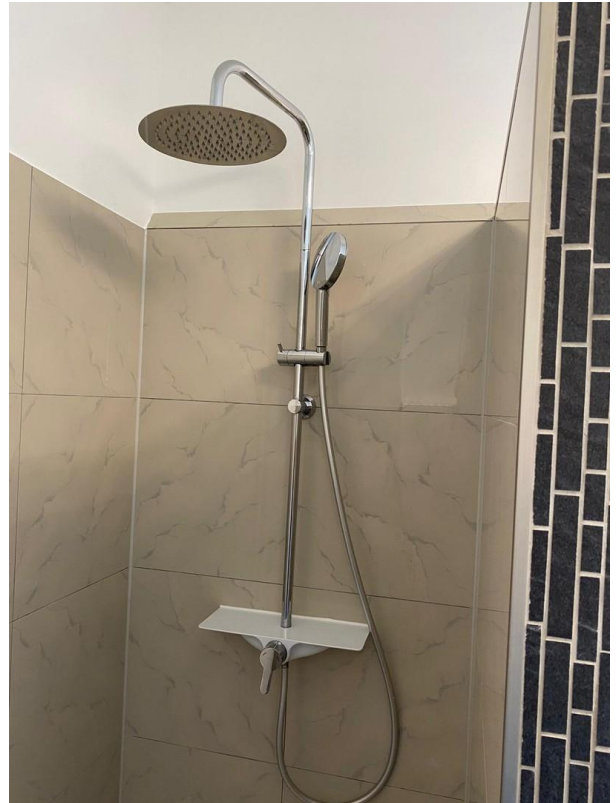
Exposé - Galerie



Exposé - Galerie



Exposé - Galerie



Exposé - Galerie



Exposé - Galerie



Exposé - Galerie



Exposé - Galerie



Exposé - Galerie



Exposé - Galerie



Exposé - Galerie



Exposé - Galerie



Exposé - Galerie



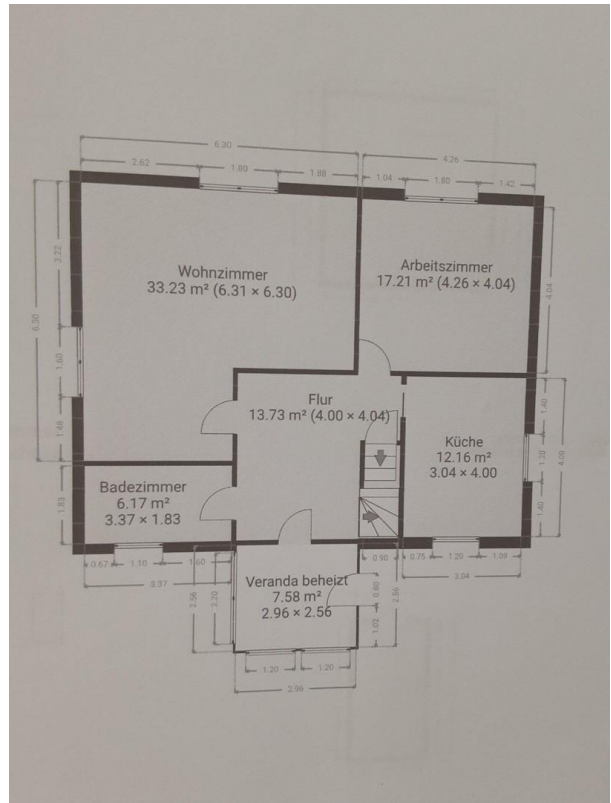
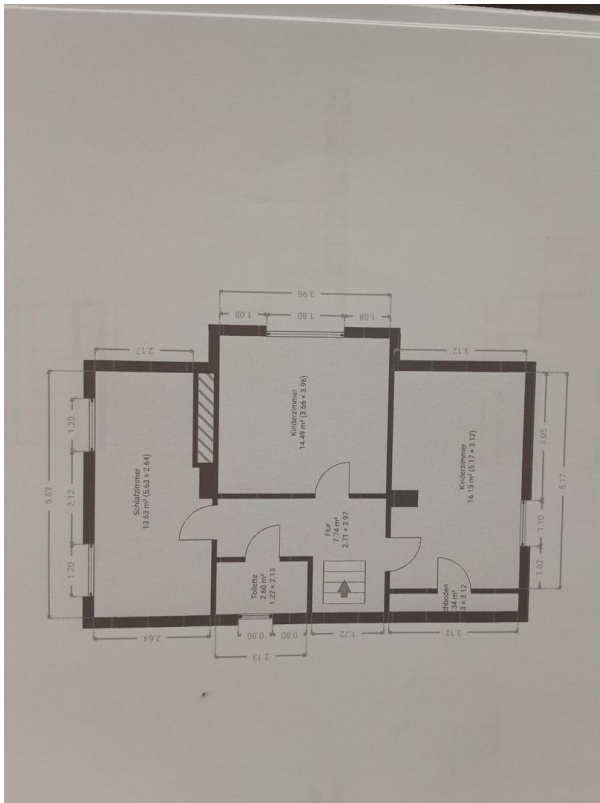
Exposé - Galerie



Exposé - Galerie



Exposé - Galerie



Exposé - Galerie

