

# Exposé

## Terrassenwohnung in Stuttgart

**sofort beziehbar: voll möbliert / Zentrumsnah /  
Waldrand**



Objekt-Nr. **OM-299849**

### Terrassenwohnung

Vermietung: **940 € + NK**

Ansprechpartner:  
Hr. J. Xia  
Mobil: 0174 3474605

Im Oberen Kienle 71  
70184 Stuttgart  
Baden-Württemberg  
Deutschland

Etagen	2	Übernahme	sofort
Zimmer	1,50	Zustand	Erstbez. n. Sanier.
Wohnfläche	40,00 m <sup>2</sup>	Schlafzimmer	1
Energieträger	Strom	Badezimmer	1
Nebenkosten	60 €	Etage	Erdgeschoss
Mietsicherheit	2.700 €	Heizung	Etagenheizung

# Exposé - Beschreibung

## Objektbeschreibung

Entdecken Sie Ihr neues Zuhause in einer der begehrtesten Lagen Stuttgarts! Direkt am Bopserwald im Stuttgarter Süden unweit von der U-Bahn. Dieses voll möblierte Apartment wird direkt angeboten und bietet Ihnen den perfekten Mix aus Stadtleben und Naturerlebnis.

## Ausstattung

Das Apartment ist eine Einliegerwohnung in einem charmanten Reihenhaus und wurde mit viel Liebe zum Detail ausgestattet:

- Voll möbliert: Vom bequemen Sofa bis hin zum gemütlichen Bett – hier müssen Sie nur noch einziehen.
- Küche: Komplett ausgestattet mit allen notwendigen Geräten, um kulinarische Köstlichkeiten zu zaubern.
- Unterhaltung: Ein moderner Fernseher mit einer Soundbar sorgt für beste Unterhaltung in Ihrem neuen Zuhause.
- Komfort: Hochwertige Möbel und geschmackvolle Dekorationen schaffen eine einladende Atmosphäre.
- Waschmaschine
- Bad mit Badewanne

### **Fußboden:**

Laminat

### **Weitere Ausstattung:**

Terrasse, Garten, Vollbad, Einbauküche

## Sonstiges

Besonderheiten

- Naturverbunden: Genießen Sie die Vorzüge einer parkähnlichen Anlage direkt am Waldrand. Hier können Sie entspannen und die frische Luft genießen.
- Parkplatzsituation: Die Parkplatzsituation ist hervorragend, sodass Sie sich keine Sorgen um einen Stellplatz machen müssen.

Dieses Apartment ist ideal für alle, die die Nähe zur Stadt schätzen, aber gleichzeitig nicht auf Natur und Ruhe verzichten möchten.

## Lage

Nur 10 Minuten vom Stadtzentrum entfernt, befindet sich dieses Apartment im südlichen Teil von Stuttgart. Die ausgezeichnete Lage bietet Ihnen die Ruhe einer parkähnlichen Anlage und die unmittelbare Nähe zum Waldrand – ideal für Spaziergänge und entspannte Stunden in der Natur.

### **Infrastruktur:**

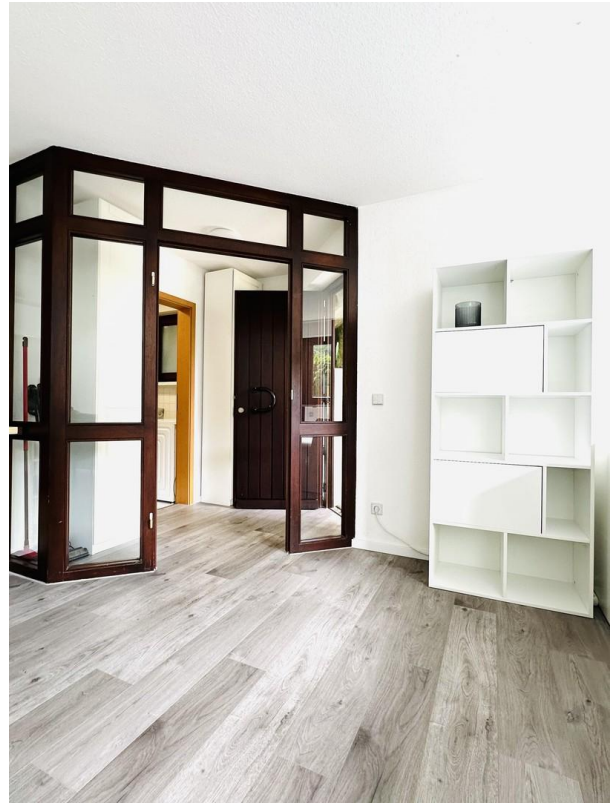
Apotheke, Lebensmittel-Discount, Allgemeinmediziner, Kindergarten, Grundschule, Hauptschule, Realschule, Gymnasium, Gesamtschule, Öffentliche Verkehrsmittel

# Exposé - Galerie





# Exposé - Galerie



# Exposé - Galerie





# Exposé - Galerie





# Exposé - Galerie





# Exposé - Galerie

