

# Exposé

## Einfamilienhaus in Bremen

### Provisionsfrei Einfamilienhaus Bremen-Blumenthal



Objekt-Nr. **OM-300183**

**Einfamilienhaus**

Verkauf: **249.000 €**

Mobil: 0173 5828262

Kreinsloger  
28779 Bremen  
Bremen  
Deutschland

Grundstücksfläche	600,00 m <sup>2</sup>	Zustand	saniert
Etagen	2	Schlafzimmer	6
Zimmer	7,00	Badezimmer	2
Wohnfläche	165,00 m <sup>2</sup>	Stellplätze	1
Energieträger	Gas	Heizung	Zentralheizung
Übernahme	sofort		

# Exposé - Beschreibung

## Objektbeschreibung

Ein-/Zweifamilienhaus provisionsfrei!!!! zu verkaufen.

Makleranfragen sind nicht erwünscht.

Hiermit bieten wir ein Einfamilienhaus zum Verkauf an.

Folgende Arbeiten sind vorgenommen wurden:

- Außendämmung
- neue Wasser- und Elektroleitungen
- neue Bodenbeläge
- neuer Innenputz und frischer weißer Anstrich

Ein kleiner Teil der Außendämmung ist noch nicht fertiggestellt. Diese Arbeiten werden bei Übergabe beendet sein.

Die Außenanlage (Garten etc.) kann nach Wunsch und Vorstellungen des neuen Eigentümers gestaltet werden, da auch hier keine Arbeiten ausgeführt wurden sind.

## Ausstattung

### **Fußboden:**

Laminat, Fliesen, Vinyl / PVC

### **Weitere Ausstattung:**

Terrasse, Garten, Keller, Duschbad, Gäste-WC, Kamin

## Lage

### **Infrastruktur:**

Apotheke, Lebensmittel-Discount, Allgemeinmediziner, Kindergarten, Grundschule, Hauptschule, Realschule, Gymnasium, Gesamtschule, Öffentliche Verkehrsmittel

# Exposé - Galerie



Stellplatz



Rückansicht Anbau

# Exposé - Galerie



Badezimmer OG



Badezimmer OG

# Exposé - Galerie



Badezimmer OG



Schlafzimmer OG

# Exposé - Galerie



Schlafzimmer OG



Schlafzimmer OG

# Exposé - Galerie



Flur OG



Flur OG



# Exposé - Galerie



Bad EG



Bad EG



# Exposé - Galerie



Bad EG



Wohnzimmer EG

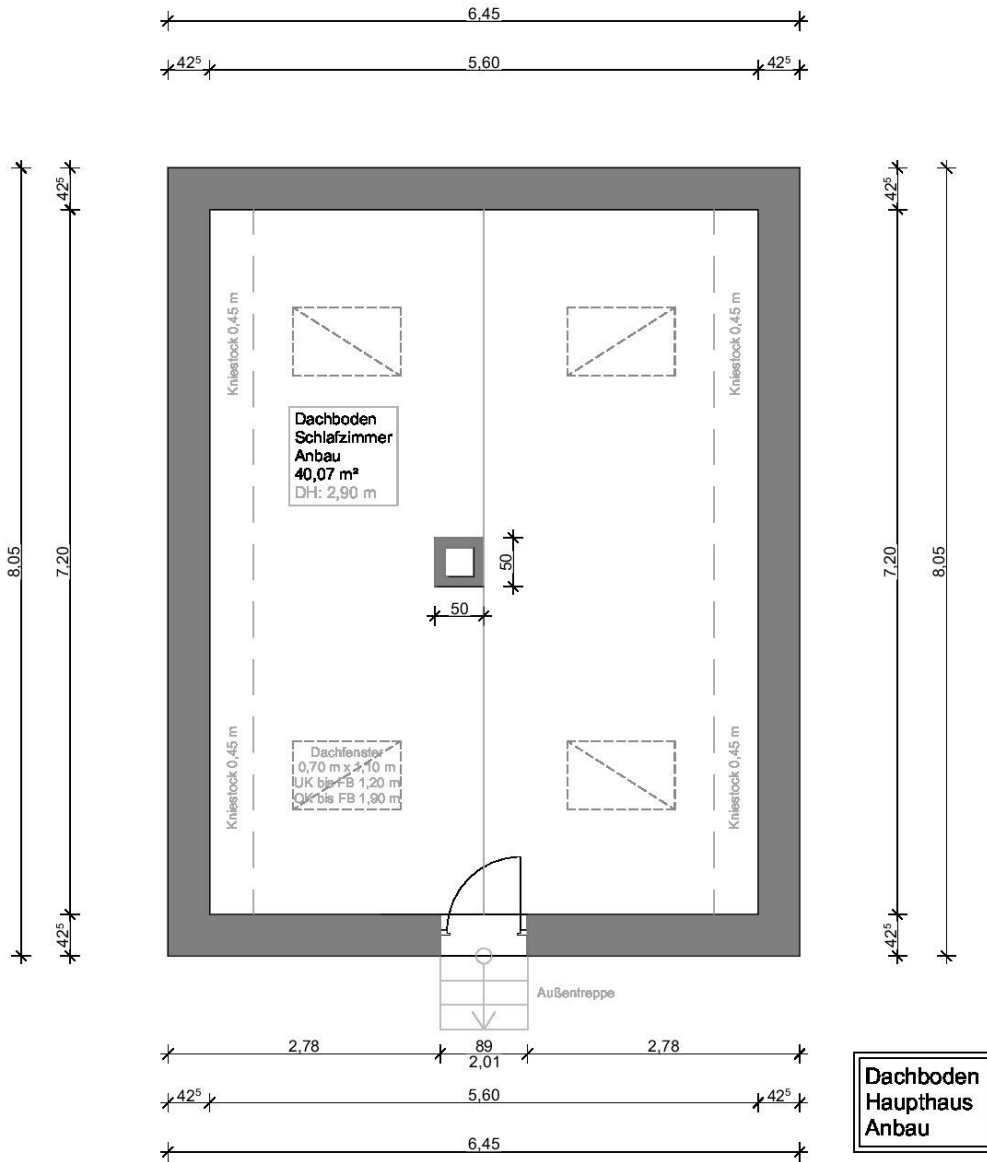
# Exposé - Galerie



Wohnzimmer EG

# Exposé - Grundrisse

ARCHICAD BILDUNGSVERSION



# Exposé - Grundrisse

## Wohnflächenberechnung

---

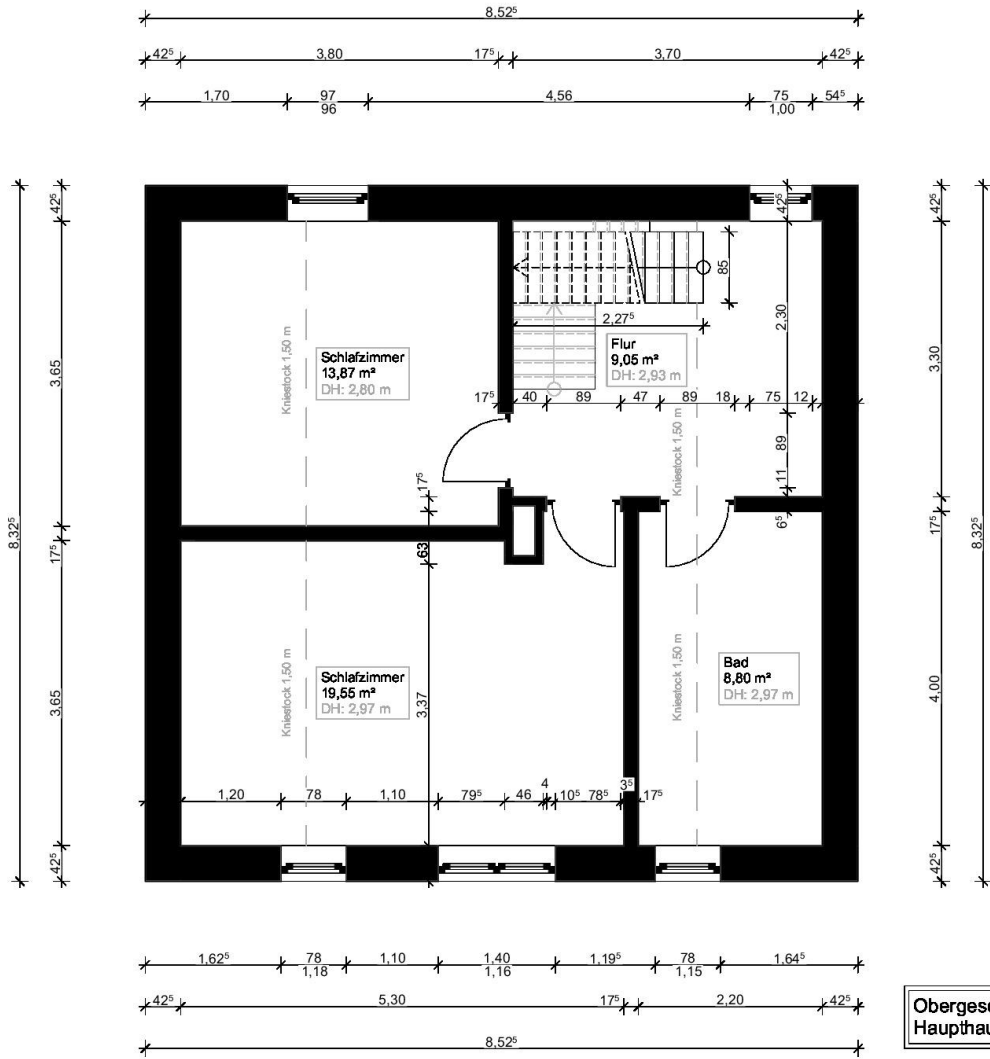
### Flächenaufstellung

Kreinsloger Straße 31, 29779 Bremen

	Wohnfläche	Gesamtfläche
<b>Erdgeschoss</b>		
Haupthaus mit Anbau (ges.)	<b>88,39 m<sup>2</sup></b>	<b>88,39 m<sup>2</sup></b>
Wohnzimmer	29,05 m <sup>2</sup>	29,05 m <sup>2</sup>
Küche	13,87 m <sup>2</sup>	13,87 m <sup>2</sup>
Flur 1	8,55 m <sup>2</sup>	8,55 m <sup>2</sup>
Flur 2 (Anbau)	2,61 m <sup>2</sup>	2,61 m <sup>2</sup>
Bad (Anbau)	4,09 m <sup>2</sup>	4,09 m <sup>2</sup>
Ess-/Schlafzimmer (Anbau)	11,12 m <sup>2</sup>	11,12 m <sup>2</sup>
Schlafzimmer 2 (Anbau)	19,10 m <sup>2</sup>	19,10 m <sup>2</sup>
<b>1. Obergeschoss</b>		
Haupthaus (ges.)	<b>47,88 m<sup>2</sup></b>	<b>51,27 m<sup>2</sup></b>
Schlafzimmer	12,78 m <sup>2</sup>	13,87 m <sup>2</sup>
Schlafzimmer 2	18,81 m <sup>2</sup>	19,55 m <sup>2</sup>
Flur	8,27 m <sup>2</sup>	9,05 m <sup>2</sup>
Bad	8,02 m <sup>2</sup>	8,80 m <sup>2</sup>
<b>Dachboden</b>		
Haupthaus (ges.)	<b>8,83 m<sup>2</sup></b>	<b>25,35 m<sup>2</sup></b>
<b>Dachboden</b>		
Haupthaus Anbau (ges.)	<b>22,79 m<sup>2</sup></b>	<b>40,07 m<sup>2</sup></b>
<b>Gesamt</b>	<b>167,89 m<sup>2</sup></b>	<b>205,08 m<sup>2</sup></b>

# Exposé - Grundrisse

ARCHICAD BILDUNGSVERSION



# Exposé - Grundrisse

ARCHICAD BILDUNGSVERSION

