

Exposé

Doppelhaushälfte in Lancken bei Dranske

Das neue, moderne Ferienhaus am Meer in Dranske - Lancken auf der Insel Rügen



Objekt-Nr. OM-300268

Doppelhaushälfte

Verkauf: **600.000 €**

Ansprechpartner:

Morawski

Telefon: 0152 26398262

Mobil: 0152 26398262

Zu den Kranichfeldern 8a
18556 Lancken bei Dranske
Mecklenburg-Vorpommern
Deutschland

Baujahr	2023	Übernahme	Nach Vereinbarung
Grundstücksfläche	727,00 m ²	Zustand	Neuwertig
Etagen	2	Schlafzimmer	3
Zimmer	4,00	Badezimmer	3
Wohnfläche	105,00 m ²	Stellplätze	2
Energieträger	Luft- /Wasserwärme	Heizung	Fußbodenheizung

Exposé - Beschreibung

Objektbeschreibung

Im malerischen Dranske – Lancken steht eine attraktive Doppelhaushälfte zum Verkauf, die Sie als Ferienhaus, Zweitwohnsitz oder Dauerwohnsitz nutzen können. Erbaut im Jahr 2023, bietet das massiv gebaute Objekt auf etwa 105 m² Wohnfläche verteilt über zwei Etagen ein modernes Wohnerlebnis. Der einladende Eingangsbereich ist nur der Anfang eines herausragenden Wohnkonzepts. Im Erdgeschoss eröffnet sich ein gemütlicher Wohn-, Ess- und Küchenbereich. Die hochwertige Küche, perfekt für passionierte Hobbyköche, ist technisch exzellent ausgestattet. Ein Kamin im Wohnbereich sorgt an kühlen Tagen für gemütliche Wärme, wobei die Flammen sowohl vom Wohn- als auch vom Essbereich aus sichtbar sind. Eine angrenzende Terrasse mit kleinem Garten bietet ideale Bedingungen, um sonnige Stunden zu genießen und entspannte Abende zu verbringen. Zusätzlich finden Sie im Erdgeschoss eine integrierte Sauna mit Dusche – Ihre persönliche Wellnessoase. Das Obergeschoss teilt sich in drei Zimmer und ein exklusives Tageslichtbad. Über eine Einschubtreppe gelangen Sie zum Spitzboden, der nicht ausgebaut ist. Die gepflasterte Zufahrt vor dem Haus bietet Stellplatz für zwei PKWs. Im Hausanschlussraum, gelegen hinter dem Haus, befindet sich die Heizungsanlage.

Ausstattung

Dieses liebevoll und stilvoll eingerichtete Haus ist komplett möbliert und sofort bezugsbereit. Machen Sie diese geräumige Doppelhaushälfte zu Ihrem neuen Zuhause – einem Ort der Idylle und des Wohlbefindens.

Fußboden:

Laminat, Fliesen

Weitere Ausstattung:

Terrasse, Garten, Vollbad, Duschbad, Sauna, Einbauküche, Gäste-WC, Kamin

Sonstiges

Ausstattung

- Drei Schlafzimmer
- Hochwertige Einbauküche mit Bosch Geräten
- Fußbodenheizung
- Luft/Wasser-Wärmepumpe: NIBE F2120
- Zwei PKW-Stellplätze vor Haus
- Panorama-Kamin
- Gepflasterte Terrasse
- Bis zu 200 Mbit/s Internet
- Sauna im Haus
- Pflegeleichtes Grundstück
- Kunststofffenster mit Isolierglas
- Elektrische Rollläden an allen Fenstern
- Objektzustand: neu
- Verfügbar ab: ab sofort
- Grundstücksfläche: ca. 727 m²
- Nutzfläche: ca. 105 m²

Lage

Dranske, einst ein Fischerdorf und heute ein begehrtes Urlaubsziel auf Rügen, befindet sich zwischen dem Wieker Bodden und der Ostsee. Die Gemeinde erstreckt sich von den Halbinseln Wittow und Jasmund über die schmale Landzunge Bug bis zur beliebten Insel Hiddensee und umfasst Ortsteile wie Banz, Bug, Dranske, Dranske-Hof, Goos, Gramtitz, Kreptitz, Kuhle, Lancken, Nonnevitz und Starrvitz. Verwaltet wird sie vom Amt Nord-Rügen und ist Teil der Vorpommerschen Boddenlandschaft.

Die malerische Landschaft mit ihren weitgehend unberührten Naturräumen und Sandstränden bietet ideale Bedingungen für Erholungssuchende und Aktivurlauber. Ob beim Stand-Up-Paddling, Kiten oder Segeln – Wassersportler finden hier optimale Bedingungen. Dranske eignet sich zudem hervorragend als Ausgangspunkt für Wanderungen, Fahrradtouren und Spaziergänge am Strand. Von hier aus lassen sich auch zahlreiche Sehenswürdigkeiten erkunden, wie die Überfahrt mit der Weißen Flotte nach Vitte auf Hiddensee oder ein Ausflug zum nördlichsten Punkt Rügens, dem Kap Arkona. Besonders die Sonnenuntergänge am Ostseestrand mit Blick auf Hiddensee sind einzigartig und bieten unvergessliche Momente.

Infrastruktur:

Lebensmittel-Discount

Exposé - Galerie



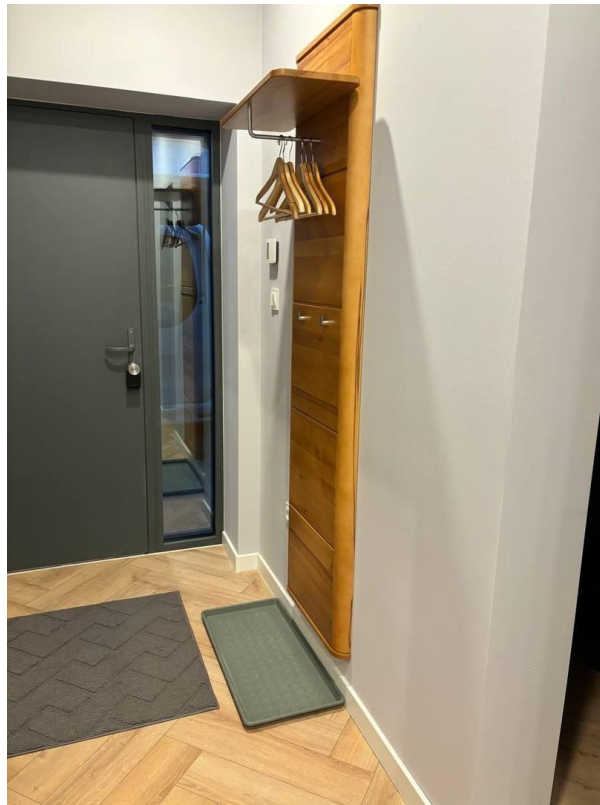
Exposé - Galerie



Exposé - Galerie



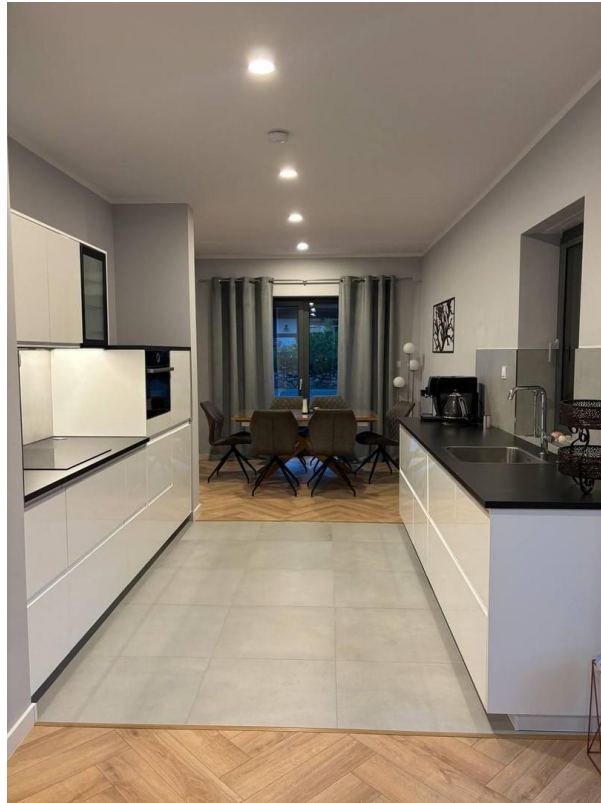
Exposé - Galerie



Exposé - Galerie



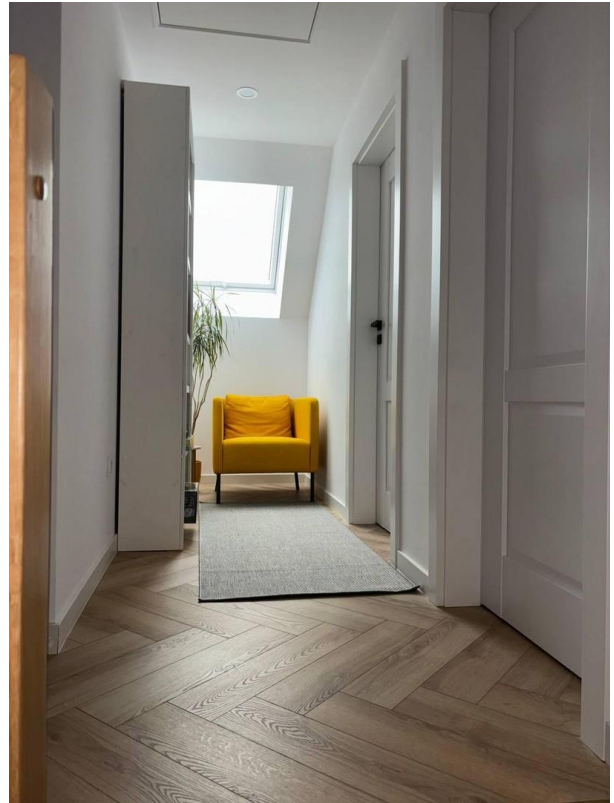
Exposé - Galerie



Exposé - Galerie



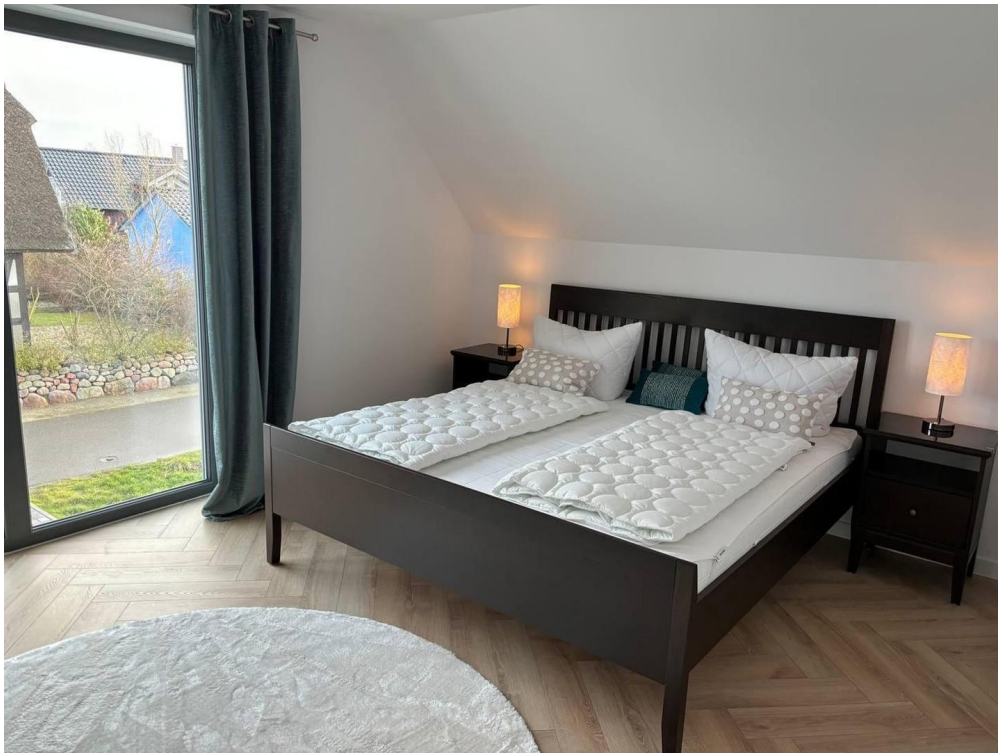
Exposé - Galerie



Exposé - Galerie



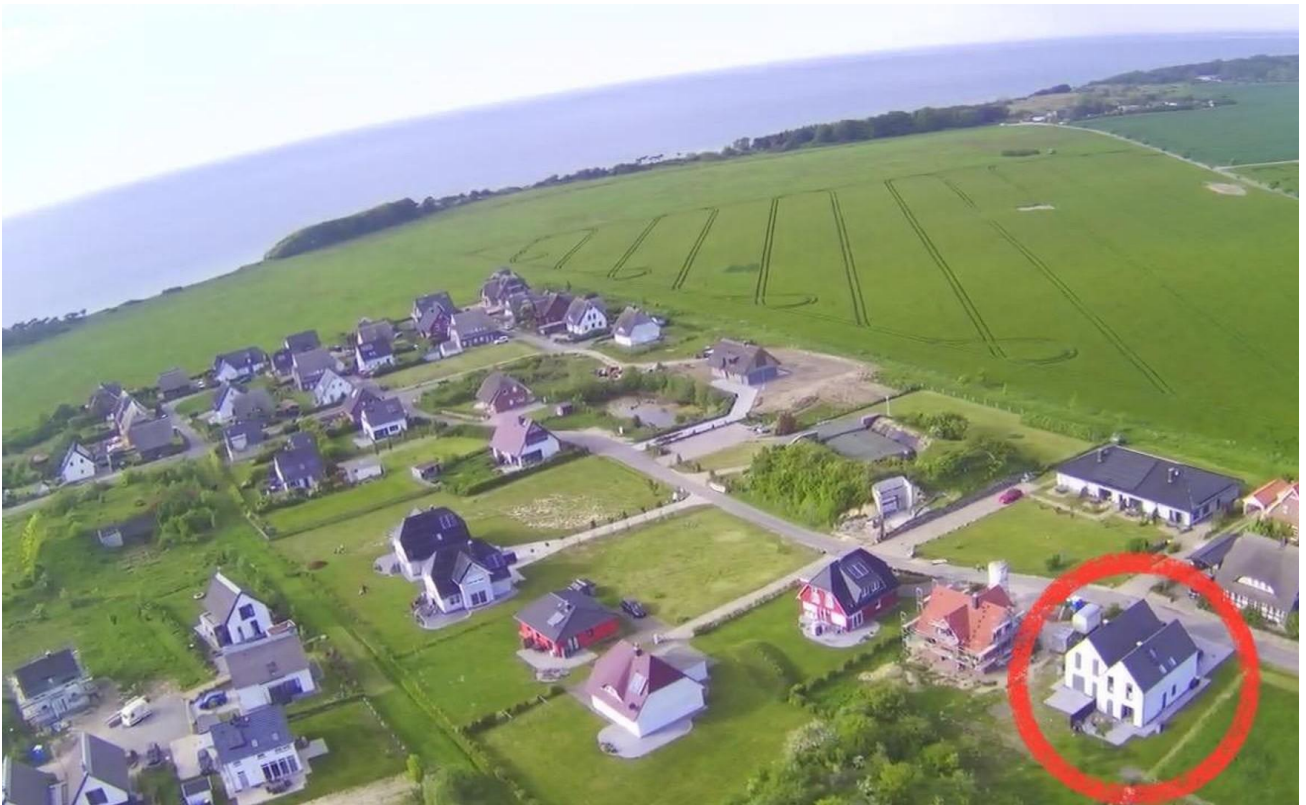
Exposé - Galerie



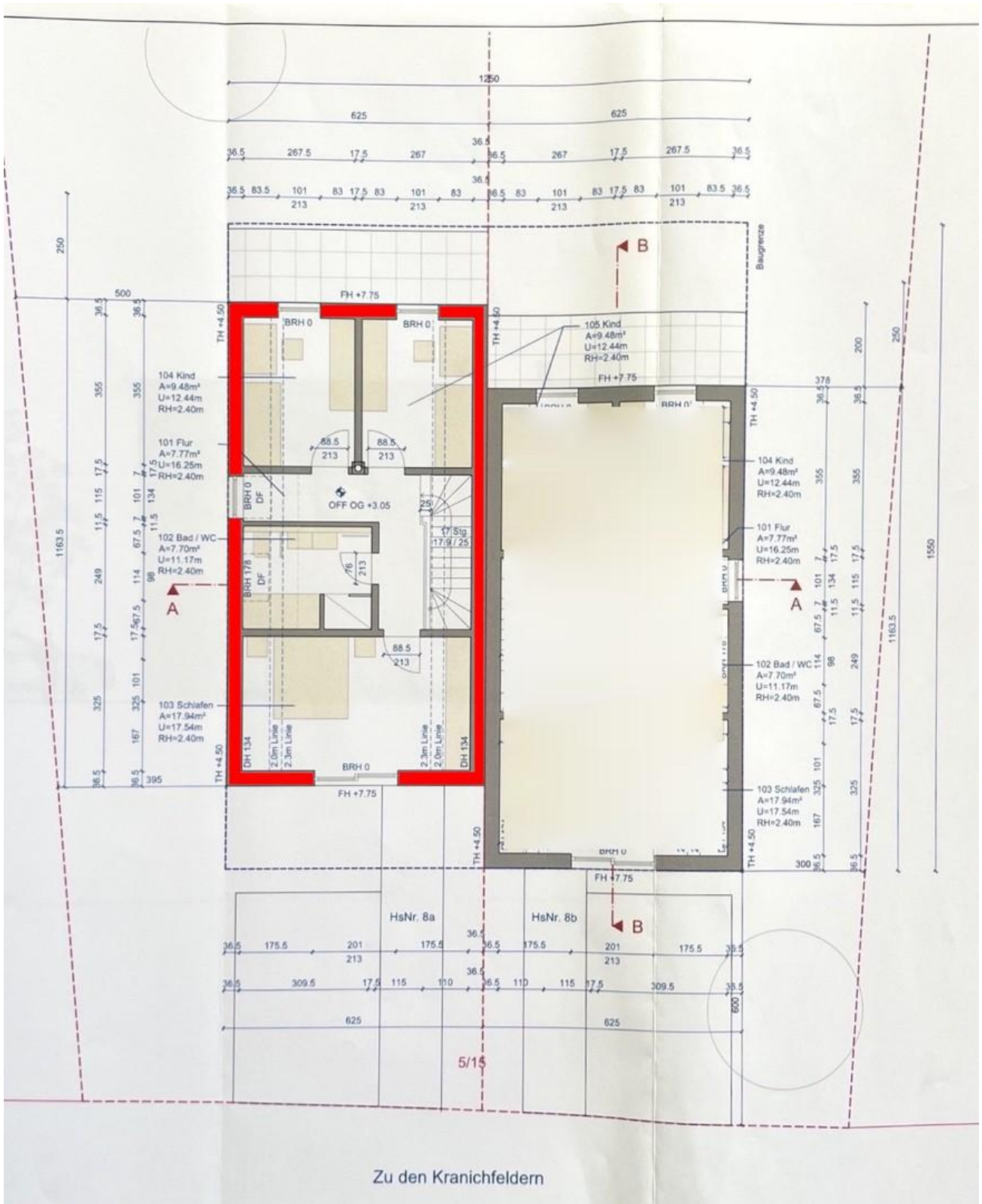
Exposé - Galerie



Exposé - Galerie



Exposé - Grundrisse



Zu den Kranichfeldern

Exposé - Grundrisse

