

Exposé

Maisonette in Germersheim Exclusive Maisonettewohnung



Objekt-Nr. OM-300290

Maisonette

Verkauf: **449.000 €**

Ansprechpartner:
Römer Castiglione
Telefon: 0163 3277704

76726 Germersheim
Rheinland-Pfalz
Deutschland

Baujahr	2016	Übernahme	Nach Vereinbarung
Etagen	2	Zustand	Neuwertig
Zimmer	5,00	Schlafzimmer	3
Wohnfläche	178,00 m ²	Badezimmer	1
Nutzfläche	30,00 m ²	Etage	1. OG
Energieträger	Luft-/Wasserwärme	Stellplätze	1
Hausgeld mtl.	80 €	Heizung	Zentralheizung

Exposé - Beschreibung

Objektbeschreibung

Diese exklusive Maisonette-Dachgeschosswohnung befindet sich in einem modernen Zweifamilienhaus, das im Jahr 2016 erbaut wurde. Die Wohnung erstreckt sich über 178 qm Wohnfläche und bietet zusätzlich 30 qm Nutzfläche. Mit insgesamt 5 Zimmern, darunter ein großzügiger Wohnbereich, ist diese Wohnung ideal für Familien oder Personen, die viel Platz benötigen. Eine Dachterrasse lädt zum Entspannen und Genießen der Aussicht ein. Ein Stellplatz und ein Kellerraum gehören ebenfalls zur Wohnung. Der Bodenbelag besteht aus hochwertigem Parkett, was der Wohnung eine warme und elegante Atmosphäre verleiht.

Ausstattung

Diese Maisonette-Wohnung besticht durch ihre hochwertige und moderne Ausstattung. Der edle Parkettboden sorgt für eine elegante Wohnatmosphäre. Die großzügige Dachterrasse bietet zusätzlichen Wohnkomfort und ist ideal für entspannte Stunden im Freien. Der zum Objekt gehörende Stellplatz und der Kellerraum bieten zusätzlichen Nutzen und Komfort. Diese Wohnung ist perfekt für alle, die luxuriös und ruhig wohnen möchten.

Fußboden:

Parkett, Fliesen

Weitere Ausstattung:

Balkon, Keller, Dachterrasse, Einbauküche, Gäste-WC

Lage

Die Wohnung befindet sich in einer ruhigen und attraktiven Lage in Germersheim. Die Umgebung bietet eine angenehme Wohnatmosphäre mit viel Grün und Erholungsmöglichkeiten. Trotz der ruhigen Lage sind alle wichtigen Einrichtungen wie Geschäfte, Schulen und öffentliche Verkehrsmittel gut erreichbar. Germersheim bietet zudem eine gute Anbindung an größere Städte und Arbeitsplätze in der Region.

Infrastruktur:

Apotheke, Lebensmittel-Discount, Allgemeinmediziner, Kindergarten, Grundschule

Exposé - Galerie



Balkon

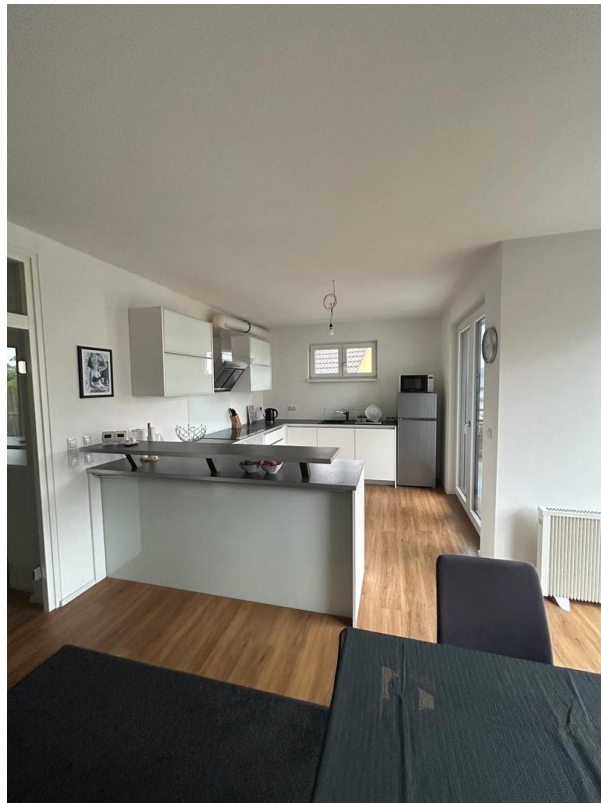


Balkon 2

Exposé - Galerie



Einbauküche



Einbauküche 2

Exposé - Galerie



Ess- und Wohnzimmer 2

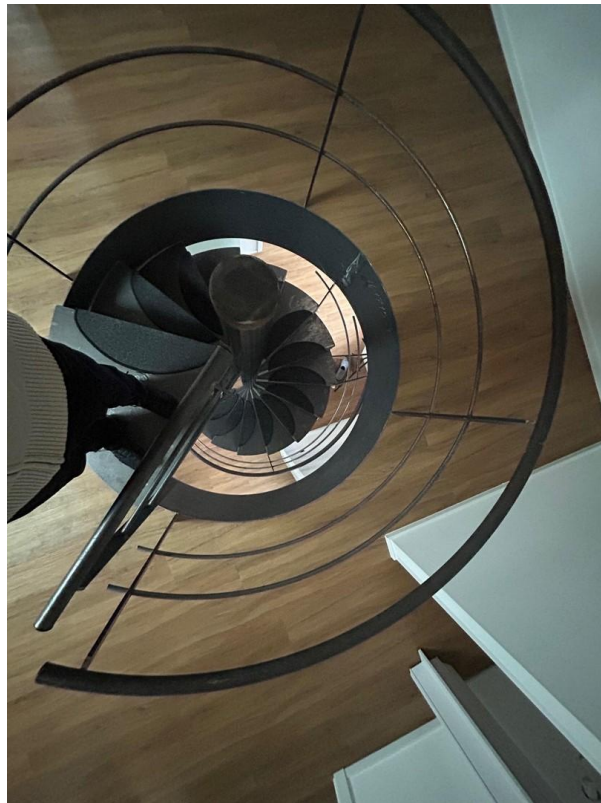


Schlafzimmer 1

Exposé - Galerie

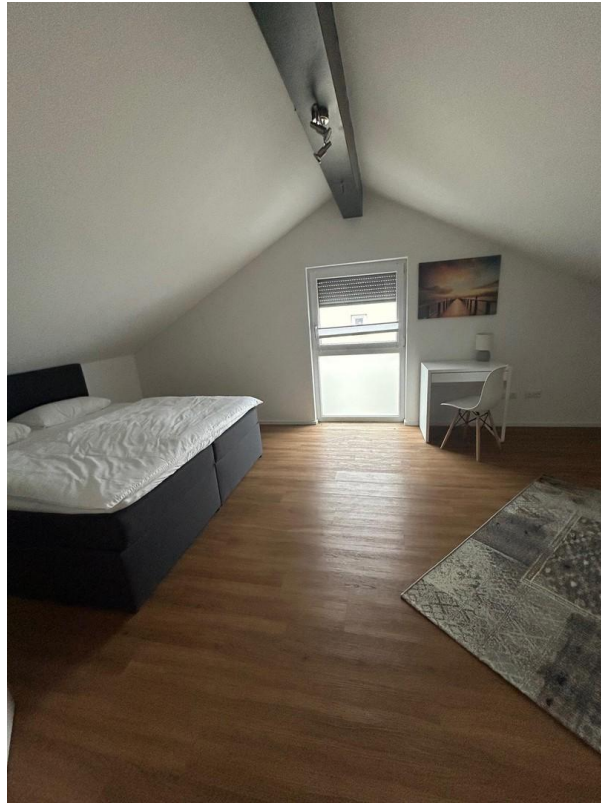


Schlafzimmer 2



Wendeltreppe

Exposé - Galerie

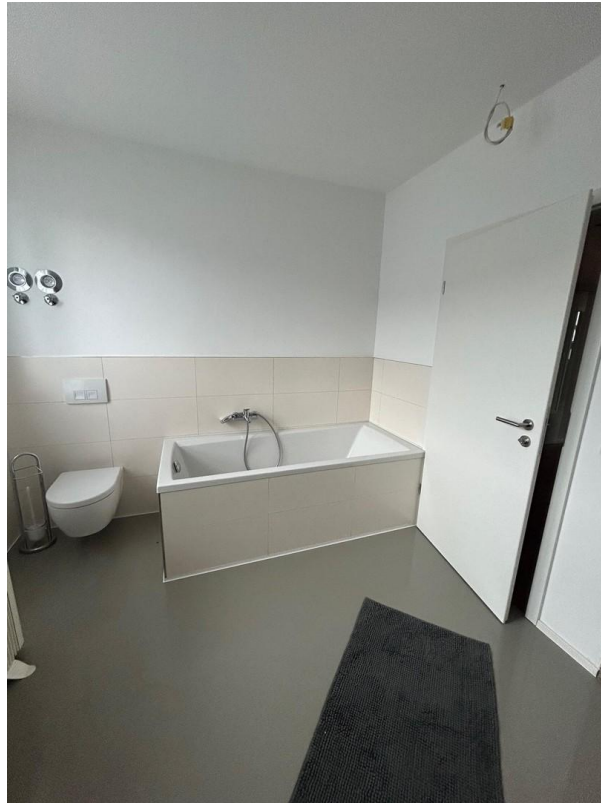


Schlafzimmer 3



Badezimmer 1

Exposé - Galerie



Badezimmer 1



Gäste WC