

Exposé

Doppelhaushälfte in Lichtenau

Doppelhaushälfte mit Garage + Keller Niederlichtenau zu verkaufen, Preis VHB



Objekt-Nr. OM-300532

Doppelhaushälfte

Verkauf: **240.000 €**

Ansprechpartner:
D. Wunderlich

09244 Lichtenau
Sachsen
Deutschland

Baujahr	1981	Übernahme	Nach Vereinbarung
Grundstücksfläche	500,00 m ²	Zustand	gepflegt
Etagen	2	Schlafzimmer	1
Zimmer	4,00	Badezimmer	1
Wohnfläche	100,00 m ²	Garagen	1
Nutzfläche	130,00 m ²	Stellplätze	3
Energieträger	Gas	Heizung	Zentralheizung

Exposé - Beschreibung

Objektbeschreibung

Doppelhaushälfte in massiver Ausführung. Sehr gute Bausubstanz mit neuer Elektrik. Massiver, trockener Keller. Neue Heizungsanlage. Neues Dach.

Ausstattung

Einbauküche + Teilausstattung Garage.

Fußboden:

Teppichboden, Fliesen

Weitere Ausstattung:

Terrasse, Garten, Keller, Vollbad, Duschbad, Einbauküche, Gäste-WC

Sonstiges

Energieausweis liegt vor.

Lage

Ruhige und zentrale Lage in Niederlichtenau.

Infrastruktur:

Apotheke, Lebensmittel-Discount, Allgemeinmediziner, Kindergarten, Grundschule, Hauptschule, Realschule, Gymnasium, Öffentliche Verkehrsmittel

Exposé - Galerie



Überdachung Balkon



Hofansicht & Garage

Exposé - Galerie



Balkon



Hauseingang

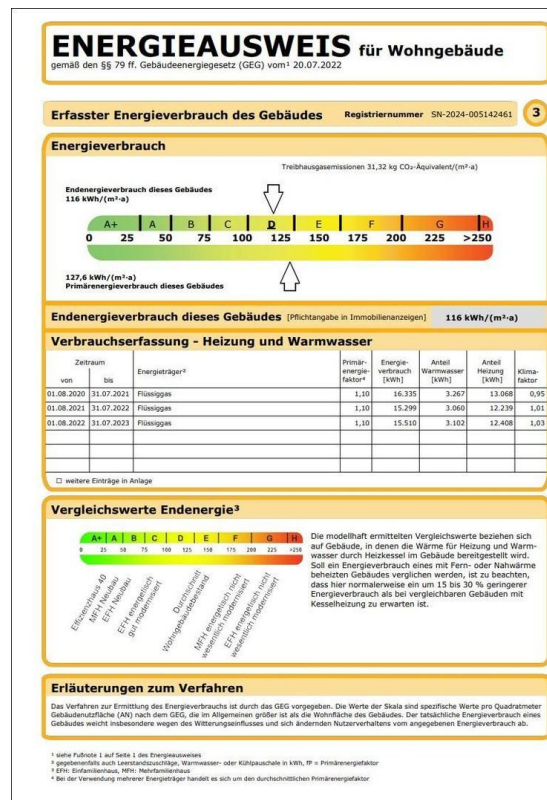


Neue Elektrik

Exposé - Galerie

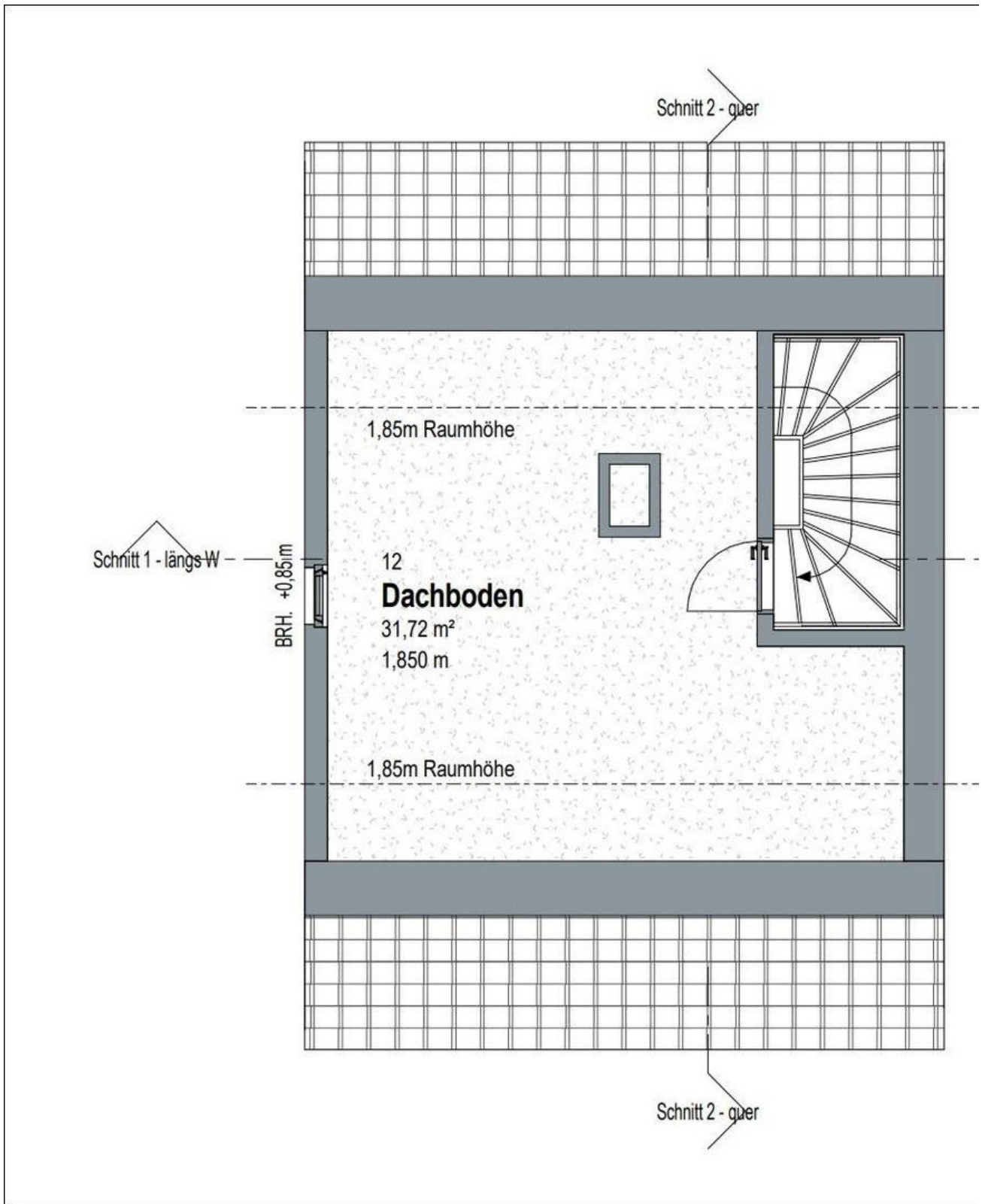


Treppe ins 1. OG



Energieausweis

Exposé - Grundrisse



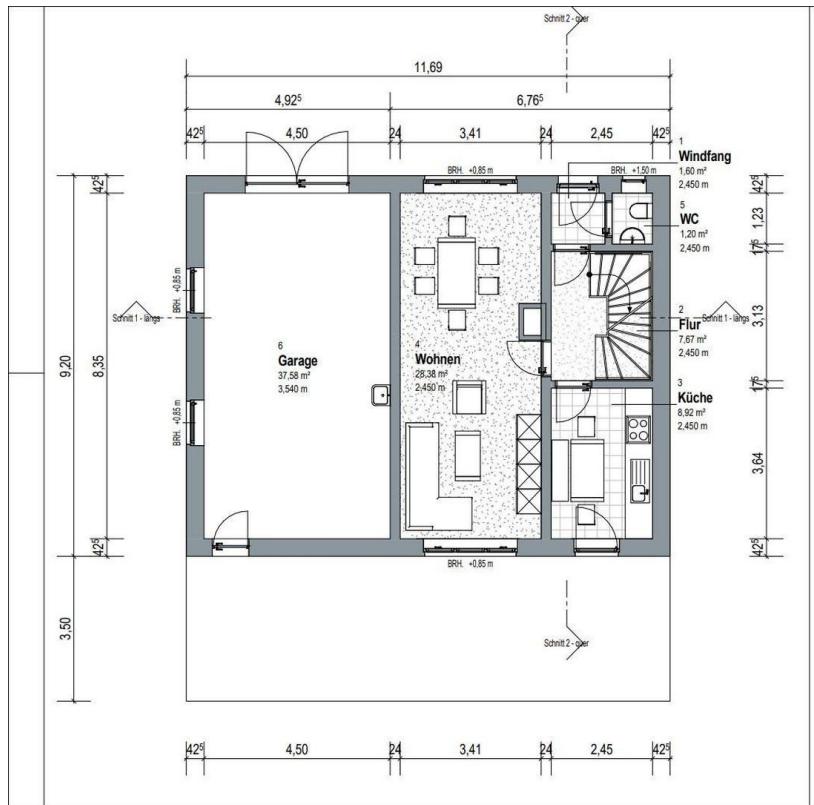
Dachgeschoss

Exposé - Grundrisse

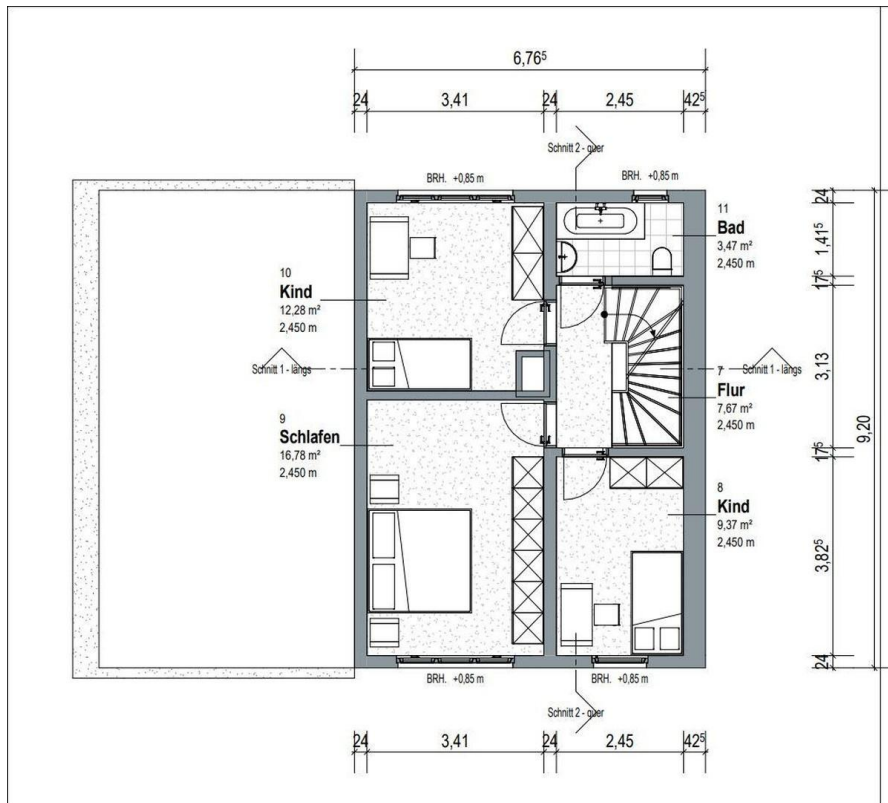


Luftbild

Exposé - Grundrisse

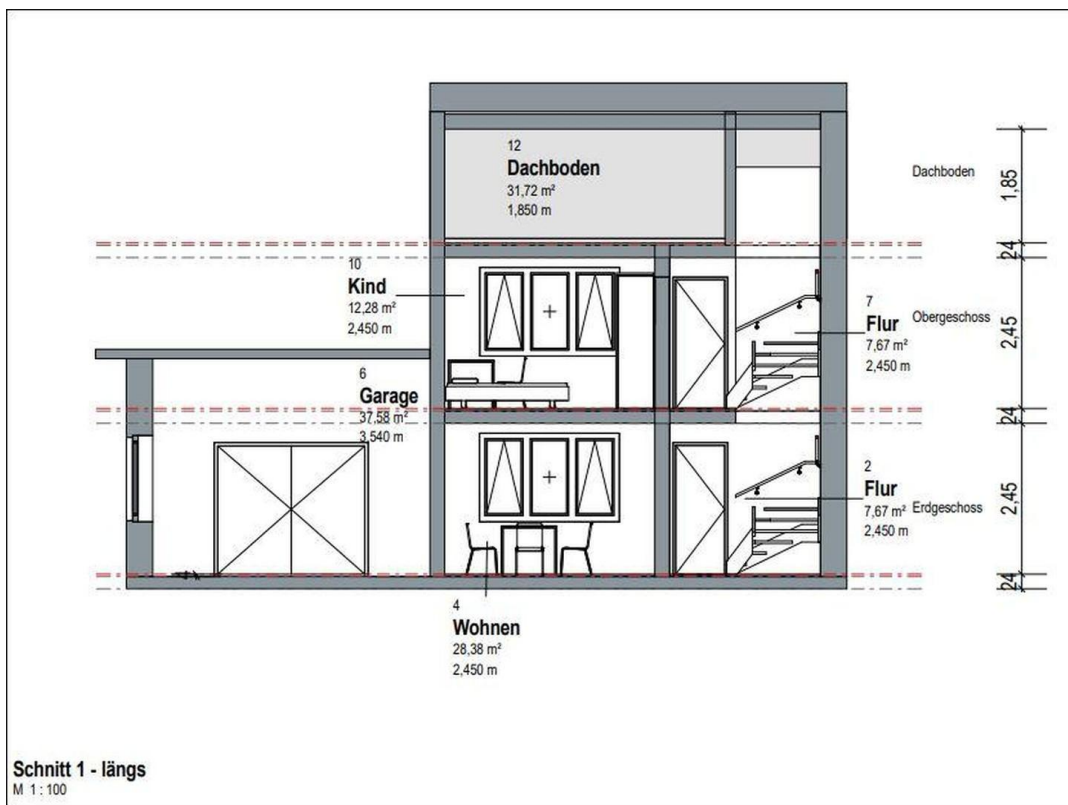


Erdgeschoss

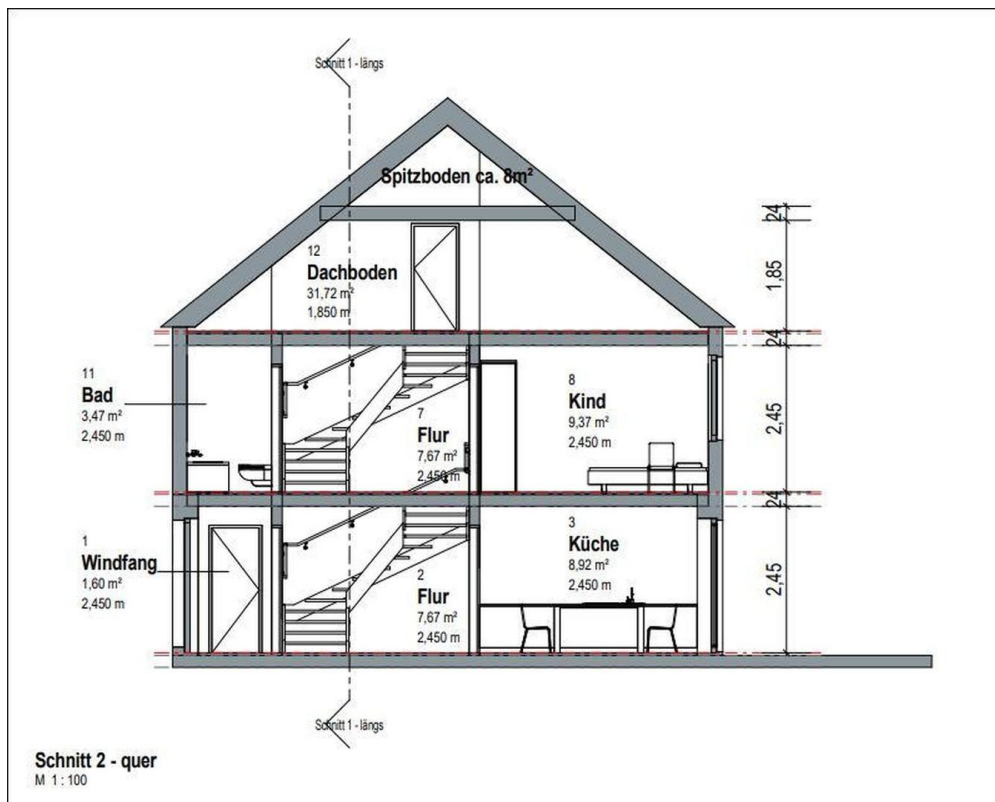


Obergeschoss

Exposé - Grundrisse



Schnitt 1



Schnitt 2