

Exposé

Doppelhaushälfte in Trappenkamp

Traumhafte Doppelhaushälfte in Trappenkamp



Objekt-Nr. OM-300588

Doppelhaushälfte

Verkauf: **329.000 €**

Telefon: 0151 42825141

24610 Trappenkamp
Schleswig-Holstein
Deutschland

Baujahr	2013	Zustand	gepflegt
Grundstücksfläche	300,00 m ²	Schlafzimmer	3
Etagen	1	Badezimmer	2
Zimmer	4,00	Carports	1
Wohnfläche	149,00 m ²	Stellplätze	2
Energieträger	Luft-/Wasserwärme	Heizung	Fußbodenheizung
Übernahme	sofort		

Exposé - Beschreibung

Objektbeschreibung

Angeboten wird eine Doppelhaushälfte in Trappenkamp aus dem Baujahr 2013.

Es handelt sich bei diesem Angebot um die linke Doppelhaushälfte (die rechte wurde verkauft).

Vor dem Verkauf wird der Zaun erneuert, es soll ein Doppelstabmattenzaun errichtet werden.

Das Haus ist derzeit vermietet, wird aber ohne Mieter übergeben.

Ausstattung

Das Haus verfügt über eine moderne Luft-Wasser-Wärmepumpe sowie eine Wohnraumbelüftung. Bereits bei der Errichtung wurde großer Wert auf überdurchschnittliche Wärmedämmung gelegt. Das Mauerwerk ist beeindruckende 61,5 cm stark, wodurch das Haus hervorragend isoliert ist und die Wärme optimal hält. Die großzügig geschnittenen und hellen Räume bieten ein angenehmes Wohnambiente.

Fußboden:

Laminat, Fliesen

Weitere Ausstattung:

Garten, Vollbad, Duschbad, Einbauküche, Gäste-WC

Lage

Willkommen in 24610 Trappenkamp, einer charmanten Gemeinde im Herzen Schleswig-Holsteins! Trappenkamp bietet eine perfekte Kombination aus ländlicher Idylle und urbaner Nähe, was es zu einem attraktiven Wohnort für Jung und Alt macht.

Trappenkamp besticht durch seine zentrale Lage zwischen den Städten Kiel und Neumünster, die jeweils in etwa 30 Minuten mit dem Auto erreichbar sind. Dank der ausgezeichneten Verkehrsanbindung, sowohl über die A21 als auch über gut ausgebaute Landstraßen, sind größere Städte und wichtige Infrastruktureinrichtungen schnell und bequem erreichbar.

Die Gemeinde selbst bietet eine hervorragende Infrastruktur mit diversen Einkaufsmöglichkeiten, Restaurants, Ärzten und Apotheken. Familien schätzen besonders die Vielzahl an Kindergärten, Schulen und Freizeitangeboten, die Trappenkamp zu bieten hat. Der nahegelegene Erlebniswald Trappenkamp ist ein beliebtes Ausflugsziel für Naturfreunde und Familien, die die Natur hautnah erleben möchten.

Für Pendler und Berufstätige bietet Trappenkamp zudem eine ideale Anbindung an den öffentlichen Nahverkehr. Regelmäßige Busverbindungen sorgen dafür, dass Sie auch ohne Auto flexibel und mobil bleiben.

Trappenkamp ist auch ein Ort der Ruhe und Erholung. Die umliegende Natur lädt zu ausgedehnten Spaziergängen, Radtouren und anderen Freizeitaktivitäten ein. Hier können Sie dem Alltagsstress entfliehen und die frische Luft sowie die Schönheit der schleswig-holsteinischen Landschaft genießen.

Erleben Sie die Vorzüge einer ruhigen und dennoch zentralen Wohnlage in Trappenkamp – Ihr neues Zuhause wartet auf Sie!

Infrastruktur:

Apotheke, Lebensmittel-Discount, Allgemeinmediziner, Kindergarten, Grundschule, Hauptschule, Realschule, Gymnasium, Gesamtschule, Öffentliche Verkehrsmittel

Exposé - Energieausweis

Energieausweistyp	Bedarfsausweis
Erstellungsdatum	ab 1. Mai 2014
Endenergiebedarf	21,10 kWh/(m ² a)
Energieeffizienzklasse	A+, A



Exposé - Galerie



Außen

Exposé - Galerie



Eingangstür

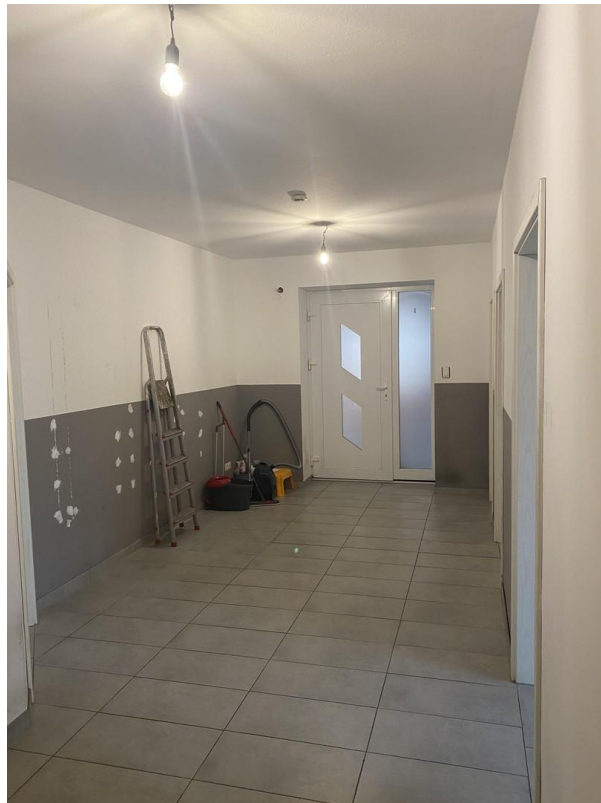


Tür/Flur

Exposé - Galerie



Flur EG



Flur EG

Exposé - Galerie



Treppe



Bad EG

Exposé - Galerie



HWR Anschlüsse



Küche

Exposé - Galerie



Küche



Wohnzimmer

Exposé - Galerie



Wohnzimmer



Flue OG

Exposé - Galerie



Zimmer 1



Zimmer 1

Exposé - Galerie



Zimmer 1



Zimmer 2

Exposé - Galerie



Zimmer2

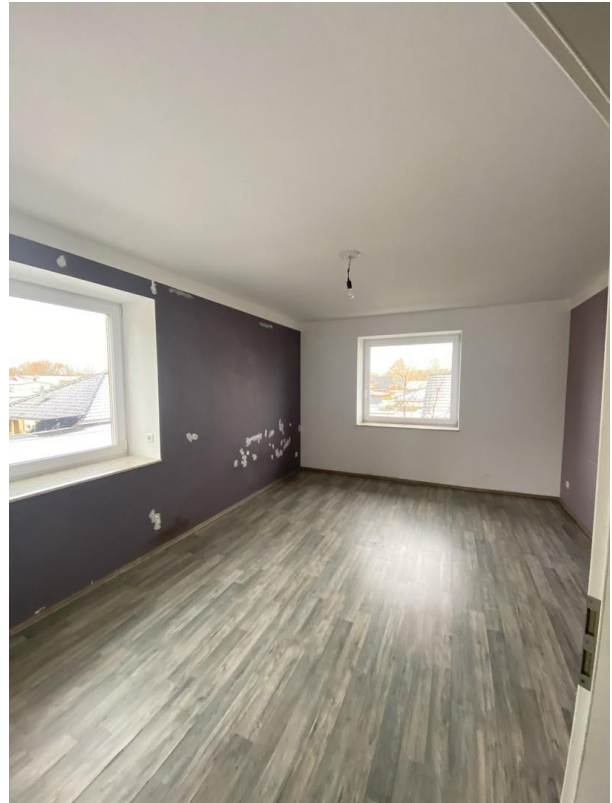


Zimmer 2

Exposé - Galerie



Zimmer3 OG



Zimmer3



Zimmer 3

Exposé - Galerie



Bad OG



Bad OG

Exposé - Galerie



Bad OG



Carport



Garten hinten

Exposé - Galerie

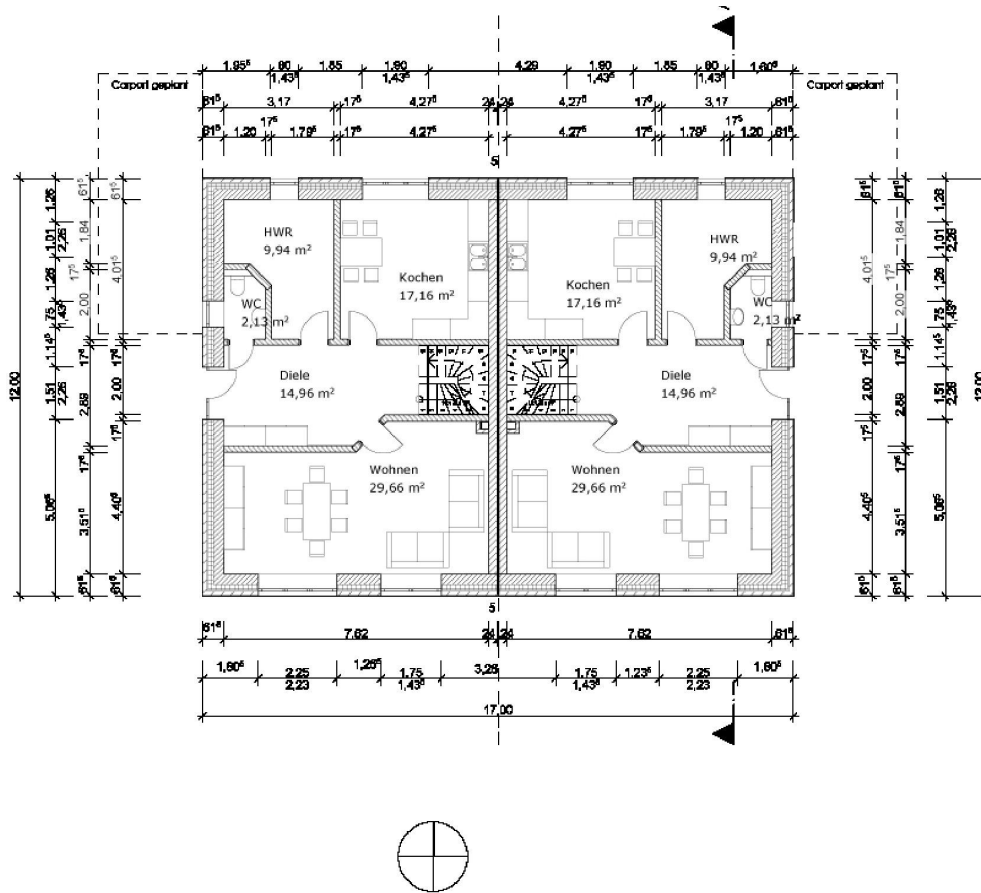


Gartenhaus



Garten vorne

Exposé - Grundrisse



Exposé - Grundrisse

