

Exposé

Erdgeschosswohnung in Garmisch-Partenkirchen

Traum zum Wohnen am Mühlbach



Objekt-Nr. **OM-301239**

Erdgeschosswohnung

Verkauf: **689.000 €**

Ansprechpartner:
Jürgen Bühner

Am Mühlbach 1c
82467 Garmisch-Partenkirchen
Bayern
Deutschland

Baujahr	2018	Zustand	Neuwertig
Etagen	3	Schlafzimmer	1
Zimmer	3,00	Badezimmer	1
Wohnfläche	80,47 m ²	Etage	Erdgeschoss
Energieträger	Gas	Tiefgaragenplätze	1
Hausgeld mtl.	294 €	Heizung	Fußbodenheizung
Übernahme	Nach Vereinbarung		

Exposé - Beschreibung

Objektbeschreibung

Kaum genutzte 3 Zimmerwohnung im Herzen von Garmisch. Das liebevoll eingerichtete Objekt besitzt 3 Zimmer (Wohnzimmer mit Küche, Schlafzimmer und Kinder oder Hobby Zimmer. Begehbare Dusche mit WC und Waschbecken), eine Terrasse und eine Grünfläche. Mit Blick auf den Kramer aus dem Schlafzimmer und mit Zugspitzblick vom Wohnzimmer aus. Die Küche ist mit SIEMENS Geräten (Kühlschrank, Spülmaschine, Backofen und Mikrowelle) ausgestattet, der Herd mit integrierter Absaugung ist von BORA. Die Wohnung besitzt ein Belüftungssystem von Vento. Die Gemütlich Geschnittene halb überdachte Terrasse bietet Platz zum Entspannen nach einer schönen Wander oder Rad tour. Hier gibt es auch die Möglichkeit sich auf den frisch vom Hausmeister gemähten Rassen aus zu ruhen.

Ausstattung

Ausgestattet ist das Objekt mit Einbauküche, Begehbare Dusche mit Glaswand, Tiefgaragenstellplatz, Belüfteten Keller und Waschraum mit eigenem Waschmaschinen mit Trockner Stellplatz. Bei Bedarf kann das Mobiliar gegen VB auch übernommen werden. Hier sind Spectral mit Hifi und passende Schränke für Nischen verbaut. Hierzu bei Besichtigung gerne mehr

Wohnung mit Küche :679000€

Tiefgaragen: 20000€

Gesamt: 699000€

Mobiliar: VB bei Bedarf

Fußboden:

Parkett

Weitere Ausstattung:

Terrasse, Garten, Keller, Fahrstuhl, Duschbad, Einbauküche, Gäste-WC, Barrierefrei

Lage

Die Lage ist ruhig und ca. 1km entfernt von der Fußgängerzone. Bäcker, Ärzte, Einkaufsmöglichkeiten sind fußläufig. Bergblick satt aus allen Richtungen. Kramer, Wank, Alpspitz und Zugspitze sehen Sie von daheim aus.

Infrastruktur:

Apotheke, Lebensmittel-Discount, Allgemeinmediziner, Kindergarten, Grundschule, Öffentliche Verkehrsmittel

Exposé - Energieausweis

Energieausweistyp	Verbrauchsausweis
Erstellungsdatum	ab 1. Mai 2014
Endenergieverbrauch	42,00 kWh/(m ² a)
Energieeffizienzklasse	A



Exposé - Galerie



Eingang zum Garten

Exposé - Galerie



Tiefgarage



Terrasse

Exposé - Galerie



Bad



Bad

Exposé - Galerie



Küche



Küche

Exposé - Galerie



Ausblick



Wohnzimmer 1

Exposé - Galerie



Wohnzimmer



Wohnzimmer 2

Exposé - Galerie



Schlafzimmer



Schlafzimmer

Exposé - Galerie



Schlafzimmerschrank



kleine Schreibtisch



Flur

Exposé - Galerie



Eingangsbereich



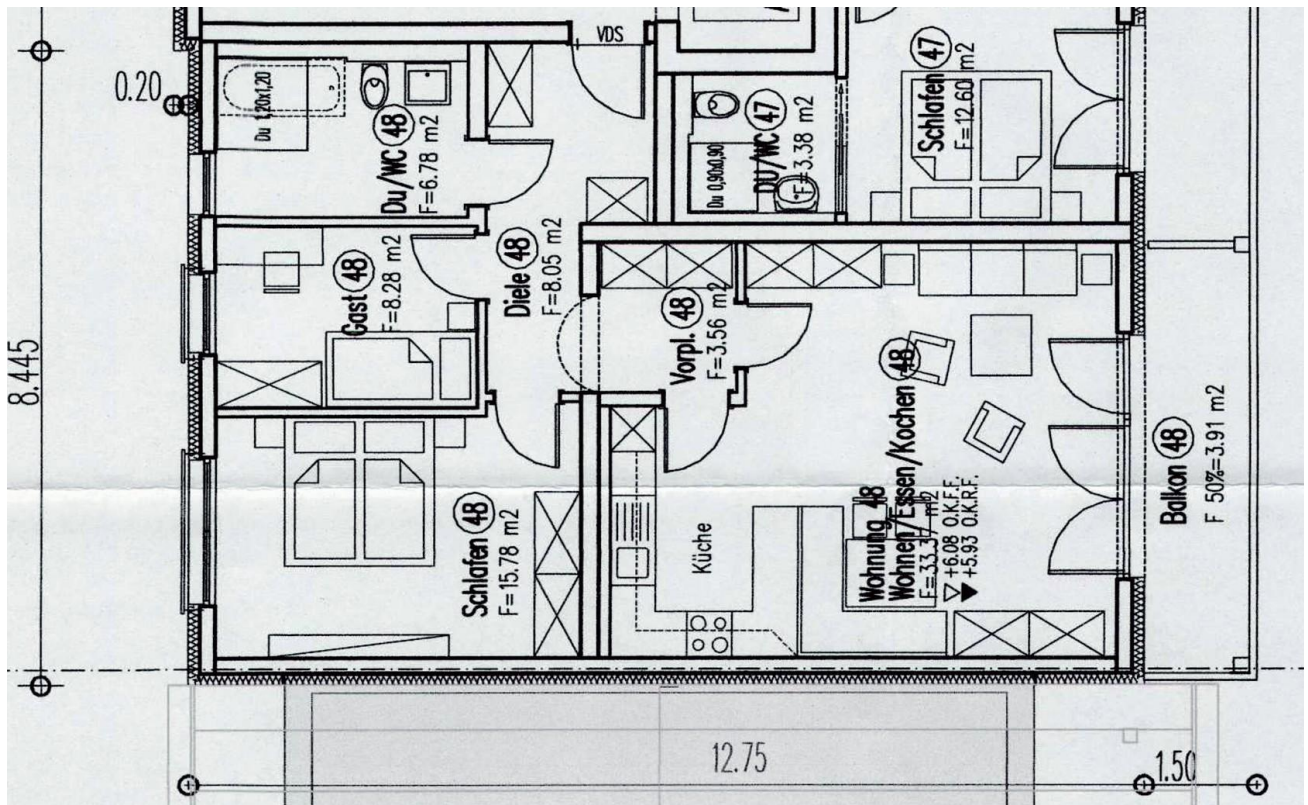
Kinder oder Hobbyzimmer

Exposé - Galerie



Gästezimmer

Exposé - Grundrisse



Grundriss (48)