

Exposé

Bürofläche in Hallenberg

Bürofläche - flexibel aufteilbar, flexibel gestaltbar -



Objekt-Nr. OM-301269

Bürofläche

Vermietung: **1.575 € + NK**

Ansprechpartner:
Jörg Schuppener

Gundringhausen 5
59969 Hallenberg
Nordrhein-Westfalen
Deutschland

Baujahr	1956	Zustand	renovierungsbedürftig
Etagen	1	Etage	Erdgeschoss
Energieträger	Gas	Büro-/Praxisfläche	272,00 m ²
Nebenkosten	350 €	Gesamtfläche	272,00 m ²
Übernahme	sofort	Heizung	Sonstiges

Exposé - Beschreibung

Objektbeschreibung

Zur Vermietung steht eine Bürofläche mit viel Tageslicht und einer Größe von circa 272 qm im Erdgeschoss eines 2-stöckigen Verwaltungsgebäudes.

Kfz-Stellplätze können ebenfalls angemietet werden.

Der ausgewiesene Netto-Mietzins berücksichtigt eine Übergabe der Räume mit neuen Fußbodenbelägen (Nadelfilz) sowie neuen Wändenstrichen. Dieser Mietpreis versteht sich als „Basispreis“ (5,80 €/qm). In Abhängigkeit des Investitionsbedarfs für die ggf. erforderlichen Neugestaltungen nach den Vorstellungen des Mieters sowie der Vertragslaufzeiten sind die Mietkonditionen noch entsprechend anzupassen.

Bitte beachten Sie, dass weitere Büromietflächen sowie Produktionsflächen verschiedener Größenordnungen zur Verfügung stehen.

Die einzelnen Flächengrößen entnehmen Sie bitte den beigefügten Grundrissen.

Sofern wir Ihr Interesse geweckt haben, sprechen Sie uns gerne an.

Wir freuen uns, von Ihnen zu hören.

Ausstattung

Fußboden:

Teppichboden

Sonstiges

Wood GmbH & Co. KG

Gundringhausen 9

59969 Hallenberg

AG Arnsberg – Handelsregister: HRA 3219

Geschäftsführer:

Wood Liegenschaftverwaltung GmbH, vertreten durch die Geschäftsführerin Ricarda Russell

Steuernummer: 309 / 5723 / 0018

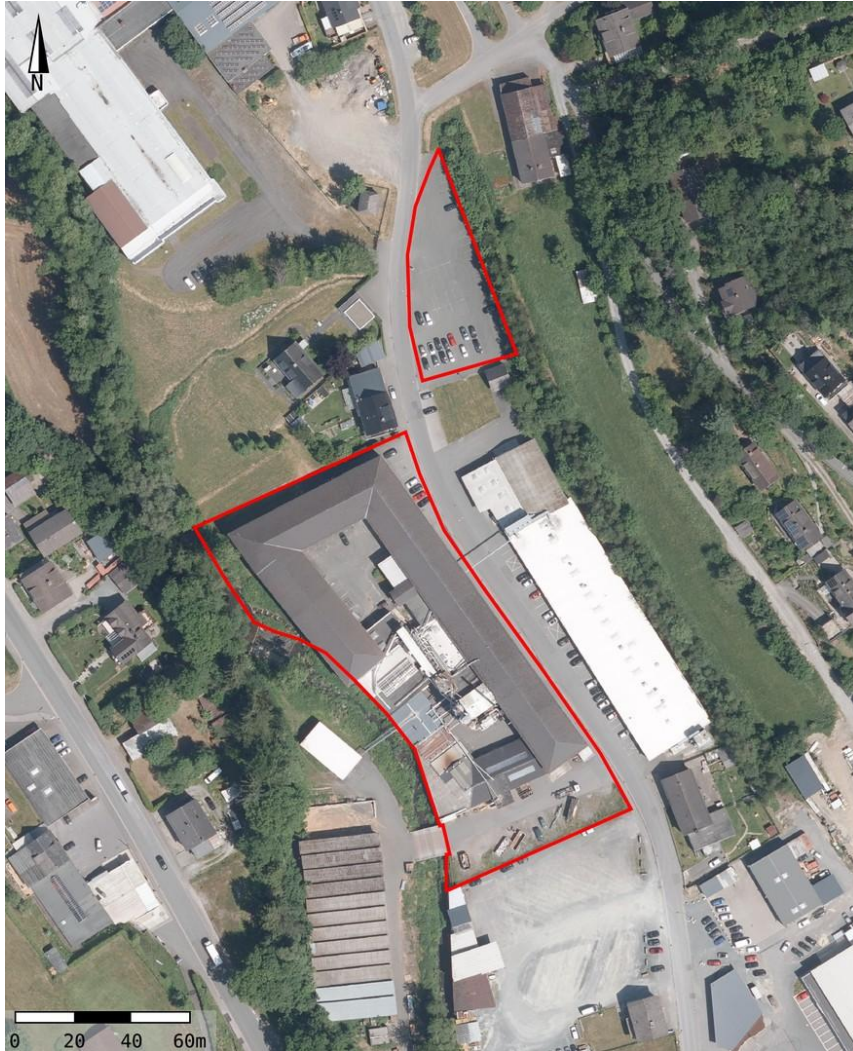
Lage

Das Gesamtareal liegt in Hallenberg in circa 450 m Entfernung zur Bundesstraße 236.

Infrastruktur:

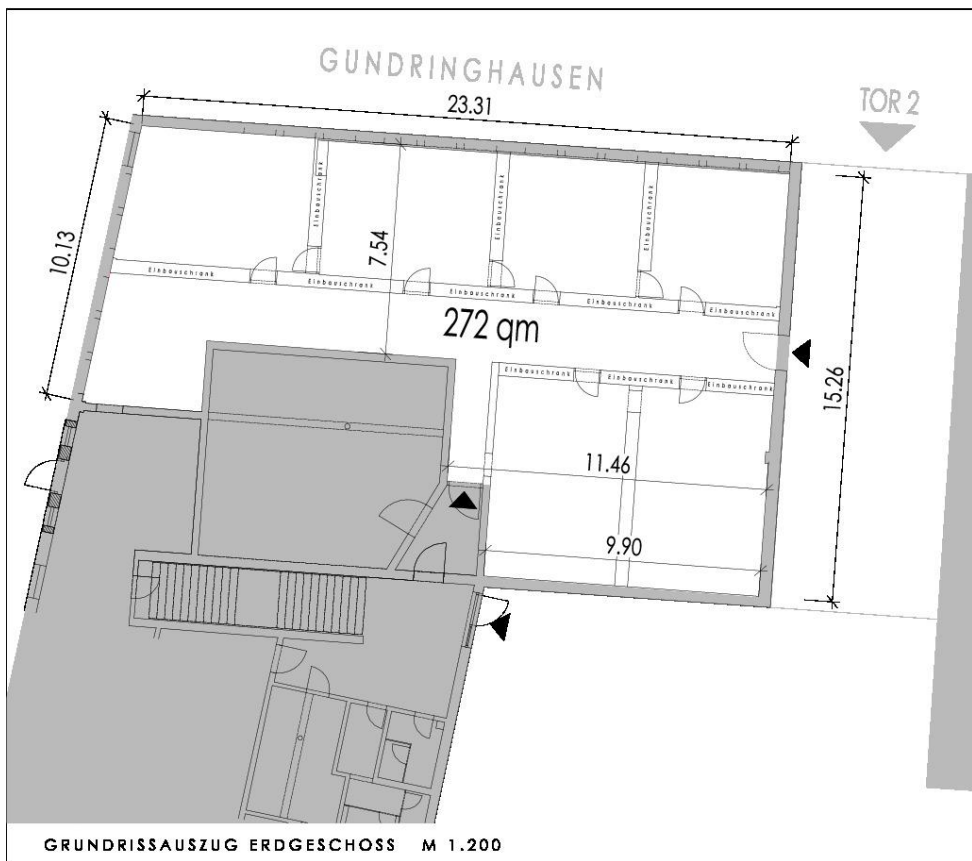
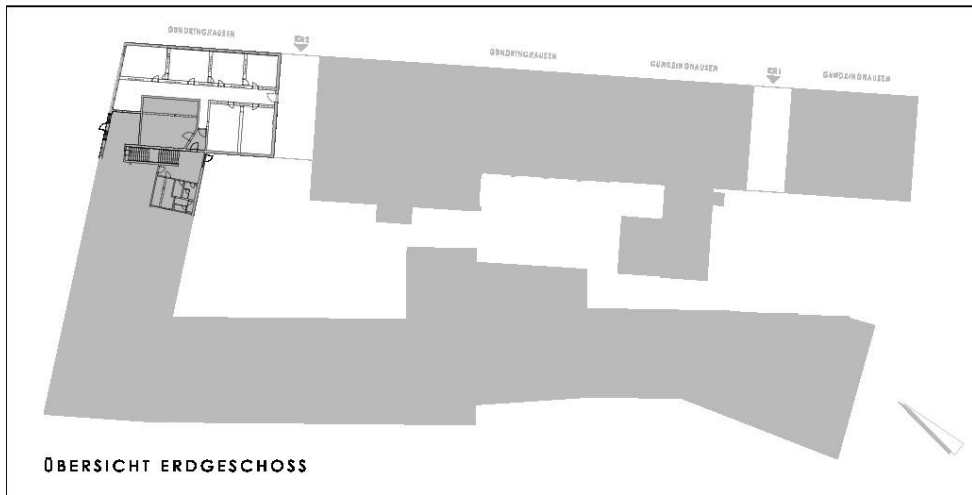
Apotheke, Lebensmittel-Discount, Allgemeinmediziner, Kindergarten, Grundschule, Öffentliche Verkehrsmittel

Exposé - Galerie



Luftbild (Auszug TIM-online)

Exposé - Grundrisse



LAGE. **ERDGESCHOSS**
GESAMTFLÄCHE. **272 qm**
NUTZUNG. **BÜRO**

MIETFLÄCHE 2

GUNDRINGHAUSEN 5. 59969 HALLENBERG

BÜROFLÄCHEN

Exposé - Grundrisse

GUNDRINGHAUSEN 5. 59969 HALLENBERG

MIETFLÄCHE 2



Bild 1 + 2



Bild 3

Exposé - Grundrisse



LAGE. **ERDGESCHOSS**
GESAMTFLÄCHE. **528 qm**
NUTZUNG. **BÜRO**

MIETFLÄCHE 1

GUNDRINGHAUSEN 5. 59969 HALLENBERG

BÜROFLÄCHEN

Exposé - Grundrisse



GÜNDRINGHAUSEN 5. 59969 HALLENBERG

BÜROFLÄCHEN

LAGE. ERDGESCHOSS

GESAMTFLÄCHE. 528 qm

NUTZUNG. BÜRO

MIETFLÄCHE 1

Exposé - Grundrisse

GUNDRINGHAUSEN 5. 59969 HALLENBERG

MIETFLÄCHE 1



Bild 1 + 2



Bild 3

Exposé - Grundrisse

GUNDRINGHAUSEN 5. 59969 HALLENBERG

MIETFLÄCHE 1



Bild 4



Bild 5 + 6

Exposé - Grundrisse

GUNDRINGHAUSEN 5. 59969 HALLENBERG

MIETFLÄCHE 1



Bild 7 + 8



Bild 9 + 10

Exposé - Grundrisse

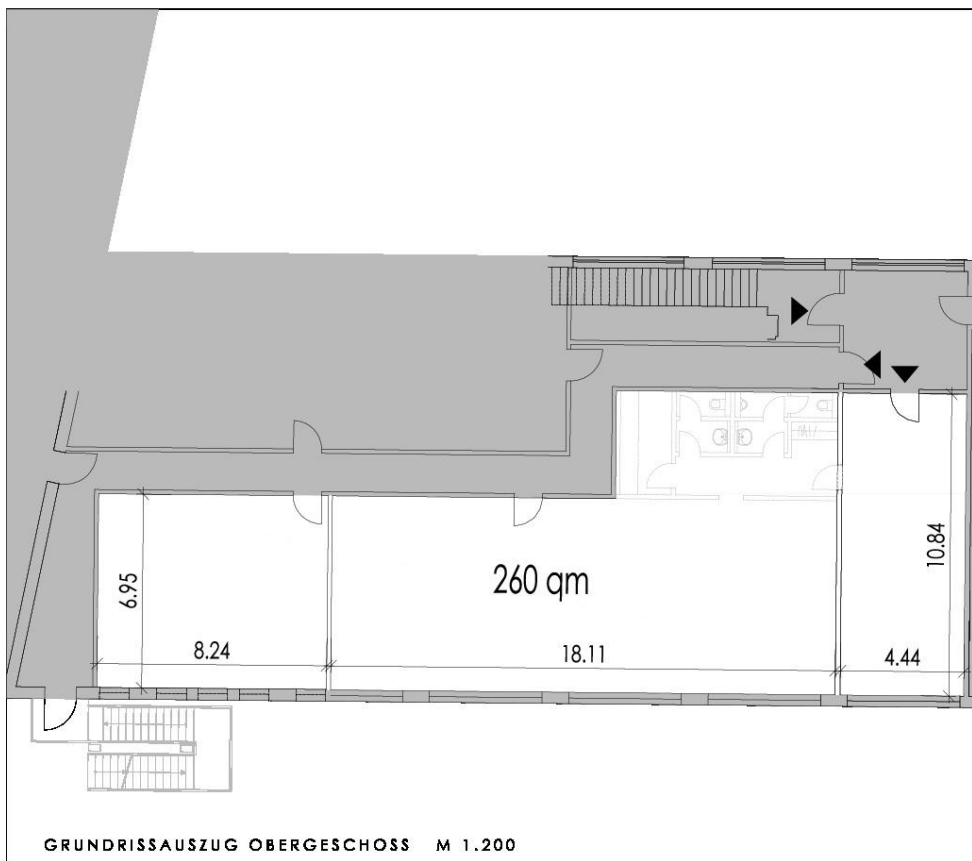
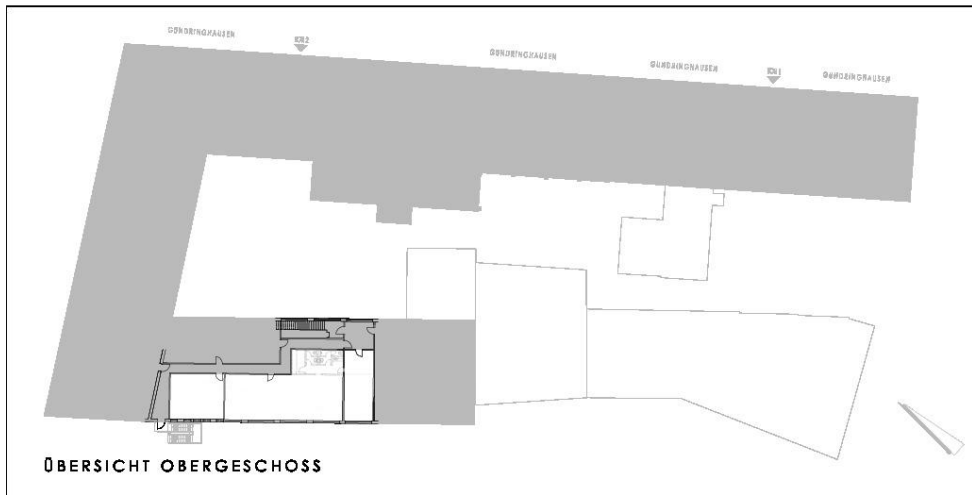
GUNDRINGHAUSEN 5. 59969 HALLENBERG

MIETFLÄCHE 1



Bild 11

Exposé - Grundrisse



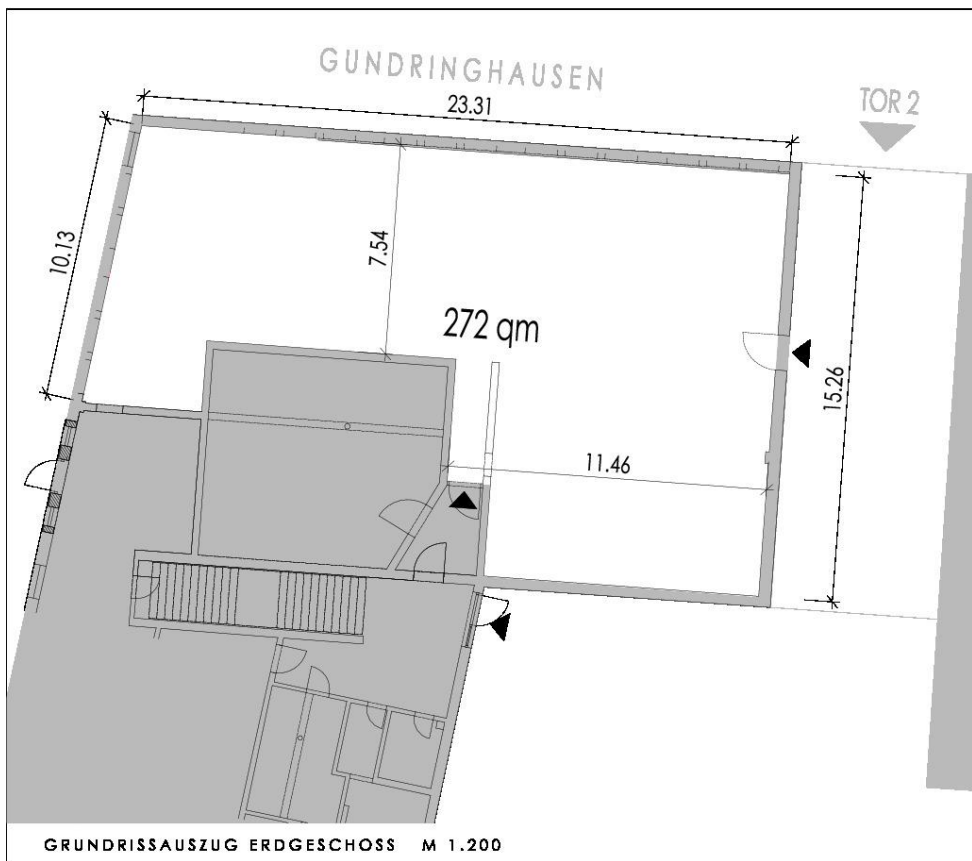
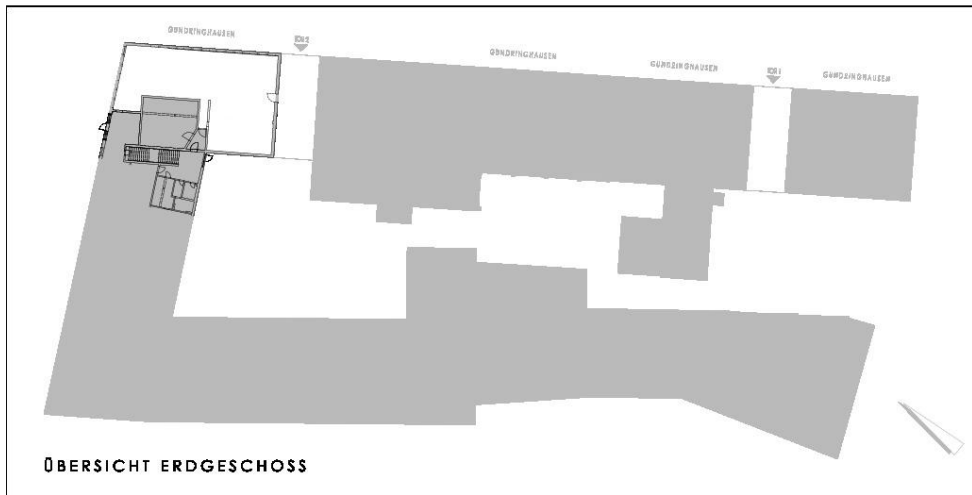
GÜNDRINGHAUSEN 5. 59969 HALLENBERG

BÜROFLÄCHEN

LAGE. OBERGESCHOSS
GESAMTFLÄCHE. 260 qm
NUTZUNG. BÜRO

MIETFLÄCHE 6

Exposé - Grundrisse



LAGE. **ERDGESCHOSS**
GESAMTFLÄCHE. **272 qm**
NUTZUNG. **PRODUKTION**

MIETFLÄCHE 2

PRODUKTIONSFLÄCHEN GUNDRINGHAUSEN 5. 59969 HALLENBERG

Exposé - Grundrisse



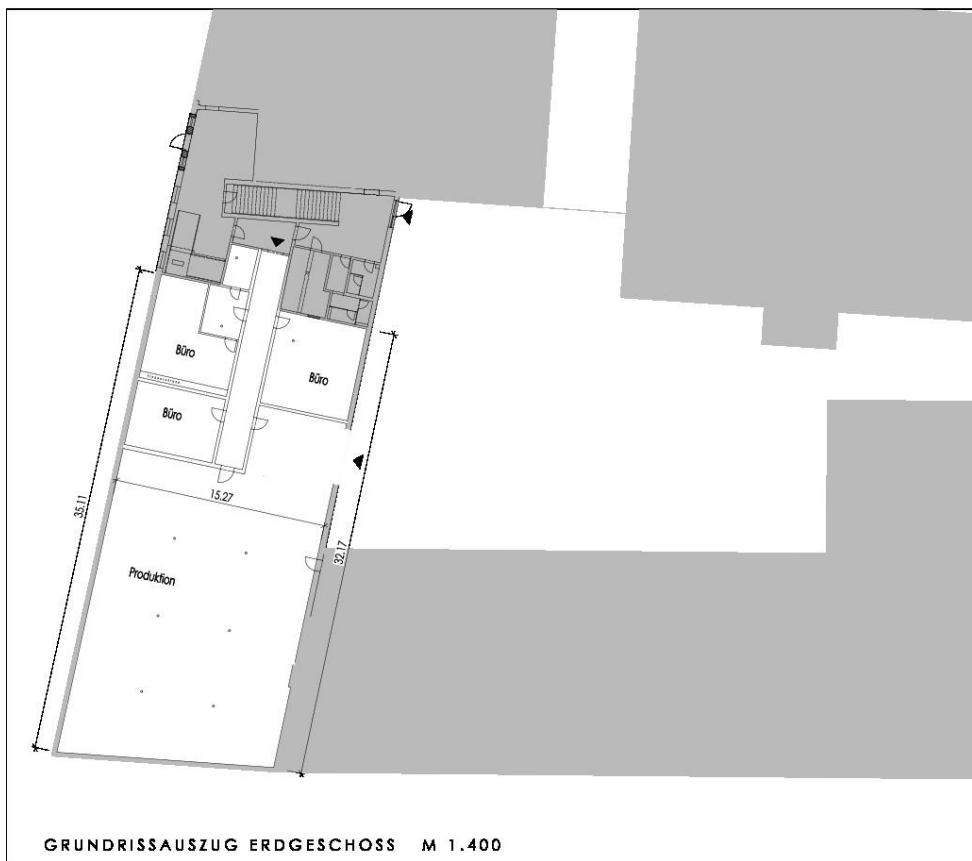
GÜNDRINGHAUSEN 5. 59969 HALLENBERG

PRODUKTIONSFLÄCHEN

LAGE. **ERDGESCHOSS**
GESAMTFLÄCHE. **528 qm**
NUTZUNG. **PRODUKTION**

MIETFLÄCHE 1

Exposé - Grundrisse



GÜNDRINGHAUSEN 5. 59969 HALLENBERG

PRODUKTIONSFLÄCHEN

LAGE. ERDGESCHOSS

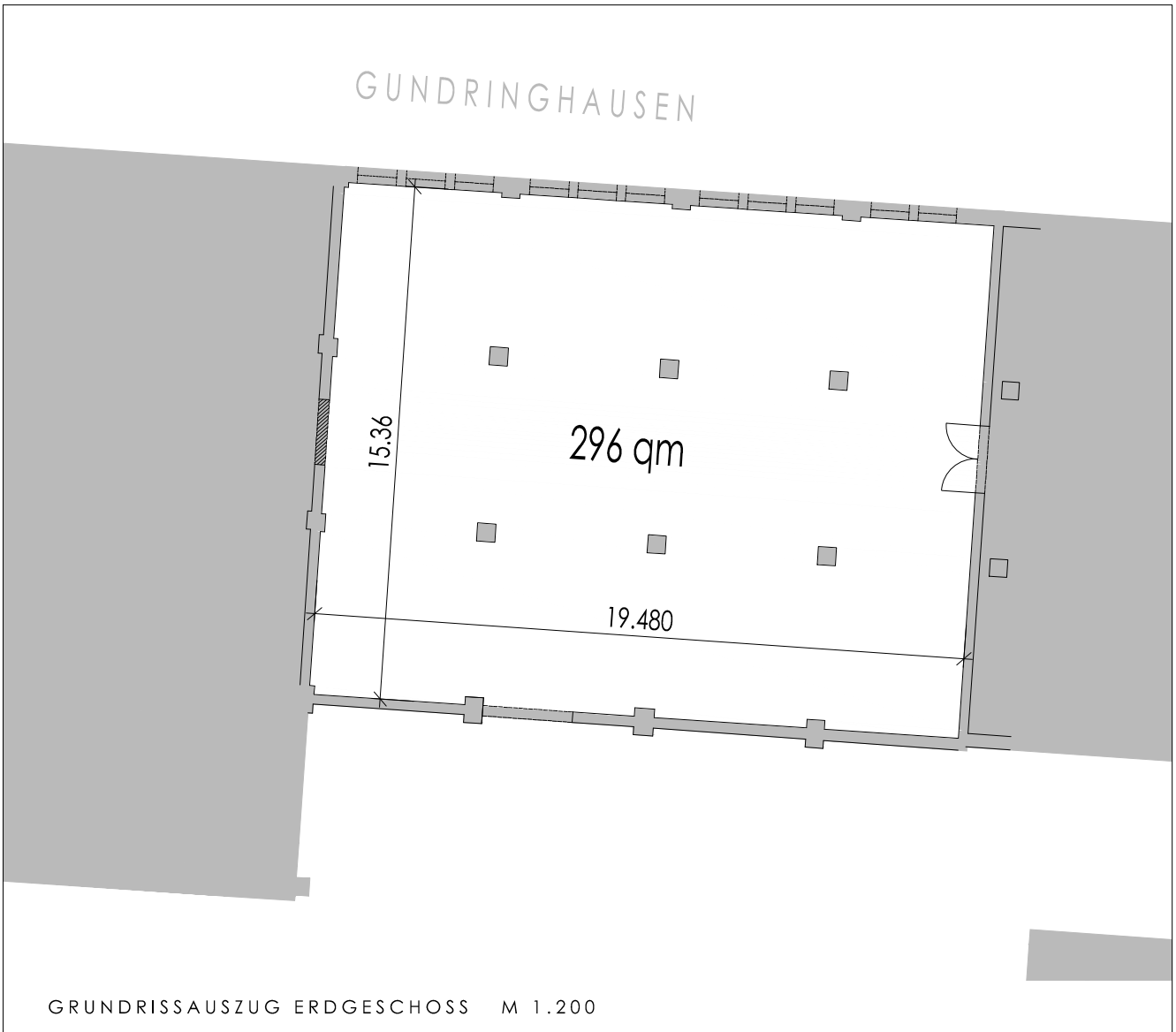
GESAMTFLÄCHE. 528 qm

NUTZUNG. PRODUKTION | BÜRO

MIETFLÄCHE 1

Exposé - Anhänge

1. weitere MF (3) - Produktion
2. weitere MF (4) - Produktion
3. weitere MF (5) - Produktion
4. weitere MF (7) - Werkstatt
5. weitere MF (8) - Lager



LAGE. **ERDGESCHOSS**

GESAMTFLÄCHE. **296 qm**

NUTZUNG. **PRODUKTION**

MIETFLÄCHE **3**



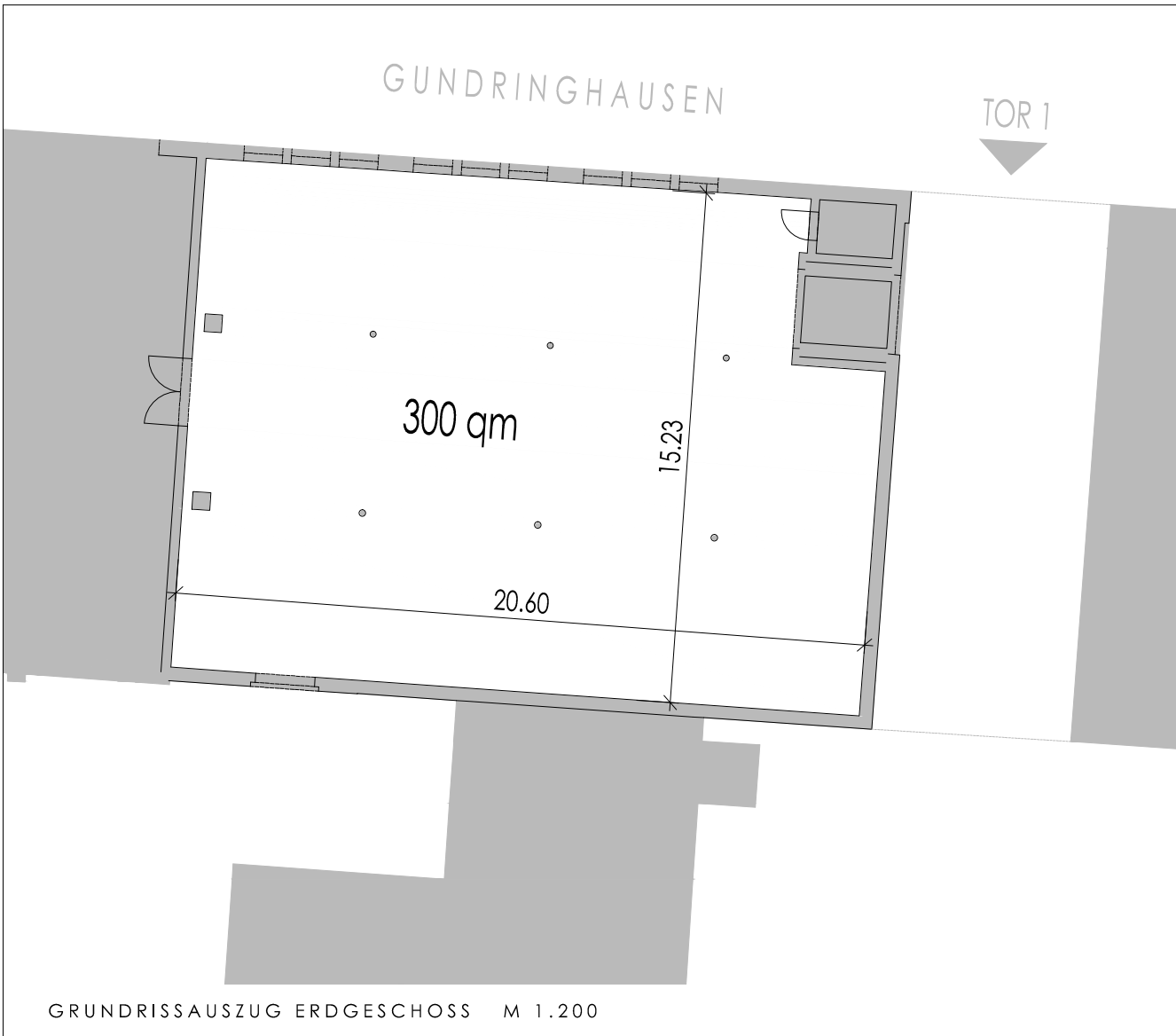
Bild 1



Bild 2



ÜBERSICHT ERDGESCHOSS



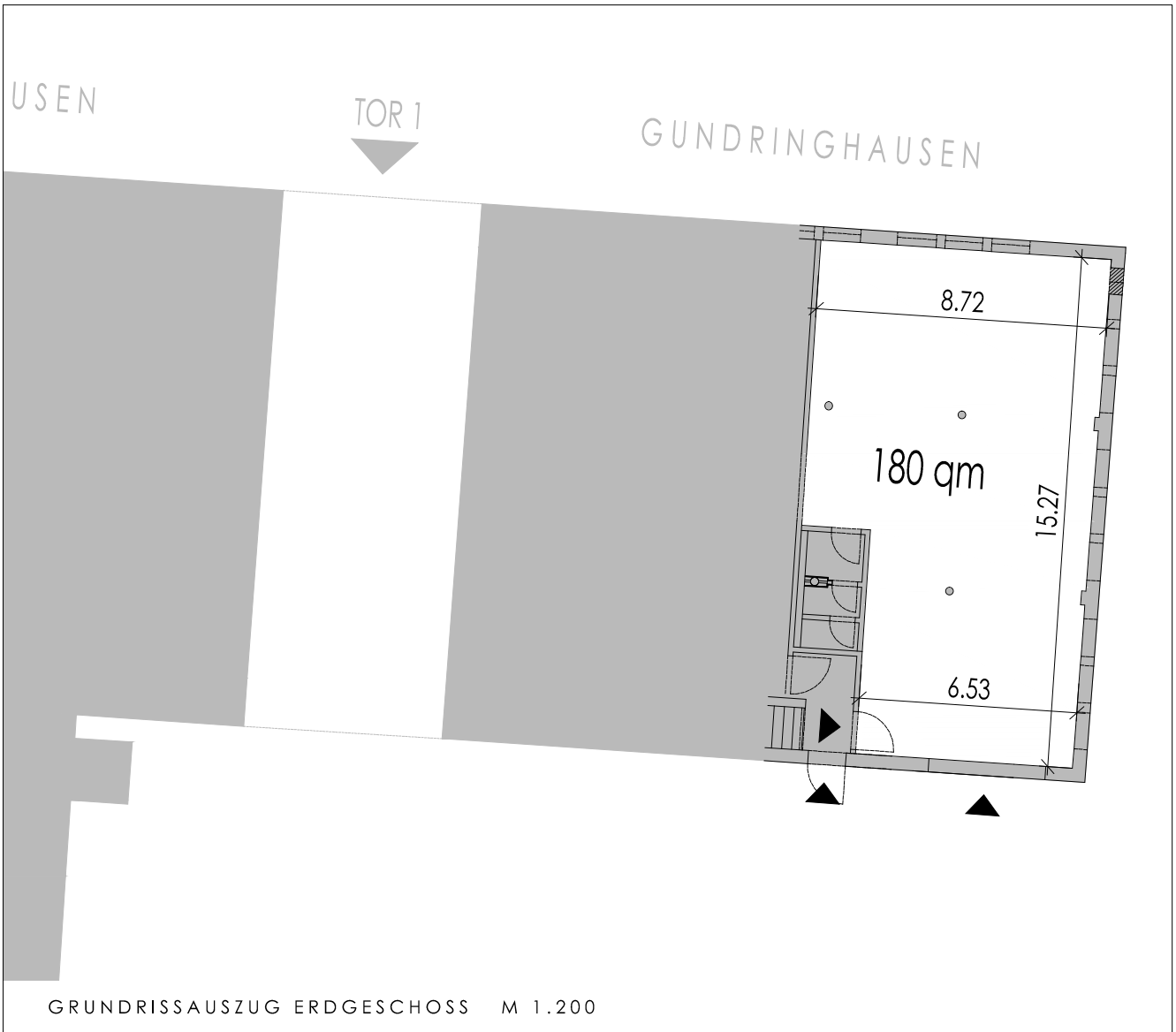
GRUNDRISSAUSZUG ERDGESCHOSS M 1.200

LAGE. **ERDGESCHOSS**

GESAMTFLÄCHE. **300 qm**

NUTZUNG. **PRODUKTION**

MIETFLÄCHE 4



LAGE. **ERDGESCHOSS**
GESAMTFLÄCHE. **180 qm**
NUTZUNG. **PRODUKTION**

MIETFLÄCHE 5



Bild 1



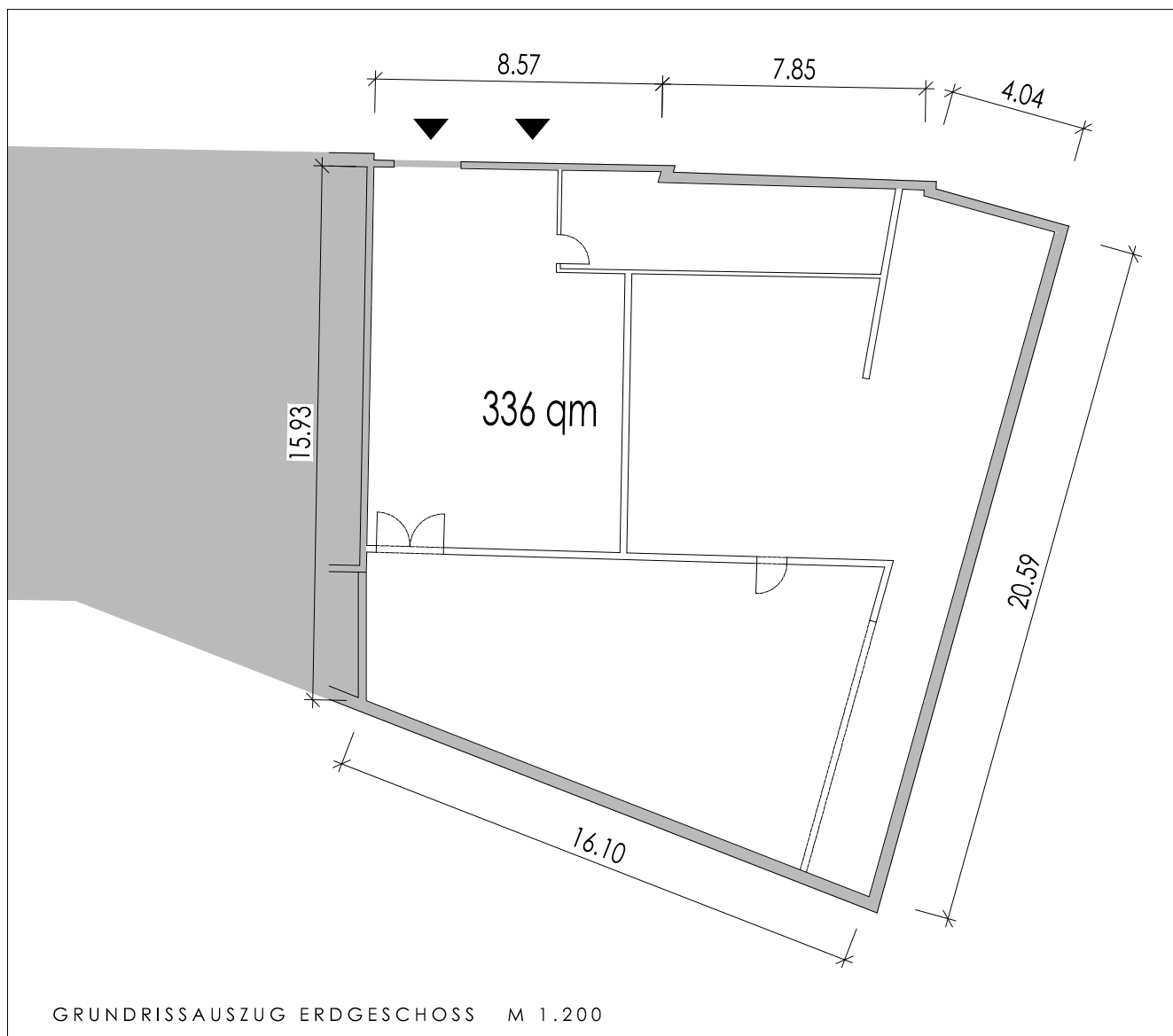
Bild 2



Bild 3



Bild 4



LAGE. ERDGESCHOSS

GESAMTFLÄCHE. 336 qm

NUTZUNG. WERKSTATT | LAGER

MIETFLÄCHE 7



Bild 1 + 2



Bild 3



Bild 4



Bild 5



Bild 6



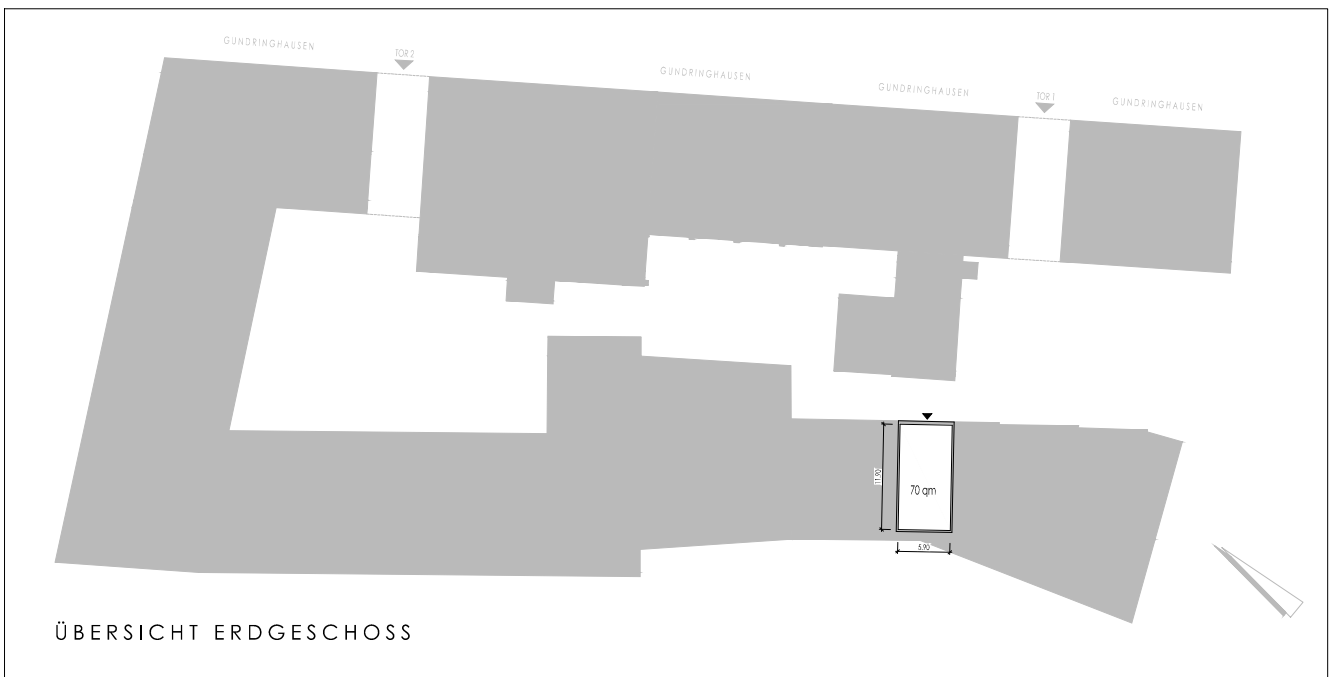
Bild 7 + 8



Bild 9



Bild 10 + 11



LAGE. **ERDGESCHOSS**

GESAMTFLÄCHE. **70 qm**

NUTZUNG. **LAGER**

MIETFLÄCHE **8**