

Exposé

Bauernhaus in Bunde

Resthof in traumhafter Alleinlage mit freiem Blick auf Felder



Objekt-Nr. **OM-301874**

Bauernhaus

Verkauf: **433.333 €**

Ansprechpartner:
Föllmer

26831 Bunde
Niedersachsen
Deutschland

Baujahr	1872	Übernahme	Nach Vereinbarung
Grundstücksfläche	17.900,00 m ²	Zustand	gepflegt
Zimmer	6,00	Badezimmer	2
Wohnfläche	250,00 m ²	Heizung	Zentralheizung
Energieträger	Gas		

Exposé - Beschreibung

Objektbeschreibung

Das Haus hat eine Wohnfläche von ca. 250qm im EG :

Wohnzimmer, Badezimmer, Kinderzimmer, Schlafzimmer, Wohnküche mit Hauswirtschaftsraum und Abstellraum. Ein Büro(Zimmer) und Gäste-WC.

Sowie ein zweites Badezimmer mit Dusche und zusätzlicher Nutzfläche mit 2 Zimmern.

OG: ausbaufähig, ca.120 qm.

Ausstattung

Fußboden:

Laminat, Fliesen

Weitere Ausstattung:

Garten, Keller, Vollbad, Einbauküche, Gäste-WC, Kamin

Sonstiges

Resthof in traumhafter Alleinlage mit freiem Blick auf die Felder.(Polder)

Viel Platz und Stallungen für Tierhaltung ,Pferde oder Hunde.

Hier können Sie sich mit Ihrer Familie, auf großem Grundstück (ca.1,8 ha)

mit kleinem Nutzgarten (Gewächshaus) und Obstwiese, sowie großer Weide, verwirklichen.

Auch ein großer Scheunentrakt ist auf dem Grundstück, welches komplett eingezäunt ist.

Lage

Der Hof liegt mitten zwischen großen Feldern.

In der Nähe zur NL-Grenze.

Kindergarten sowie Schulen und Einkaufsmöglichkeiten sind gegeben.

Ca. 10 PKW-Minuten nach Bunde.

Nähe zur Stadt Weener, Leer und Papenburg.

Gute Verkehrsanbindung zur A31.

Exposé - Galerie



Exposé - Galerie



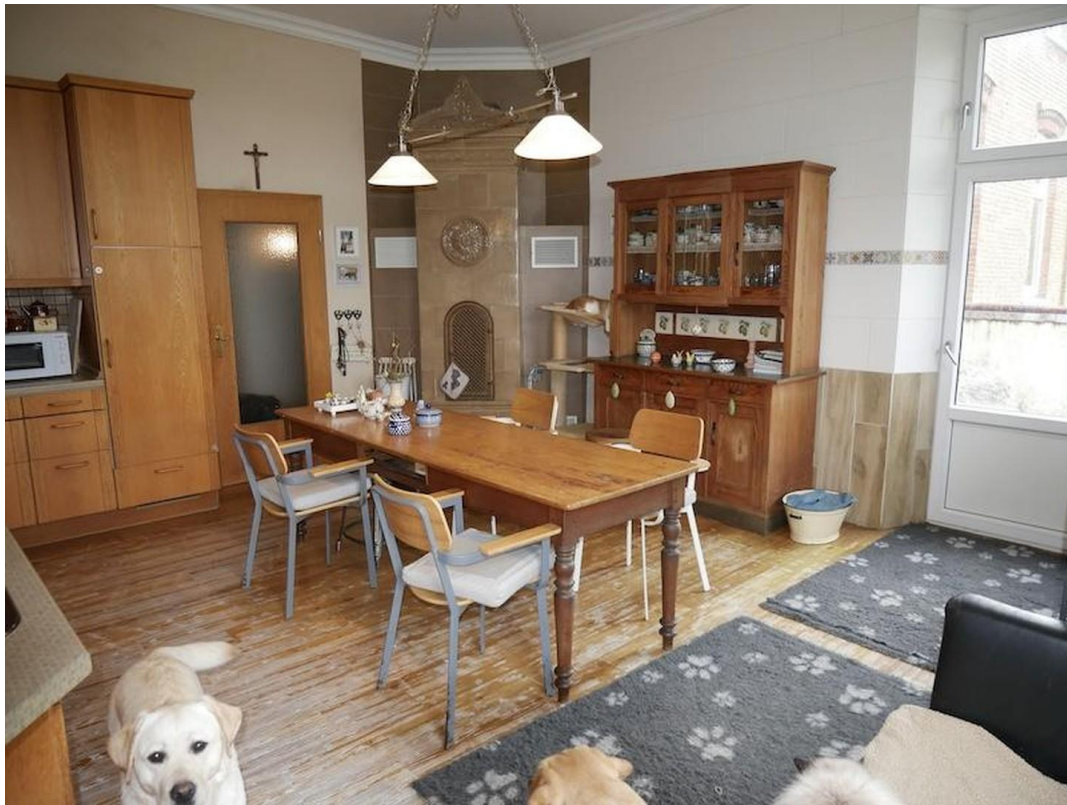
Exposé - Galerie



Exposé - Galerie



Exposé - Galerie



Exposé - Galerie



Exposé - Galerie



Exposé - Galerie



Exposé - Galerie



Exposé - Galerie



Exposé - Galerie



Exposé - Galerie



Exposé - Galerie



Exposé - Galerie



Exposé - Galerie



Exposé - Galerie

