

Exposé

Wohnung in Erkrath

Helle Altersgerechte 2-Zimmer Wohnung in Hochdahl



Objekt-Nr. OM-302054

Wohnung

Vermietung: **630 € + NK**

Ansprechpartner:
Christopher Trosdorff

Schimmelbuschstraße 42
40699 Erkrath
Nordrhein-Westfalen
Deutschland

Baujahr	1984	Mietsicherheit	1.890 €
Etagen	5	Übernahme	sofort
Zimmer	2,00	Zustand	gepflegt
Wohnfläche	60,18 m ²	Schlafzimmer	1
Energieträger	Fernwärme	Badezimmer	1
Nebenkosten	145 €	Etage	1. OG
Summe Nebenkosten	145 €	Tiefgaragenplätze	1
Miete Garage/Stellpl.	40 €	Heizung	Zentralheizung

Exposé - Beschreibung

Objektbeschreibung

Helle und geräumige Wohnung mit zahlreichen Annehmlichkeiten: Das Wohnzimmer bietet Zugang zum Balkon und lädt zum Entspannen ein. Im Schlafzimmer finden ein großes Bett und ein Kleiderschrank bequem Platz.

Die Einbauküche ist mit hochwertigen Geräten ausgestattet und lädt zum Kochen ein. Das Badezimmer überzeugt mit einer fast ebenerdigen Dusche.

Ein Abstellraum bzw. Einbauschränk in der Wohnung sowie ein Kellerabteil bieten zusätzlichen Stauraum. Optional kann ein Stellplatz in der Tiefgarage angemietet werden.

Die Wohnung ist auch ideal für ältere Personen, da sie einen barrierearmen Zugang mit Aufzug bietet.

Ausstattung

Die vorhandene Einbauküche kann übernommen werden, der Eigentümer ist flexibel, was die Details der Übernahme angeht.

Fußboden:

Fliesen, Vinyl / PVC

Weitere Ausstattung:

Balkon, Keller, Fahrstuhl, Einbauküche

Sonstiges

Trosdorff Immobilienbetreuung KG

Heinrich-Hertz-Straße 16, 40699 Erkrath-Untersfeldhaus

Tel 0211 200 91 62 Fax 03222 1236912

trosdorff-immobilien@t-online.de

www.trosdorff-immobilien.de

AG Wuppertal HRA 24266 USt-IdNº: DE 815008477

Geschäftsführender Gesellschafter: Michael Trosdorff

Lage

Die Wohnung befindet sich in der Schimmelbuschstr. 42, 40699 Erkrath.

Sie liegt in einer ruhigen Wohngegend, nur wenige Minuten von Einkaufsmöglichkeiten, Restaurants und öffentlichen Verkehrsmitteln entfernt. Gute Anbindung an die Autobahn und nahegelegene Parks bieten zusätzlichen Komfort.

Vor dem Haus befinden sich einige Gästeparkplätze die frei benutzt werden können.

Die Tiefgarage befindet sich hinter dem Haus und kann über eine Treppe erreicht werden.

Infrastruktur:

Realschule

Exposé - Energieausweis

Energieausweistyp	Verbrauchsausweis
Erstellungsdatum	ab 1. Mai 2014
Endenergieverbrauch	117,00 kWh/(m ² a)
Energieeffizienzklasse	D

Exposé - Galerie



Wohnzimmer, in die Wohnung

Exposé - Galerie



Diele/Eingangsbereich



Badezimmer

Exposé - Galerie



Schlafzimmer



Küche, in die Wohnung

Exposé - Galerie



Küche, nach draußen



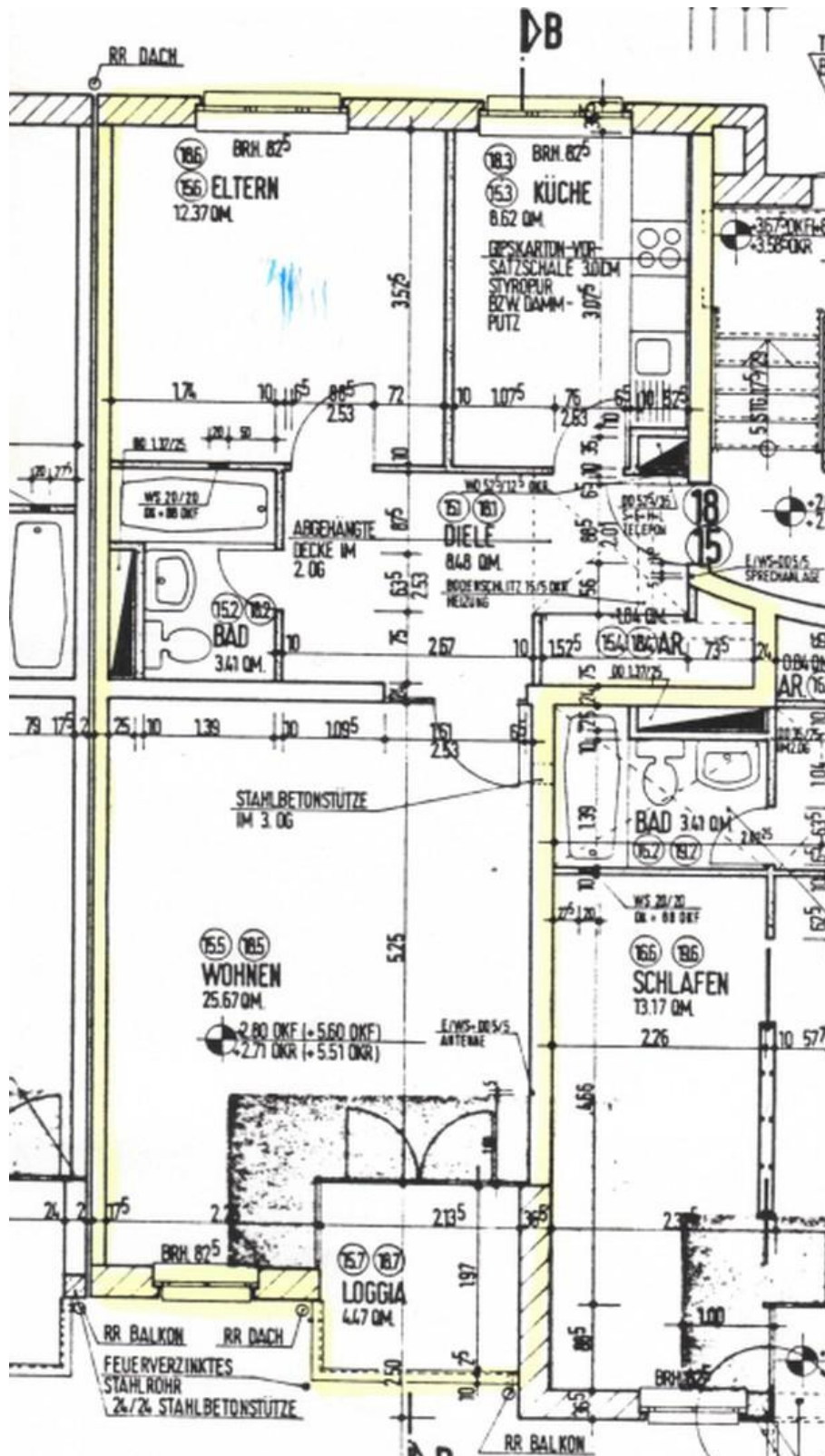
Einbauschränk

Exposé - Galerie



Wohnzimmer

Exposé - Grundrisse



Grundriss