

Exposé

Terrassenwohnung in Schonach

Terrassenpark Schonach



Objekt-Nr. **OM-302071**

Terrassenwohnung

Verkauf: **74.000 €**

Ansprechpartner:
Hr Gebhardt

Kandelstr. 5
78136 Schonach
Baden-Württemberg
Deutschland

Baujahr	1973	Zustand	gepflegt
Etagen	1	Schlafzimmer	1
Zimmer	2,00	Badezimmer	1
Wohnfläche	43,68 m ²	Etage	Erdgeschoss
Nutzfläche	16,25 m ²	Tiefgaragenplätze	1
Energieträger	Gas	Heizung	Zentralheizung
Übernahme	sofort		

Exposé - Beschreibung

Objektbeschreibung

Wohnen im Terrassenpark, im Wintersport- und Kurort Schonach!

Die beliebte Wohnanlage befindet sich an der Ortsrandlage von Schonach, mit Blick auf das wunderschöne Schwarzwaldhochtal und den Skihang.

Die 2-Zimmer-Wohnung ist möbliert und im Erdgeschoss.

Über einen Eingangsbereich mit Windfang erreichen Sie den Flur mit Einbauschränk.

Von hieraus gelangen Sie: in ein 2-Bettzimmer mit verdeckter Küchenzeile, ins Badezimmer mit Badewanne und WC, in das geräumige Wohn- und Esszimmer mit Zugang zum Balkon, der mit einer Sonnenmarkise und herrlicher Aussicht verwöhnt.

Im Wohnzimmerschränk sind zwei weitere komfortable Betten integriert.

Im Kaufpreis ist ein Tiefgaragenstellplatz und ein Kellerabteil enthalten.

Vor dem Gebäude sind zusätzliche freie Stellplatzmöglichkeiten vorhanden.

Die Wohnanlage verfügt über eine großzügiges Hallenbad mit Sauna, einen Kinderspielplatz und Tennisplatz.

In direkter Umgebung befinden sich Langlaufloipen, Wanderwege und zwei Skilifte.

Überzeugen Sie sich bei einer Besichtigung von den Vorzügen dieser Immobilie.

Eine kurzfristige Übergabe ist möglich, der Kauf ist für Sie provisionsfrei.

Irrtümer und Zwischenverkauf vorbehalten.

Ausstattung

Fußboden:

Teppichboden, Fliesen, Vinyl / PVC

Weitere Ausstattung:

Balkon, Keller, Sauna, Pool / Schwimmbad, Einbauküche

Lage

Infrastruktur:

Apotheke, Lebensmittel-Discount, Allgemeinmediziner, Kindergarten, Grundschule, Hauptschule, Öffentliche Verkehrsmittel

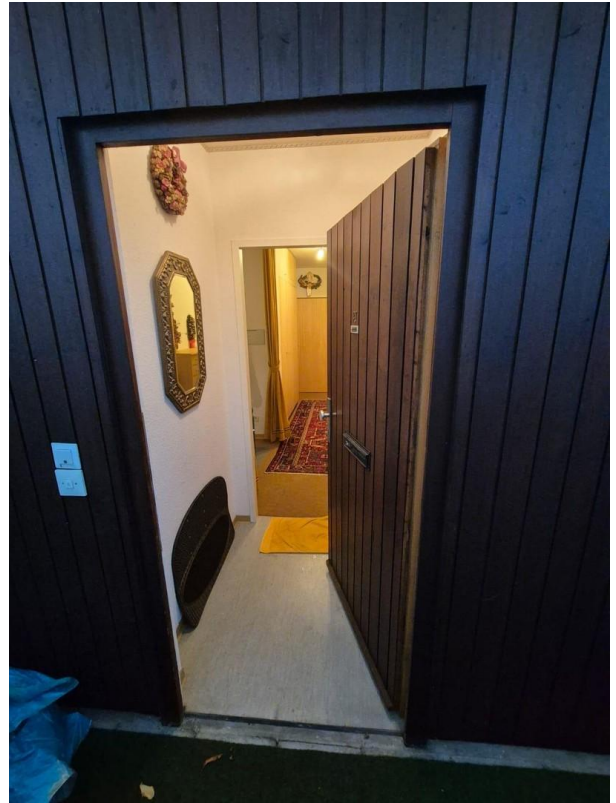
Exposé - Energieausweis

Energieausweistyp	Verbrauchsausweis
Erstellungsdatum	ab 1. Mai 2014
Endenergieverbrauch	107,00 kWh/(m ² a)
Energieeffizienzklasse	D

Exposé - Galerie



Exposé - Galerie



Exposé - Galerie



Exposé - Galerie



Exposé - Galerie



Exposé - Galerie

