

# Exposé

## Penthouse in Oberursel

**Wohnen auf höchstem Niveau in Oberursel! Ihr exklusiver Rückzugsort mit unvergleichlichem Komfort!**



Objekt-Nr. OM-302329

### Penthouse

Vermietung: **7.500 € + NK**

Ansprechpartner:  
Stefanie Ammerschlager  
Telefon: 06021 4590012

Liebfrauenstraße 12  
61440 Oberursel  
Hessen  
Deutschland

Baujahr	2024	Mietsicherheit	22.500 €
Etagen	6	Übernahme	Nach Vereinbarung
Zimmer	7,00	Zustand	Erstbezug
Wohnfläche	331,00 m <sup>2</sup>	Schlafzimmer	3
Nutzfläche	11,00 m <sup>2</sup>	Badezimmer	2
Energieträger	Erdwärme	Etage	Höher als 5. OG
Summe Nebenkosten	1.200 €	Tiefgaragenplätze	2
Miete Garage/Stellpl.	200 €	Heizung	Fußbodenheizung

# Exposé - Beschreibung

## Objektbeschreibung

Entdecken Sie eine der begehrtesten Wohnungen im Rhein-Main-Gebiet, die Ihnen ein außergewöhnliches Wohnerlebnis bietet. Dieses luxuriöse Penthouse erstreckt sich über zwei Etagen und beeindruckt mit einer atemberaubenden Dachterrasse, von der aus Sie einen spektakulären Blick auf die Frankfurter Skyline, die malerischen Kirchturmspitzen von Bad Homburg sowie die majestätischen Höhenzüge des Taunus genießen können. Ein weiteres Highlight ist das private Schwimmbaden auf der Dachterrasse, ergänzt durch die Möglichkeit einer exquisiten, überdachten Outdoorküche – ein perfekter Ort für unvergessliche Momente im Freien.

Diese einzigartige Immobilie überzeugt nicht nur durch ihre erstklassige Lage, sondern auch durch ihre außergewöhnliche Architektur und hochwertige Ausstattung. Jedes Detail wurde mit größter Sorgfalt ausgewählt, um Ihnen ein stilvolles und komfortables Zuhause zu bieten, das eine harmonische Atmosphäre schafft. Lassen Sie sich von den inspirierenden Grundrissen, ansprechenden Beschreibungen und eindrucksvollen Bildern verführen und entdecken Sie die vielen weiteren Annehmlichkeiten, die diese außergewöhnliche Wohnung zu bieten hat.

Mit nur fünf Wohneinheiten bietet Ihnen dieses exklusive Wohnhaus eine Oase der Privatsphäre, Ruhe und eine familiäre Atmosphäre, die in der heutigen Zeit selten zu finden ist – fernab vom hektischen Treiben großer Wohnanlagen.

Gerne laden wir Sie zu einer persönlichen Besichtigung ein, um Ihnen die Vorzüge dieses außergewöhnlichen Wohnraums näherzubringen.

## Ausstattung

Diese Details erwarten Sie:

Dachterrasse mit Schwimmbaden und Weitblick

Luftraum über dem Esstisch über zwei Etagen

Ankleidezimmer

Aufzug direkt in die Wohnung

Smart Home-Elektroinstallation

Tiefgarage mit mindestens 2 Parkplätzen für Autoliebhaber

Möblierte Bäder mit hochwertigen Waschtischen mit Axor Badarmaturen

Bodentiefe Duschen mit Glasabtrennung und Kopfbrause

Freistehende Badewanne

Deckenhoch geflieste Bäder

Gästetoilette mit Urinal

Hochwertige Einbauküche mit Miele Geräten  
Küchenarbeitsplatte aus Granit  
Hauswirtschaftsraum  
Einzelraumgesteuerte Fußbodenheizung  
Großformatige Feinsteinzeugfliesen (120x120cm) & Parkettboden  
Deckenhöhe 2,80 Meter  
Klingelanlage mit Video  
Elektrische Jalousien  
Große Fensterfronten  
Eigener Kellerraum  
Gemeinschaftlicher Abstellraum für Kinderwägen & Fahrräder  
Motorradabstellplätze  
Besucherparkplätze für Gäste  
Elektrische Schließanlage aus dem Hause Salto-Systems  
Stumpfeinschlagende und hohe Zimmertüren  
Massive Wohnungseingangstüren  
Einbaudeckenspots in Küchen und Gäste-WCs/Bäder

**Fußboden:**

Parkett, Fliesen

**Weitere Ausstattung:**

Balkon, Keller, Dachterrasse, Fahrstuhl, Vollbad, Duschbad, Pool / Schwimmbad, Einbauküche, Gäste-WC

## Sonstiges

Sie haben Fragen? Wir sind gerne für Sie da und vereinbaren einen persönlichen und unverbindlichen Besichtigungstermin vor Ort mit Ihnen. Bitte übersenden Sie uns das Kontaktformular mit kurzer Angabe Ihrer Suchkriterien und Personenanzahl. Wir freuen uns von Ihnen zu hören!

## Lage

Alles in der Nähe:

Entdecken Sie die hervorragende Lage Ihres neuen Zuhauses!

Erleben Sie Ihre neue Penthauswohnung in einer der beliebtesten Lagen im Rhein-Main-Gebiet. Die charmante Stadt Oberursel lässt keine Wünsche offen und die Umgebung rund um die Liebfrauenstraße bietet alles, was das Herz begehrt: Geschäfte des täglichen Bedarfs, Restaurants und Freizeiteinrichtungen befinden sich in unmittelbarer Nähe. Kindergärten, Schulen und die europäische Schule sind in wenigen Minuten zu erreichen.

Verkehrsanbindung:

S-Bahn, U-Bahn, die Taunusbahn und die RMV Linien gewähren eine schnelle und perfekte Anbindung nach Frankfurt und Umgebung.

Über die BAB 661 erreicht man die Frankfurter Innenstadt und den Frankfurter Flughafen in ca. 20 Minuten.

**Infrastruktur:**

Apotheke, Lebensmittel-Discount, Allgemeinmediziner, Kindergarten, Grundschule, Hauptschule, Realschule, Gymnasium, Gesamtschule, Öffentliche Verkehrsmittel

# Exposé - Galerie



Dachterrasse



Balkon

# Exposé - Galerie



Wohnzimmer



Wohnzimmer

# Exposé - Galerie



Küchenzeile mit Küchentheke



Küchenzeile mit Küchentheke

# Exposé - Galerie



Balkon



Balkon



# Exposé - Galerie



Badezimmer 5. OG



Badezimmer 5. OG

# Exposé - Galerie



Schlafzimmer 5. OG



begehbarer Einbauschränk

# Exposé - Galerie



begehbarer Einbauschränk



Schlafzimmer 4. OG

# Exposé - Galerie



Badezimmer 4. OG



Gäste-WC

# Exposé - Galerie



Treppenaufgang Schwimmbecken

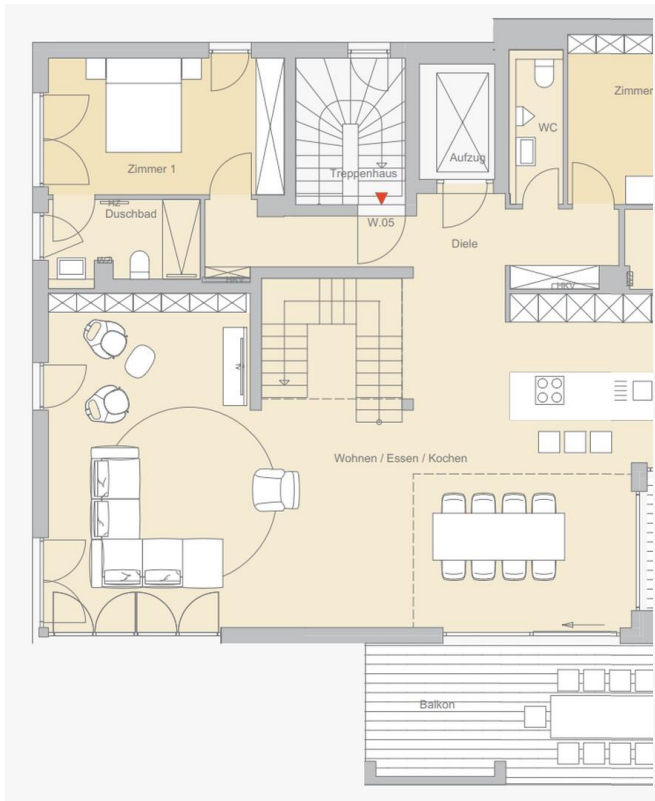


Treppenhaus

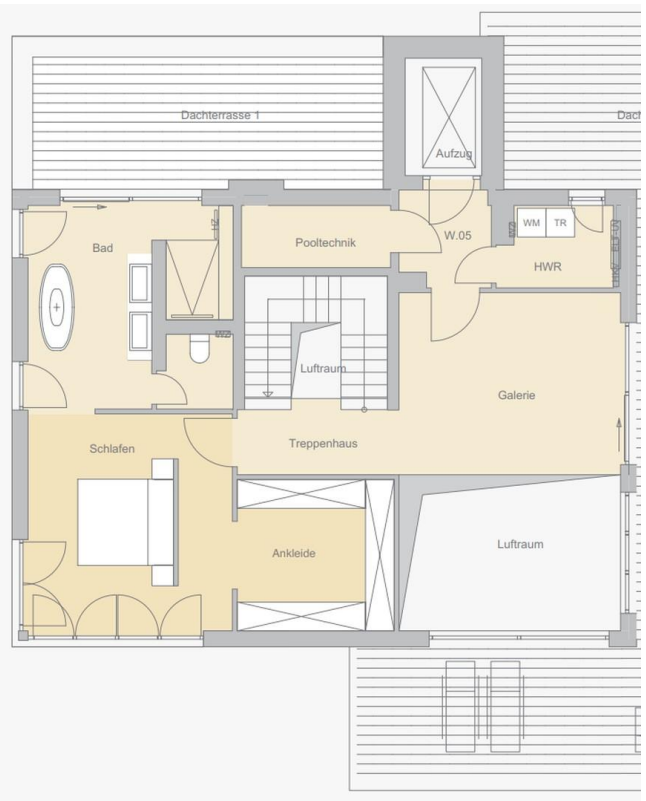
# Exposé - Galerie



Treppenhaus

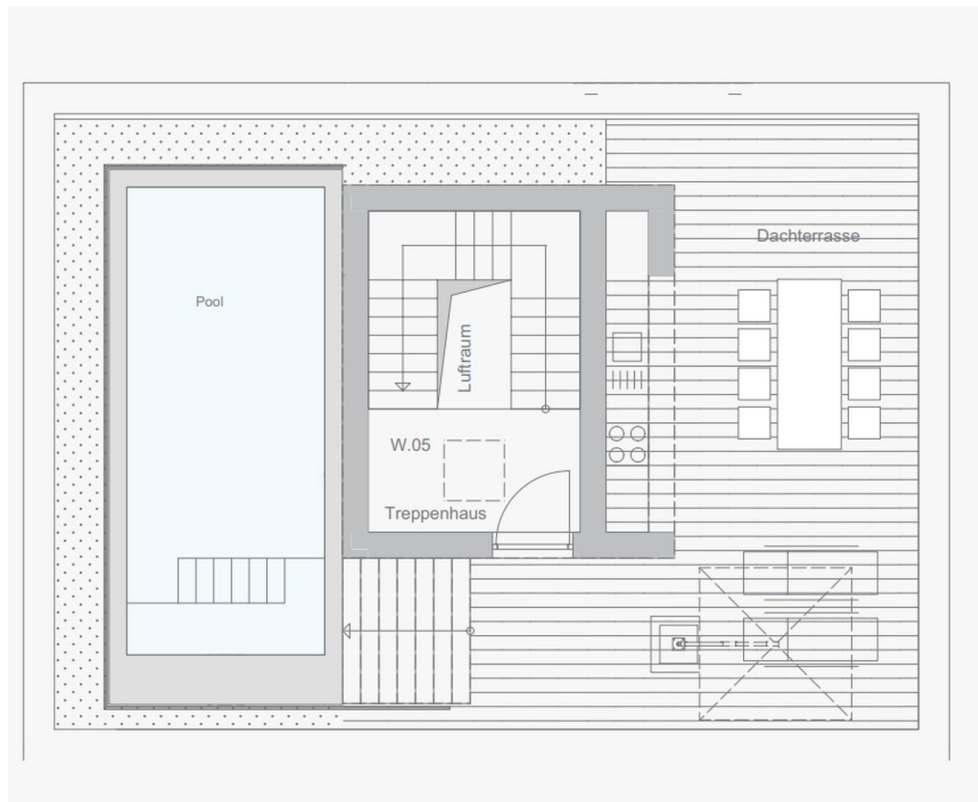


Grundriss 4. OG



Grundriss 5. OG

# Exposé - Galerie



Grundriss 6. OG



Dachterrasse

# Exposé - Galerie



Dachterrasse



Hausansicht



# Exposé - Galerie



Hauseingang Liebfrauenstraße



Hauseingang Liebfrauenstraße