

# Exposé

## Einfamilienhaus in Boizenburg EFH / Bungalow mit Grundstück



Objekt-Nr. **OM-302519**

**Einfamilienhaus**

Verkauf: **269.000 €**

Ansprechpartner:

hajo

Telefon: 0173 9515012

Mobil: 0173 9515012

19259 Boizenburg  
Mecklenburg-Vorpommern  
Deutschland

Baujahr	1972	Übernahme	Nach Vereinbarung
Grundstücksfläche	895,00 m <sup>2</sup>	Zustand	saniert
Etagen	1	Schlafzimmer	3
Zimmer	4,00	Badezimmer	1
Wohnfläche	130,00 m <sup>2</sup>	Carports	2
Nutzfläche	135,00 m <sup>2</sup>	Stellplätze	2
Energieträger	Gas	Heizung	Zentralheizung

# Exposé - Beschreibung

## Objektbeschreibung

Das EFH/Bungalow ist in einem guten Zustand mit Außendämmung und teilweise Elektro-Außen-Jalousien. Voll Unterkellert von der Terrasse und EG begehbar. Eine Grundsanierung erfolgte 1995/96 unter anderem neues Dach/Dachstuhl, Gasheizung (Wolf), Bad, Fenster und E-Anlage im EG.

Mit einer modernen EBK.

Das Grundstück ist vollerschlossen,

## Ausstattung

Ein Schlafzimmer wird gerade neu saniert.

### **Fußboden:**

Laminat, Fliesen

### **Weitere Ausstattung:**

Terrasse, Garten, Keller, Einbauküche, Gäste-WC

## Sonstiges

Garten mit einem massiven Gerätehaus und einem Gewächshaus.

## Lage

Boizenburg/Elbe gehört zum Landkreis Ludwigslust/Parchim und liegt unweit von der Landesgrenze zu Schleswig-Holstein.

Das Grdst. mit Haus liegt in einer ruhiger Seitenstr. (Einbahnstr.)

Bbg. hat ca. 11.600 Einwohner. Weitere Info über <https://www.boizenburg.de>

### **Infrastruktur:**

Apotheke, Lebensmittel-Discount, Allgemeinmediziner, Kindergarten, Grundschule, Hauptschule, Realschule, Gymnasium, Gesamtschule, Öffentliche Verkehrsmittel

# Exposé - Galerie



rechte Seite



Südseite

# Exposé - Galerie



Linke Seite



Süd-Terrasse

# Exposé - Galerie



Garten



Terrasse mit Keller-Eingang

# Exposé - Galerie



WZ



Flur EG

# Exposé - Galerie



Küche 1



Küche 2

# Exposé - Galerie



Schlafen 1



Schlafen 2



# Exposé - Galerie



Schlafen 3



Bad 1



Bad 2

# Exposé - Galerie



Eingang/Flur



Haupteingang

# Exposé - Galerie



Keller Eingang vom EG

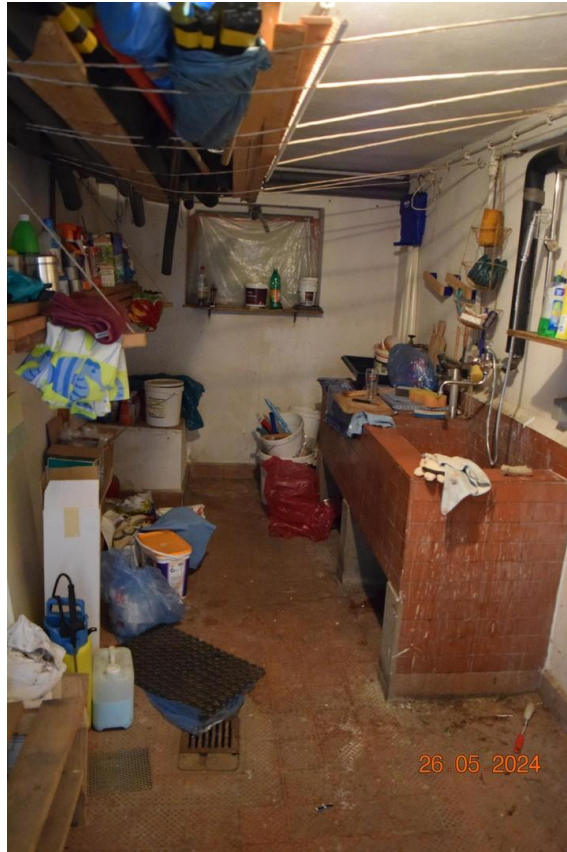


WC im Keller



Kellerraum 1

# Exposé - Galerie

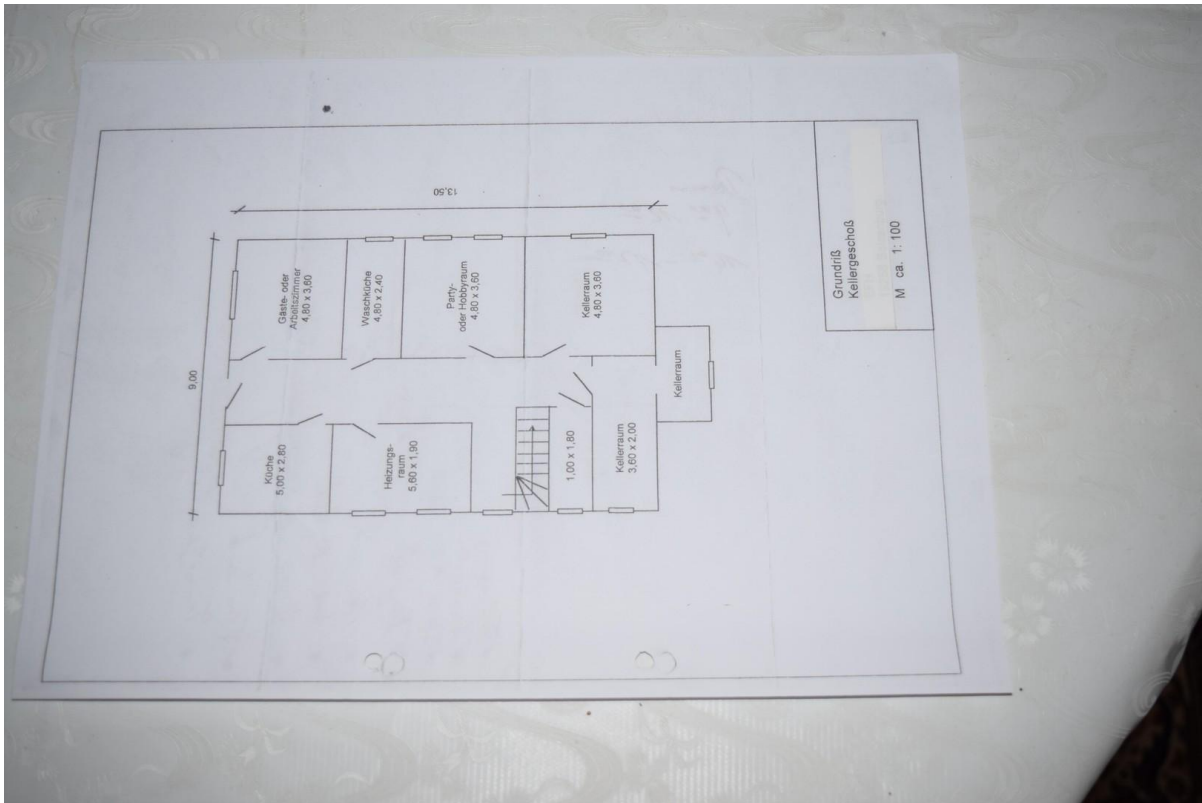


Kellerraum 2

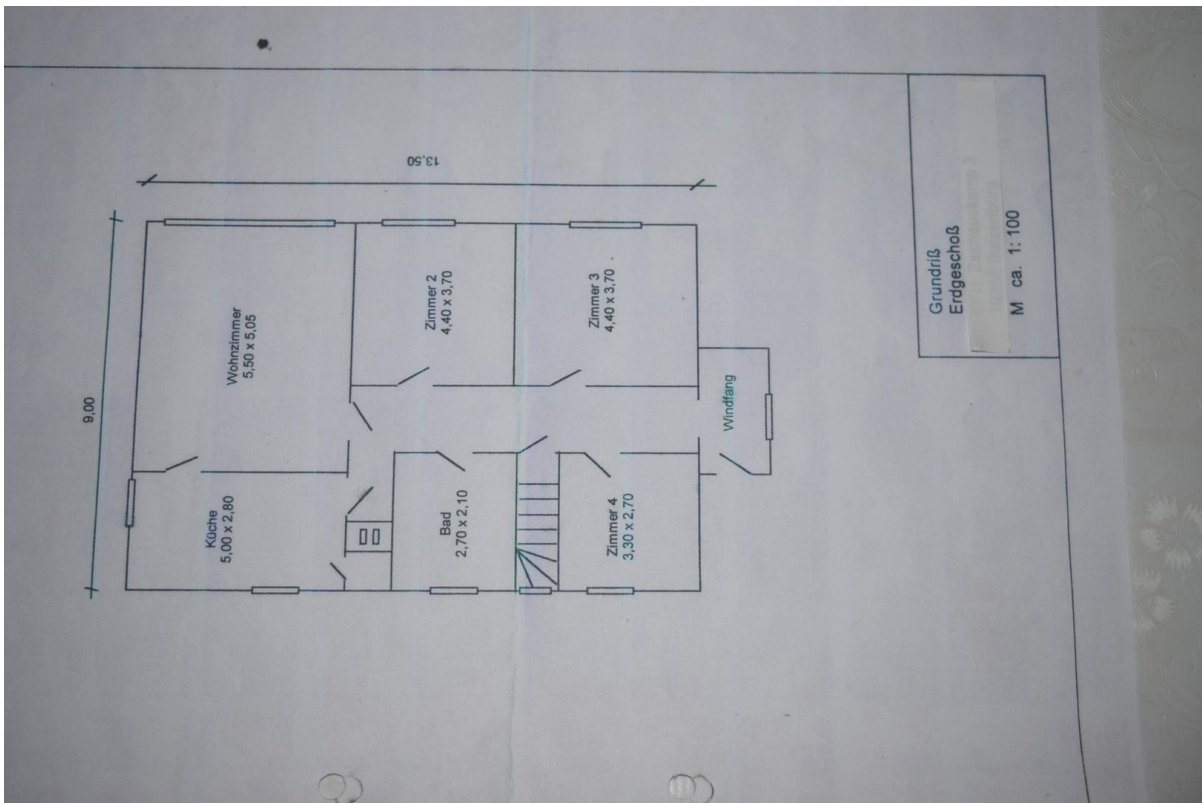


Kellerraum 3

# Exposé - Grundrisse



KG



EG

# Exposé - Grundrisse



Flurkarte