

Exposé

Wohnung in Essen

Ihr neues Zuhause - Ein Traum wird wahr!



Objekt-Nr. **OM-302549**

Wohnung

Verkauf: **279.000 €**

45257 Essen
Nordrhein-Westfalen
Deutschland

Baujahr	1972	Übernahme	sofort
Zimmer	2,50	Zustand	Erstbez. n. Sanier.
Wohnfläche	73,00 m ²	Schlafzimmer	1
Nutzfläche	13,00 m ²	Badezimmer	1
Energieträger	Gas	Etage	2. OG
Hausgeld mtl.	380 €	Heizung	Zentralheizung

Exposé - Beschreibung

Objektbeschreibung

Hochwertige Ausstattung und Wohlfühlfaktor sind bei diesem Traumzu Hause garantiert.

Ihr neues Zuhause wurde gerade mit viel Liebe zum Detail renoviert und vereint hochwertigen Komfort mit Gemütlichkeit.

Schon beim Betreten der Wohnung merkt man schnell, dass man angekommen ist - ZUHAUSE - Ruhepol, Ort zum Auftanken und Zeit für sich.

Durch die perfekte Wohnraumaufteilung verfügt sie nicht nur über Rückzugsmöglichkeiten, sondern bietet in jedem Raum ein lichtdurchflutetes Harmoniegefühl.

Der große Wohn-Eßzimmerbereich bildet den Mittelpunkt Ihres neuen Zuhauses angebunden daran steht Ihnen ein großer Balkon mit schöner Aussicht in die Natur zur Verfügung.

In Ihrem neuen Bad lässt sich bei einem ausgiebigem Bad der Stress des Alltags schnell vergessen.

Das Schlafzimmer bietet ausreichend Platz für Kleiderschrank und Bett und die Küche wartet nur darauf, dass sie durch schönes Mobiliar perfektioniert wird.

Und obwohl die Wohnung vollkommen ruhig und im Grünen liegt können Sie viele alltägliche Erledigungen zu Fuß erreichen.

Ein Aufzug, sowie Gärtner, Treppenhausreinigung und Winterdienst werten die Wohnung zusätzlich auf.

Ein Traum an Wohnen, nicht wahr?

Vereinbaren Sie einen Besichtigungstermin und lernen Sie Ihre ganz persönliche Oase kennen.

Ausstattung

Hochwertiger Bodenbelag

Landhaustüren

exklusives Bad, sowie Gäste-WC

neues Wohnzimmerfenster

großer Balkon

komplett neue Stromverkabelung

teilweise Spots im Deckenbereich

neue Gas-Heizung (2024)

Aufzug

Waschküche

Keller

Glasfaseranschluß

Energieausweis liegt bei Besichtigung vor.

Fußboden:

Fliesen, Vinyl / PVC

Weitere Ausstattung:

Balkon, Keller, Fahrstuhl, Vollbad, Gäste-WC

Sonstiges

Garage kann optional gemietet werden.

Lage

Kupferdreh gehört zu den südlich gelegenen Vororten von Essen.

Direkt am Baldeneysee und Anbindung an weitere Naherholungsgebiete, wie z.B. das Wodantal, hat es einen hohen Freizeitwert, ohne an die Anbindung an alle großen Autobahnnetze zu missen.

Auch befinden sich im Ort Krankenhaus, Ärzte, Supermärkte, u.v.m.

Hier genießen Sie die Annehmlichkeiten einer Großstadt, ohne direkt in ihr leben zu müssen.

Infrastruktur:

Apotheke, Lebensmittel-Discount, Allgemeinmediziner, Kindergarten, Grundschule, Gymnasium, Öffentliche Verkehrsmittel

Exposé - Galerie



Wohnzimmer



Wohnzimmer



Wohnraum

Exposé - Galerie



Blick vom Wohnzimmer



Eßzimmerbereich



Bad

Exposé - Galerie



Bad



Bad



Bad

Exposé - Galerie



Dusche



Gäste-WC



Schlafzimmer

Exposé - Galerie



Schlafzimmer



Ausblick vom Schlafzimmer



Diele 2

Exposé - Galerie



Blick vom Balkon

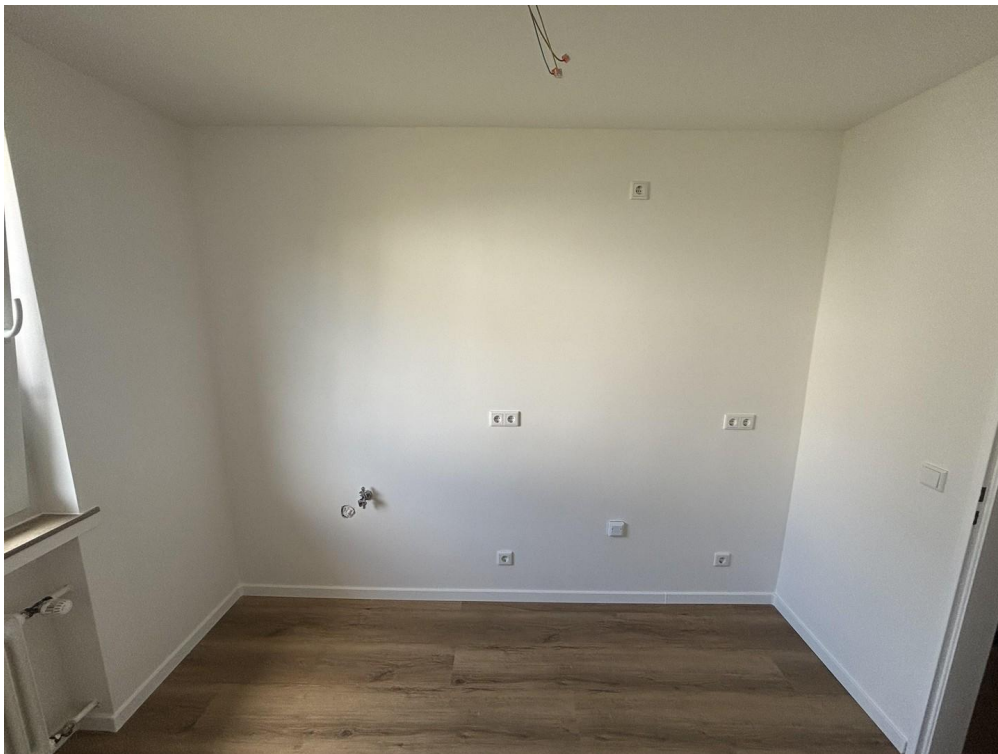


neue Elektronik

Exposé - Galerie



Küche

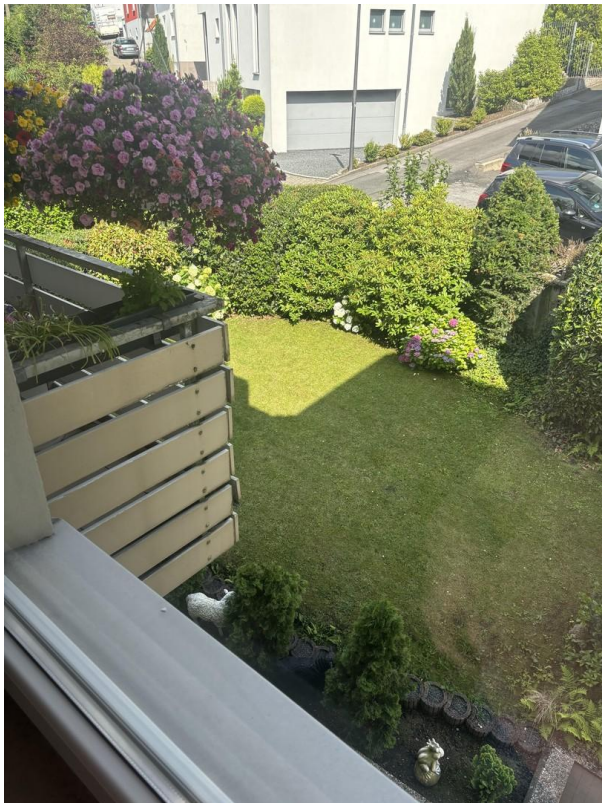


Küche

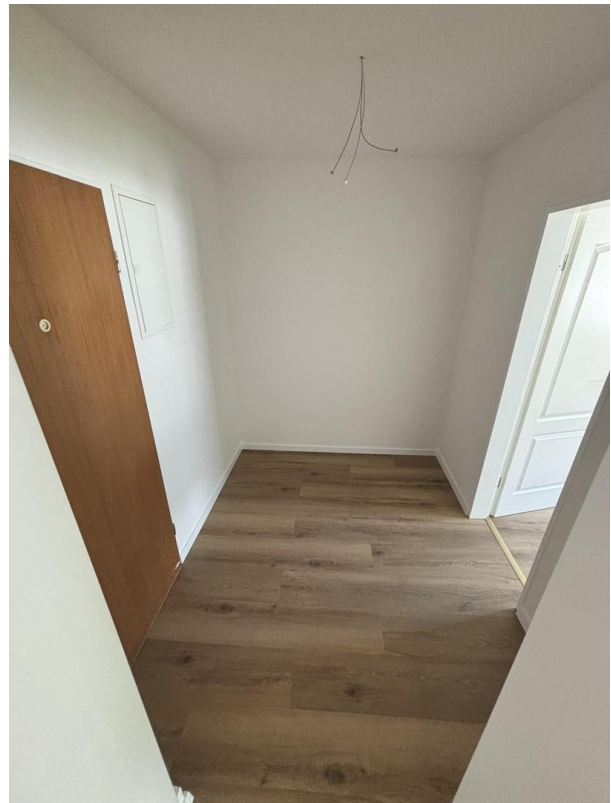
Exposé - Galerie



Küche



Ausblick Küche



Diele Eingang