

Exposé

Wohnung in Wandlitz

**gehobene, schöne, helle 4 Zimmer Wohnung, Balkon,
Stellplatz nahe heilige drei Pfühle**



Objekt-Nr. **OM-302568**

Wohnung

Vermietung: **1.390 € + NK**

16348 Wandlitz
Brandenburg
Deutschland

Baujahr	1994	Mietsicherheit	4.170 €
Etagen	1	Übernahme	Nach Vereinbarung
Zimmer	4,00	Zustand	gepflegt
Wohnfläche	100,40 m ²	Schlafzimmer	3
Nutzfläche	16,00 m ²	Badezimmer	2
Energieträger	Gas	Etage	1. OG
Nebenkosten	175 €	Stellplätze	1
Heizkosten	175 €	Heizung	Zentralheizung
Summe Nebenkosten	350 €		

Exposé - Beschreibung

Objektbeschreibung

Die helle und freundliche Wohnung besticht durch die Fenster zu jeder Seite der Wohnung. Beim Betreten der Wohnung gelangt man in den Flur, von welchem sich rechts das Duschbad befindet und links ein Zimmer, welches als Kinderzimmer oder Arbeitszimmer dienen kann. Von dem Flur gelangt man geradezu in den Wohnbereich. Links befindet sich der Balkon mit einer Bodentiefen Fensterfont vor welchem sich der Wohnbereich befindet. Rechts neben dem Zugang befindet sich der Essbereich sowie der Zugang zur hellen Küche mit Fenster.. Gegenüber des Zuganges zum Wohnbereich, befindet sich der mit einer Tür abgetrennten Schlaf-Bereich mit 2 Schlafzimmer und einem mittig gelegenen Bad mit Badewanne.

Ausstattung

Die Ausstattung ist gehoben und das Haus gepflegt. Ein Hausservice kümmert sich um die Pflege von den allgemein zugänglichen Bereichen.

Fußboden:

Parkett

Weitere Ausstattung:

Balkon, Keller, Vollbad, Duschbad

Sonstiges

Für Bewerbung bitte beifügen:

- die letzten 3 Gehaltsnachweise
- Personalausweiskopie
- aktuelle Schufaauskunft
- Mietschuldenfreiheitsbescheinigung

Lage

Das Mietshaus, mit 8 Wohneinheiten, liegt direkt am Wald und bietet sehr schöne Spazierrmöglichkeiten. Über den am Ende der Straße befindlichen Zufahrtsweg, zu den letzten Häusern am Waldrand, erreicht man die Parallelstraße, welche sich an den drei heiligen Pfählen befindet. Das Strandbad ist 4 Min. entfernt. Das Mietshaus ist sehr ruhig gelegen und bietet dem Bewohner perfekte Abschaltmöglichkeiten vom Alltag. Auf dem Grundstück des Mietshauses befindet sich, hinter den 8 Stellplätzen, ein Sandkasten mit Wippgeräten für Kinder sowie- links davon -eine Schaukel. Der dort befindliche Bereich, hinter dem Haus, ist Allgemeingarten und bietet Kindern Spielmöglichkeiten.

In Wandlitz selbst findet man vom Arzt, Apotheker, Supermarkt, Schulen, Kitas, Kindergärten, Restaurants, fast alles, was man benötigt.

Infrastruktur:

Apotheke, Lebensmittel-Discount, Allgemeinmediziner, Kindergarten, Grundschule, Gymnasium, Öffentliche Verkehrsmittel

Exposé - Energieausweis

Energieausweistyp	Verbrauchsausweis
Erstellungsdatum	ab 1. Mai 2014
Endenergieverbrauch	117,50 kWh/(m ² a)
Energieeffizienzklasse	D

Exposé - Galerie



Exposé - Galerie



Schlafzimmer rechts vom Bad



Schlafzimmer links vom Bad

Exposé - Galerie



Vollbad



Eintrittsflur

Exposé - Galerie



Arbeitszimmer



Duschbad

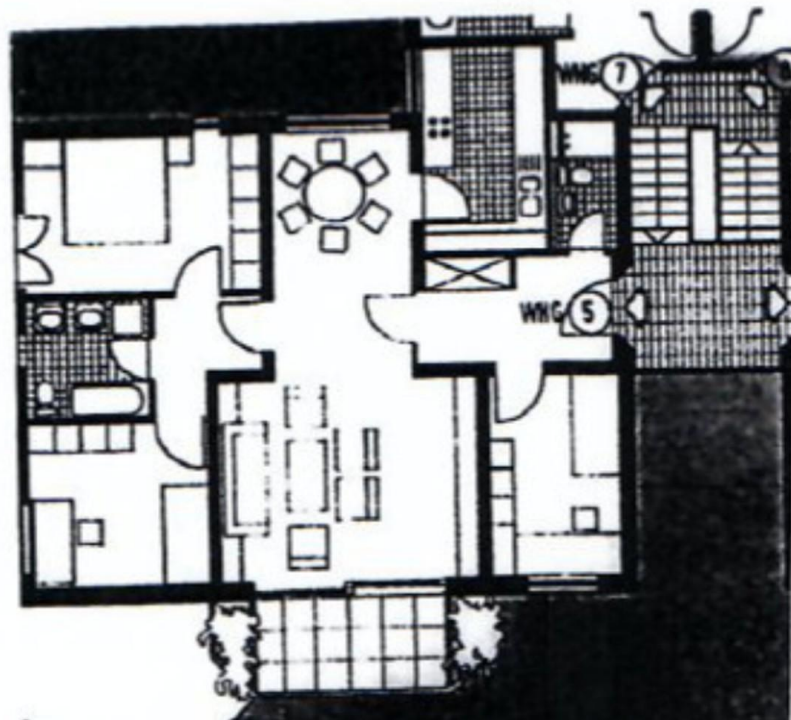
Exposé - Galerie



Küche

Exposé - Grundrisse

Grundriss



Grundriss