

Exposé

Loft, Studio, Atelier in Brandenburg an der Havel

Neu! Luxus Loft mit Wasserzugang



Objekt-Nr. **OM-302603**

Loft, Studio, Atelier

Verkauf: **1.299.000 €**

Telefon: 0173 7951681

14776 Brandenburg an der Havel
Brandenburg
Deutschland

Baujahr	1914	Übernahme	Nach Vereinbarung
Etagen	2	Zustand	Neuwertig
Zimmer	5,00	Schlafzimmer	2
Wohnfläche	245,00 m ²	Badezimmer	2
Energieträger	Gas	Etage	Erdgeschoss
Hausgeld mtl.	340 €	Heizung	Zentralheizung

Exposé - Beschreibung

Objektbeschreibung

Industrieloft mit originaler Antriebswelle und eigenem Wasserzugang auf zwei Ebenen.

Willkommen in diesem einzigartigen Industrieloft, das sich durch seinen exklusiven Wasserzugang und beeindruckende architektonische Merkmale auszeichnet. Dieses Loft verbindet den historischen Flair mit der Modernen und bietet ein Wohnerlebnis der besonderen Art:

Komfort und historischen Charme in perfekter Symbiose vereint.

Das Loft erstreckt sich über zwei Ebenen, die zu einer großzügigen Wohnung vereint wurden und eine exklusive Raumaufteilung mit zwei separaten Eingängen. Die originale Antriebswelle als zentrales Designelement verleiht dem Loft seinen einzigartigen industriellen Charme.

Der offene Wohnbereich mit seinen bodentiefen Fenstern und dem bezaubernden Wasserblick schafft eine einladende und helle Atmosphäre.

In der oberen Etage befindet sich Ihr privates Fitnessstudio: Der voll eingerichtete Sportbereich ermöglicht ein umfassendes Training direkt im Loft und macht den Gang ins Fitnessstudio überflüssig.

In Kürze:

- Originalen Antriebswelle als zentrales Designelement
- Bodentiefe Fenster für eine lichtdurchflutete Atmosphäre
- ca. 30 m² Balkon mit privaten Wasserzugang und Bootssteg
- Deckenhöhe im Wohnzimmer von ca. 6m
- Zwei luxuriöse Badezimmer
- Voll ausgestatteter Sportbereich
- Zwei separate Eingänge für flexible Nutzung
- Mit Aufzug zu Ihrem Eingang im ersten Obergeschoss

Dieses Industrieloft ist ideal für anspruchsvolle Bewohner, die das Besondere suchen und Wert auf ein stilvolles und individuelles Wohnambiente legen.

Erleben Sie den Charme und die Eleganz dieses exklusiven Industrielofts und überzeugen Sie sich selbst von seinem einzigartigen Charakter.

Ausstattung

Besonderheiten und Ausstattung:

- Leben im ehemaligen Kornspeicher
- direkt am Wasser
- mit eigenem Bootssteg
- Denkmalschutz
- 2 Eingängen zum Loft
- Sichtbeton Boden mit Fußbodenheizung
- Bodentiefe Fenster
- offenes Raumkonzept im Industriestyle

- Originale Antriebswelle noch vorhanden
- Einbauküche mit großer Kochinsel
- vollausgestattetes Gym
- Begehbarer Kleiderschrank
- ca. 6m hohe Decken im Wohnzimmer
- Aufzug

Fußboden:

Sonstiges (s. Text)

Weitere Ausstattung:

Balkon, Fahrstuhl, Vollbad, Duschbad, Einbauküche

Lage

Liebevoll sanierte historische Häuser, bezaubernde Straßen und kleine Gassen mit ihren über 70 Brücken prägen das Stadtbild von Brandenburg an der Havel.

Da die Stadt mit Kanälen durchzogen ist, spielt sich das private Leben auf dem Wasser ab.

Die Havel und große Seen wie zum Beispiel der Plauer See und der Beetzsee tragen zur wasserreichen Natur bei.

Mit dem Zug können Sie vom Brandenburger Hauptbahnhof mit dem Regional-Express (RE1) nach Berlin, oder Potsdam.

Durch die Bundesstraßen B1 und B102, sowie die Autobahn A2 ist die Stadt sehr gut zu erreichen. Die Entfernung zur A 2 beträgt ca. zehn Kilometer.

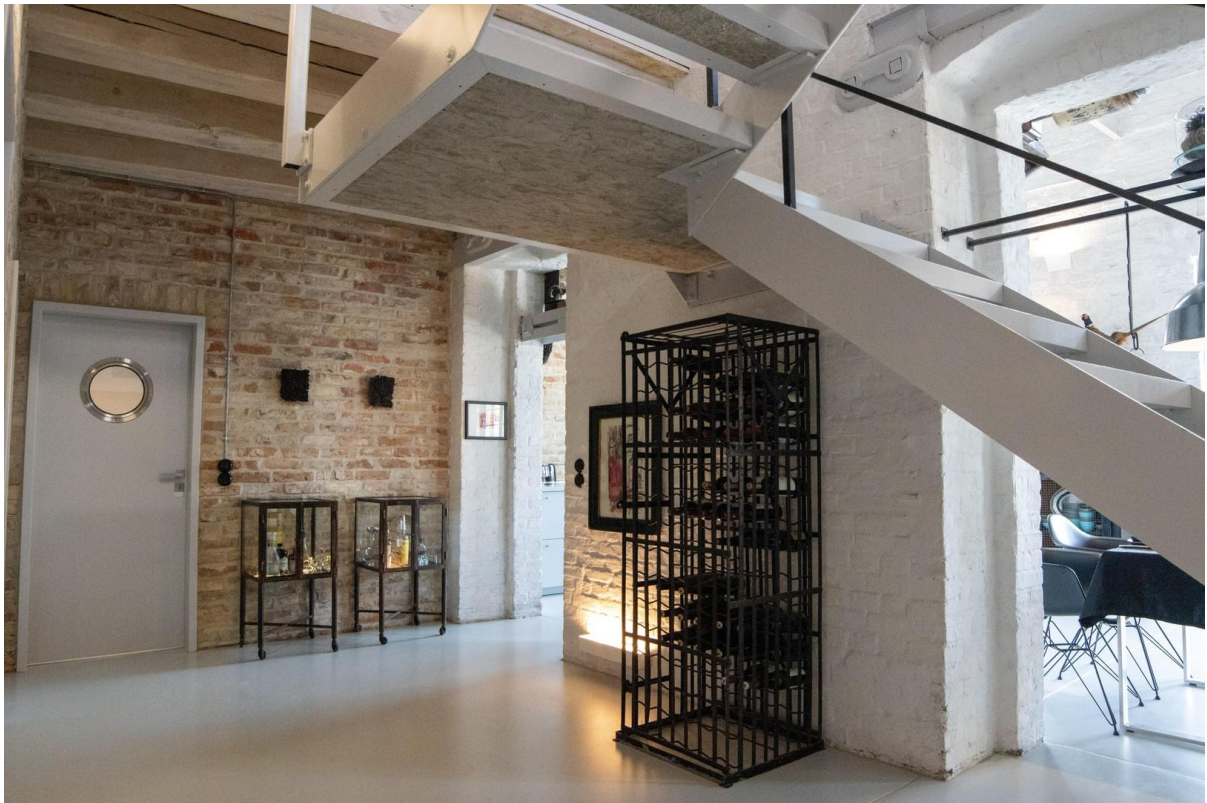
Infrastruktur:

Apotheke, Lebensmittel-Discount, Allgemeinmediziner, Kindergarten, Grundschule, Hauptschule, Realschule, Gymnasium, Gesamtschule, Öffentliche Verkehrsmittel

Exposé - Galerie



Industrieloft



Eingang im EG

Exposé - Galerie



Essbereich



Wohnraum im EG

Exposé - Galerie



Galerie im OG



Büro im OG

Exposé - Galerie



Masterbad im OG



Masterbad im OG

Exposé - Galerie



Schlafzimmer im OG



Balkon

Exposé - Galerie



Balkon



Bootssteg

Exposé - Grundrisse



Erdgeschoss



Obergeschoss