

Exposé

Einfamilienhaus in Limburg-Offheim

Freistehendes Einfamilienhaus in sehr ruhiger Wohnlage



Objekt-Nr. OM-302662

Einfamilienhaus

Verkauf: **640.000 €**

Ansprechpartner:
Herr Höhler
Mobil: 0177 3301960

Westerwaldstraße 15
65555 Limburg-Offheim
Hessen
Deutschland

Baujahr	1978	Übernahme	sofort
Grundstücksfläche	738,00 m ²	Zustand	gepflegt
Etagen	2	Schlafzimmer	4
Zimmer	7,00	Badezimmer	3
Wohnfläche	237,00 m ²	Garagen	1
Nutzfläche	90,00 m ²	Stellplätze	1
Energieträger	Öl	Heizung	Zentralheizung

Exposé - Beschreibung

Objektbeschreibung

Freistehendes Einfamilienhaus in sehr ruhiger und beliebter Wohnlage in Limburg/Offheim mit wunderschönem Garten von privat zu verkaufen.

Das Haus im Bungalowstil wurde in solider Massivbauweise erstellt.

Das Erdgeschoss mit offenem Wohn- und Essbereich ist großzügig angelegt, hat einen Kachelkaminofen und Blick in den ruhigen und eingewachsenen Garten.

Zwei Schlafzimmer, ein Masterbad, ein Gäste-WC komplettieren das Erdgeschoss. Im Dachgeschoss gibt es zwei großzügige Schlafzimmer, ein zusätzliches Gästezimmer/Arbeitszimmer und ein weiteres Bad.

Das Einfamilienhaus ist komplett unterkellert, im KG wurde eine Sauna eingebaut.

Das ebenerdige und großzügige Grundstück hat einen tollen Garten und bietet viel Platz und Privatsphäre.

Ausstattung

- Parkettboden im Wohn/Essbereich und in beiden Schlafzimmern im EG
- Kachelkaminofen im Esszimmer
- neue Haus- und Terrassentür
- großzügige Terrasse, teilweise mit Dachüberstand

Fußboden:

Parkett, Teppichboden, Fliesen

Weitere Ausstattung:

Terrasse, Garten, Keller, Vollbad, Duschbad, Sauna, Gäste-WC, Kamin, Barrierefrei

Lage

Der Limburger Ortsteil Offheim gehört zu den besten Lagen der nahen Kreisstadt Limburg. Schulen, Kindergärten und Einkaufsmöglichkeiten befinden sich in unmittelbarer Umgebung.

Die Autobahn A3 und der ICE-Bahnhof Limburg sind schnell und unkompliziert erreichbar.

Infrastruktur:

Apotheke, Lebensmittel-Discount, Allgemeinmediziner, Kindergarten, Grundschule, Hauptschule, Realschule, Gymnasium, Gesamtschule, Öffentliche Verkehrsmittel

Exposé - Energieausweis

Energieausweistyp	Verbrauchsausweis
Erstellungsdatum	ab 1. Mai 2014
Endenergieverbrauch	63,18 kWh/(m ² a)
Energieeffizienzklasse	B



Exposé - Galerie



Hausansicht vorne

Exposé - Galerie



Gartenansicht



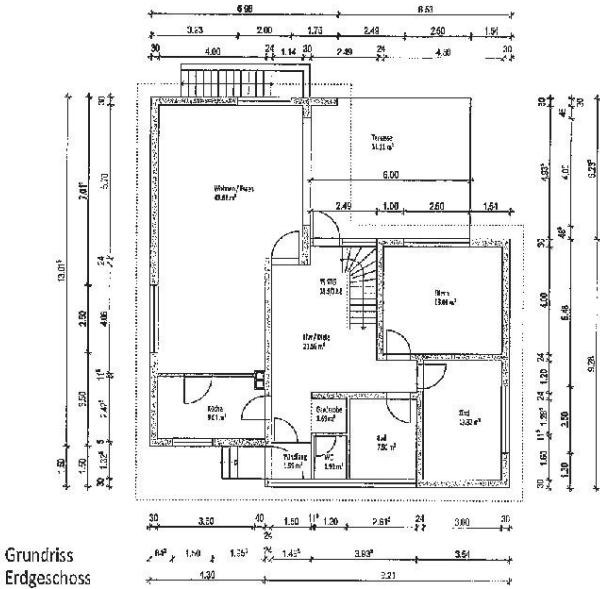
Gartenansicht

Exposé - Galerie



Gartenansicht

Exposé - Grundrisse



Exposé - Grundrisse

