

# Exposé

## Ferienhaus in Zierow

**Zierow, Wismar und Boltenhagen, Haus mit großem Garten, neuester Standard, gepflegt und exklusiv**



Objekt-Nr. OM-302724

### Ferienhaus

Verkauf: **499.000 €**

Mobil: 0160 97304633

23968 Zierow  
Mecklenburg-Vorpommern  
Deutschland

Baujahr	2012	Übernahme	Nach Vereinbarung
Grundstücksfläche	480,00 m <sup>2</sup>	Zustand	Neuwertig
Etagen	2	Schlafzimmer	2
Zimmer	5,00	Badezimmer	2
Wohnfläche	110,00 m <sup>2</sup>	Carports	1
Nutzfläche	25,00 m <sup>2</sup>	Stellplätze	2
Energieträger	Gas	Heizung	Fußbodenheizung

# Exposé - Beschreibung

## Objektbeschreibung

Großzügig und hell, wir nennen es das Haus des Lichts, Ostseelicht strahlt ins Haus durch bodentiefe Fenster und die Ostsee ist in 500 Metern zu Fuß erreichbar.

Gut durchdachte massive Doppelhaushälfte als Ferienhaus erbaut.

- Hochwertige Bauweise auf Thermobodenplatte
- Fußbodenheizung mit Solarthermie-Warmwasser-Erzeugung
- Lüftungsanlage in allen Räumen
- Durchdachte Elektrikplanung
- Kunststofffenster mit Sprossen
- Aussenjalousien elektrisch
- Fliegengitter und Plissees an einigen Fenstern
- Zwei Dachgauben geben große Räume zum Ausruhen oder Schlafen.
- Geflieste Bäder mit Glasduschen und Tageslicht
- Heller freundlicher Eingang
- Großzügige Räumlichkeiten mit hellem Licht
- Offene Buchentreffe
- Komplette Küche mit Ceranfeld, Heißlufttherd, Dunstabzug, Geschirrspüler, Mikrowelle
- Kühlschrank mit Gefrierfach
- Hauswirtschaftsraum
- Zentrale Lüftungsanlage mit Wärmerückgewinnung
- Moderner und eleganter Stil nach neuestem Standard
- Zugtreppe zum ausgebauten Dachgeschoss
- Rund ums Haus Terrasse
- Eingezäuntes Grundstück
- Einmalige Südlage
- Nebengebäude
- Eigene Zufahrtstraße
- Stellplätze für insgesamt 2 Autos
- Carport für 1 Auto
- Vorbereitung für Elektrofahrzeug
- Glasfaseranschluss
- Parkähnlicher Garten mit Baumbestand. Lavendel, Rosen, Pampasgras

## Ausstattung

Hochwertige Bauweise und Ausstattung, nach dem neuesten Standard.

Duschbäder mit Tageslicht und geschmackvollen Fliesen, große Spiegelflächen, Glasduschen, Glaswaschbecken

Fenster teilweise Plissees und Fliegengitter an den Fenstern

Eine Buchentreppe zum geräumigen Obergeschoss

Zugtreppe zum ausgebautem Dachgeschoss mit Fenster

Barrierefreier Zugang

Nebengebäude zur Nutzung

**Fußboden:**

Laminat, Fliesen

**Weitere Ausstattung:**

Terrasse, Garten, Duschbad, Einbauküche, Gäste-WC

## Sonstiges

Der Energieausweis liegt bei Besichtigung vor.

Das Haus wurde hochwertig auch für das Festwohnen konzipiert.

Das Haus befindet sich in einem sehr gepflegten und ständig gewarteten Zustand.

Als Ferienhaus erzielt es eine gute Rendite.

Das Haus wurde kurz vor dem Inserat durch verschiedene Makler geschätzt.

Jetzt noch ohne Provision von Privat

## Lage

Ostseeliebhaber werden es mögen, einmalige Lage, ruhig und naturnah, wenige Meter zur Ostsee in einem ruhigen Ferienhausgebiet. Südgrundstück mit großzügiger umlaufender Terrasse, 2 Stellplätzen, Carport, Nebengebäude zum Abstellen von Fahrrädern und zum Laden von einem Elektrofahrzeug, großer parkähnlicher eingezäunter Garten mit Bäumen und Bepflanzung und schönen Sonnen- und Schattenplätzen zum Verweilen.

Die Doppelhaushälfte befindet sich am Ende der eigenen Zufahrtstrasse

- 500 Meter zur Ostsee

- 5 Kilometer bis Wismar

- Weitere Hansestädte in der Nähe

- Schwerin, Rostock, Lübeck, Kühlungsborn sind schnell erreichbar

Die A 20 ist schnell erreichbar.

**Infrastruktur:**

Apotheke, Lebensmittel-Discount, Allgemeinmediziner, Kindergarten, Grundschule, Hauptschule, Realschule, Gymnasium, Gesamtschule, Öffentliche Verkehrsmittel

# Exposé - Galerie



Zufahrt zur Doppelhaushälfte



Zufahrt zum Doppelhaus



# Exposé - Galerie



Endgrundstück Ansicht



Eingang und Parkplatz



Südwest Hausgiebelseite



# Exposé - Galerie



Südwestseite



Frühstücksterrasse zum Garten



Süd-Terrasse



# Exposé - Galerie



Blick von der Terrasse



Wohnbereich zum Garten

# Exposé - Galerie



Wohnbereich



Blick vom Wohnbereich



# Exposé - Galerie



Südseite



Garten Endgrundstück



# Exposé - Galerie



Garten in Alleinlage



Lavendel an der Terrasse



# Exposé - Galerie



Terrasse vor der Küche



Essbereich zur Terrasse

# Exposé - Galerie



Blick von der Treppe zum Raum



Treppenhaus



# Exposé - Galerie



Buchentreppe



Duschbad EG

# Exposé - Galerie



Duschbad EG



Küche mit Licht



# Exposé - Galerie



Küche



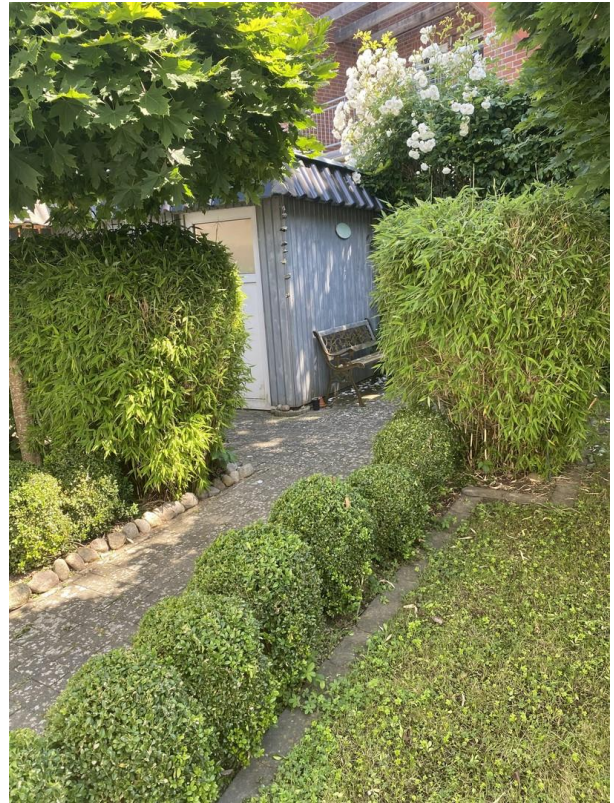
Blick vom Kochbereich



# Exposé - Galerie



Weg von der Küche



Weg zum Nebengebäude



Nebengebäude mit Bank



# Exposé - Galerie



Blick zum Garten Grüne Oase



Schlafbereich Grüne Oase

# Exposé - Galerie



Schlafbereich Grüne Oase



Schlafbereich Grüne Oase



Duschbad OG



# Exposé - Galerie



Duschbad OG



Schlafbereich Lavendel



Schlafbereich Lavendel

# Exposé - Galerie



Schlafbereich Lavendel



Hausansicht zur Südterrasse



Garten in Südlage eingezäunt

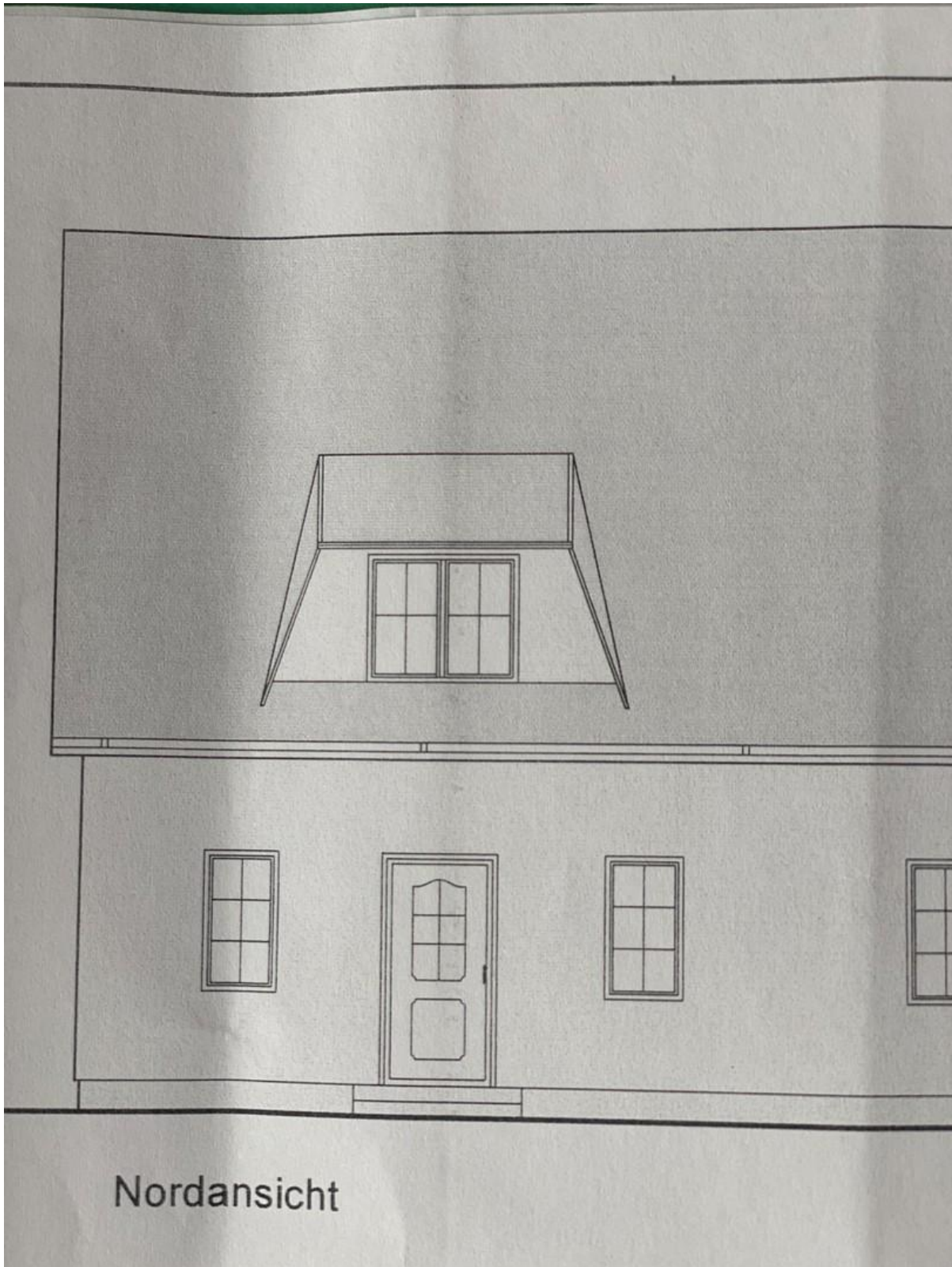


# Exposé - Galerie



Südlage des Grundstücks

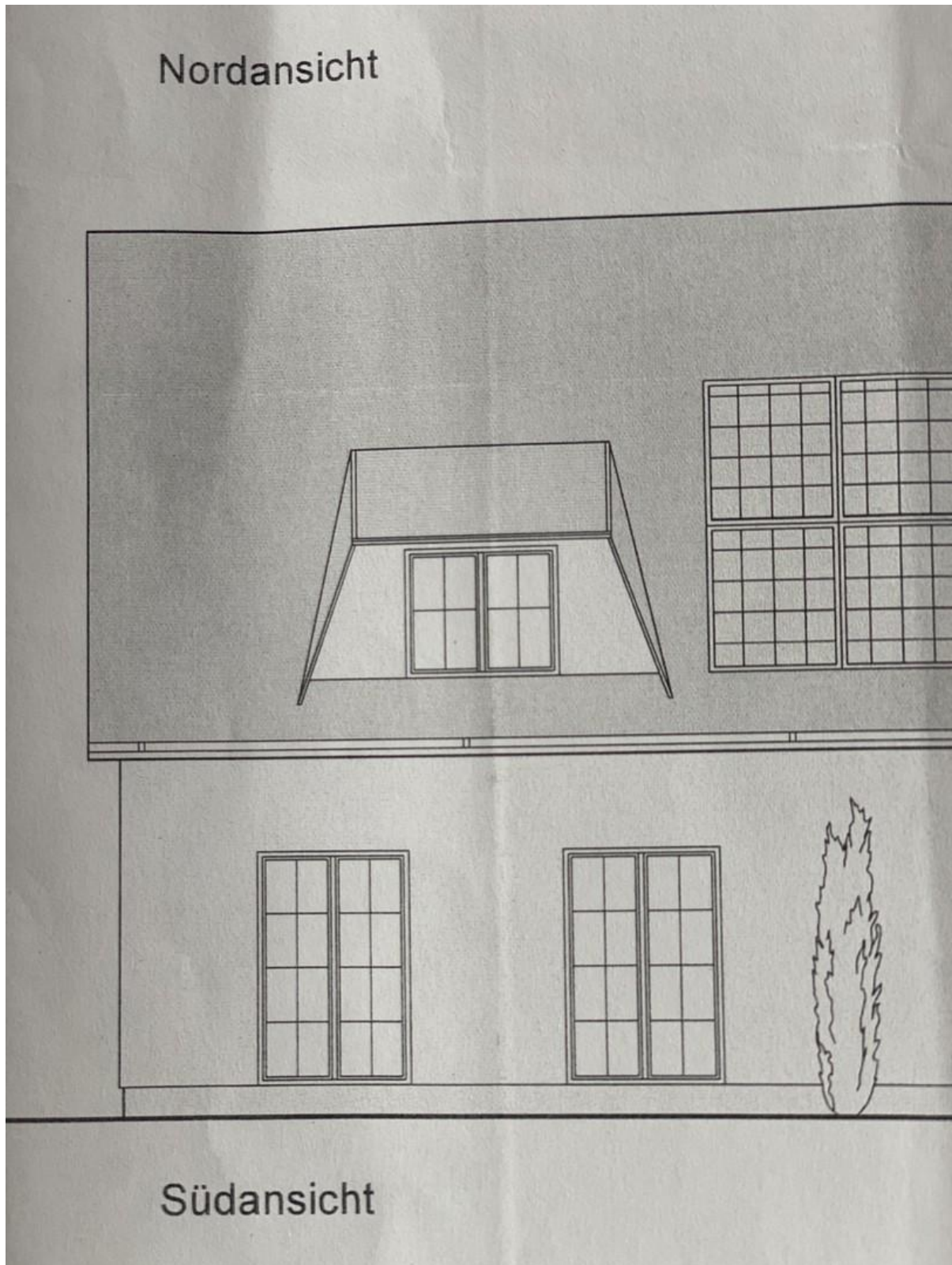
# Exposé - Grundrisse



Nordansicht

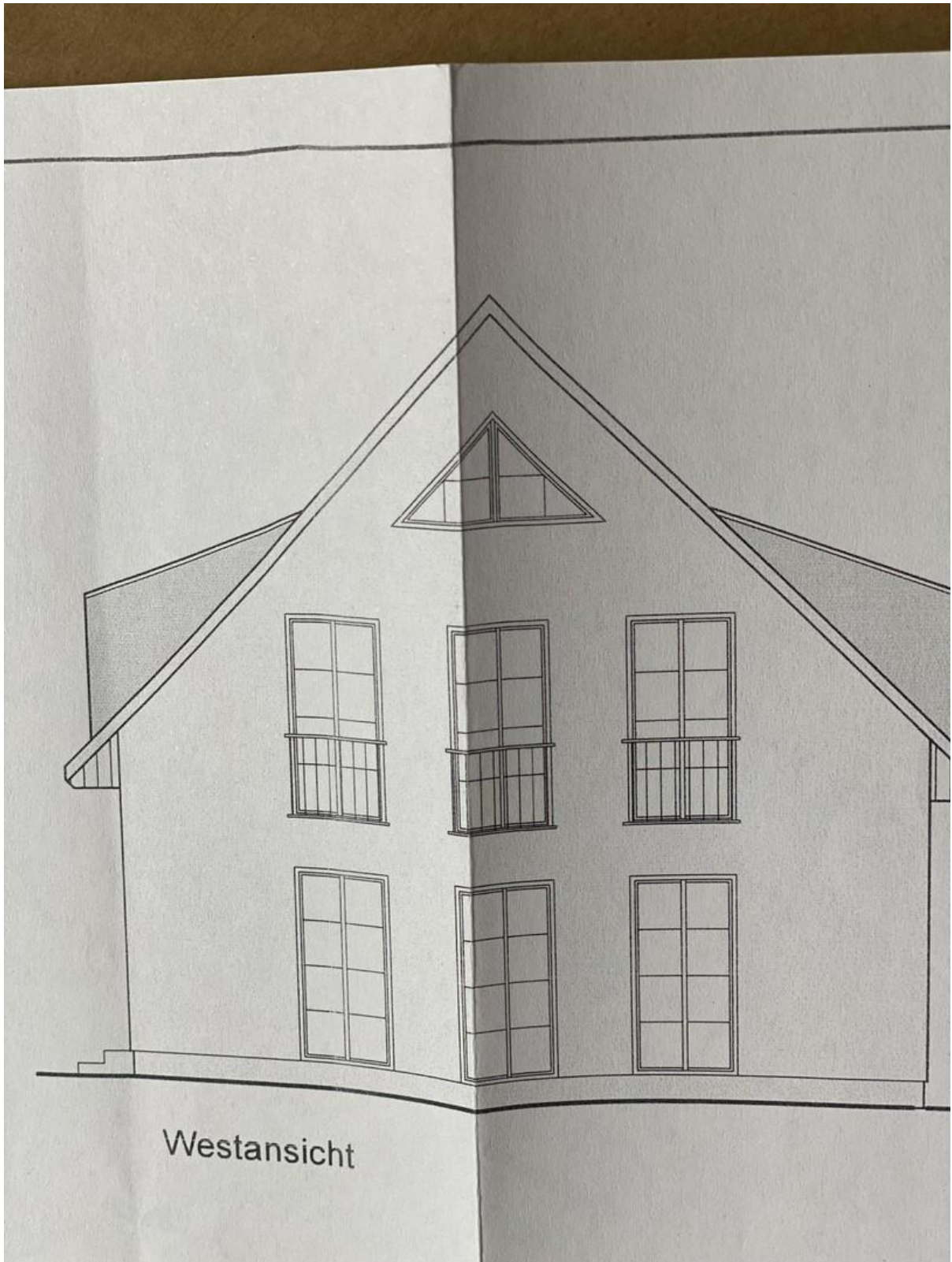


# Exposé - Grundrisse



Südansicht

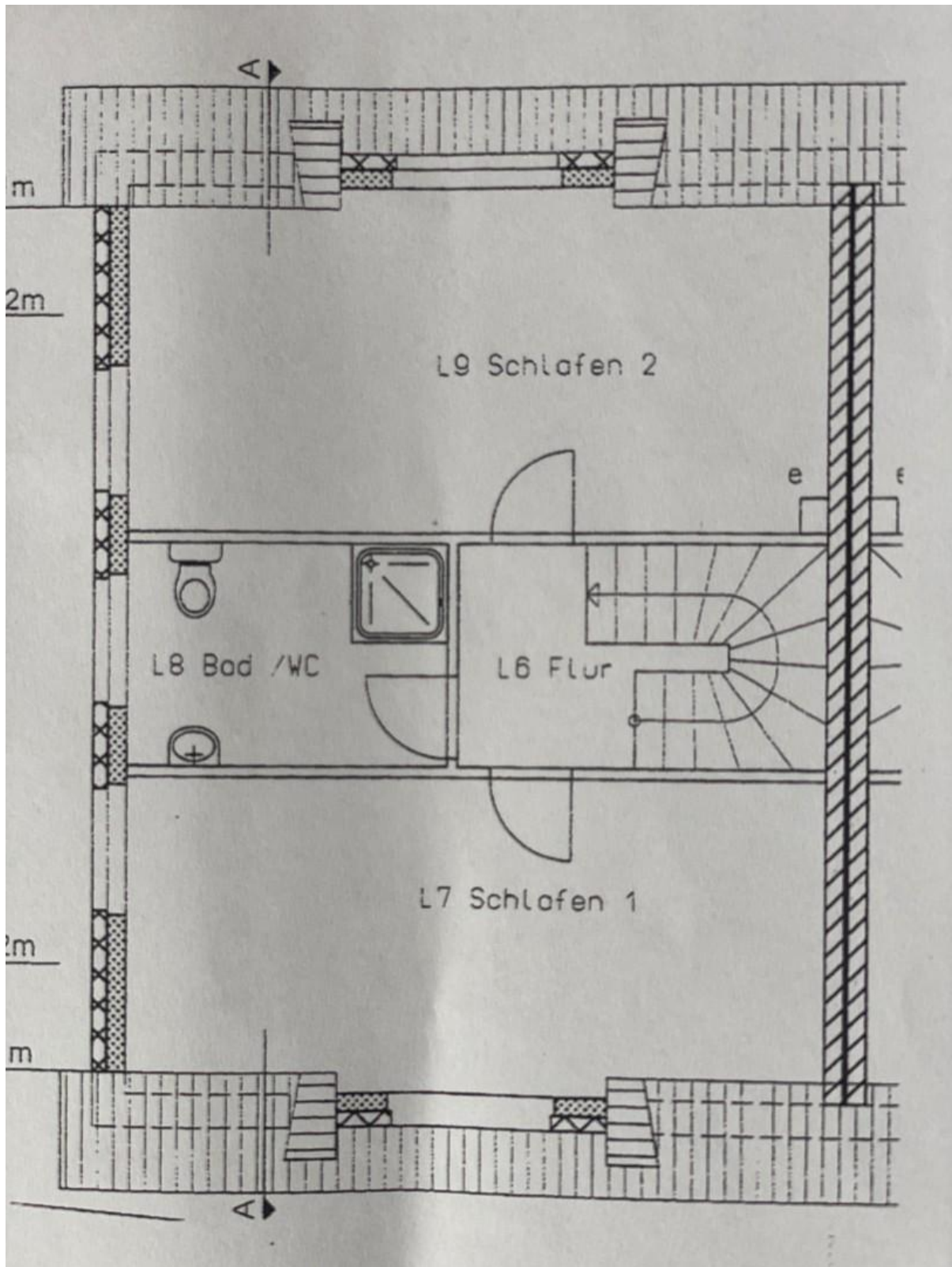
# Exposé - Grundrisse



Westansicht

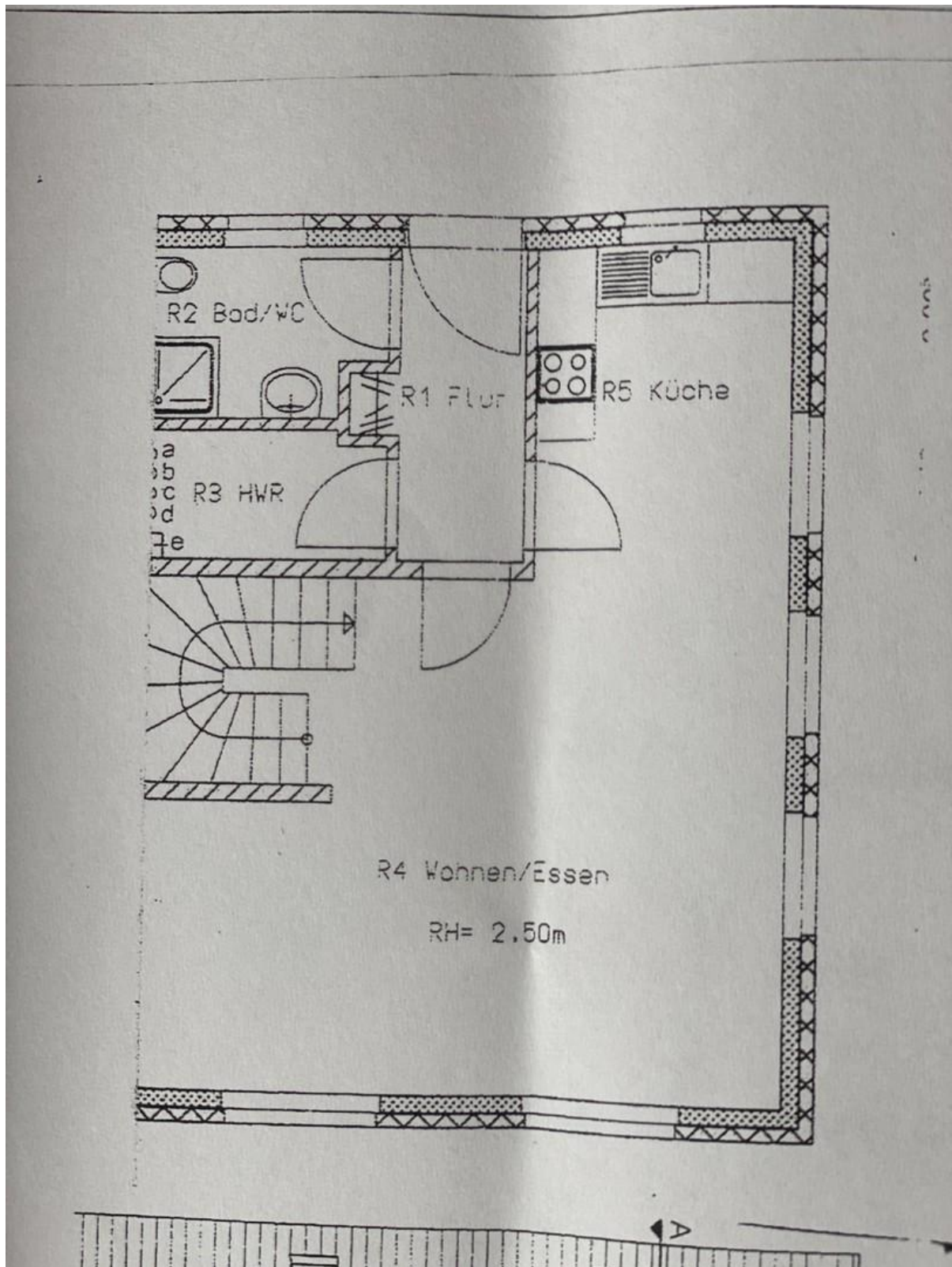


# Exposé - Grundrisse



Obergeschoss

# Exposé - Grundrisse



Erdgeschoss