

Exposé

Mehrfamilienhaus in Börgerende

Nur 300m zum Strand



Objekt-Nr. **OM-302737**

Mehrfamilienhaus

Verkauf: **900.000 €**

Ansprechpartner:
Thomas Specht
Telefon: 0152 2612367
Mobil: 0152 02612367

Seestraße 65
18211 Börgerende
Mecklenburg-Vorpommern
Deutschland

Baujahr	1843	Übernahme	sofort
Grundstücksfläche	1.085,00 m ²	Zustand	modernisiert
Etagen	2	Schlafzimmer	3
Zimmer	9,00	Badezimmer	3
Wohnfläche	262,08 m ²	Stellplätze	4
Nutzfläche	433,60 m ²	Heizung	Sonstiges
Energieträger	Strom		

Exposé - Beschreibung

Objektbeschreibung

Das Objekt befindet sich in einem guten baulichen Zustand und wurde letztmalig 2008 umfassend modernisiert. Die Wärmeversorgung erfolgt über Infrarotheizungen, so dass die

Zimmer Allergiker-geeignet sind. Warmwasserversorgung erfolgt über Durchlauferhitzer. Die Bäder sind Barrieregerecht gebaut.

Im OG ist ein Kaminofen installiert. Hinter dem Haus befindet sich ein Garten.

Ausstattung

Das Objekt beinhaltet 4 Wohnungen. Eine davon wird möbliert übergeben.

Fußboden:

Laminat

Weitere Ausstattung:

Terrasse, Garten, Duschbad, Einbauküche, Kamin

Lage

Das Objekt befindet sich direkt an der Hauptstraße in Börgerende. Alle Schlafzimmer liegen aber nach hinten raus zum Garten. Zum Strand sind es ca. 300m.

Auf dem hinteren Grundstück befindet sich noch ein Neubau mit 4 Wohnungen die möbliert und nicht vermietet sind, auf einer

Grundstücksfläche von 804 qm, welches gesondert angeboten wird.

Infrastruktur:

Apotheke, Lebensmittel-Discount, Allgemeinmediziner, Kindergarten, Grundschule, Realschule, Öffentliche Verkehrsmittel

Exposé - Energieausweis

Energieausweistyp	Bedarfsausweis
Erstellungsdatum	ab 1. Mai 2014
Endenergiebedarf	284,50 kWh/(m ² a)
Energieeffizienzklasse	E

Exposé - Galerie



Wohnzimmer im OG

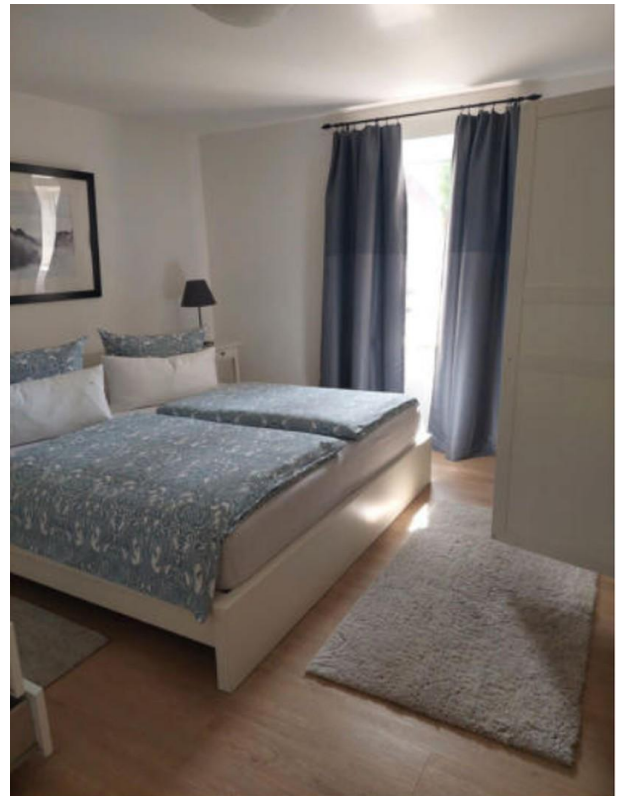
Exposé - Galerie



Blick auf den Garten



Wohnküche



Schlafzimmer der Ferienwohnung

Exposé - Galerie

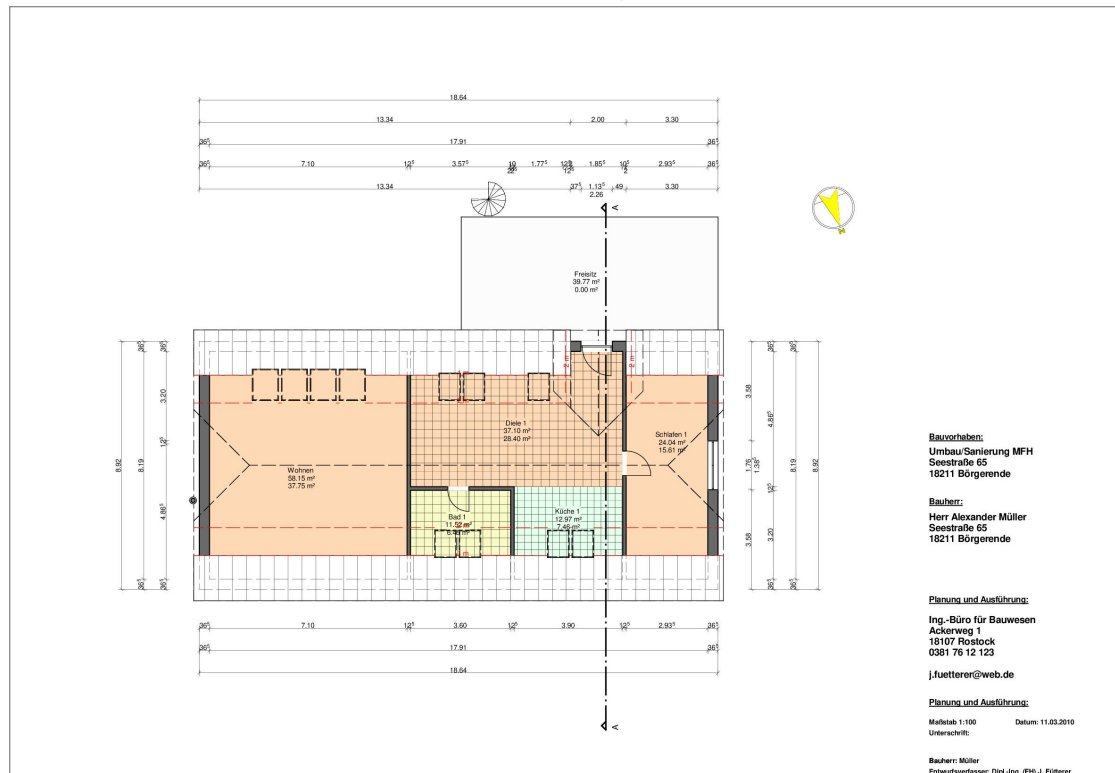


Ferienwohnung

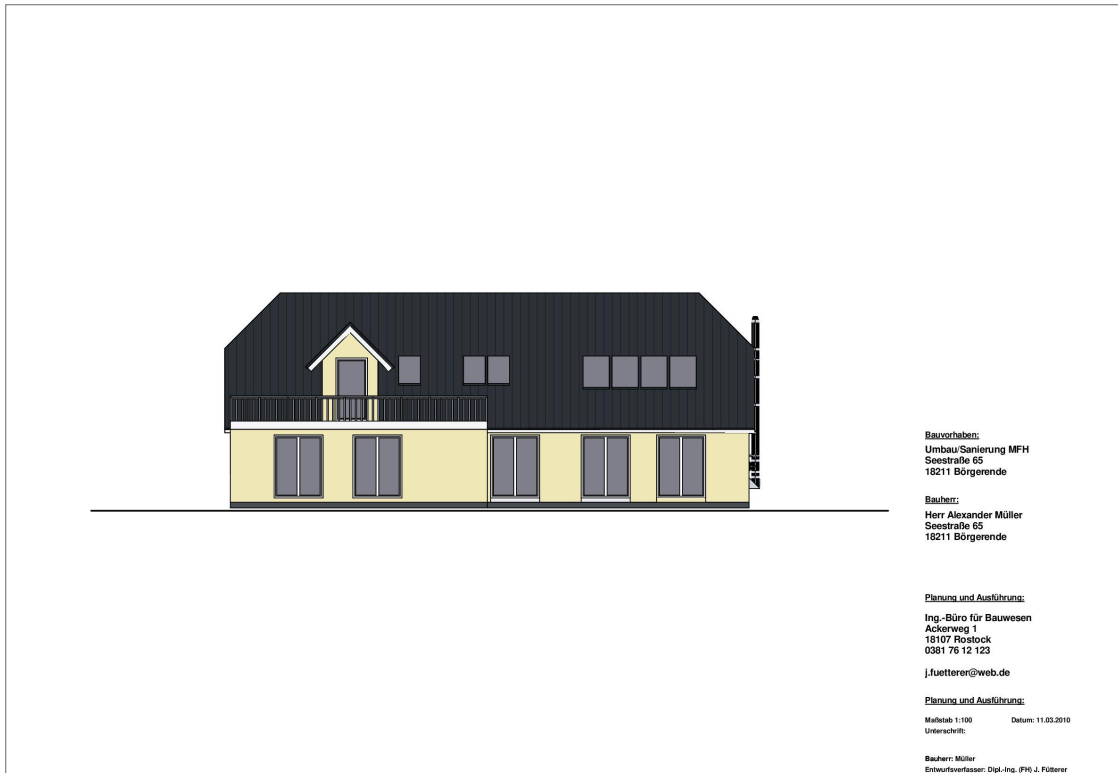
Exposé - Grundrisse



Exposé - Grundrisse



Exposé - Grundrisse



Exposé - Grundrisse



Exposé - Grundrisse

