

Exposé

Ausstellungsfläche in Teltow

Veranstaltungssaal, Sportlocation, Großraumbüro



Objekt-Nr. **OM-302767**

Ausstellungsfläche

Vermietung: **4.500 € + NK**

Ansprechpartner:
Marie Luise Hoefl
Telefon: 0176 70706945

Potsdamer Straße 54
14513 Teltow
Brandenburg
Deutschland

Nebenkosten	350 €	Etage	Erdgeschoss
Heizkosten	350 €	Büro-/Praxisfläche	280,00 m ²
Mietsicherheit	13.500 €	Gesamtfläche	280,00 m ²
Übernahme	Nach Vereinbarung	Heizung	Fußbodenheizung
Zustand	gepflegt		

Exposé - Beschreibung

Objektbeschreibung

Veranstaltungssaal, Sportraum, Großraumbüro in Teltow!

Willkommen in diesem einzigartigen Objekt in Teltow, Brandenburg! Mit Platz für bis zu 250 Personen bietet dieser Saal die perfekte Kulisse für Veranstaltungen aller Art.

- Jahr der Komplettsanierung: 2014
- Ausstattung: Parkettboden, Bühne, hochwertige technische Ausstattung
- Besonderheiten: Eine Bar mit Kühlung für erfrischende Getränke

Dieser vielseitige Saal eignet sich nicht nur für Veranstaltungen, sondern auch für Sportgruppen oder als großzügiges Großraumbüro mit historischem Bezug. Die flexible Nutzungsmöglichkeit macht diesen Raum zu einem echten Juwel in Teltow.

Optional ist noch eine anliegende Catering Küche mit anmietbar. (Preis nach Vereinbarung)

Interessiert? Kontaktieren Sie uns noch heute, um weitere Informationen zu erhalten und einen Besichtigungstermin zu vereinbaren. Dies könnte der perfekte Ort für Ihre nächste Veranstaltung oder Geschäftsaktivität sein.

Anmerkung zum beigefügten Grundriss. Vermietet wird nur der Saal, optional auch mit Küche. Die dargestellten Nebenflächen wie Hotelzimmer und Frühstücksraum sind ausgeschlossen.

Ausstattung

- hochwertiges Parkett
- großzügige Fensterflächen
- hochwertige technische Ausstattung
- großzügige Bühne
- großzügige Bar/ Kaffeestation
- Barrierefrei
- Behinderten WC

Fußboden:

Parkett

Weitere Ausstattung:

Barrierefrei

Sonstiges

Landhotel Diana GmbH, Potsdamer Str. 54, 14513 Teltow, vertreten durch Kathrin Franell

Lage

Das Objekt liegt in der Stadt Teltow, die südwestlich an die Berliner Ortsteile Lichterfelde und Zehlendorf grenzt. Das zwischen den amtsfreien Gemeinden Stahnsdorf und Großbeeren eingebettete Teltow gehört zu den stärksten wachsenden Städten Deutschlands. Mit rund 27.000 Einwohnern ist Teltow zudem die bevölkerungsreichste Stadt im brandenburgischen Landkreis Potsdam-Mittelmark. Der nördlich gelegene Teltowkanal bildet zusammen mit dem neuen Jachthafen „Marina Teltow“ die Stadtgrenze zu Berlin. Der abwechslungsreiche Wohnort mit hohem Grünanteil zeichnet sich durch eine umfangreiche Infrastruktur aus (diverse Schulen, Kindergärten und Einkaufsmöglichkeiten, Ärzte aller Fachrichtungen, Apotheken, einem Postamt, Banken, Gastronomie, Yachthafen etc.). Teltow ist zudem geprägt von größeren Gewerbegebieten auf denen sich Unternehmen aus Wissenschaft und Forschung, Produktion, Dienstleistung und Vertrieb niedergelassen haben. Teltow ist über die B101 an den Berliner

Ring A10 und über die L40 in Richtung Potsdam an die Autobahn A115 gut angebunden. Die Anschlussstellen zur A115 (Avus) ist nur ca. 5 km und zur A10 (Berliner Ring) ca. 14 km entfernt. Der Flughafen Schönefeld BER ist ca. 29 km entfernt. Der öffentliche Personen-Nahverkehr ist gut ausgebaut. Es besteht eine umfangreiche Anbindung an die umliegenden Gemeinden und die Hauptstadt. Vom S-Bahnhof Teltow aus, der nur 8 Bushaltestellen entfernt ist, erreicht man nach nur wenigen Stationen mit der S-Bahnlinie die City Berlins. Über den nahegelegene Regionalbahnhof Teltow besteht eine gute Verbindung zum Netz der Deutschen Bahn.

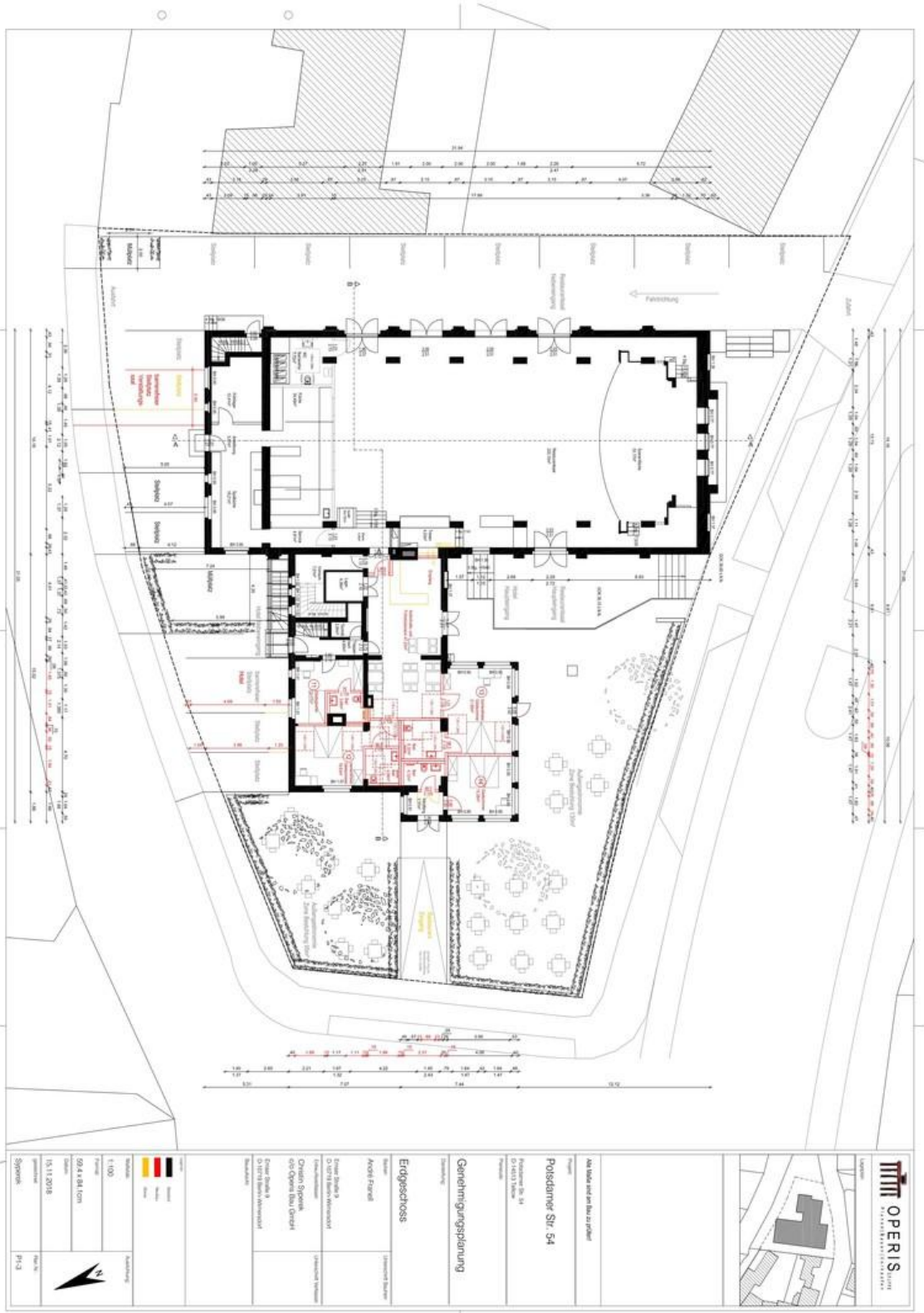
Exposé - Galerie



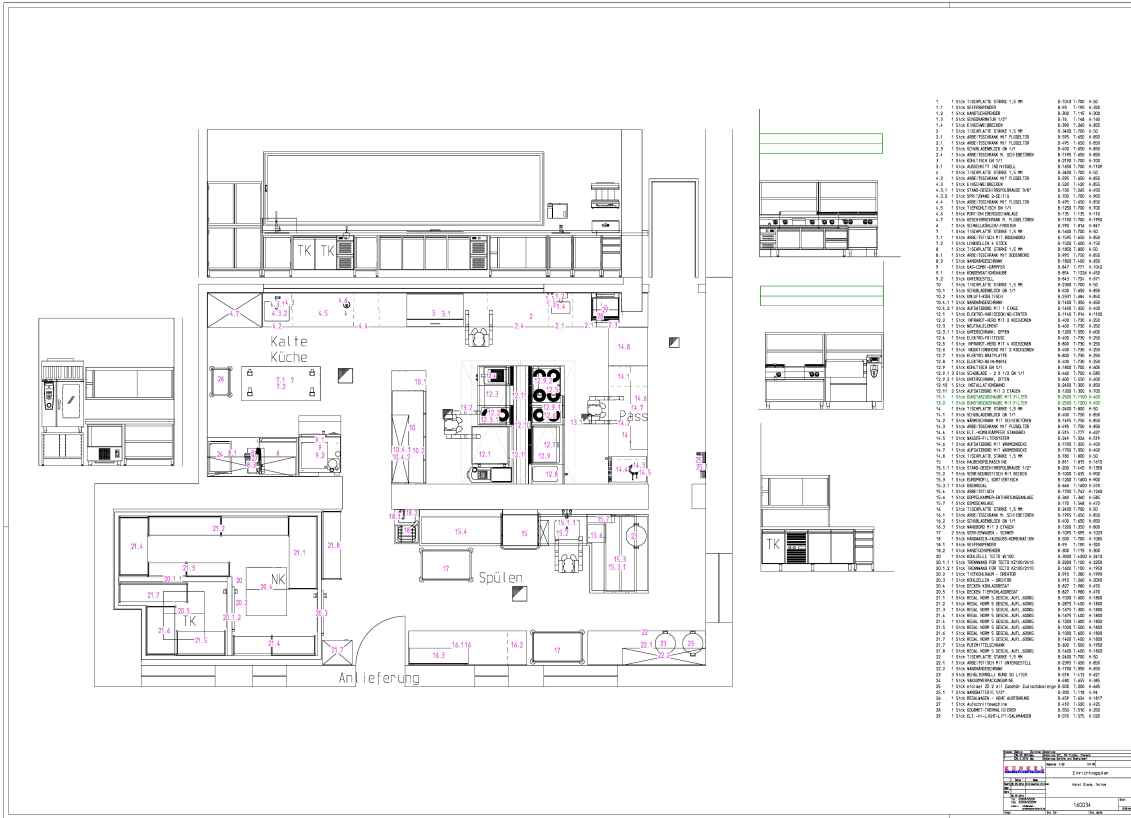
Exposé - Galerie



Exposé - Grundrisse



Exposé - Grundrisse



Exposé - Grundrisse

Projekt: Patschdamer Str. 54
D-15313 Berlin

Architekt: Christian Spörck
c/o Operis Bau GmbH
D-15117 Berlin-Weinacker
Brandenburg

Objekt: Patschdamer Str. 54
D-15313 Berlin

Projekt: D-15313 Berlin

Objekt: Patschdamer Str. 54
D-15313 Berlin

Objekt: Patschdamer Str. 54
D-15313 Berlin

Allgemeines	
Objekt: Patschdamer Str. 54 D-15313 Berlin	Projekt: D-15313 Berlin
Objekt: Patschdamer Str. 54 D-15313 Berlin	Objekt: Patschdamer Str. 54 D-15313 Berlin
Objekt: Patschdamer Str. 54 D-15313 Berlin	Objekt: Patschdamer Str. 54 D-15313 Berlin
Objekt: Patschdamer Str. 54 D-15313 Berlin	Objekt: Patschdamer Str. 54 D-15313 Berlin
Objekt: Patschdamer Str. 54 D-15313 Berlin	Objekt: Patschdamer Str. 54 D-15313 Berlin