

# Exposé

## Halle in Dohna

### Produktions- und Lagerflächen zu vermieten



Objekt-Nr. OM-302773

### Halle

Vermietung: **19.900 € + NK**

Ansprechpartner:  
Michaela Kotter  
Telefon: 0351 27206662  
Mobil: 0172 3621152

01809 Dohna  
Sachsen  
Deutschland

Baujahr	2002	Zustand	gepflegt
Energieträger	Gas	Gesamtfläche	3.300,70 m <sup>2</sup>
Summe Nebenkosten	9.000 €	Lager-/Prod.flächen	3.000,00 m <sup>2</sup>
Mietsicherheit	105.000 €	Heizung	Zentralheizung
Übernahme	Nach Vereinbarung		

# Exposé - Beschreibung

## Objektbeschreibung

Zur Vermietung steht in Dohna, direkt an der Müglitztalstraße gelegen, eine Produktions- und Lagerhalle mit Büro- und Sanitarräumen.

Sie suchen neue Lager- und Produktionsflächen zur Veränderung, Verkleinerung oder Vergrößerung Ihres Unternehmens? Sprechen Sie uns noch heute an!

## Ausstattung

Die Halle wurde ca. 2002 errichtet. In einer Stahlrahmenkonstruktion wurden Isopaneel-Wände verbaut. Die Gebäude sind beheizt.

Die Halle hat eine Größe von ca. 80m x 35m. Die Höhe beträgt ca. 5,00 m.

Im Eingangsbereich befindet sich ein Sektionaltor.

## Sonstiges

Er-Leben Industriebeteiligungsgesellschaft mbH & Co. KG

Schützenplatz 14

01067 Dresden

Tel: 0351 / 272 066 62

Fax: 0351 / 272 066 61

Mobil: 0172 / 362 11 52

E-Mail: [info@er-leben-gruppe.de](mailto:info@er-leben-gruppe.de)

Geschäftsführung: Er-Leben Verwaltungs GmbH

USt-Id№: DE358666235

HRA: 11601

Er-Leben Verwaltungs GmbH

Schützenplatz 14

01067 Dresden

Geschäftsführer: Knut Krockner, Michaela Kotter

USt-Id№: DE358666325

HRB: 43339

## Lage

Dohna ist die zweitälteste Stadt im Freistaat Sachsen. Sie befindet sich im Landkreis Sächsische Schweiz-Osterzgebirge und ist Sitz der Verwaltungsgemeinschaft Dohna-Müglitztal. Die Stadt Dohna liegt etwa 15 km südöstlich von Dresden und südlich von Heidenau am Eingang zum Müglitztal als Tor zum Osterzgebirge.

Die wirtschaftliche Situation in Dohna wird heute von Klein- und mittelständischen Unternehmen, dem lokalen Handwerk und Dienstleistern sowie der Landwirtschaft und dem Obst- und Gartenbau geprägt.

Dohna ist über die S 178 von Heidenau zu erreichen. Die A 17 führt unmittelbar an Dohna vorbei. Die Anschlussstelle Pirna liegt direkt am Stadteingang zwischen den Ortsteilen Köttewitz und Krebs. Der Regionalverkehr wird zum einen durch Busverbindungen nach

Heidenau, Pirna und Altenberg sowie durch die Stadtlinie Dresden nach Borthen und Röhrsdorf, zum anderen durch die Müglitztalbahn von Heidenau nach Altenberg realisiert.

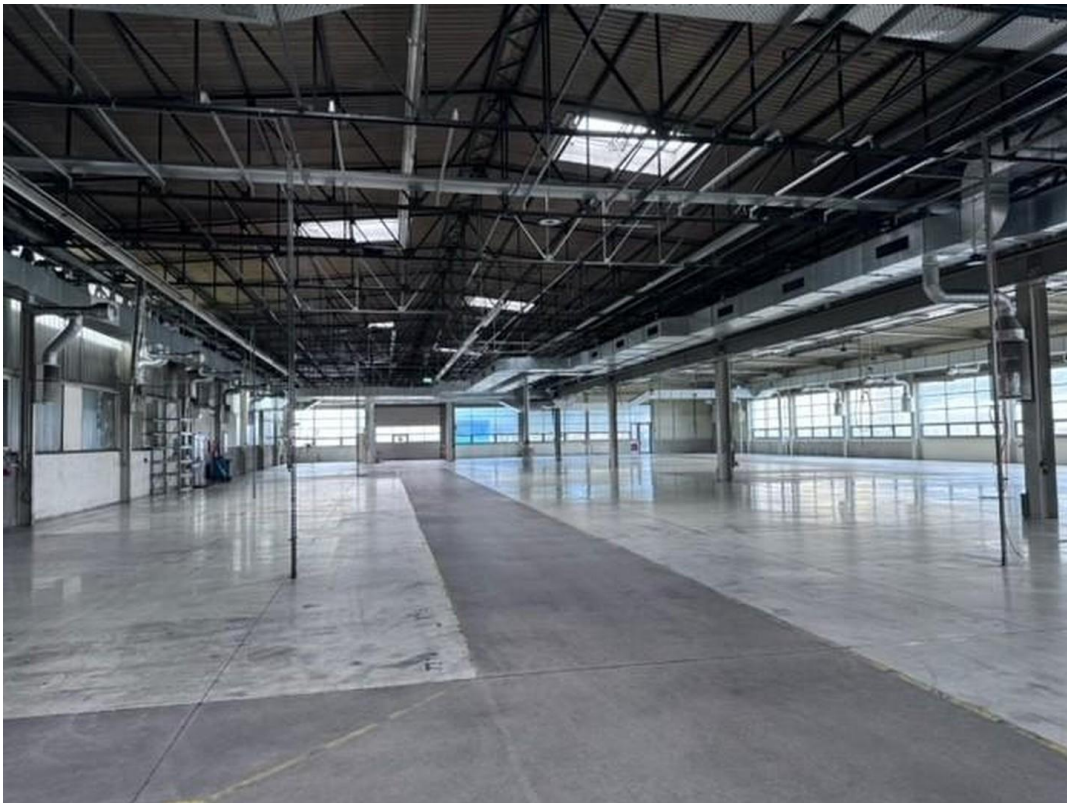
**Infrastruktur:**

Apotheke, Lebensmittel-Discount, Kindergarten, Öffentliche Verkehrsmittel

# Exposé - Galerie



Außenansicht



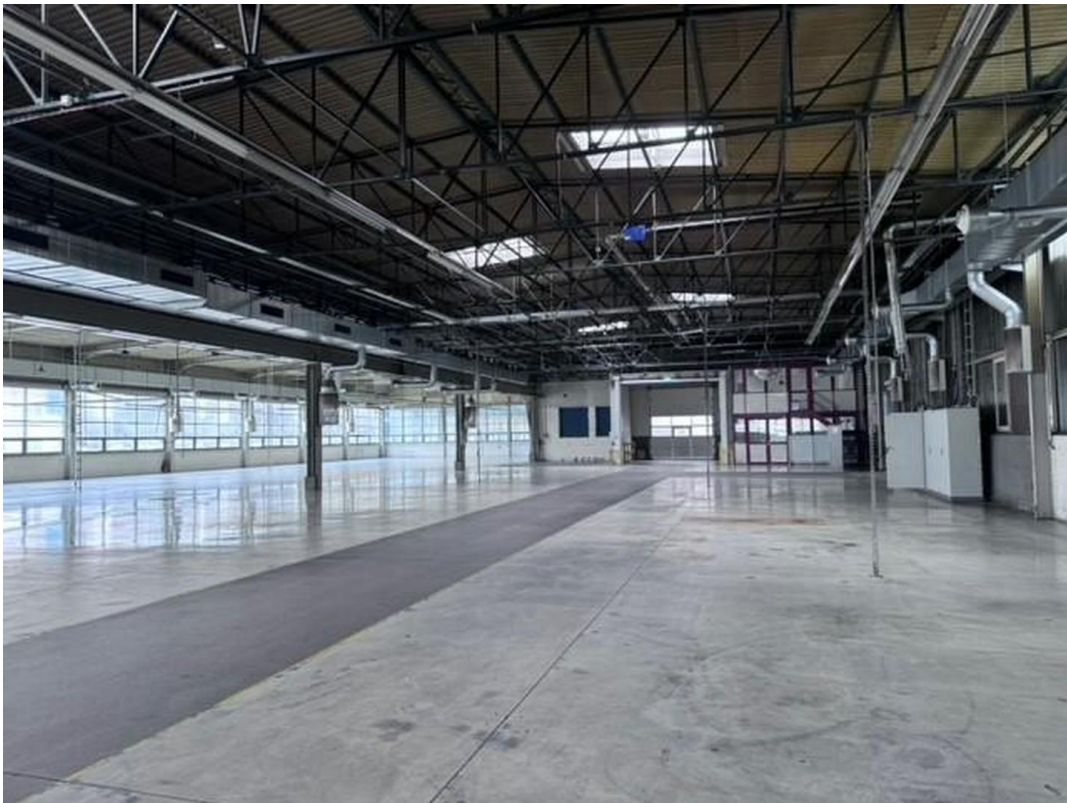
Halle



# Exposé - Galerie

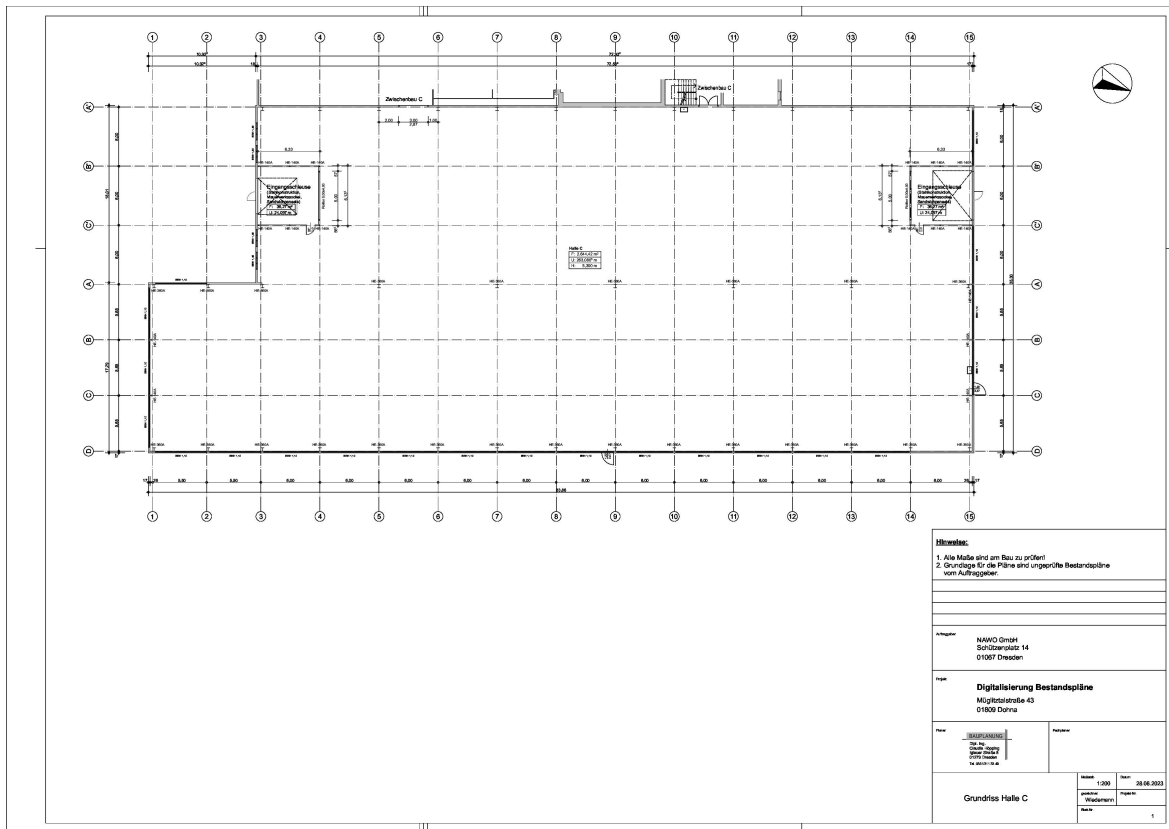


Büroeinbau



Halle

# Exposé - Grundrisse



# Exposé - Grundrisse

