

Exposé

Halle in Kaltenkirchen

**Gewerbehalle Nähe Hamburg - 110 m² - 7,50€/m² kalt +
1,30€ NK/m²**



Objekt-Nr. OM-302998

Halle

Vermietung: **825 € + NK**

Ansprechpartner:
KR Grundstücks GbR, Herr Rast
Telefon: 0151 21287924

Kisdorfer Weg 15-17
24568 Kaltenkirchen
Schleswig-Holstein
Deutschland

Baujahr	1982	Zustand	keine Angaben
Energieträger	Gas	Gesamtfläche	110,00 m ²
Nebenkosten	143 €	Lager-/Prod.fläches	110,00 m ²
Mietsicherheit	2.500 €	Heizung	Zentralheizung
Übernahme	sofort		

Exposé - Beschreibung

Objektbeschreibung

Lagerhalle auf ca. 110 m². Es handelt sich um eine Gewerbehalle in einem Gewerbepark und ist ideal für Kleinunternehmer, Gewerbebetriebe, Handwerker, uva.

In der Halle befindet sich ein kleines Büro mit ca. 15 qm.

Die Halle ist unbeheizt.

Stromanschluss ist vorhanden.

Ausstattung

- * kleines Büro
- * gepflasterte Zufahrt
- * 1 Rolltor 4 x 4 m
- * in toller Nachbarschaft mit weiteren Unternehmen
- * Weitere Außenstellplätze in Nähe der Halle anmietbar
- * uvm.

Sonstiges

Die Fläche verfügt über einen Haupt-Stromzähler und muss vom Mieter direkt angemeldet werden.

Der Mietpreis ist mehrwertsteuerpflichtig und somit zuzüglich der gesetzlichen MwSt.

Zur Halle gehört 1 Stellplatz à € 50,-- monatlich, der dazu gemietet werden muss.

Besichtigungstermine: Nach Vereinbarung

Die Grundrisse/Bilder können abweichen

Kontakt: Herr Rast: 0151-21 28 79 24

Lage

Die Gewerbehalle befindet sich in einem Gewerbepark mit mehreren Einheiten u.a. mit einer Kletterhalle, Auto-Vermietung, Elektriker, Malerbetrieb, Deutsches Rotes Kreuz sowie weiteren Kleinunternehmern.

Die Stadt Kaltenkirchen ist im Kreis Segeberg in Schleswig-Holstein am Nordrand "Speckgürtel" von der Metropolregion Hamburg beheimatet und hat circa 21.000 Einwohner.

Die Regionalbahn AKN fährt im 10 bis 20 Minuten Takt Richtung Hamburg und Neumünster.

Kaltenkirchen besitzt insgesamt vier AKN-Haltestellen.

Es erfolgt nicht nur die Personenbeförderung sondern auch der Güterverkehr Richtung Norden und Süden.

Einkaufsmöglichkeiten:

Eine Vielzahl von Einkaufsmöglichkeiten bietet der Stadtkern sowie das Einkaufszentrum Ohland Park und Dodenhof.

Der Ohland Park befindet sich auf dem Nachbargrundstück und ist zu Fuß in ca. 2 Minuten zu erreichen.

Freizeitmöglichkeiten:

Besonders erwähnenswert ist hier die HolstenTherme ein Erlebnisbad mit angeschlossenem Saunabereich und Fitnessstudio sowie das ca. 2000m² große Warmwasserfreibad.

Viele Kindergärten und sämtliche Schulformen sind zu finden.

Anbindung:

Hamburg ca. 20 Minuten mit dem Auto

Kiel: ca. 40 Minuten mit dem Auto

Ostsee: ca. 1 Stunde mit dem Auto

Flughafen (HH-Fuhlsbüttel) in ca. 20 Minuten über A7

Infrastruktur:

Apotheke, Lebensmittel-Discount, Allgemeinmediziner, Kindergarten, Gymnasium, Gesamtschule, Öffentliche Verkehrsmittel

Exposé - Energieausweis

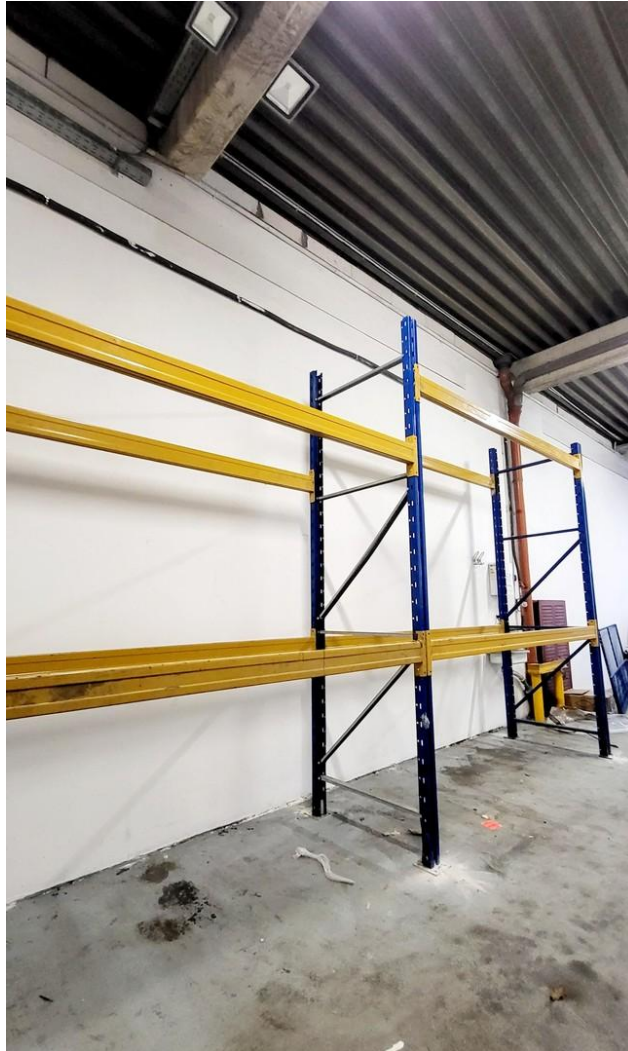
Energieausweistyp	Verbrauchsausweis
Erstellungsdatum	ab 1. Mai 2014
Endenergieverbrauch Strom	62,00 kWh/(m ² a)
Endenergieverbrauch Wärme	62,00 kWh/(m ² a)

Exposé - Galerie



Rolltor Beispiel

Exposé - Galerie



Halle Innen

Exposé - Grundrisse

