

Exposé

Einfamilienhaus in Klockenhagen Einfamilienhaus, modern & gemütlich



Objekt-Nr. **OM-303047**

Einfamilienhaus

Verkauf: **389.000 €**

18311 Klockenhagen
Mecklenburg-Vorpommern
Deutschland

Baujahr	1999	Übernahme	Nach Vereinbarung
Grundstücksfläche	599,00 m ²	Zustand	modernisiert
Etagen	2	Badezimmer	1
Zimmer	4,00	Carports	1
Wohnfläche	123,00 m ²	Stellplätze	1
Energieträger	Gas	Heizung	Fußbodenheizung

Exposé - Beschreibung

Objektbeschreibung

Ein modern und gemütliches, freistehendes EFH.

Die optimale Raumaufteilung ermöglicht eine vielseitige Nutzung als Lebensmittelpunkt oder als Zweitwohnsitz.

Auch für Familien mit Kindern ist dieses Haus bestens geeignet.

Im Erdgeschoß befinden sich das klimatisierte Wohnzimmer mit einem Kamin, eine moderne Küche, ein Gäste-WC sowie der Hauswirtschaftsraum.

Vom Wohnzimmer und der Küche kann man die beiden sonnigen Terrassen betreten.

Über eine Holzterrasse gelangt man in das Dachgeschoß, welches über drei weitere Räume verfügt (2 sind klimatisiert). Diese können sowohl als Schlaf-, Kinder-, Gäste- oder auch als Arbeitszimmer genutzt werden. Von einem Raum ist der Balkon begehbar.

Hier können Sie entspannte Stunden mit Blick über die weitläufige Wohnsiedlung genießen.

Neben einem Carport befindet sich ein gut Wärme isoliertes Gartenhaus, welches derzeit privat als Gewerberaum genutzt wird.

Mit dieser Immobilie finden Sie die Ruhe von Ihrem Alltag!

Ausstattung

>> teilweise klimatisiert (3 Räume)

>> kontrollierte Wohnraumlüftung mit Wärmerückgewinnungsanlage

>> ökologisch und nachhaltiges Holzständerhaus

>> bereits 1999 als Niedrigenergiehaus ausgewiesen

>> untere Etage verkleidet mit roten Backsteinen

>> obere Etage mit Holz verkleidet

Fußboden:

Laminat, Teppichboden, Fliesen, Vinyl / PVC

Weitere Ausstattung:

Balkon, Terrasse, Garten, Vollbad, Einbauküche, Gäste-WC, Kamin

Lage

Klockenhagen... eingebettet in weite Wiesen und eine bezaubernde Natur, liegt dieser romantische kleine Ort zwischen den Ostseebädern Graal-Müritz und Dierhagen nahe der Ostsee und dem Bodden, abseits der sommerlichen Touristenströme.

Klockenhagen hat eine Kita und ist bekannt durch sein bei Gästen dieser Region sehr beliebtes Freilichtmuseum, mit historischen Gebäuden aus 18 Dörfern von Mecklenburg-Vorpommern.

Das Einfamilienhaus selbst befindet sich auf einem sonnigen Grundstück in ruhiger Lage, inmitten eines kleinen, großzügig angelegten Wohngebietes des Ortes.

Klockenhagen ist ca. 5 km entfernt von der Bernsteinstadt Ribnitz-Damgarten.

Dort finden Sie eine hervorragende Infrastruktur und Einkaufsmöglichkeiten, Ärzte, Kliniken und Therapiezentren, Schulen sowie den für Segler beliebten Hafen am Saaler Bodden.

Infrastruktur:

Apotheke, Lebensmittel-Discount, Allgemeinmediziner, Kindergarten, Grundschule, Hauptschule, Realschule, Gymnasium, Gesamtschule, Öffentliche Verkehrsmittel

Exposé - Energieausweis

Energieausweistyp	Verbrauchsausweis
Erstellungsdatum	ab 1. Mai 2014
Endenergieverbrauch	119,00 kWh/(m ² a)
Energieeffizienzklasse	D

Exposé - Galerie



Frontansicht mit Friesenwall

Exposé - Galerie



Haus Hofansicht



Terrasse (echte Bühnen)

Exposé - Galerie



Hofansicht und Terrasse



Wohnzimmer

Exposé - Galerie



Wohnzimmer / Kamin



Wohnzimmer

Exposé - Galerie



Wohnzimmer / Essecke



Eingangsbereich (Vorflur)



Eingangsbereich (Vorflur)

Exposé - Galerie



Gäste WC



Gäste WC



Küche

Exposé - Galerie



Küche

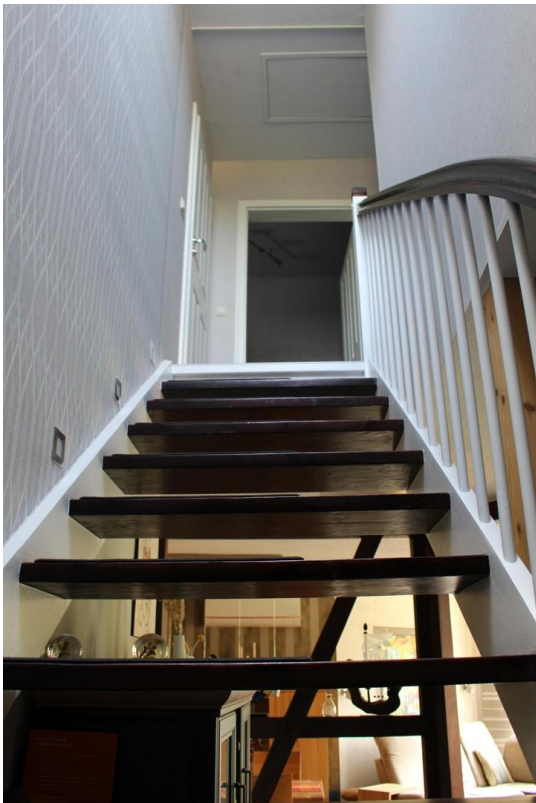


Küche

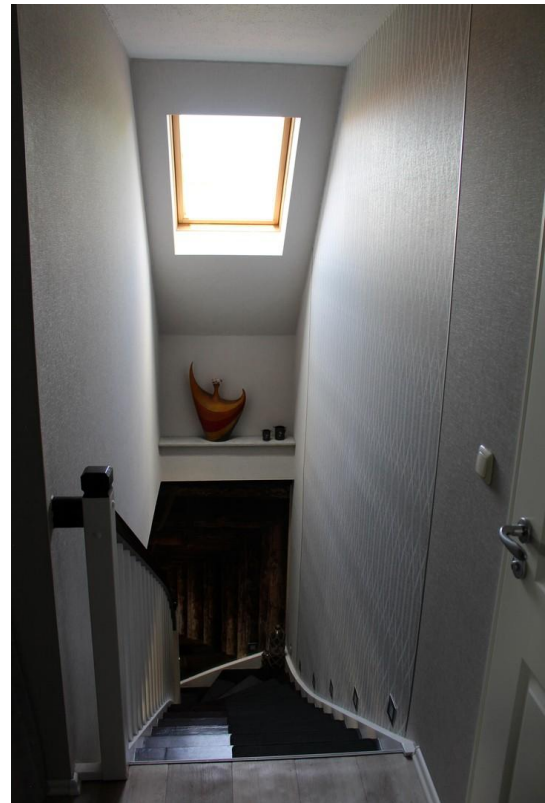
Exposé - Galerie



Diele / Wohnzimmer



Treppe ins Obergeschoß

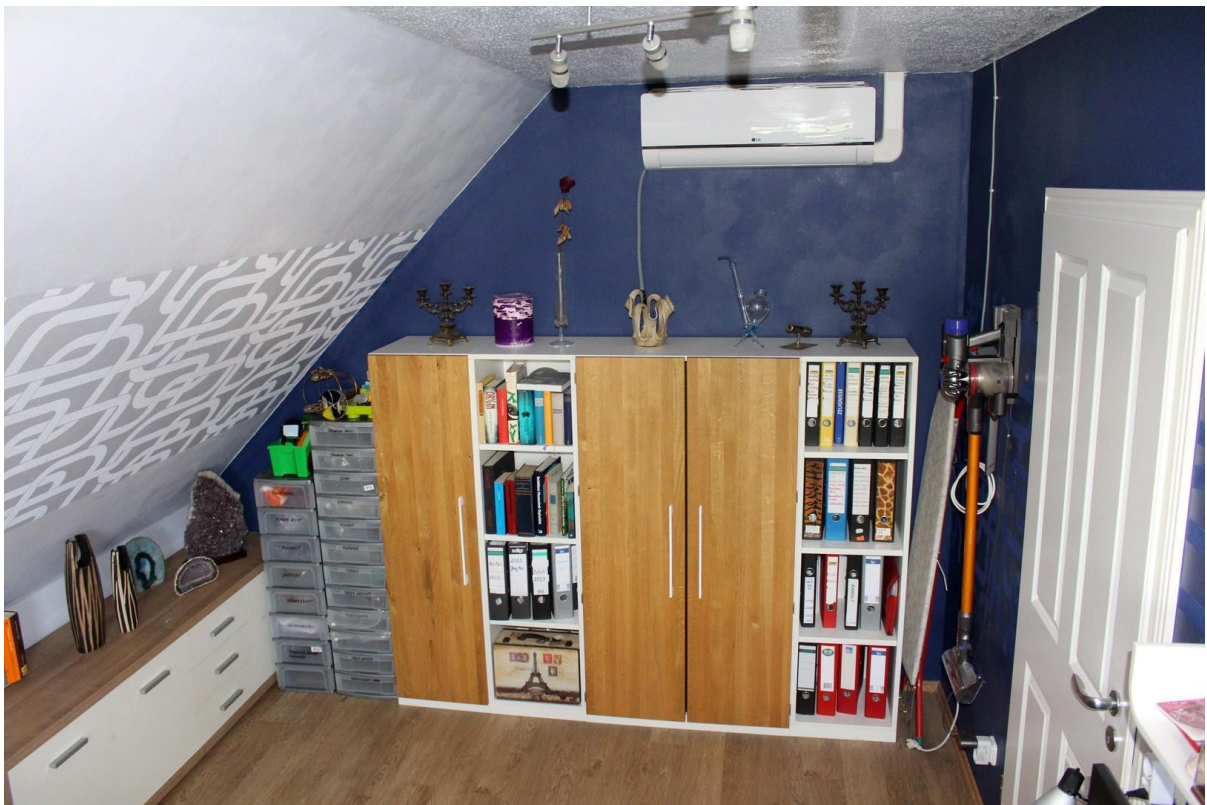


Treppe ins Obergeschoß

Exposé - Galerie



Raum 1 (derzeit Büro)



Raum 1 (derzeit Büro)

Exposé - Galerie



Bad /WC



Bad /WC

Exposé - Galerie



Raum 2 (derzeit Gästezimmer)



Raum 2 (derzeit Gästezimmer)

Exposé - Galerie



Raum 3 (derzeit Schlafzimmer)



Raum 3 (derzeit Schlafzimmer)

Exposé - Galerie



Hauswirtschaftsraum



Hauswirtschaftsraum

Exposé - Galerie



Nebengebäude Gartenhaus



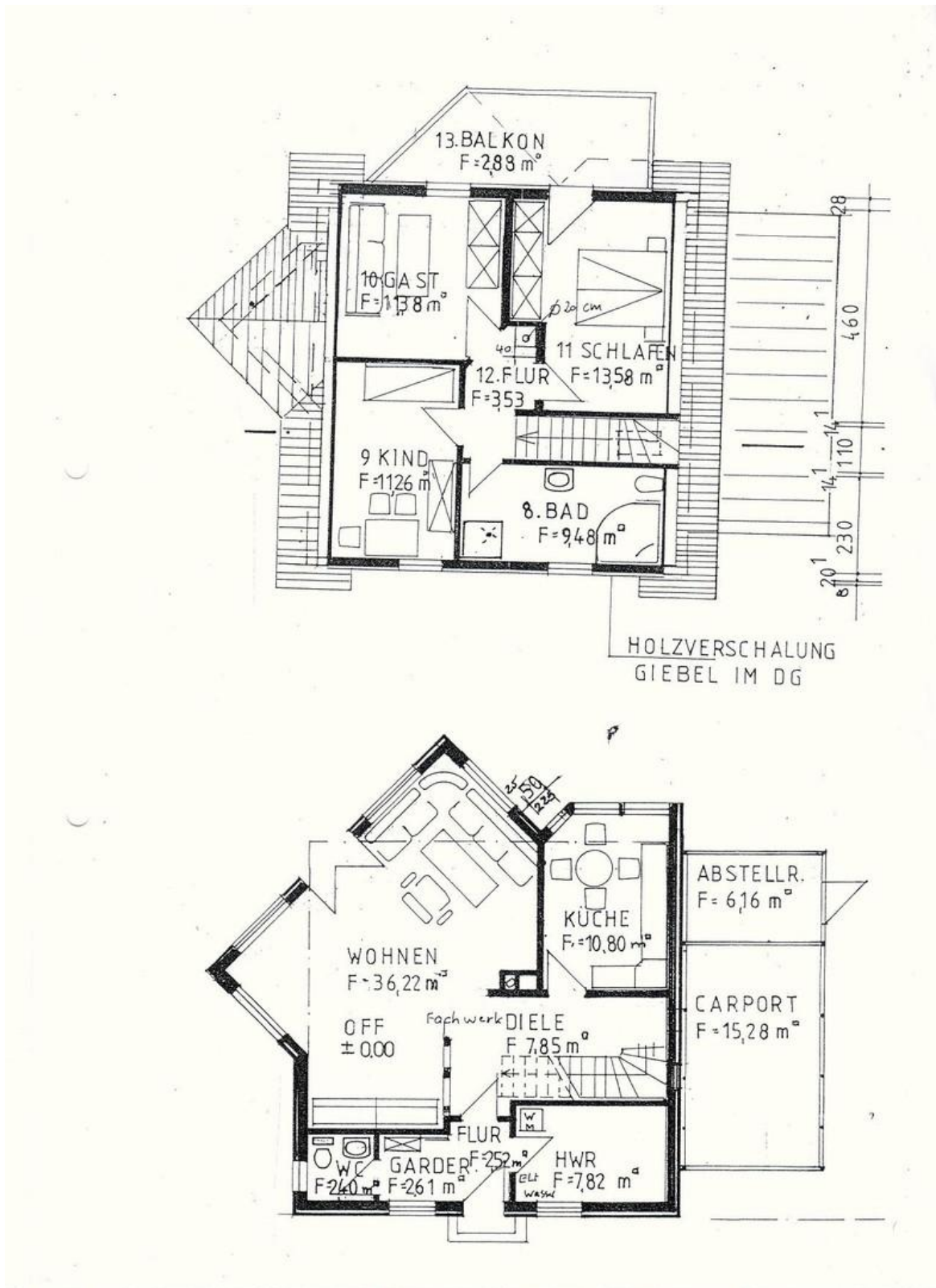
derzeit Kerzenverkauf

Exposé - Galerie

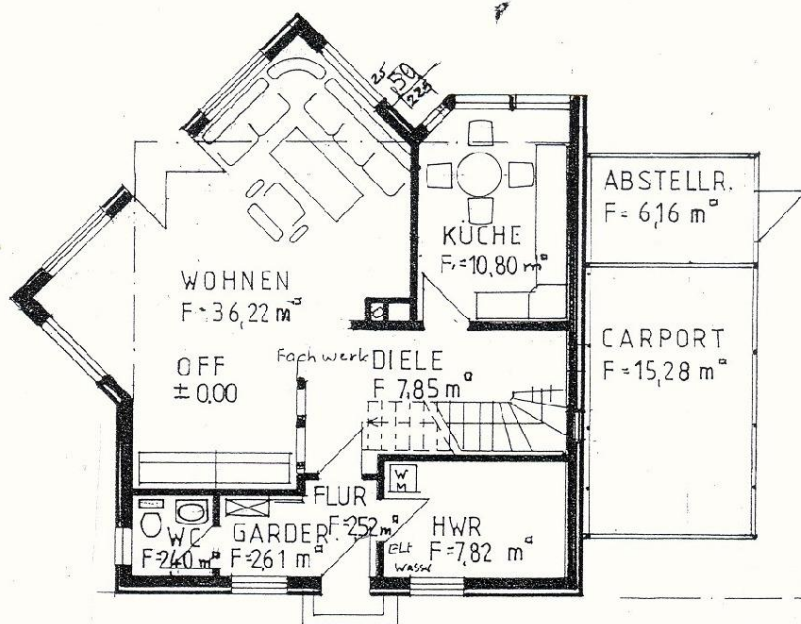
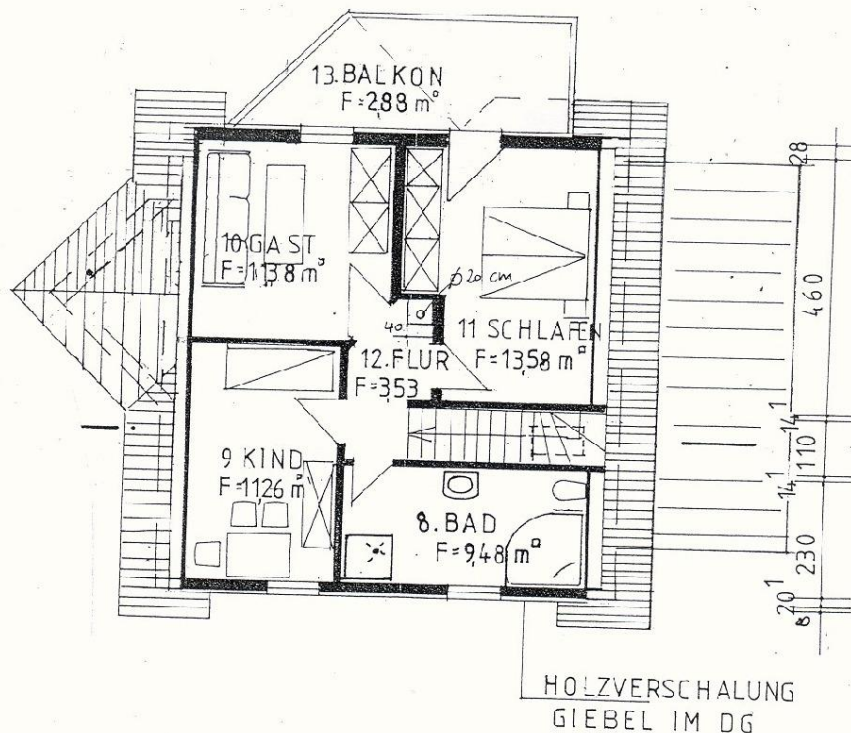


derzeit Kerzenwerkstatt

Exposé - Grundrisse



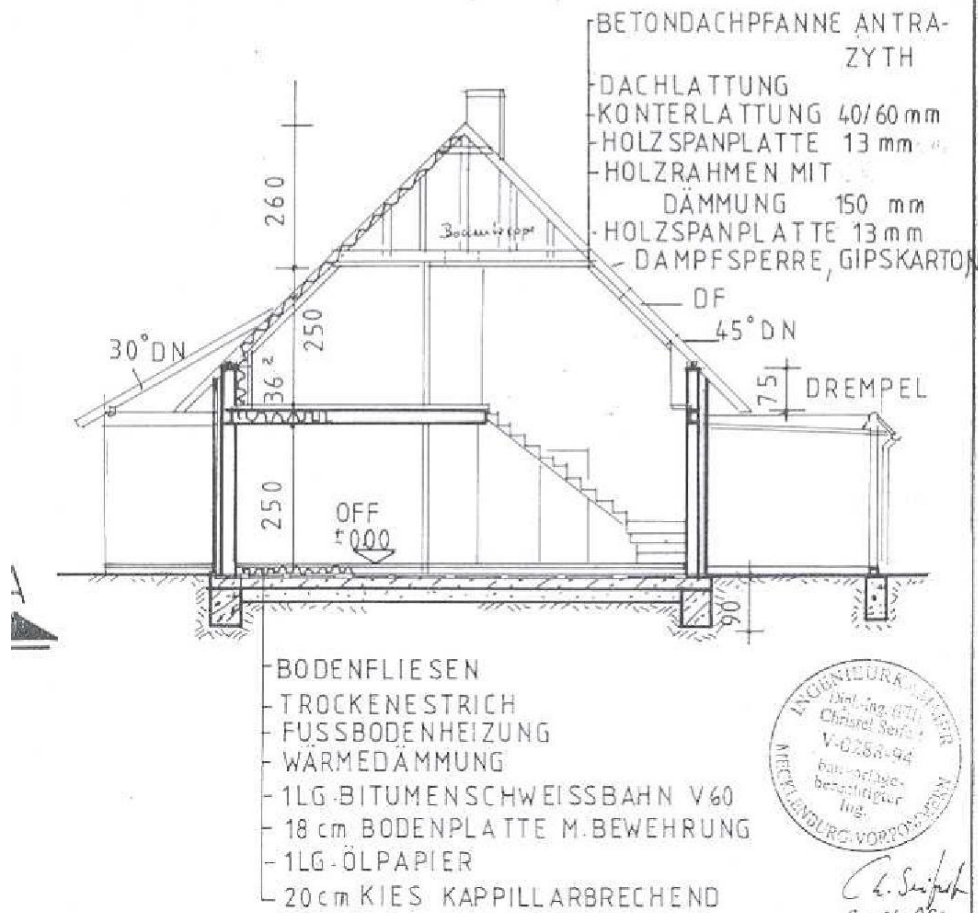
Exposé - Grundrisse



Exposé - Grundrisse

3.

SCHNITT A-A



NEUBAU WOHNHAUS A 120 MIT CARPORT, GRUNDRISS DG U. SCHNITT A-A M = 1:100

89/200 cm
 76/200 cm

BAUHERR: HERR JENS LINDEMANN U. FRAU A. SCHARMBERG

STANDORT: KLOCKENHAGEN, FLUR 2, FLURST. 28/14

PROJEKT: ING. BÜRO CH. SEIFERT, WUSTROW

r.