

# Exposé

## Wohnung in Kelsterbach

### 3 Zimmer Wohnung mit Einbauküche, Balkon, Keller und 2 Garagenstellplätze in Kelsterbach



Objekt-Nr. OM-303124

#### Wohnung

Verkauf: **599.000 €**

Ansprechpartner:

Luke

Telefon: +41 76 2504824

Weingärtenstrasse 18

65451 Kelsterbach

Hessen

Deutschland

Baujahr	2004	Zustand	gepflegt
Etagen	3	Schlafzimmer	2
Zimmer	3,00	Badezimmer	1
Wohnfläche	96,00 m <sup>2</sup>	Etage	2. OG
Energieträger	Gas	Garagen	2
Übernahme	sofort	Heizung	Zentralheizung

# Exposé - Beschreibung

## Objektbeschreibung

Bei dieser ansprechenden Immobilie handelt es sich um eine gepflegte Wohnung im zweiten OG, die durch eine gehobene Innenausstattung besticht und ab sofort zum Kauf steht. Zu der Wohnung zählen drei einladende Zimmer. Beheizt wird die Wohnung durch eine Zentralheizung. Besonders hervorzuheben ist der Balkon, auf dem es sich wunderbar vom Alltag erholen lässt. Eine Einbauküche sowie 2 Stellplätze für Ihre PKWs und ein Kellerraum stehen Ihnen außerdem zur Verfügung. Sie können das Apartment provisionsfrei von privat erwerben.

## Ausstattung

Balkon, Keller, 2 Garagenstellplätze und großes Bad mit Dusche und Badewanne

### **Fußboden:**

Fliesen

### **Weitere Ausstattung:**

Balkon, Keller, Vollbad, Duschbad, Einbauküche

## Lage

In 2 Minuten erreichen Sie zu fuß Apotheke/Lebensmittelmarkt/Kindergarten und Polizei. Der S-Bahnhof ist 5 Minuten zu fuß. Den Flughafen erreichen Sie in 5 Minuten mit dem Auto/Motorrad.

### **Infrastruktur:**

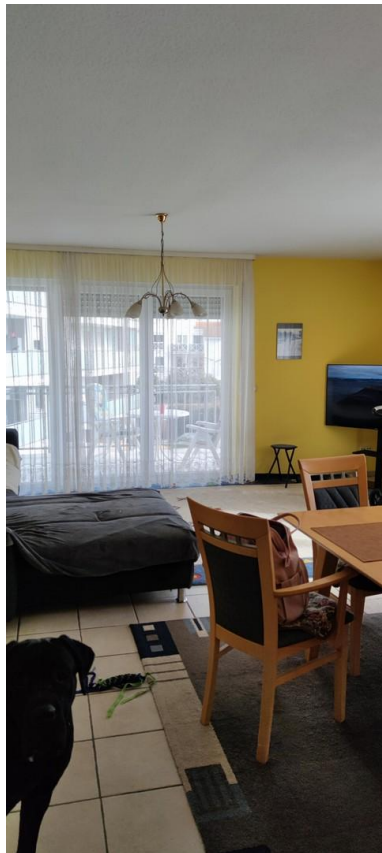
Lebensmittel-Discount, Kindergarten, Gesamtschule, Öffentliche Verkehrsmittel

# Exposé - Energieausweis

Energieausweistyp	Verbrauchsausweis
Erstellungsdatum	ab 1. Mai 2014
Endenergieverbrauch	84,00 kWh/(m²a)
Energieeffizienzklasse	C



## Exposé - Galerie



Wohnzimmer

# Exposé - Galerie



Balkon



Einbauküche



Esstisch

# Exposé - Galerie



Wohnzimmer

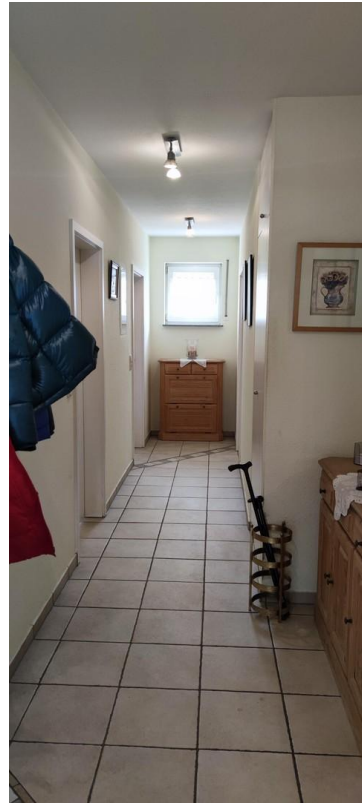


Tür

# Exposé - Galerie



Flur



Flur



Schlafzimmer 1

# Exposé - Galerie



Schlafzimmer 1



Schlafzimmer 2

# Exposé - Galerie



Schlafzimmer 2



Schlafzimmer 2



# Exposé - Galerie



Badewanne



Dusche

# Exposé - Galerie



Waschbecken



Toilette

# Exposé - Galerie



Garage



Eingangtür



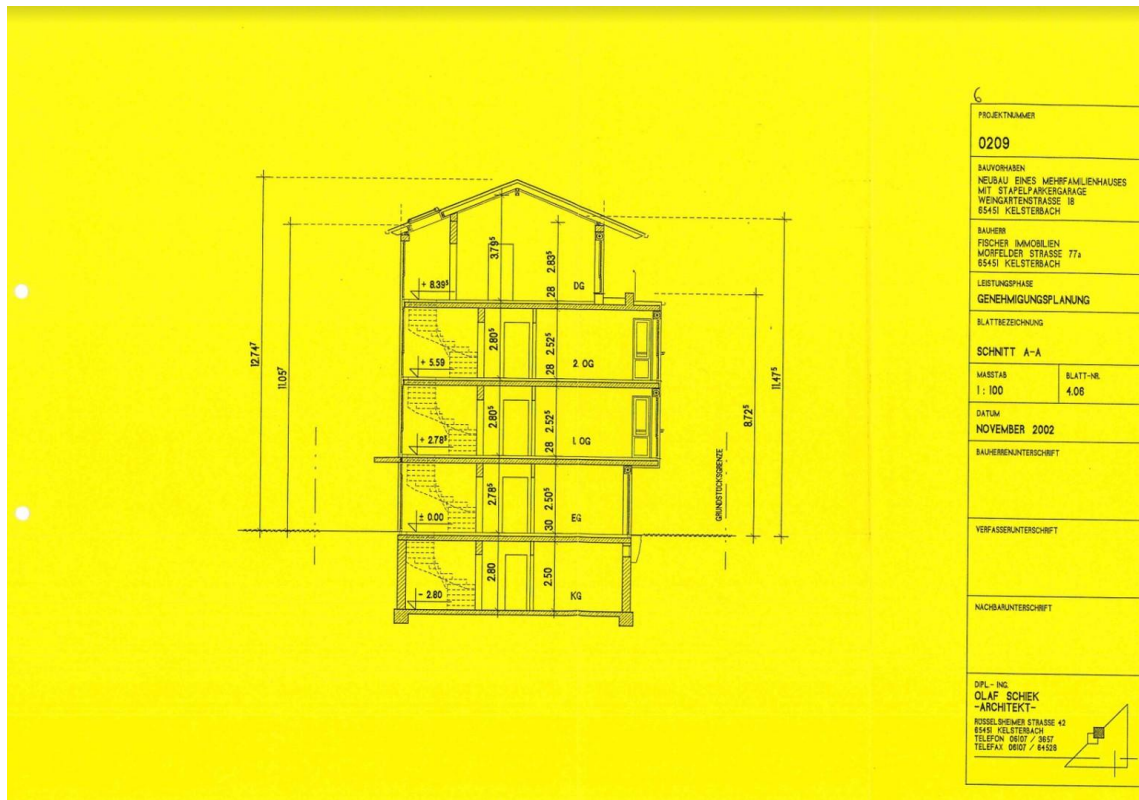
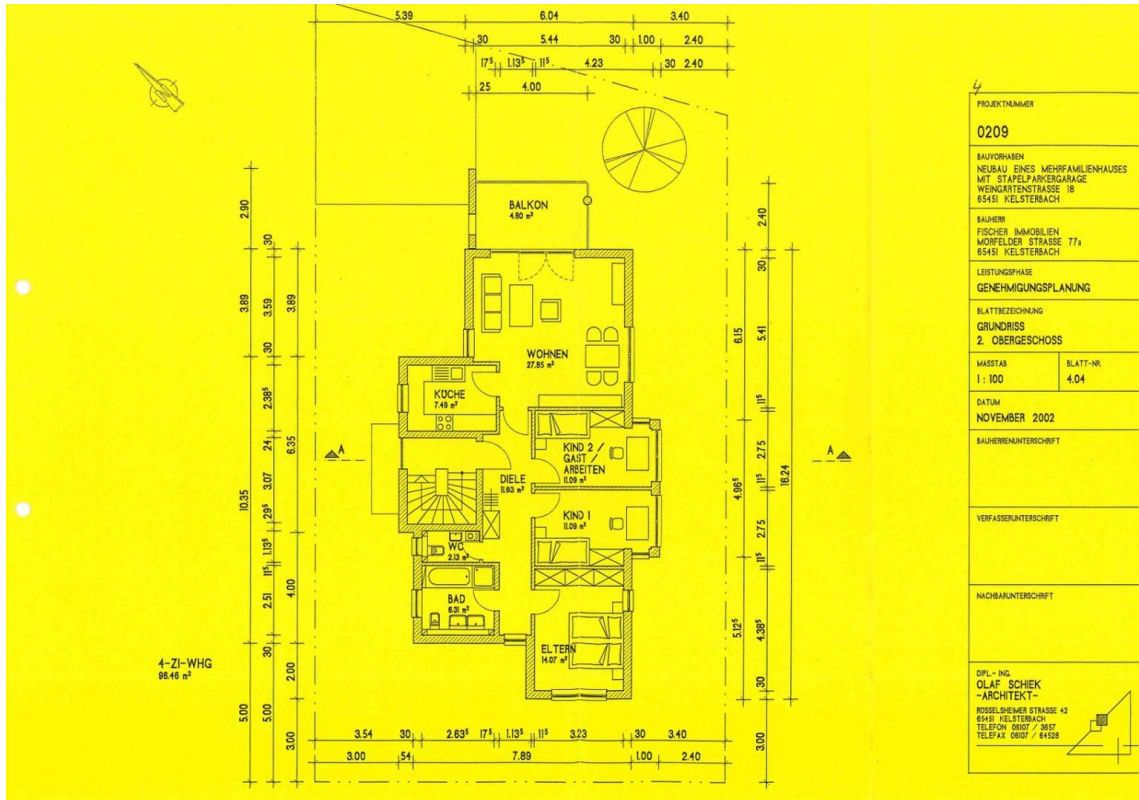
Einfahrt

# Exposé - Galerie

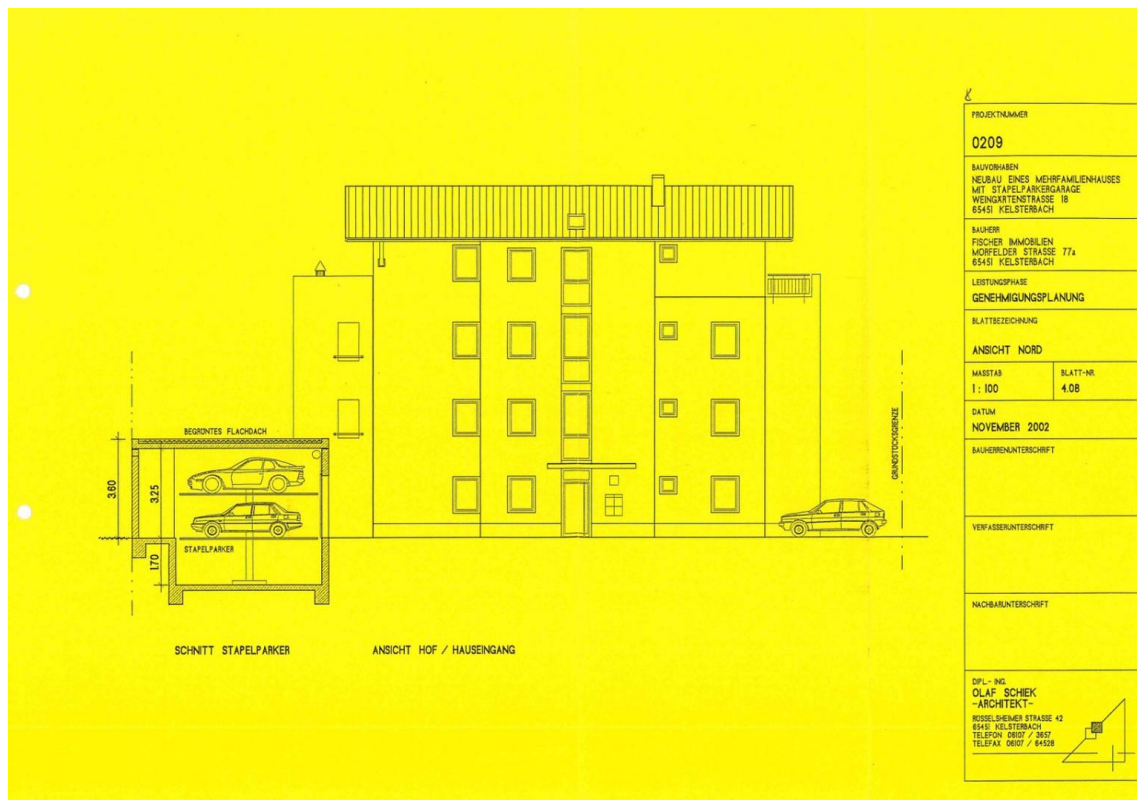


Haus

# Exposé - Grundrisse



# Exposé - Grundrisse



# Exposé - Grundrisse

