

Exposé

Wohnung in Oldenburg

**Reserviert! Provisionsfrei! Schöne 2-Zimmer-Wohnung
mit Süd Balkon und Blick ins Grüne**



Objekt-Nr. OM-303174

Wohnung

Verkauf: **220.000 €**

Ansprechpartner:
Benny Kretzschmar

26127 Oldenburg
Niedersachsen
Deutschland

Baujahr	1992	Zustand	renoviert
Zimmer	2,00	Schlafzimmer	1
Wohnfläche	68,00 m ²	Badezimmer	1
Nutzfläche	4,00 m ²	Etage	1. OG
Energieträger	Gas	Stellplätze	1
Hausgeld mtl.	197 €	Heizung	Zentralheizung
Übernahme	sofort		

Exposé - Beschreibung

Objektbeschreibung

Diese frisch renovierte 2-Zimmer-Wohnung bietet auf ca. 68 qm Wohnfläche modernen Wohnkomfort in schöner Lage und kann sofort bezogen werden. Das großzügige Wohnzimmer mit Zugang zur Loggia bietet viel Tageslicht und eine angenehme Wohnatmosphäre. Die stilvolle Einbauküche ist komplett ausgestattet und lädt zum Kochen und Genießen ein. Das Tageslichtbad mit begehbarer Dusche erstrahlt in einem komplett neuen Glanz. Ein praktischer Abstellraum sorgt für zusätzlichen Stauraum innerhalb der Wohnung. Zusätzlich gibt es einen separaten Kellerraum, der weiteren Stauraum bietet. Ein eigener Stellplatz gehört ebenfalls zur Wohnung und erspart Ihnen die mühsame Parkplatzsuche. Diese charmante 2-Zimmer-Wohnung ist ideal für Singles, Paare oder kleine Familien, die Wert auf modernen Wohnkomfort legen. Ebenfalls interessant ist dieses Angebot für Kapitalanleger, welche eine attraktive Rendite von ca. 4,5% erzielen können. Das Interieur dient lediglich zu Dekorationszwecken.

Ausstattung

Fußboden:

Fliesen, Vinyl / PVC

Weitere Ausstattung:

Balkon, Keller, Duschbad, Einbauküche

Sonstiges

Bei Interesse oder Fragen melden Sie sich gerne mit vollständigen Kontaktdaten. Anschließend vereinbaren wir gerne einen Besichtigungstermin, damit Sie sich selbst von den Vorzügen dieses attraktiven Angebots überzeugen können.

Lage

Die Lage der Wohnung im Stadtteil Ofenerdick kombiniert die Vorzüge des Stadtlebens mit einer ruhigen und grünen Umgebung. Eine Bushaltestelle befindet sich direkt in der Nähe in ca. 300 Meter Entfernung.

Infrastruktur:

Apotheke, Lebensmittel-Discount, Allgemeinmediziner, Kindergarten, Grundschule, Hauptschule, Realschule, Gymnasium, Gesamtschule, Öffentliche Verkehrsmittel

Exposé - Energieausweis

Energieausweistyp	Verbrauchsausweis
Erstellungsdatum	ab 1. Mai 2014
Endenergieverbrauch	96,07 kWh/(m²a)
Energieeffizienzklasse	C



Exposé - Galerie

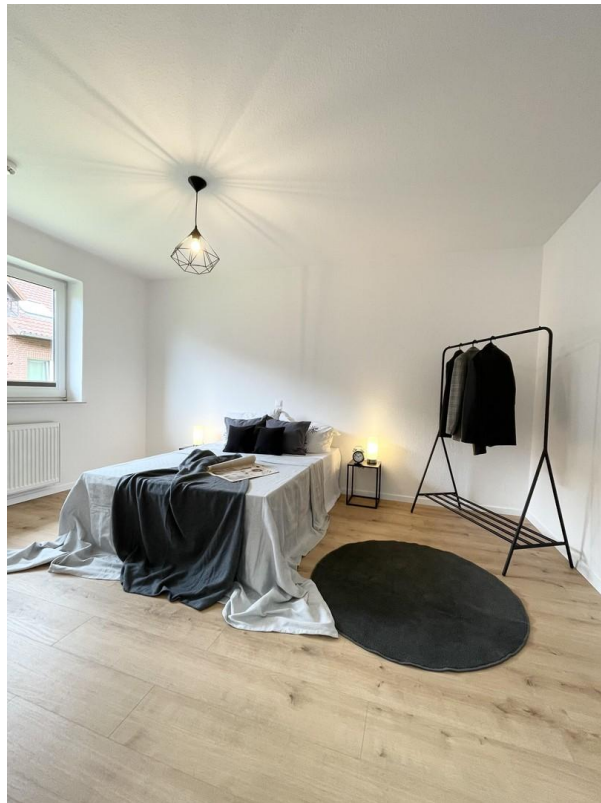


Wohnzimmer

Exposé - Galerie



Schlafzimmer



Schlafzimmer

Exposé - Galerie



Flur



Badezimmer

Exposé - Galerie



Badezimmer



Badezimmer

Exposé - Galerie



Küche



Küche

Exposé - Galerie



Abstellraum



Loggia

Exposé - Galerie



Außenansicht vorne



Außenansicht hinten