

Exposé

Wohnung in Heidenheim an der Brenz

Schönes 1-Zimmerapartment im Zentrum Heidenheims mit Schlossblick



Objekt-Nr. **OM-303203**

Wohnung

Vermietung: **550 € + NK**

Ansprechpartner:
T. Hohaus

Felsenstr. 37
89518 Heidenheim an der Brenz
Baden-Württemberg
Deutschland

Baujahr	1970	Mietsicherheit	1.650 €
Etagen	1	Übernahme	ab Datum
Zimmer	1,00	Übernahmetermin	15.07.2024
Wohnfläche	32,00 m ²	Zustand	gepflegt
Energieträger	Gas	Schlafzimmer	1
Nebenkosten	55 €	Badezimmer	1
Heizkosten	95 €	Etage	3. OG
Summe Nebenkosten	150 €	Heizung	Zentralheizung

Exposé - Beschreibung

Objektbeschreibung

Dieses sehr gepflegte 1-Zimmerapartment mit einer Wohnfläche von 32 m² bietet alles, was man zum Wohlfühlen braucht. Das Apartment befindet sich im 3. Obergeschoss eines Mehrfamilienhauses, welches über den neuen Aufzug bequem erreicht werden kann. Es verfügt über eine hochwertige Einbauküche und einen schönen großen Südbalkon mit Blick auf das Schloss. Das große, helle Wohn-/Schlafzimmer und das Bad mit Dusche runden das komfortable Wohnangebot ab.

Ausstattung

Das Apartment wird vollmöbliert vermietet und ist mit einer hochwertigen Einbauküche (inklusive Spülmaschine, Herd, Ofen und Mikrowelle) sowie einer Waschmaschine ausgestattet.

Die Wohnung ist somit sofort bezugsfertig und es sind keine großen Anfangsinvestitionen erforderlich.

Fußboden:

Laminat, Fliesen

Weitere Ausstattung:

Balkon, Keller, Fahrstuhl, Duschbad, Einbauküche

Lage

Die Lage ist ideal: direkt im Zentrum von Heidenheim, nur 5 Minuten zu Fuß von den Schloss Arkaden entfernt. Die DHBW ist in weniger als 10 Gehminuten erreichbar, sämtliche Geschäfte des täglichen Bedarfs sind ebenfalls fußläufig erreichbar.

Die Firmen Voith, Hartmann und Carl-Zeiss sind teilweise fußläufig oder in 5-15 Minuten mit dem Auto zu erreichen.

Infrastruktur:

Apotheke, Lebensmittel-Discount, Allgemeinmediziner, Kindergarten, Grundschule, Hauptschule, Realschule, Gymnasium, Gesamtschule, Öffentliche Verkehrsmittel

Exposé - Energieausweis

Energieausweistyp	Verbrauchsausweis
Erstellungsdatum	ab 1. Mai 2014
Endenergieverbrauch	121,80 kWh/(m ² a)
Energieeffizienzklasse	D

Exposé - Galerie



geräumiges Wohn- & Schlafzimmer

Exposé - Galerie

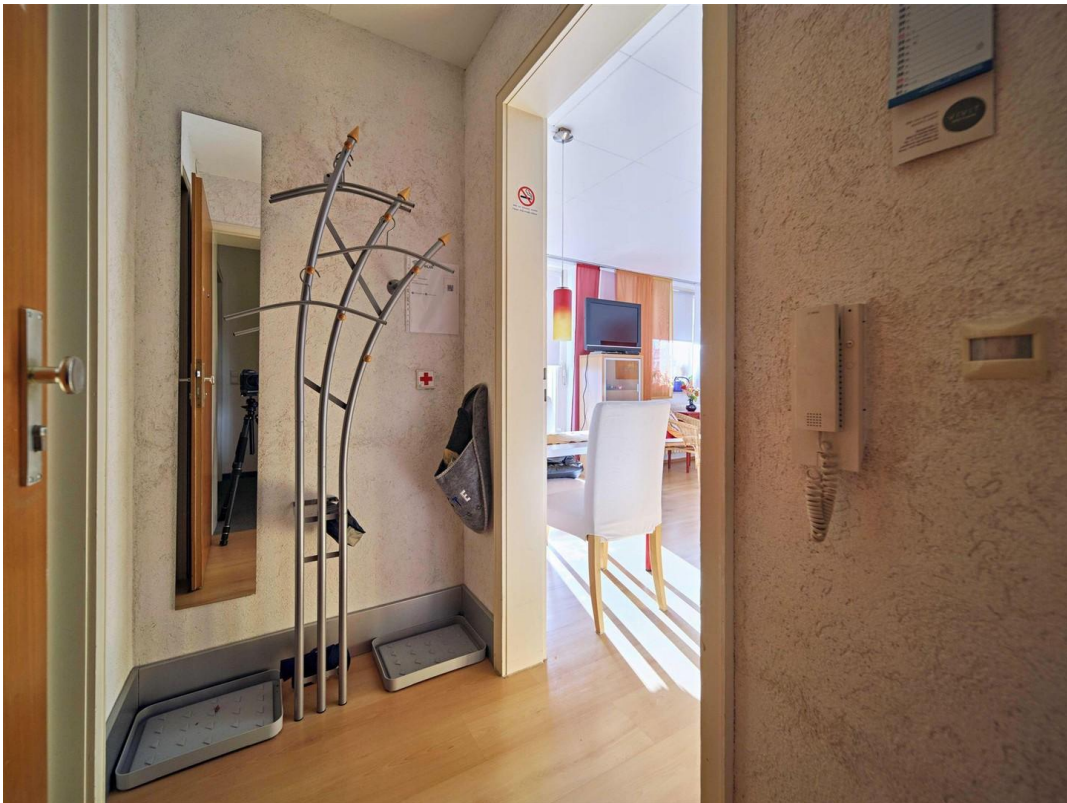


voll ausgestattete Einbauküche



großer Balkon mit Schlossblick

Exposé - Galerie



Eingangsbereich/ Flur

Exposé - Galerie



Bad inkl. Waschmaschine



gepflegtes Treppenhaus

Exposé - Galerie



Außenansicht

Exposé - Grundrisse



Grundriss