

Exposé

Wohnung in Eningen unter Achalm 2-Zimmer-Wohnung in Eningen



Objekt-Nr. OM-303216

Wohnung

Vermietung: **595 € + NK**

72800 Eningen unter Achalm
Baden-Württemberg
Deutschland

Baujahr	1983	Übernahme	ab Datum
Etagen	1	Übernahmedatum	01.08.2024
Zimmer	2,00	Zustand	keine Angaben
Wohnfläche	45,00 m ²	Schlafzimmer	1
Energieträger	Gas	Badezimmer	1
Nebenkosten	65 €	Etage	1. OG
Heizkosten	110 €	Garagen	1
Summe Nebenkosten	175 €	Stellplätze	1
Miete Garage/Stellpl.	60 €	Heizung	Zentralheizung
Mietsicherheit	1.310 €		

Exposé - Beschreibung

Objektbeschreibung

Diese freundliche, gepflegte Hochparterre-Wohnung in einem Mehrfamilienhaus mit 5 Parteien kann ab dem 1.8.2024 bezogen werden. Zu dem Objekt zählt neben den zwei Zimmern eine Galerie in der Dachschräge, die man über eine Wendeltreppe erreicht. Eine Einbauküche ist vorhanden, evtl. können von der Vormieterin Teile der Möblierung übernommen werden. Es gibt VDSL und ein SAT-Anschluss an der Gemeinschaftsanlage ist vorhanden. Den gegen Süden ausgerichteten, überdachten Balkon können Sie an sonnigen Tagen zum zweiten Wohnzimmer machen. Die zur Wohnung gehörende Garage liegt direkt im UG des Gebäudes. Vor der Garage steht zusätzlich ein Stellplatz zur Verfügung. Ebenfalls im UG befindet sich der Kellerraum und ein Stellplatz für Waschmaschine / Trockner. Im Haus gibt es die Verpflichtung zur Kehrwoche.

Ausstattung

Fußboden:

Laminat, Fliesen

Weitere Ausstattung:

Balkon, Keller, Einbauküche

Lage

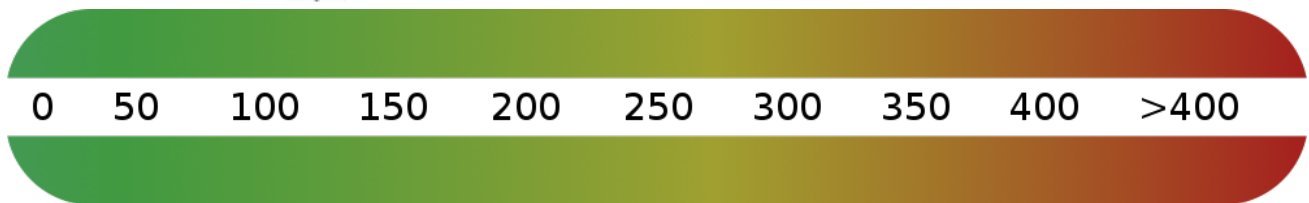
Die Immobilie liegt in belebter Gegend in Eningen unter Achalm. Mehrere Bushaltestellen sind fußläufig in unter fünf Minuten zu erreichen. In Laufnähe gibt es ein paar Restaurants, Bäckereien, Cafés, Supermärkte und zwei Ärzte. Mehrere Grün- und Parkanlagen, eine Buchhandlung, einen Optiker, ein Fitnessstudio und eine Reinigung finden Sie ebenfalls vor Ort.

Infrastruktur:

Apotheke, Lebensmittel-Discount, Allgemeinmediziner, Kindergarten, Grundschule, Öffentliche Verkehrsmittel

Exposé - Energieausweis

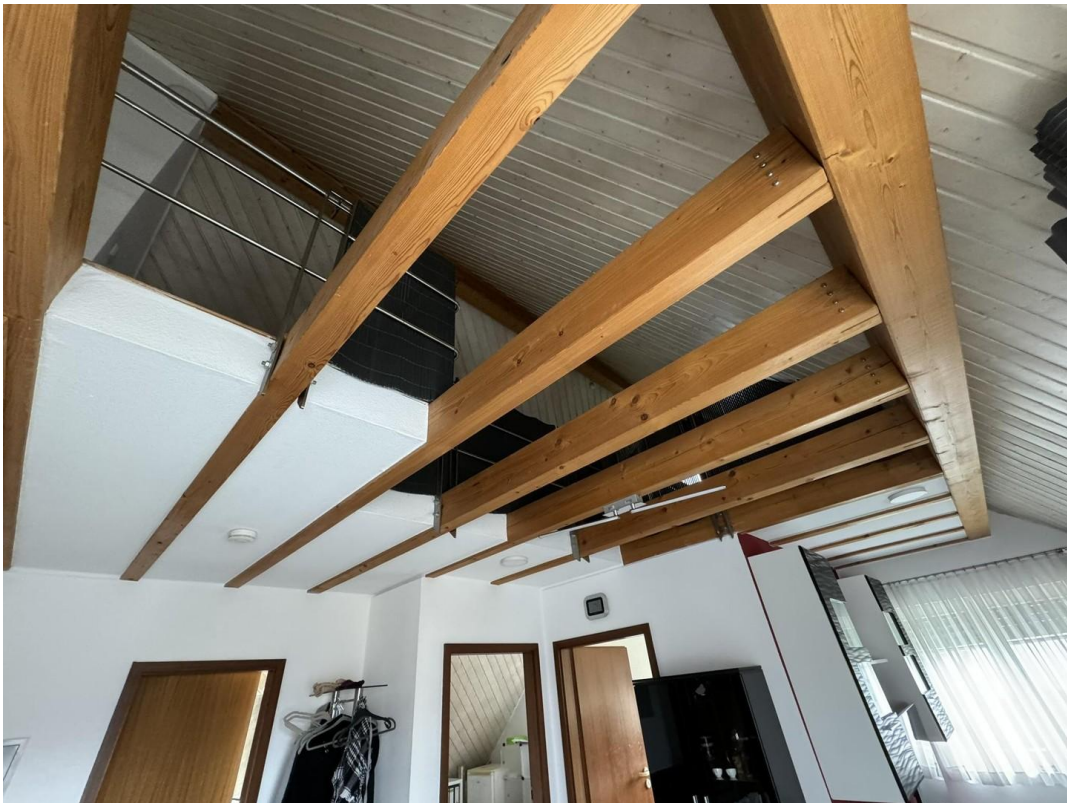
Energieausweistyp	Verbrauchsausweis
Erstellungsdatum	bis 30. April 2014
Energieverbrauchskennwert	122,00 kWh/(m ² a)
Warmwasser enthalten	Ja



Exposé - Galerie



Exposé - Galerie



Blick zur Galerie ...

Exposé - Galerie



Exposé - Galerie



2. Wohnraum



2. Wohnraum

Exposé - Galerie



Die Galerie ...



Die Galerie ...

Exposé - Galerie



Die Galerie ...



Exposé - Galerie



Exposé - Grundrisse

