

Exposé

Einfamilienhaus in Bruchköbel

**Wohnhaus mit viel Platz und einer wunderschönen
Raumaufteilung mit Einbauküche und Keller**



Objekt-Nr. **OM-303221**

Einfamilienhaus

Vermietung: **1.720 € + NK**

Ansprechpartner:
Münch Familien Verwaltungs GbR
Telefon: 0156 79276447

Falltorstr. 2
63486 Bruchköbel
Hessen
Deutschland

Baujahr	1900	Heizkosten	380 €
Grundstücksfläche	100,00 m ²	Summe Nebenkosten	680 €
Etagen	2	Mietsicherheit	5.160 €
Zimmer	7,00	Übernahme	ab Datum
Wohnfläche	210,00 m ²	Übernahmedatum	01.10.2024
Energieträger	Öl	Zustand	renoviert
Nebenkosten	300 €	Heizung	Zentralheizung

Exposé - Beschreibung

Objektbeschreibung

#Immobilienbeschreibung Diese attraktive Immobilie ist ein Haus mit einer hochwertigen Innenausstattung, die ab 15.08.2024 oder später bezogen werden kann.

7 helle Zimmer, eine Küche, zwei Badezimmer und eine Gästetoilette sind in dem Haus vorhanden. Die Böden gemäß den Bildern von hoher Qualität.

In der Einbauküche gibt es einen Herd, eine Dunstabzugshaube, Kühl/Gefrierschrank, ein Waschbecken und einen Geschirrspüler.

Überall sieht man den Charme des Fachwerkhauses, das eine warme Atomspähre ausstrahlt.

Jetzt wartet es auf einen neuen Mieter(kleine Käufer, keine Makler), nachdem es renoviert wurde.

Die Böden (Parkett und PVC), Bäder und die Elektrik (teilweise) wurden renoviert.

Eine moderne neue Heizung wurde im Jahr 2023 installiert.

Es sind auch Kellerräume vorhanden. Eine Gartenfläche gibt es nicht.

Im Dachgeschoss befinden sich auch zusätzliche Abstellräume.

Das Haus wird renoviert übergeben.

Mindestmietzeit 24 Monate.

In den 680Euro Betriebs- u Heizkosten sind die Heiz- und Warmwasserkosten enthalten.

Ausstattung

-Anschlussmöglichkeit Waschmaschine

-Kellerraum

-2 Bäder (Dusche&Badewanne) und 1 Gäste WC

-7 Zimmer

-verschiedene hochwertige Fussbodenbelege siehe Bilder

-zentral gelegen in Roßdorf (Bruchköbel)

-gute Busanbindung

Fußboden:

Laminat, Fliesen, Vinyl / PVC

Weitere Ausstattung:

Keller, Einbauküche, Gäste-WC

Lage

Roßdorf liegt etwa 7 km nördlich von Hanau.

In der Nähe ist alles für den täglichen Bedarf von Supermarkt, Bäcker, Metzgerei, Apotheke, Bank, Fitnessmöglichkeit und vielem mehr!

Exposé - Energieausweis

Energieausweistyp	Bedarfsausweis
Erstellungsdatum	ab 1. Mai 2014
Endenergiebedarf	78,00 kWh/(m ² a)
Energieeffizienzklasse	C



Exposé - Galerie



Exposé - Galerie



Wohnzimmer



Bad2

Exposé - Galerie



Dachgeschoss



Treppenhaus

Exposé - Galerie



Flur



Flur2

Exposé - Galerie



GästeWC



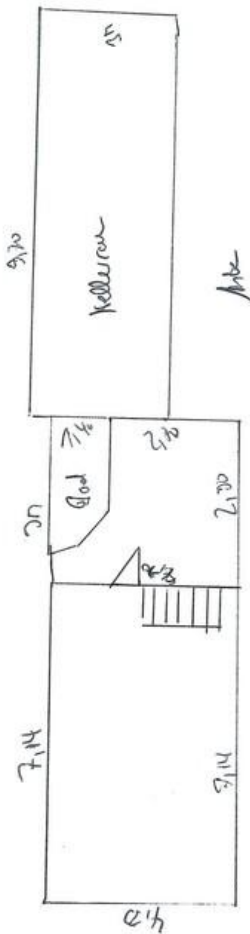
1OG

Exposé - Galerie



Küche

Exposé - Grundrisse



10,80
Feldweg 2 Waffeln
ca. 35qm

DG
Feldweg 2

Feldweg 2
Boschweg
Akt. 111 GfD

DG