

Exposé

Bürofläche in Augsburg

**Büroräume direkt am Amtsgericht / Büro / Praxis /
Kanzlei 4 OG**



Objekt-Nr. OM-303289

Bürofläche

Vermietung: **1.250 € + NK**

Prinzregentenstr 1
86150 Augsburg
Bayern
Deutschland

Baujahr	1905	Übernahmedatum	01.10.2024
Etagen	4	Zustand	gepflegt
Energieträger	Fernwärme	Etage	4. OG
Summe Nebenkosten	380 €	Büro-/Praxisfläche	125,00 m ²
Mietsicherheit	4.470 €	Gesamtfläche	125,00 m ²
Übernahme	ab Datum	Heizung	Zentralheizung

Exposé - Beschreibung

Objektbeschreibung

Die Büroflächen am Amtsgericht bieten eine ausgezeichnete Chance, in einer sehr gefragten sowie verkehrsgünstigen Lage zu arbeiten.

Die Büroflächen im 4. Stock unterteilen sich in drei geräumige sowie ein kleineres Büro, einen Gemeinschaftsraum, einen Abstell-/ Umkleideraum sowie zwei getrennte Sanitäranlagen.

Ideal für Firmen, die großen Wert auf einen zentralen Standort und eine motivierende Arbeitsatmosphäre legen.

Ausstattung

Fußboden:

Fliesen, Vinyl / PVC

Weitere Ausstattung:

Balkon, Fahrstuhl, Einbauküche, Gäste-WC

Lage

Das Objekt befindet sich direkt im Amtsgericht Augsburg.

Infrastruktur:

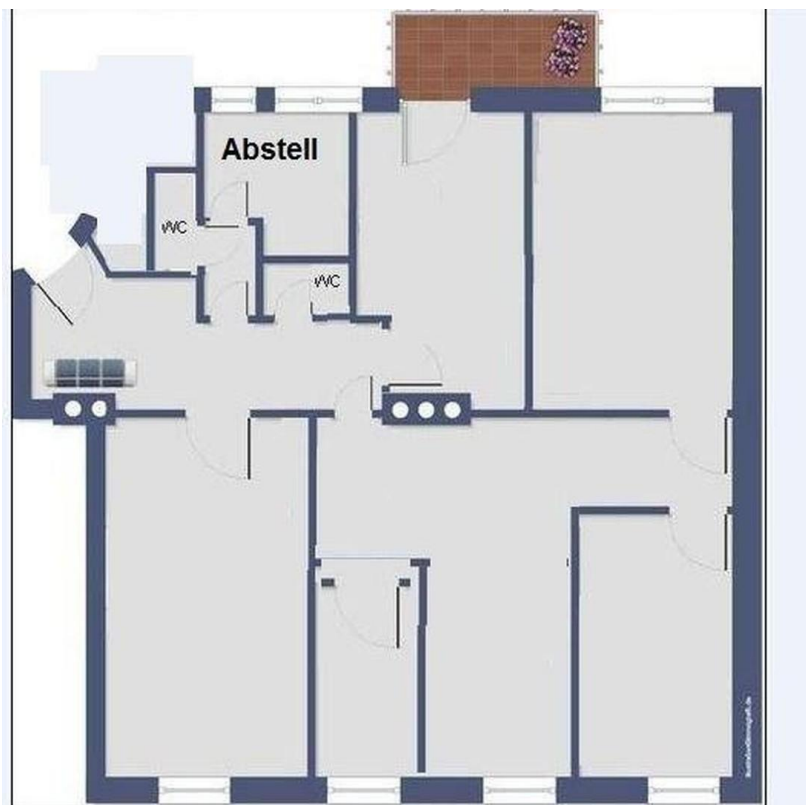
Apotheke, Lebensmittel-Discount, Allgemeinmediziner, Kindergarten, Grundschule, Hauptschule, Realschule, Gymnasium, Gesamtschule, Öffentliche Verkehrsmittel

Exposé - Galerie



Außenansicht 2

Exposé - Grundrisse



Büro ca. 125 qm - im 4. OG.