

Exposé

Dachgeschosswohnung in Gelnhausen

Gelnhausen Stadt traumhafte Dachgeschosswohnung



Objekt-Nr. **OM-303343**

Dachgeschosswohnung

Vermietung: **1.350 € + NK**

Zum Taubengarten 54
63571 Gelnhausen
Hessen
Deutschland

Baujahr	1989	Übernahme	Nach Vereinbarung
Etagen	2	Zustand	gepflegt
Zimmer	4,50	Schlafzimmer	3
Wohnfläche	104,00 m ²	Badezimmer	2
Energieträger	Gas	Etage	1. OG
Summe Nebenkosten	300 €	Stellplätze	1
Miete Garage/Stellpl.	50 €	Heizung	Zentralheizung
Mietsicherheit	4.500 €		

Exposé - Beschreibung

Objektbeschreibung

Die (auf Wunsch vollständig möblierte) Wohnung (Küche inklusive Elektrogeräte, Couch, Esstisch, Stühle, Schreibtisch diverse Schränke und vollständiges Schlafzimmer inklusive Bett) befindet sich im Dachgeschoss eines acht Parteienhauses in ruhiger Lage von Gelnhausen.

Einfach einziehen und wohlfühlen. Aufgrund der Hanglage haben Sie nur gut ein Stockwerk zu überwinden, um in Ihre neue Dachgeschosswohnung zu gelangen. Insgesamt stehen Ihnen auf über 104 qm vier Zimmer (Schlafzimmer, Büro, Esszimmer, Wohnzimmer), zwei Bäder mit jeweils entweder Dusche oder Badewanne (ein Masterbadezimmer mit Tageslicht und direktem Zugang aus dem Schlafzimmer) und ein zusätzliches Abstellzimmer und diverse andere Verstaumöglichkeiten zur Verfügung. Einen herrlichen Balkon mit traumhaften Ausblick und einer elektrischen Markise runden das Angebot, ebenso wie ein dazugehöriger Außenstellplatz direkt am Eingang, ab.

Das beeindruckende Wohnzimmer mit seiner großen Fensterfront bis in den Giebel, eröffnet einen herrlichen Blick in die Landschaft, wie aus einem Bilderbuch. Die besonders großzügigen Rundbogendurchgänge aus echten Edelhölzern schaffen ein exklusives Ambiente.

Ebenso ist ein separater Keller vorhanden.

Ausstattung

vollständig möbliert

4 Zimmer plus Abstellzimmer

2 Bäder (2 Toiletten, Dusche und Wanne, 3 Waschbecken)

Balkon

Keller

Abstellplatz

Fußboden:

Fliesen

Weitere Ausstattung:

Balkon, Keller, Vollbad, Duschbad, Einbauküche, Gäste-WC

Lage

In nur zwei Minuten sind Sie auf der Autobahn A66 und somit schnell und direkt im Rhein Main Gebiet.

Per Zug sind Sie in 27 Minuten von Gelnhausen in Frankfurt. Besser geht es für Pendler nicht!

In direkter Nähe der Wohnung gibt es diverse Einkaufsmöglichkeiten des täglichen Bedarfs. In unmittelbarer Nähe der Wohnung befindet sich eine Bushaltestelle von der aus Sie alle Haltestationen von Gelnhausen super erreichen können.

Infrastruktur:

Apotheke, Lebensmittel-Discount, Öffentliche Verkehrsmittel

Exposé - Energieausweis

Energieausweistyp	Verbrauchsausweis
Erstellungsdatum	ab 1. Mai 2014
Endenergieverbrauch	160,00 kWh/(m ² a)
Energieeffizienzklasse	E

Exposé - Galerie



Wohnzimmer

Exposé - Galerie



Wohnzimmer



Wohnzimmer

Exposé - Galerie



Wohnzimmer



Wohnzimmer



Eingangsbereich

Exposé - Galerie



Eingangsbereich



Esszimmer



Schlafzimmer

Exposé - Galerie



Schlafzimmer



Schlafzimmer

Exposé - Galerie



Masterbad



Masterbad



Masterbad

Exposé - Galerie



Büro



Büro

Exposé - Galerie



Büro



Bad

Exposé - Galerie



Bad



Toilette

Exposé - Galerie



Balkon



Ausblick

Exposé - Galerie



Küche



Küche

Exposé - Galerie



Küche

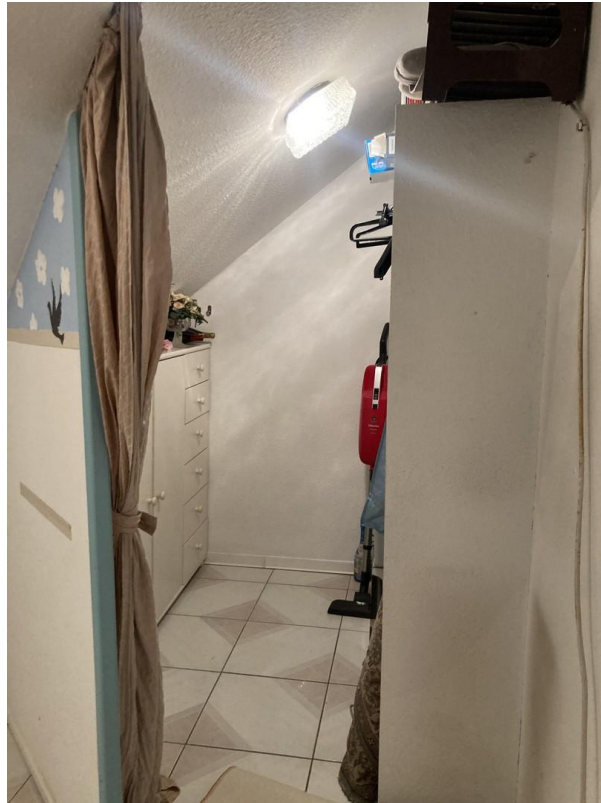


Küche



Abstellraum

Exposé - Galerie



Abstellraum



Abstellraum

Exposé - Grundrisse

