

Exposé

Bürofläche in Radolfzell

**zentral gelegene Räume mit flexiblen Grössen in
Geschäftshaus *Startup- Spezial Konditionen***



Objekt-Nr. **OM-303460**

Bürofläche

Vermietung: **408 € + NK**

Ansprechpartner:
Allemann Hans
Telefon: +41 79 7166868

Fritz-Reichle-Ring 28
78315 Radolfzell
Baden-Württemberg
Deutschland

Baujahr	1900	Etage	2. OG
Etagen	3	Büro-/Praxisfläche	34,00 m ²
Energieträger	Gas	Gesamtfläche	34,00 m ²
Übernahme	sofort	Stellplätze	6
Zustand	gepflegt	Heizung	Zentralheizung

Exposé - Beschreibung

Objektbeschreibung

Gewerberäume (flexible Grössen) im 1.OG/ 2.OG und Untergeschoss.

Kombination von Büro- Lagerflächen möglich.

Innenausbau kann auf Wunsch besprochen werden je nach Mietdauer.

Staffelmiete/ Mietfreie Zeit für Start- Ups mit Mehrjahresverträgen möglich.

Wir unterstützen Sie bei dem Start in die Selbständigkeit!

Es ist möglich komplette Flächen oder auch Einzelbüros/ Ateliers zu mieten.

Wir freuen uns auf ihre Kontaktaufnahme!

Ausstattung

Fußboden:

Fliesen, Vinyl / PVC

Weitere Ausstattung:

Duschbad, Gäste-WC

Lage

Zentral gelegen im Industriequartier in grösserem Geschäftshaus mit interessantem Mietermix.

Kantine/ Sitzungszimmer sowie Toiletten für Personal/ Gäste vorhanden.

Parkplätze können dazu gemietet werden.

Gerne erstellen wir nach Besichtigung ein für Sie abgestimmtes Mietangebot.

Wir freuen uns auf ihre Kontaktaufnahme!

Exposé - Galerie



Atelier Untergeschoss

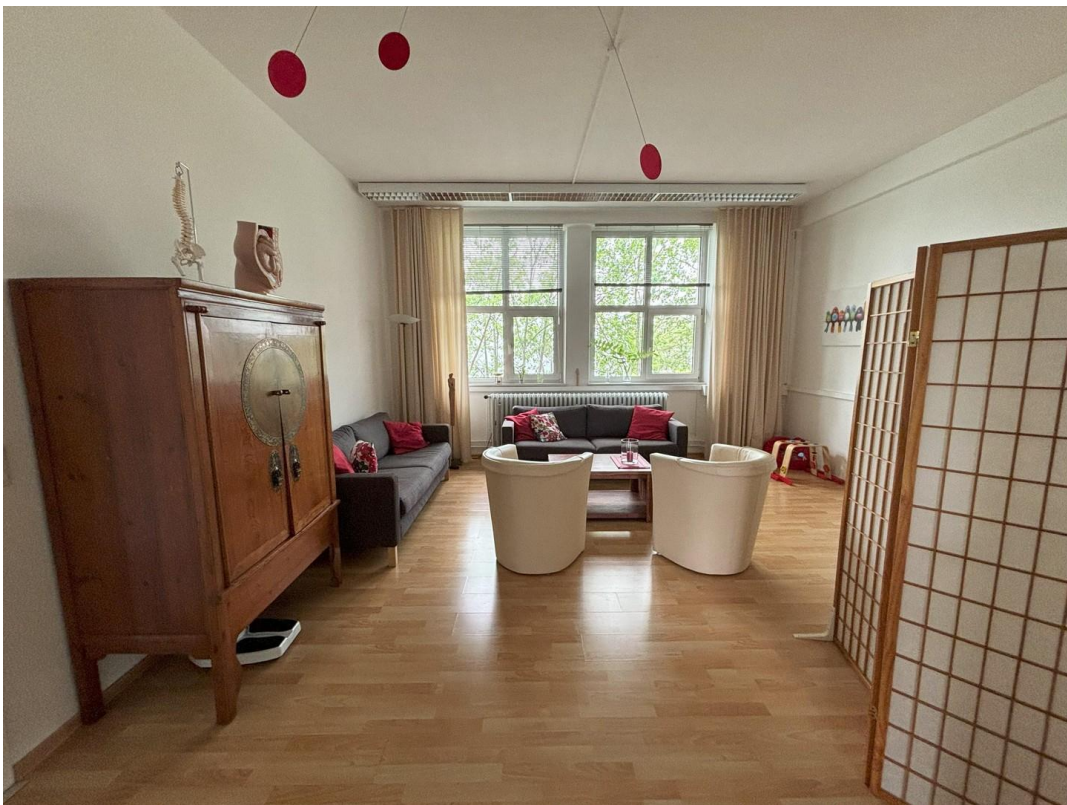


Büro/ Gewerbefläche 1.OG

Exposé - Galerie



Büro/ Gewerbefläche 1.OG



Büro/ Gewerbefläche 1.OG

Exposé - Galerie



Bad zu Bürofläche 2.OG



Balkon zu Bürofläche 2.OG

Exposé - Galerie



Büro/ Gewerbefläche 2.OG

Exposé - Grundrisse



Exposé - Grundrisse

