

Exposé

Einfamilienhaus in Beelitz OT Fichtenwalde Provisionsfrei! Energieeffizientes Massivhaus / Architektenhaus in Fichtenwalde



Objekt-Nr. **OM-303524**

Einfamilienhaus

Verkauf: **639.000 €**

Ansprechpartner:
MDR Construction GmbH - Ewa
Czajkowska
Mobil: 0172 4652010

14547 Beelitz OT Fichtenwalde
Brandenburg
Deutschland

Baujahr	2023	Übernahme	sofort
Grundstücksfläche	431,00 m ²	Zustand	Erstbezug
Etagen	2	Schlafzimmer	3
Zimmer	4,00	Badezimmer	2
Wohnfläche	145,00 m ²	Stellplätze	2
Energieträger	Luft-/Wasserwärme	Heizung	Fußbodenheizung

Exposé - Beschreibung

Objektbeschreibung

Das moderne, energieeffiziente und freistehende Architektenhaus (KfW55) befindet sich im Zentrum von Fichtenwalde und kann bereits im Sommer 2024 bezogen werden. Mit einer Wohnfläche von ca. 145m² bietet es ausreichend Platz für die ganze Familie.

Dieses hochwertige Einfamilienhaus in Massivbauweise hat dreifach verglaste Fenster mit elektrischen Rollläden im Erdgeschoss und Obergeschoss, komfortable Fußbodenheizung und sehr gut gedämmte Wände.

Im Erdgeschoss befindet sich sehr ansprechend strukturierte Wohn-/Koch-/Essbereich mit bodentiefen Fernstern. Bei Bedarf, gibt es die Möglichkeit den Kochbereich abzutrennen. Ebenso im Erdgeschoss befindet sich ein Duschbad und Hausanschlussraum (alle Hausanschlüsse sind bereits angeschlossen). Zu den Räumen im Obergeschoss führt eine Designtreppe aus Eichenholz.

Das Obergeschoss besteht aus drei behaglichen Schlafzimmern sowie einem Badezimmer mit einem Panoramafenster als Highlight.

Das Haus ist fast einzugsbereit. Fliesen- und Malerarbeiten sind abgeschlossen. Die Elektro-, Wasser-/Abwasser- und Heizungsinstallation sind fertiggestellt.

Sie haben die Möglichkeit den restlichen Innenausbau nach Ihren Wünschen gestalten zu lassen. Die Böden sind noch nicht verlegt, Innentüren noch nicht montiert. Dies führen die Bauherren selbst durch. Wie übernehmen diese Aufgaben gerne für Sie und können Ihnen dieses Haus in der Ausbaustufe "schlüsselfertig" anbieten.

Ausstattung

Wir freuen uns auf Ihre Anfrage.

Fußboden:

Fliesen, Sonstiges (s. Text)

Weitere Ausstattung:

Terrasse, Garten, Vollbad, Duschbad, Gäste-WC

Sonstiges

MDR CONSTRUCTION GMBH

Uhlenhorst 21

14532 Kleinmachnow

Handelsregister: HRB 33796 P

Registergericht: AG Potsdam

Geschäftsführer: Leszek Tomasz Kolodziej

Umsatzsteuer-Identifikationsnummer gemäß § 27 a Umsatzsteuergesetz

USt-ID: DE321553921

Lage

Fichtenwalde ist in unmittelbarer Nähe des Berliner Rings Dreieck Potsdam A 10/A 9, an das Autobahnnetz angeschlossen. Über die Bundesautobahn 9 erreichen Sie in ca. 35 Minuten den Kurfürstendamm in Berlin oder in rund 20 Minuten die Potsdamer City.

Fast ebenso schnell erreichen Sie mit der Regionalbahn von Beelitz-Heilstätten aus die Bahnhöfe Potsdam-Drewitz oder Berlin-Charlottenburg. Kita und Grundschule sind fußläufig erreichbar ebenso wie die Einkaufs- Freizeit- und Sportmöglichkeiten.

Infrastruktur:

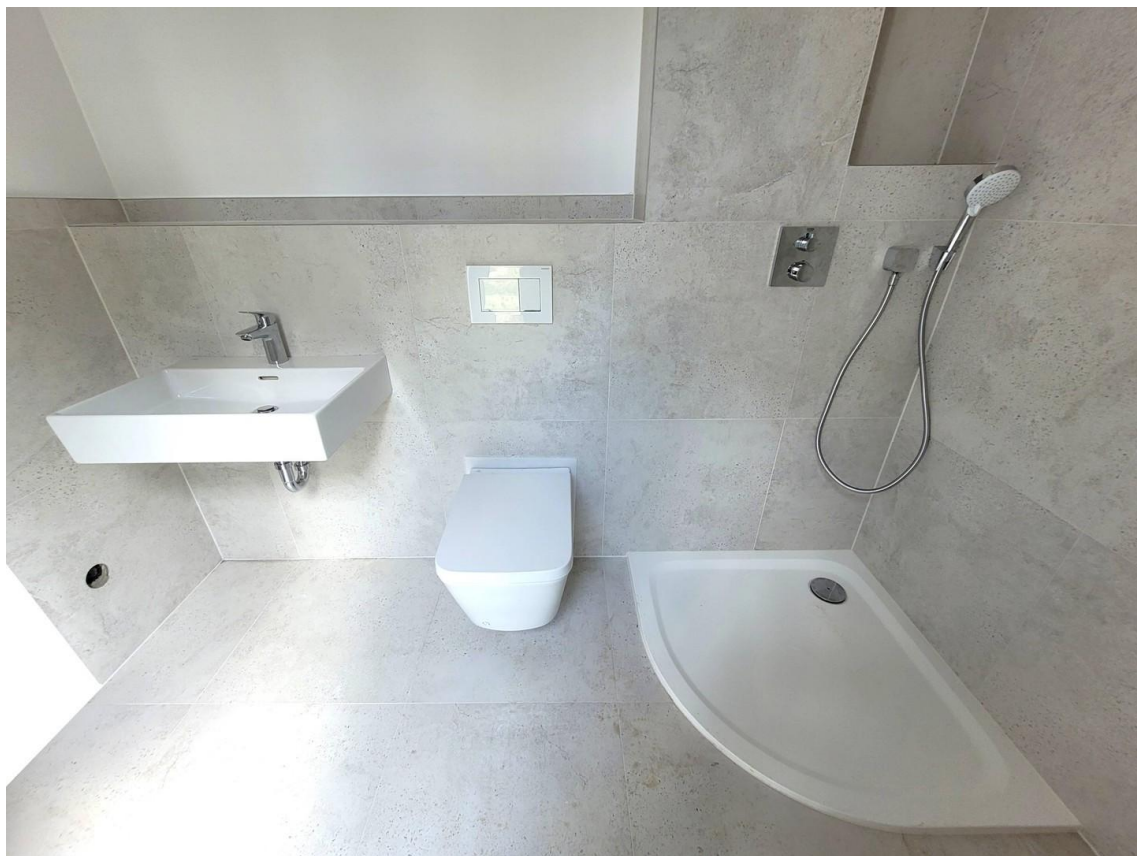
Apotheke, Lebensmittel-Discount, Allgemeinmediziner, Kindergarten, Grundschule, Öffentliche Verkehrsmittel

Exposé - Energieausweis

Energieausweistyp	Bedarfsausweis
Erstellungsdatum	ab 1. Mai 2014
Endenergiebedarf	55,00 kWh/(m ² a)
Energieeffizienzklasse	A



Exposé - Galerie



Duschbad im Erdgeschoß

Exposé - Galerie



Wohnzimmer



Ess-, Koch- und Wohnbereich

Exposé - Galerie



Kinderzimmer



Schlafzimmer

Exposé - Galerie



Zimmer



Designtreppe

Exposé - Galerie



Badezimmer im Obergeschoß



Großzügiges Badezimmer im OG

Exposé - Galerie



Bad mit großem Fenster



Umgebung

Exposé - Galerie



Energieeffizientes Massivhaus



Umgebung



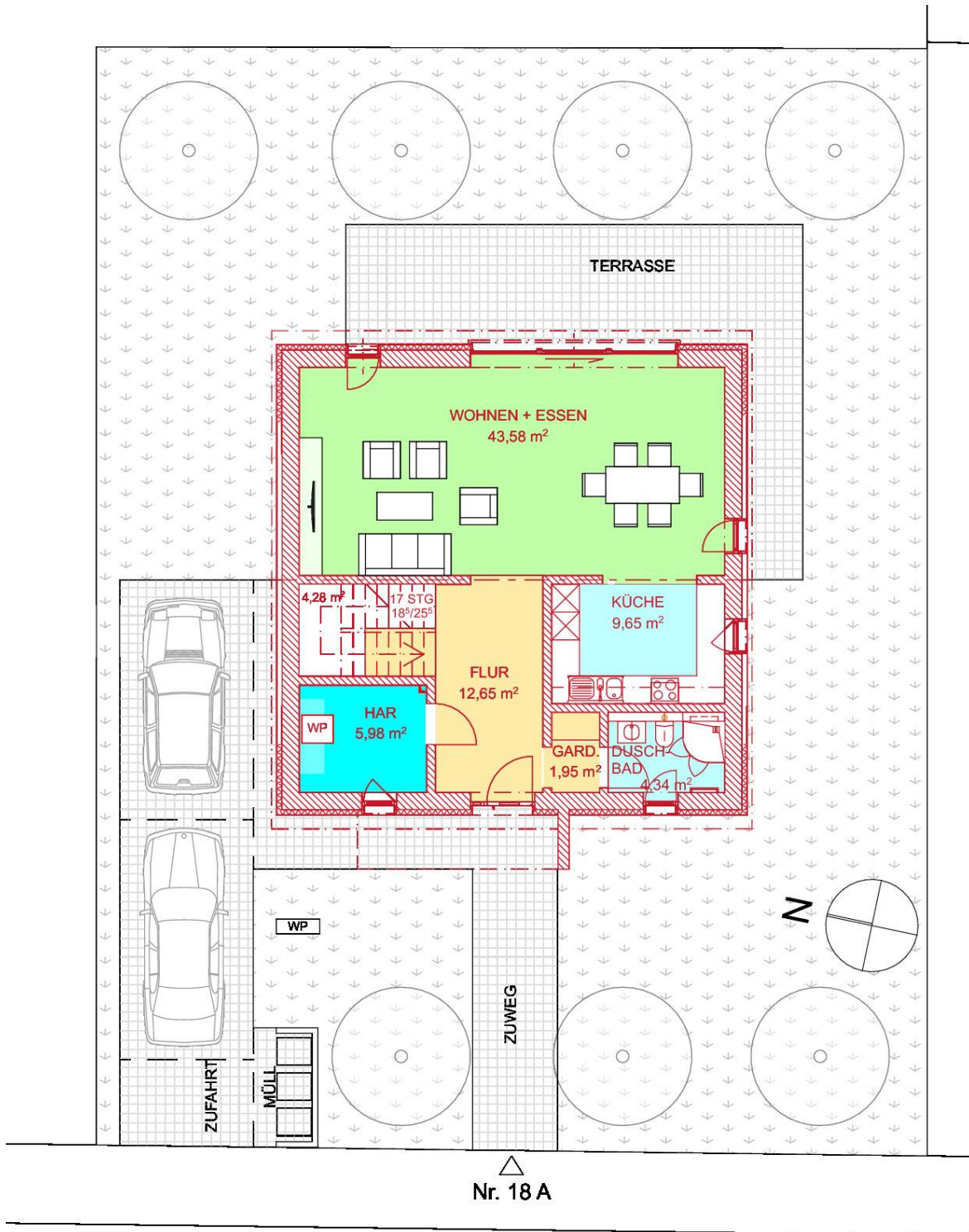
Umgebung

Exposé - Galerie



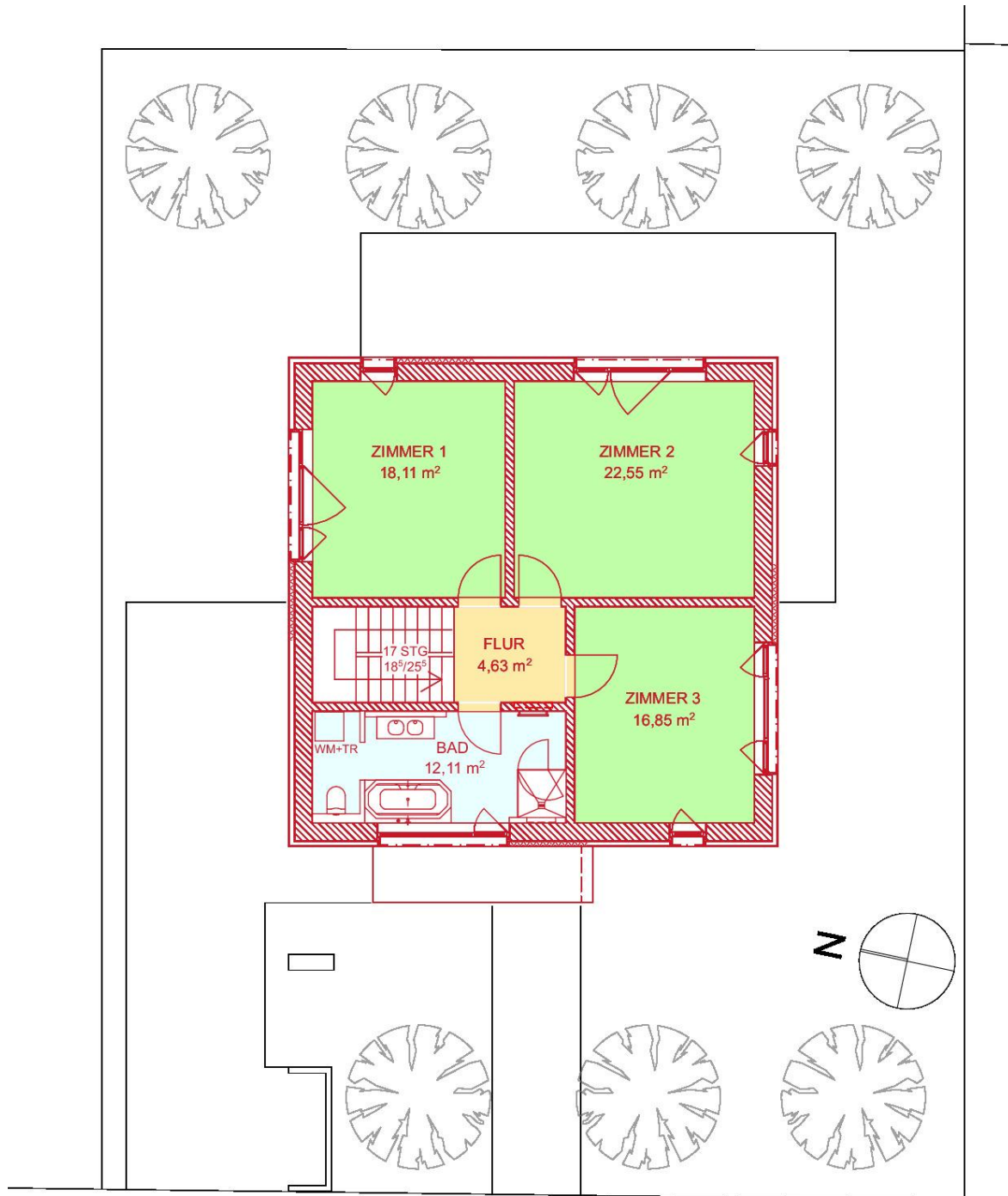
Fichtenwalde

Exposé - Grundrisse



EIBENSTRASSE

Exposé - Grundrisse



E I B E N S T R A S S E